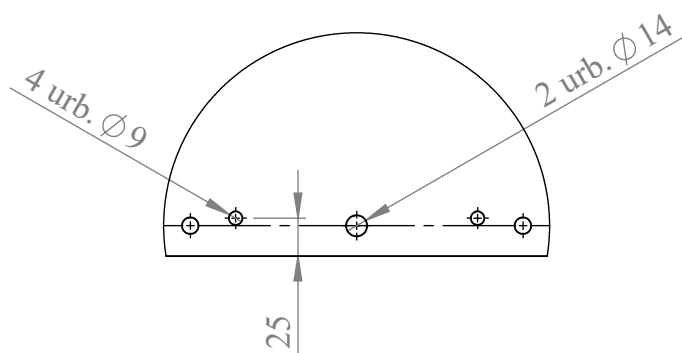




B (1 : 5)



1. H13/h13 \pm IT13/2
2. * Informatīvie izmēri
3. Visi urbumi caurejoši



UKS1-1-00-03					 	
Grz.	Lapa	Grz. skaits	Paraksts	Dat.	Masa [g]	Mērogs
Izstrādājis	R.Nikoluškins			16.05.2018	4737.67	1:10
Pārbaudījis	T.Beinerts				Lapa	Lapas 1
Tehnologs					Saplāksnis Rīga Rhomb (vai cits saplāksins ar pārklājumu)	
Apstiprin.	A.Bojarevičš					

UKS1-1-00-03

Apakšējais saplāksnis

Saplāksnis Rīga Rhomb (vai cits saplāksins ar pārklājumu)

Masa [g]

Mērogs

4737.67

1:10

Lapa

Lapas 1