

LATVIJAS REPUBLIKA

ZEMES ROBEŽU PLĀNS

uz 3 (trīs) cauršūtām un aizzīmogatām lapām

Zemes vienības kadastra apzīmējums 0100 091 0231

Adrese: Salamandras iela 1, Rīga

Plāns izgatavots pamatojoties uz Rīgas pilsētas būvvaldes 2015.gada 15.maija administratīvo aktu Nr.BV-15-6523-nd "Par zemes ierīcības projekta apstiprināšanu un adreses piešķiršanu zemes vienībai Salamandras ielā 1, Rīga"

Zemes vienība izveidota, sadalot zemes vienību ar kadastra apzīmējumu 0100 091 0072

Robežas uzmērītas 2015.gada 20.jūlijā


Plāna mērogs 1: 2000

Zemes vienības platība 17.1422 ha



1.lapa no 3

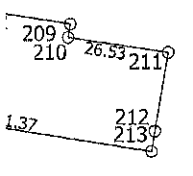
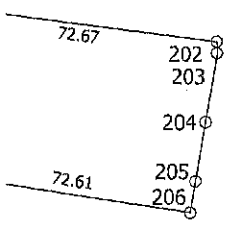
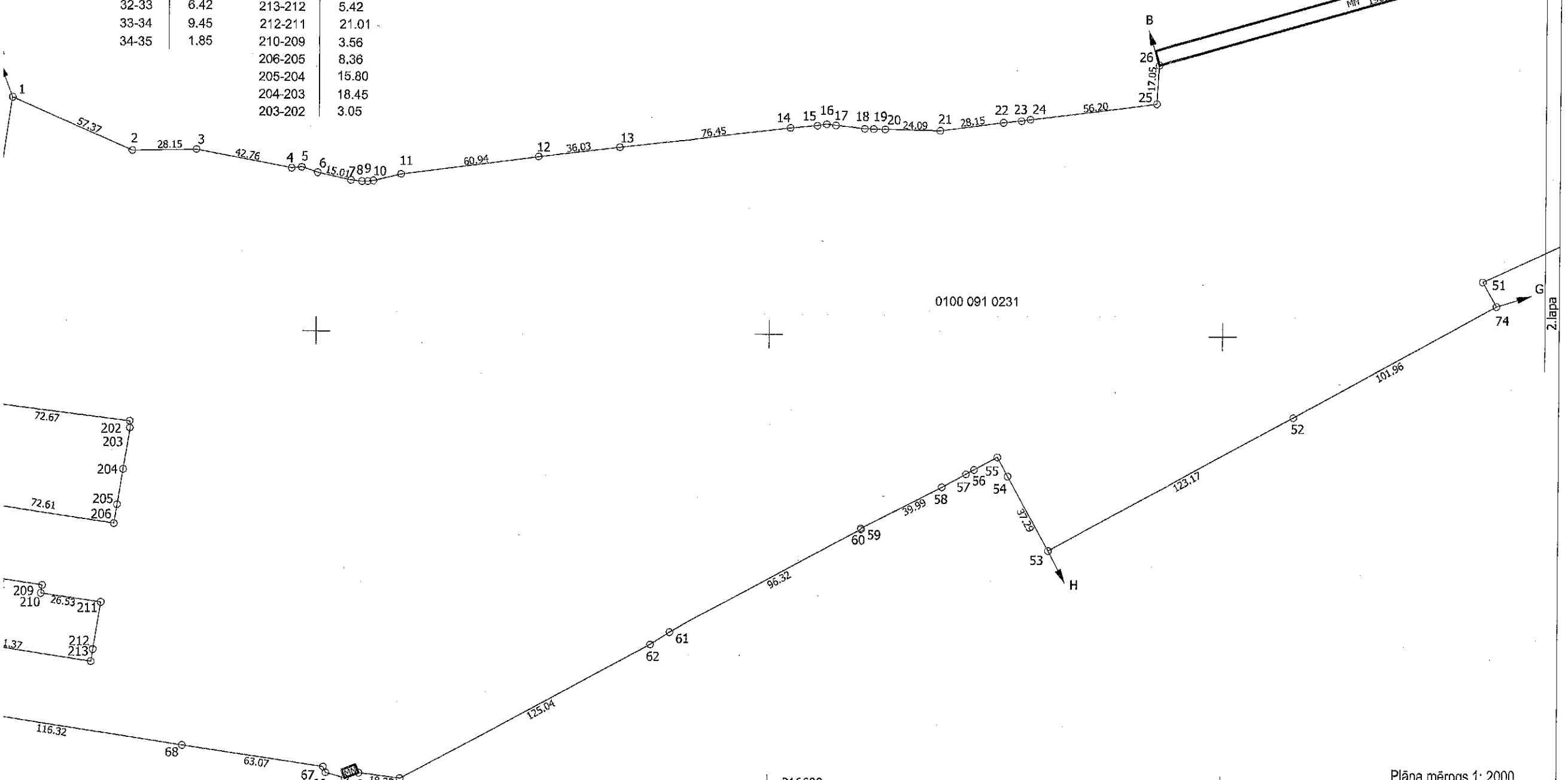
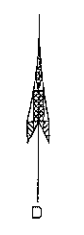
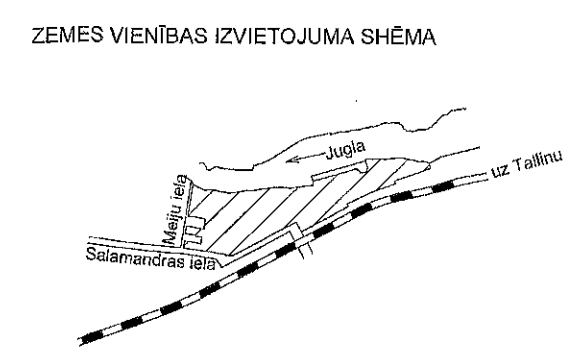
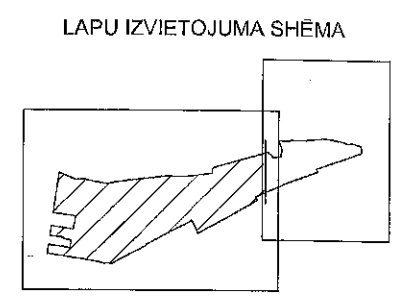
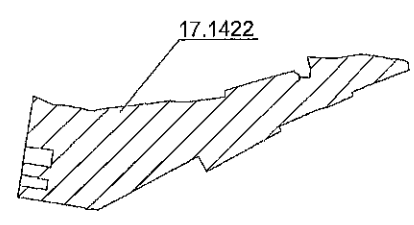
Ierosinātājs ir informēts par kadastrālās uzmērīšanas laikā veiktajām darbībām, to rezultātiem.


MATISS MARKOVS

Sabiedrības ar ierobežotu atbildību
"Latvijas universitātes nekustamā
īpašuma aģentūras" pārstāvis
Ilmārs Dambē

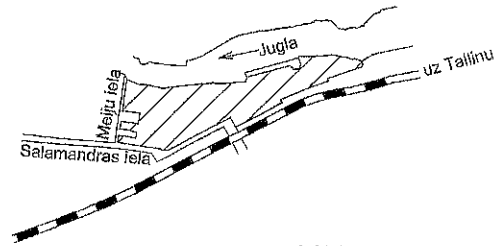
20.02.2014.

Nr.	L (metri)	Nr.	L (metri)
8-9	2.49	36-37	6.42
9-10	2.51	37-38	9.73
10-11	12.55	45-46	10.00
14-15	11.97	46-75	12.33
15-16	4.08	48-49	10.78
16-17	4.06	51-74	12.32
17-18	12.75	54-55	9.58
18-19	3.91	55-56	11.72
19-20	5.11	56-57	4.07
22-23	8.05	57-58	12.15
23-24	3.98	59-60	0.47
27-28	3.23	61-62	10.08
28-29	13.29	64-65	6.58
29-30	6.35	65-66	8.84
30-31	6.39	66-67	2.73
31-32	23.23	69-70	5.95
32-33	6.42	213-212	5.42
33-34	9.45	212-211	21.01
34-35	1.85	210-209	3.56
		206-205	8.36
		205-204	15.80
		204-203	18.45
		203-202	3.05

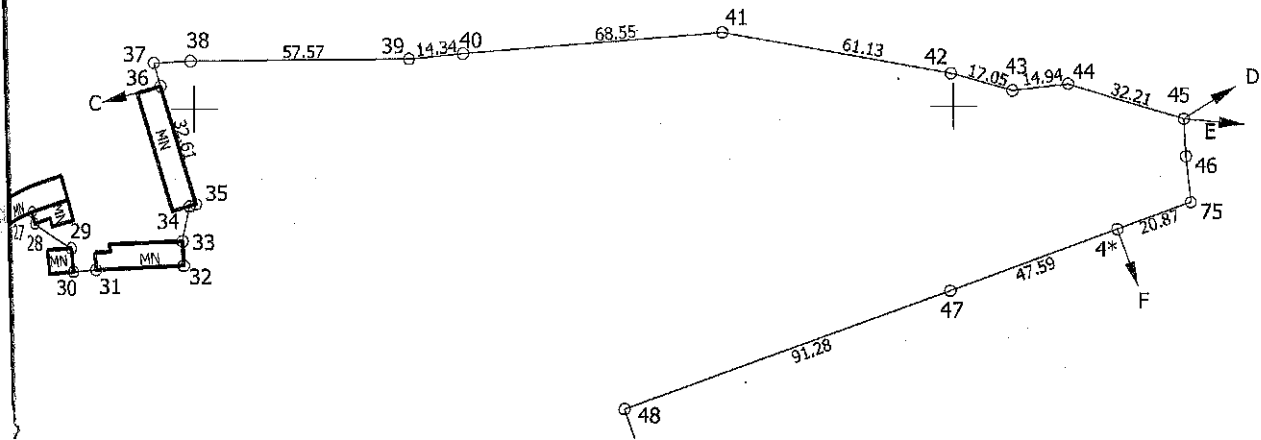
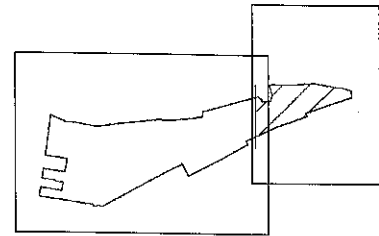


ZEMES VIENĪBA UZMĒRĪTA
 LKS-92 TM
 Mēroga koeficients 0.999602

ZEMES VIENĪBAS IZVIETOJUMA SHĒMA



LAPU IZVIETOJUMA SHĒMA



LATVIJAS REPUBLIKA

APGRŪTINĀJUMU PLĀNS

uz 20 (divdesmit) cauršūtām un aizzīmogatām lapām

Zemes vienības kadastra apzīmējums: 0100 091 0231

Adrese: Salamandras iela 1, Rīga

Apgrūtinājumu saraksts

1.	7312050201 - ekspluatācijas aizsargjoslas teritorija gar elektrisko tīklu kabeļu līniju - 0.0153 ha
2.	7312050201 - ekspluatācijas aizsargjoslas teritorija gar elektrisko tīklu kabeļu līniju - 0.0071 ha
3.	7312050201 - ekspluatācijas aizsargjoslas teritorija gar elektrisko tīklu kabeļu līniju - 0.0064 ha
4.	7312050201 - ekspluatācijas aizsargjoslas teritorija gar elektrisko tīklu kabeļu līniju - 0.0126 ha
5.	7312060200 - ekspluatācijas aizsargjoslas teritorija ap virszemes siltumvadu, sadales iekārtu un siltuma punktu - 0.0118 ha
6.	7312060200 - ekspluatācijas aizsargjoslas teritorija ap virszemes siltumvadu, sadales iekārtu un siltuma punktu - 0.0185 ha
7.	7312010300 - ekspluatācijas aizsargjoslas teritorija gar pašteces kanalizācijas vadu - 0.5627 ha
8.	7312050201 - ekspluatācijas aizsargjoslas teritorija gar elektrisko tīklu kabeļu līniju - 0.0042 ha
9.	7312060100 - ekspluatācijas aizsargjoslas teritorija gar pazemes siltumvadu, siltumapgādes iekārtu un būvi - 0.0083 ha
10.	7312010300 - ekspluatācijas aizsargjoslas teritorija gar pašteces kanalizācijas vadu - 0.0695 ha
11.	7312050500 - ekspluatācijas aizsargjoslas teritorija ap elektrisko tīklu transformatoru apakšstaciju - 0.0015 ha
12.	7312050500 - ekspluatācijas aizsargjoslas teritorija ap elektrisko tīklu transformatoru apakšstaciju - 0.0033 ha
13.	7312050201 - ekspluatācijas aizsargjoslas teritorija gar elektrisko tīklu kabeļu līniju - 0.0250 ha
14.	7312060100 - ekspluatācijas aizsargjoslas teritorija gar pazemes siltumvadu, siltumapgādes iekārtu un būvi - 0.0260 ha
15.	7312060100 - ekspluatācijas aizsargjoslas teritorija gar pazemes siltumvadu, siltumapgādes iekārtu un būvi - 0.0099 ha
16.	7312050601 - ekspluatācijas aizsargjoslas teritorija ap elektrisko tīklu gaisvadu līniju pilsētās un ciemos ar nominālo spriegumu līdz 20 kilovoltiem - 0.0232 ha
17.	7312040100 - ekspluatācijas aizsargjoslas teritorija gar pazemes elektronisko sakaru tīklu līniju un kabeļu kanalizāciju - 0.0018 ha
18.	7312010101 - ekspluatācijas aizsargjoslas teritorija ap ūdensvadu, kas atrodas līdz 2 metru dziļumam - 0.0166 ha
19.	7312050601 - ekspluatācijas aizsargjoslas teritorija ap elektrisko tīklu gaisvadu līniju pilsētās un ciemos ar nominālo spriegumu līdz 20 kilovoltiem - 0.0104 ha
20.	7312050201 - ekspluatācijas aizsargjoslas teritorija gar elektrisko tīklu kabeļu līniju - 0.0071 ha

21.	7312050500 - ekspluatācijas aizsargjoslas teritorija ap elektrisko tīklu transformatoru apakšstaciju - 0.0034 ha
22.	7312010101 - ekspluatācijas aizsargjoslas teritorija ap ūdensvadu, kas atrodas līdz 2 metru dziļumam - 0.0137 ha
23.	7312050601 - ekspluatācijas aizsargjoslas teritorija ap elektrisko tīklu gaisvadu līniju pilsētās un ciemos ar nominālo spriegumu līdz 20 kilovoltiem - 0.0101 ha
24.	7312050601 - ekspluatācijas aizsargjoslas teritorija ap elektrisko tīklu gaisvadu līniju pilsētās un ciemos ar nominālo spriegumu līdz 20 kilovoltiem - 0.0040 ha
25.	7312050601 - ekspluatācijas aizsargjoslas teritorija ap elektrisko tīklu gaisvadu līniju pilsētās un ciemos ar nominālo spriegumu līdz 20 kilovoltiem - 0.0040 ha
26.	7312050500 - ekspluatācijas aizsargjoslas teritorija ap elektrisko tīklu transformatoru apakšstaciju - 0.0041 ha
27.	7312060200 - ekspluatācijas aizsargjoslas teritorija ap virszemes siltumvadu, sadales iekārtu un siltuma punktu - 0.0043 ha
28.	7312050201 - ekspluatācijas aizsargjoslas teritorija gar elektrisko tīklu kabeļu līniju - 0.0025 ha
29.	7312050601 - ekspluatācijas aizsargjoslas teritorija ap elektrisko tīklu gaisvadu līniju pilsētās un ciemos ar nominālo spriegumu līdz 20 kilovoltiem - 0.0113 ha
30.	7312050201 - ekspluatācijas aizsargjoslas teritorija gar elektrisko tīklu kabeļu līniju - 0.0004 ha
31.	7312050601 - ekspluatācijas aizsargjoslas teritorija ap elektrisko tīklu gaisvadu līniju pilsētās un ciemos ar nominālo spriegumu līdz 20 kilovoltiem - 0.0076 ha
32.	7312060100 - ekspluatācijas aizsargjoslas teritorija gar pazemes siltumvadu, siltumapgādes iekārtu un būvi - 0.0197 ha
33.	7312010300 - ekspluatācijas aizsargjoslas teritorija gar pašteses kanalizācijas vadu - 0.0080 ha
34.	7312030501 - ekspluatācijas aizsargjoslas teritorija gar stratēģiskas (valsts) nozīmes un reģionālas nozīmes dzelzceļa infrastruktūrā ietilpstošajiem sliežu ceļiem, izņemot tiem piegulošos vai ar tiem saistītos staciju sliežu ceļus, speciālās nozīmes sliežu ceļus, pievedceļus un strupceļus pilsētās un ciemos - 0.6749 ha
35.	7311020105 - dabiskas ūdensteces vides un dabas resursu aizsardzības aizsargjoslas teritorija pilsētās un ciemos - 1.0155 ha
36.	7312050201 - ekspluatācijas aizsargjoslas teritorija gar elektrisko tīklu kabeļu līniju - 0.0031 ha
37.	7312050201 - ekspluatācijas aizsargjoslas teritorija gar elektrisko tīklu kabeļu līniju - 0.0044 ha
38.	7312050201 - ekspluatācijas aizsargjoslas teritorija gar elektrisko tīklu kabeļu līniju - 0.0064 ha
39.	7312040200 - ekspluatācijas aizsargjoslas teritorija gar elektronisko sakaru tīklu gaisvadu līniju - 0.0067 ha
40.	7312050201 - ekspluatācijas aizsargjoslas teritorija gar elektrisko tīklu kabeļu līniju - 0.0125 ha
41.	7312060200 - ekspluatācijas aizsargjoslas teritorija ap virszemes siltumvadu, sadales iekārtu un siltuma punktu - 0.0096 ha
42.	7312060200 - ekspluatācijas aizsargjoslas teritorija ap virszemes siltumvadu, sadales iekārtu un siltuma punktu - 0.0535 ha
43.	7312040200 - ekspluatācijas aizsargjoslas teritorija gar elektronisko sakaru tīklu gaisvadu līniju - 0.0087 ha
44.	7312050601 - ekspluatācijas aizsargjoslas teritorija ap elektrisko tīklu gaisvadu līniju pilsētās un ciemos ar nominālo spriegumu līdz 20 kilovoltiem - 0.0054 ha
45.	7312050201 - ekspluatācijas aizsargjoslas teritorija gar elektrisko tīklu kabeļu līniju - 0.0092 ha
46.	7312010101 - ekspluatācijas aizsargjoslas teritorija ap ūdensvadu, kas atrodas līdz 2 metru dziļumam - 0.0035 ha
47.	7312050201 - ekspluatācijas aizsargjoslas teritorija gar elektrisko tīklu kabeļu līniju - 0.0027 ha
48.	7312040200 - ekspluatācijas aizsargjoslas teritorija gar elektronisko sakaru tīklu gaisvadu līniju - 0.0078 ha
49.	7312060100 - ekspluatācijas aizsargjoslas teritorija gar pazemes siltumvadu, siltumapgādes iekārtu un būvi - 0.0970 ha

50.	7312060100 - ekspluatācijas aizsargjoslas teritorija gar pazemes siltumvadu, siltumapgādes iekārtu un būvi - 0.0013 ha
51.	7312060100 - ekspluatācijas aizsargjoslas teritorija gar pazemes siltumvadu, siltumapgādes iekārtu un būvi - 0.1087 ha
52.	7312010101 - ekspluatācijas aizsargjoslas teritorija ap ūdensvadu, kas atrodas līdz 2 metru dziļumam - 0.0172 ha
53.	7312010300 - ekspluatācijas aizsargjoslas teritorija gar pašteses kanalizācijas vadu - 1.0999 ha
54.	7312050201 - ekspluatācijas aizsargjoslas teritorija gar elektrisko tīklu kabeļu līniju - 0.0220 ha
55.	7312010300 - ekspluatācijas aizsargjoslas teritorija gar pašteses kanalizācijas vadu - 0.0086 ha
56.	7312010300 - ekspluatācijas aizsargjoslas teritorija gar pašteses kanalizācijas vadu - 0.0062 ha
57.	7312060200 - ekspluatācijas aizsargjoslas teritorija ap virszemes siltumvadu, sadales iekārtu un siltuma punktu - 0.0024 ha
58.	7312060100 - ekspluatācijas aizsargjoslas teritorija gar pazemes siltumvadu, siltumapgādes iekārtu un būvi - 0.0172 ha
59.	7312050201 - ekspluatācijas aizsargjoslas teritorija gar elektrisko tīklu kabeļu līniju - 0.0014 ha
60.	7312010101 - ekspluatācijas aizsargjoslas teritorija ap ūdensvadu, kas atrodas līdz 2 metru dziļumam - 0.0060 ha
61.	7312010101 - ekspluatācijas aizsargjoslas teritorija ap ūdensvadu, kas atrodas līdz 2 metru dziļumam - 0.0039ha
62.	7312040200 - ekspluatācijas aizsargjoslas teritorija gar elektronisko sakaru tīklu gaisvadu līniju - 0.0068 ha
63.	7312060100 - ekspluatācijas aizsargjoslas teritorija gar pazemes siltumvadu, siltumapgādes iekārtu un būvi - 0.0325 ha
64.	7312010101 - ekspluatācijas aizsargjoslas teritorija ap ūdensvadu, kas atrodas līdz 2 metru dziļumam - 0.0202 ha
65.	7312010101 - ekspluatācijas aizsargjoslas teritorija ap ūdensvadu, kas atrodas līdz 2 metru dziļumam - 1.3992 ha
66.	7312010300 - ekspluatācijas aizsargjoslas teritorija gar pašteses kanalizācijas vadu - 0.0245 ha
67.	7312010101 - ekspluatācijas aizsargjoslas teritorija ap ūdensvadu, kas atrodas līdz 2 metru dziļumam - 0.0258 ha
68.	7312050601 - ekspluatācijas aizsargjoslas teritorija ap elektrisko tīklu gaisvadu līniju pilsētās un ciemos ar nominālo spriegumu līdz 20 kilovoltiem - 0.0066 ha
69.	7312050601 - ekspluatācijas aizsargjoslas teritorija ap elektrisko tīklu gaisvadu līniju pilsētās un ciemos ar nominālo spriegumu līdz 20 kilovoltiem - 0.0018 ha
70.	7312010201 - ekspluatācijas aizsargjoslas teritorija gar kanalizācijas spiedvadu, kas atrodas līdz 2 metru dziļumam - 0.0890 ha
71.	7312060100 - ekspluatācijas aizsargjoslas teritorija gar pazemes siltumvadu, siltumapgādes iekārtu un būvi - 0.0041 ha
72.	7312050201 - ekspluatācijas aizsargjoslas teritorija gar elektrisko tīklu kabeļu līniju - 0.0593 ha
73.	7312050201 - ekspluatācijas aizsargjoslas teritorija gar elektrisko tīklu kabeļu līniju - 0.0354 ha
74.	7312050201 - ekspluatācijas aizsargjoslas teritorija gar elektrisko tīklu kabeļu līniju - 0.0030 ha
75.	7316020100 - zemes īpašniekam nepiederoša būve vai būves daļa - 0.0322 ha
76.	7316020100 - zemes īpašniekam nepiederoša būve vai būves daļa - 0.0274 ha
77.	7316020100 - zemes īpašniekam nepiederoša būve vai būves daļa - 0.0520 ha
78.	7316020100 - zemes īpašniekam nepiederoša būve vai būves daļa - 0.0092 ha
79.	7316020100 - zemes īpašniekam nepiederoša būve vai būves daļa - 0.0034 ha

80.	7316020100 - zemes īpašniekam nepiederoša būve vai būves daļa - 0.0159 ha
81.	7316020100 - zemes īpašniekam nepiederoša būve vai būves daļa - 0.0023 ha
82.	7316020100 - zemes īpašniekam nepiederoša būve vai būves daļa - 0.0073 ha
83.	7316020100 - zemes īpašniekam nepiederoša būve vai būves daļa - 1.1105 ha
84.	7316020100 - zemes īpašniekam nepiederoša būve vai būves daļa - 0.0051 ha
85.	7316020100 - zemes īpašniekam nepiederoša būve vai būves daļa - 0.0122 ha
86.	7316020100 - zemes īpašniekam nepiederoša būve vai būves daļa - 0.0281 ha
87.	7316020100 - zemes īpašniekam nepiederoša būve vai būves daļa - 0.0056 ha
88.	7316020100 - zemes īpašniekam nepiederoša būve vai būves daļa - 0.0399 ha
89.	7316020100 - zemes īpašniekam nepiederoša būve vai būves daļa - 0.0115 ha
90.	7316020100 - zemes īpašniekam nepiederoša būve vai būves daļa - 0.0111 ha
91.	7316020100 - zemes īpašniekam nepiederoša būve vai būves daļa - 0.1404 ha
92.	7316020100 - zemes īpašniekam nepiederoša būve vai būves daļa - 0.1597 ha
93.	7316020100 - zemes īpašniekam nepiederoša būve vai būves daļa - 0.0123 ha
94.	7316020100 - zemes īpašniekam nepiederoša būve vai būves daļa - 0.0023 ha
95.	7316020100 - zemes īpašniekam nepiederoša būve vai būves daļa - 0.0018 ha
96.	7316020100 - zemes īpašniekam nepiederoša būve vai būves daļa - 0.0153 ha
97.	7316020100 - zemes īpašniekam nepiederoša būve vai būves daļa - 0.3895 ha
98.	7316020100 - zemes īpašniekam nepiederoša būve vai būves daļa - 0.0086 ha
99.	7316020100 - zemes īpašniekam nepiederoša būve vai būves daļa - 0.0038 ha
100.	7316020100 - zemes īpašniekam nepiederoša būve vai būves daļa - 0.2099 ha
101.	7316020100 - zemes īpašniekam nepiederoša būve vai būves daļa - 0.0641 ha
102.	7316020100 - zemes īpašniekam nepiederoša būve vai būves daļa - 0.0079 ha
103.	7316020100 - zemes īpašniekam nepiederoša būve vai būves daļa - 0.0141 ha
104.	7316020100 - zemes īpašniekam nepiederoša būve vai būves daļa - 0.0883 ha
105.	7316020100 - zemes īpašniekam nepiederoša būve vai būves daļa - 0.0026 ha
106.	7316020100 - zemes īpašniekam nepiederoša būve vai būves daļa - 0.0341 ha
107.	7316020100 - zemes īpašniekam nepiederoša būve vai būves daļa - 0.0335 ha
108.	7316020100 - zemes īpašniekam nepiederoša būve vai būves daļa - 0.0049 ha
109.	7316020100 - zemes īpašniekam nepiederoša būve vai būves daļa - 0.0951 ha

110.	7316020100 - zemes īpašniekam nepiederīga būve vai būves daļa - 0.0018 ha
111.	7312010300 - ekspluatācijas aizsargjoslas teritorija gar pašteses kanalizācijas vadu - 0.0070 ha
112.	7312050201 - ekspluatācijas aizsargjoslas teritorija gar elektrisko tīklu kabeļu līniju - 0.0325 ha
113.	7312040200 - ekspluatācijas aizsargjoslas teritorija gar elektronisko sakaru tīklu gaisvadu līniju - 0.0044 ha
114.	7312060100 - ekspluatācijas aizsargjoslas teritorija gar pazemes siltumvadu, siltumapgādes iekārtu un būvi - 0.0017 ha
115.	7312050201 - ekspluatācijas aizsargjoslas teritorija gar elektrisko tīklu kabeļu līniju - 0.0333 ha
116.	7312050201 - ekspluatācijas aizsargjoslas teritorija gar elektrisko tīklu kabeļu līniju - 0.0246 ha
117.	7312050601 - ekspluatācijas aizsargjoslas teritorija ap elektrisko tīklu gaisvadu līniju pilsētās un ciemos ar nominālo spriegumu līdz 20 kilovoltiem - 0.0354 ha
118.	7312050201 - ekspluatācijas aizsargjoslas teritorija gar elektrisko tīklu kabeļu līniju - 0.0080 ha
119.	7312050201 - ekspluatācijas aizsargjoslas teritorija gar elektrisko tīklu kabeļu līniju - 0.0087 ha
120.	7312060200 - ekspluatācijas aizsargjoslas teritorija ap virszemes siltumvadu, sadales iekārtu un siltuma punktu - 0.0031 ha
121.	7312060200 - ekspluatācijas aizsargjoslas teritorija ap virszemes siltumvadu, sadales iekārtu un siltuma punktu - 0.0046 ha
122.	7312060200 - ekspluatācijas aizsargjoslas teritorija ap virszemes siltumvadu, sadales iekārtu un siltuma punktu - 0.0100 ha
123.	7312030100 - ekspluatācijas aizsargjoslas teritorija gar ielu vai ceļu – sarkanā līnija - 0.0014 ha
124.	7312050201 - ekspluatācijas aizsargjoslas teritorija gar elektrisko tīklu kabeļu līniju - 0.0011 ha
125.	7312010101 - ekspluatācijas aizsargjoslas teritorija ap ūdensvadu, kas atrodas līdz 2 metru dziļumam - 0.0067 ha
126.	7312050201 - ekspluatācijas aizsargjoslas teritorija gar elektrisko tīklu kabeļu līniju - 0.6805 ha
127.	7312030100 - ekspluatācijas aizsargjoslas teritorija gar ielu vai ceļu – sarkanā līnija - 0.0069 ha
128.	7312030100 - ekspluatācijas aizsargjoslas teritorija gar ielu vai ceļu – sarkanā līnija - 0.0006 ha
129.	7312040100 - ekspluatācijas aizsargjoslas teritorija gar pazemes elektronisko sakaru tīklu līniju un kabeļu kanalizāciju - 0.0083 ha
130.	7312040100 - ekspluatācijas aizsargjoslas teritorija gar pazemes elektronisko sakaru tīklu līniju un kabeļu kanalizāciju - 0.0138 ha
131.	7312050601 - ekspluatācijas aizsargjoslas teritorija ap elektrisko tīklu gaisvadu līniju pilsētās un ciemos ar nominālo spriegumu līdz 20 kilovoltiem - 0.0467 ha
132.	7312050601 - ekspluatācijas aizsargjoslas teritorija ap elektrisko tīklu gaisvadu līniju pilsētās un ciemos ar nominālo spriegumu līdz 20 kilovoltiem - 0.0041 ha
133.	7312050601 - ekspluatācijas aizsargjoslas teritorija ap elektrisko tīklu gaisvadu līniju pilsētās un ciemos ar nominālo spriegumu līdz 20 kilovoltiem - 0.1076 ha
134.	7312050601 - ekspluatācijas aizsargjoslas teritorija ap elektrisko tīklu gaisvadu līniju pilsētās un ciemos ar nominālo spriegumu līdz 20 kilovoltiem - 0.0232 ha
135.	7312010201 - ekspluatācijas aizsargjoslas teritorija gar kanalizācijas spiedvadu, kas atrodas līdz 2 metru dziļumam - 0.0372 ha
136.	7312050601 - ekspluatācijas aizsargjoslas teritorija ap elektrisko tīklu gaisvadu līniju pilsētās un ciemos ar nominālo spriegumu līdz 20 kilovoltiem - 0.0165 ha
137.	7312060100 - ekspluatācijas aizsargjoslas teritorija gar pazemes siltumvadu, siltumapgādes iekārtu un būvi - 0.0349 ha
138.	7312060100 - ekspluatācijas aizsargjoslas teritorija gar pazemes siltumvadu, siltumapgādes iekārtu un būvi - 0.0169 ha
139.	7312060100 - ekspluatācijas aizsargjoslas teritorija gar pazemes siltumvadu, siltumapgādes iekārtu un būvi - 0.0268 ha

140.	7312050601 - ekspluatācijas aizsargjoslas teritorija ap elektrisko tīklu gaisvadu līniju pilsētās un ciemos ar nominālo spriegumu līdz 20 kilovoltiem - 0.0363 ha
141.	7312050601 - ekspluatācijas aizsargjoslas teritorija ap elektrisko tīklu gaisvadu līniju pilsētās un ciemos ar nominālo spriegumu līdz 20 kilovoltiem - 0.0045 ha
142.	7312050601 - ekspluatācijas aizsargjoslas teritorija ap elektrisko tīklu gaisvadu līniju pilsētās un ciemos ar nominālo spriegumu līdz 20 kilovoltiem - 0.0324 ha
143.	7312010101 - ekspluatācijas aizsargjoslas teritorija ap ūdensvadu, kas atrodas līdz 2 metru dziļumam - 0.0440 ha
144.	7312050201 - ekspluatācijas aizsargjoslas teritorija gar elektrisko tīklu kabeļu līniju - 0.0926 ha
145.	7312050201 - ekspluatācijas aizsargjoslas teritorija gar elektrisko tīklu kabeļu līniju - 0.0005 ha
146.	7312040200 - ekspluatācijas aizsargjoslas teritorija gar elektronisko sakaru tīklu gaisvadu līniju - 0.0059 ha
147.	7312050201 - ekspluatācijas aizsargjoslas teritorija gar elektrisko tīklu kabeļu līniju - 0.0692 ha
148.	7312050201 - ekspluatācijas aizsargjoslas teritorija gar elektrisko tīklu kabeļu līniju - 0.0050 ha
149.	7312060200 - ekspluatācijas aizsargjoslas teritorija ap virszemes siltumvadu, sadales iekārtu un siltuma punktu - 0.0051 ha
150.	7312060100 - ekspluatācijas aizsargjoslas teritorija gar pazemes siltumvadu, siltumapgādes iekārtu un būvi - 0.0407 ha
151.	7312060100 - ekspluatācijas aizsargjoslas teritorija gar pazemes siltumvadu, siltumapgādes iekārtu un būvi - 0.0488 ha
152.	7312060100 - ekspluatācijas aizsargjoslas teritorija gar pazemes siltumvadu, siltumapgādes iekārtu un būvi - 0.0085 ha
153.	7312060100 - ekspluatācijas aizsargjoslas teritorija gar pazemes siltumvadu, siltumapgādes iekārtu un būvi - 0.0736 ha
154.	7312050601 - ekspluatācijas aizsargjoslas teritorija ap elektrisko tīklu gaisvadu līniju pilsētās un ciemos ar nominālo spriegumu līdz 20 kilovoltiem - 0.0030 ha
155.	7312030601 - drošības aizsargjoslas teritorija gar dzelzceļu, pa kuru pārvadā naftu, naftas produktus, bīstamas ķīmiskās vielas un produktus - 0.0876 ha
156.	7312050601 - ekspluatācijas aizsargjoslas teritorija ap elektrisko tīklu gaisvadu līniju pilsētās un ciemos ar nominālo spriegumu līdz 20 kilovoltiem - 0.0033 ha
157.	7312010201 - ekspluatācijas aizsargjoslas teritorija gar kanalizācijas spiedvadu, kas atrodas līdz 2 metru dziļumam - 0.0313 ha
158.	7311020400 - applūstošā (10 % applūduma varbūtība) teritorija - 1.0155 ha
159.	7312010300 - ekspluatācijas aizsargjoslas teritorija gar pašteces kanalizācijas vadu - 0.0021 ha
160.	7312050601 - ekspluatācijas aizsargjoslas teritorija ap elektrisko tīklu gaisvadu līniju pilsētās un ciemos ar nominālo spriegumu līdz 20 kilovoltiem - 0.0042 ha
161.	7312050601 - ekspluatācijas aizsargjoslas teritorija ap elektrisko tīklu gaisvadu līniju pilsētās un ciemos ar nominālo spriegumu līdz 20 kilovoltiem - 0.0344 ha
162.	7312030100 - ekspluatācijas aizsargjoslas teritorija gar ielu vai ceļu – sarkanā līnija - 0.0010 ha

163. 7316020100 - zemes īpašniekam nepiederīga būve vai būves daļa - 0.0157 ha

Apgrūtinājumu plāns izgatavots 2016.gada 30.martā

Plāna mērogs 1: 2000

Zemes vienības platība 17.1422 ha



6.lapa no 20

Saskaņoja: Rīgas domes Pilsētas attīstības departamenta Pilsētvides attīstības pārvaldes vadītāja, direktora vietniece pilsētvides attīstības jautājumos.	paraksts	I.Purmale	29.09.2016.
Ierosinātājs ir informēts par kadastrālās uzmērīšanas laikā veiktajām darbībām, to rezultātiem.		Sabiedrības ar ierobežotu atbildību "Latvijas universitātes nekustamā īpašuma aģentūras" pārstāvis Ilmārs Dāmbē	20.02.2017.