

VALSTS ZEMES DIENESTS

ĒKAS KADASTRĀLĀS UZMĒRĪŠANAS LIETA

Būves kadastra apzīmējums:.....13000081803001
Nosaukums:.....Sanatorija
Adrese:.....Jūrmala, Dzintaru prospekts 52/54
Patvaļīgās būvniecības pazīmes:.....Nav
Kadastrālās uzmērīšanas datums:.....13.10.2009

Reģionālās nodaļas vadītājs (pilnvarotā persona):

*Valsts zemes dienests
Reģionālās nodaļas
Jūrmalas pilsētas ietīcē
Vadītājs
I. Vīnperkova*

_____ (vārds, uzvārds)



_____ (paraksts)

Datums: 2009. gada 07. novembrī

Izdrukas ID: 390001075876	Izdrukas datums: 13.10.2009	1 no 4
---------------------------	-----------------------------	--------

Skaidrojumi:

Nav – Kadastra informācijas sistēmā dati nav reģistrēti; Neregistrē – atbilstoši normatīvajiem aktiem dati netiek reģistrēti

Ēkas kadastrālās uzmērīšanas lieta

1. Kadastra objekta identifikators

1.1. Būves kadastra apzīmējums:.....13000081803001

1.2. Nekustamā īpašuma kadastra numurs:.....13000081803

10. Būves pamatdati

10.1. Būves kadastra apzīmējums:.....13000081803001

10.1.1. Adrese:.....Jūrmala, Dzintaru prospekts 52/54

10.1.2. Nosaukums:.....Sanatorija

10.1.3. Galvenais lietošanas veids:.....1264 - Ārstniecības vai veselības aprūpes iestāžu ēkas

10.1.4. Kopējā platība (m²):.....1038.1

10.1.5. Apbūves laukums (m²):.....550.4

10.1.6. Virszemes stāvu skaits:.....3

10.1.7. Pazemes stāvu skaits:.....0

10.1.8. Ārsienu materiāls un kods:.....1 - Ķieģeļu mūris

10.1.9. Būves telpu grupu skaits:.....1

10.1.10. Pirmreizējais ekspluatācijā pieņemšanas gads:.....Nav

10.1.11. Fiziskais stāvoklis (%):.....40

10.1.12. Kadastrālās uzmērīšanas datums:.....13.10.2009

10.1.13. Patvaļīgas būvniecības pazīme:.....Nav

10.1.14. Būve atrodas vai daļēji atrodas uz zemes vienības ar kadastra apzīmējumu:.....
13000081803

11. Būves tips

11.1. Būves kadastra apzīmējums:.....13000081803001

Tipa kods	Tipa nosaukums
12640601	Ārstniecības un veselības aprūpes iestāžu ēkas

12. Būves konstruktīvie elementi

12.1. Būves ar kadastra apzīmējumu 13000081803001 konstruktīvie elementi:

Nosaukums	Materiāls
Būves pamati	Betons
Būves ārsienas	Ķieģeļu mūris
Būves pārsegumi	Dzelzsbetons
Būves jumts	Azbestcements loksnes

13. Būves apjoma rādītāji

13.1. Būves ar kadastra apzīmējumu 13000081803001 apjoma rādītāji:

Apjoma rādītāja veids	Apjoma rādītāja nosaukums	Apjoms un mērvienība	Tipa/ elementa kods	Tipa/ elementa nosaukums
Apbūves laukums	Nav	550.4 apbūves laukuma kv.m.	Nav	Nav
Kopējā platība	Nav	1038.1 kv.m	Nav	Nav
Būvtilpums	Nav	4326 kub.m.	Nav	Nav

14. Kopējās platības sadalījums pa platību veidiem

14.1. Būve ar kadastra apzīmējumu.....13000081803001

14.1.1. Kopējā platība (m²).....1038.1

14.1.1.1. Lietderīgā platība (m²).....1038.1

14.1.1.1.1. Dzīvokļu kopējā platība (m²).....0

14.1.1.1.1.1. Dzīvokļu platība (m²).....0

14.1.1.1.1.1.1. Dzīvojamā platība (m²).....0

14.1.1.1.1.2. Dzīvokļu palīgtelpu platība (m²).....0

14.1.1.1.2. Dzīvokļu ārtelpu platība (m²).....0

14.1.1.2. Nedzīvojamo telpu platība (m²).....1038.1

14.1.1.2.1. Nedzīvojamo iekštelpu platība (m²).....998

Izdrukas ID: 390001075876	Izdrukas datums: 13.10.2009	2 no 4
---------------------------	-----------------------------	--------

Skaidrojumi:

Nav – Kadastra informācijas sistēmā dati nav reģistrēti; Neregistrē – atbilstoši normatīvajiem aktiem dati netiek reģistrēti

14.1.1.1.2.2. Nedzīvojamo ārtelpu platība (m ²).....	40.1
14.1.1.2. Koplietošanas palīgtelpu platība (m ²).....	0
14.1.1.2.1. Koplietošanas iekštelpu platība (m ²).....	0
14.1.1.2.2. Koplietošanas ārtelpu platība (m ²).....	0

16. Telpu grupas pamatdati

16.1. Telpu grupas kadastra apzīmējums:.....	13000081803001001
16.1.1. Adrese:.....	Nav
16.1.2. Nosaukums:.....	Sanatorija
16.1.3. Lietošanas veida kods un apraksts:.....	1264 - Ārstniecības vai veselības aprūpes telpu grupa
16.1.4. Būves stāvs (stāvi), kurā atrodas telpu grupa:.....	1, 2, 3
16.1.5. Telpu skaits telpu grupā:.....	82
16.1.6. Kopējā platība (m ²):.....	1038.1
16.1.7. Kadastrālās uzmērīšanas datums:.....	13.10.2009
16.1.8. Patvaļīgas būvniecības pazīme:.....	Nav
16.1.9. Telpu grupa ietilpst dzīvokļa īpašumā ar kadastra numuru:.....	Nav
16.1.10. Telpu grupa ietilpst būvē ar kadastra apzīmējumu:.....	13000081803001
16.1.11. Būve atrodas vai daļēji atrodas uz zemes vienības ar kadastra apzīmējumu:.....	13000081803

17. Telpu grupas kopējās platības sadalījums pa telpu veidiem un telpu raksturojošie rādītāji

17.1. Telpu grupas kadastra apzīmējums:.....13000081803001001

Numurs	Nosaukums	Veids	Stāvs	Augstums (m)	Platība (m ²)	Patvaļīgas būvniecības pazīme
1	Istaba	4 - Nedzīvojamā iekštelpa	1	2.95	11.7	Nav
2	Istaba	4 - Nedzīvojamā iekštelpa	1	2.95	11.6	Nav
3	Istaba	4 - Nedzīvojamā iekštelpa	1	2.95	11.6	Nav
4	Istaba	4 - Nedzīvojamā iekštelpa	1	2.95	11.7	Nav
5	Istaba	4 - Nedzīvojamā iekštelpa	1	2.95	12.1	Nav
6	Gaitenis	4 - Nedzīvojamā iekštelpa	1	2.95	91.7	Nav
7	Istaba	4 - Nedzīvojamā iekštelpa	1	2.95	11.6	Nav
8	Istaba	4 - Nedzīvojamā iekštelpa	1	2.95	11.7	Nav
9	Istaba	4 - Nedzīvojamā iekštelpa	1	2.95	11.6	Nav
10	Istaba	4 - Nedzīvojamā iekštelpa	1	2.95	11.9	Nav
11	Dušas telpa	4 - Nedzīvojamā iekštelpa	1	2.95	4.2	Nav
12	Tualete	4 - Nedzīvojamā iekštelpa	1	2.95	5.3	Nav
13	Zāle	4 - Nedzīvojamā iekštelpa	1	3.5	73	Nav
14	Tualete	4 - Nedzīvojamā iekštelpa	1	2.95	9.9	Nav
15	Kāpņu telpa	4 - Nedzīvojamā iekštelpa	1	2.95	20.8	Nav
16	Priekštelpa	4 - Nedzīvojamā iekštelpa	1	2.95	2.6	Nav
17	Gaitenis	4 - Nedzīvojamā iekštelpa	1	2.95	7.4	Nav
18	Istaba	4 - Nedzīvojamā iekštelpa	1	2.95	8.1	Nav
19	Istaba	4 - Nedzīvojamā iekštelpa	1	2.95	8.4	Nav
20	Istaba	4 - Nedzīvojamā iekštelpa	1	2.95	11.3	Nav
21	Istaba	4 - Nedzīvojamā iekštelpa	1	2.95	11.6	Nav
22	Kāpņu telpa	4 - Nedzīvojamā iekštelpa	1	2.95	33	Nav
23	Ārtelpa	5 - Nedzīvojamā ārtelpa	1		2.2	Nav
24	Ārtelpa	5 - Nedzīvojamā ārtelpa	1		17.5	Nav
25	Ārtelpa	5 - Nedzīvojamā ārtelpa	1		20.4	Nav
26	Istaba	4 - Nedzīvojamā iekštelpa	2	2.95	11.9	Nav
27	Istaba	4 - Nedzīvojamā iekštelpa	2	2.95	11.7	Nav
28	Istaba	4 - Nedzīvojamā iekštelpa	2	2.95	11.6	Nav
29	Istaba	4 - Nedzīvojamā iekštelpa	2	2.95	11.6	Nav
30	Istaba	4 - Nedzīvojamā iekštelpa	2	2.95	11.6	Nav
31	Istaba	4 - Nedzīvojamā iekštelpa	2	2.95	11.7	Nav
32	Istaba	4 - Nedzīvojamā iekštelpa	2	2.95	11.6	Nav
33	Istaba	4 - Nedzīvojamā iekštelpa	2	2.95	11.6	Nav
34	Istaba	4 - Nedzīvojamā iekštelpa	2	2.95	11.6	Nav
35	Istaba	4 - Nedzīvojamā iekštelpa	2	2.95	11.6	Nav
36	Istaba	4 - Nedzīvojamā iekštelpa	2	2.95	11.7	Nav
37	Priekštelpa	4 - Nedzīvojamā iekštelpa	2	2.95	1.8	Nav
38	Dušas telpa	4 - Nedzīvojamā iekštelpa	2	2.95	2.2	Nav
39	Tualete	4 - Nedzīvojamā iekštelpa	2	2.95	1.3	Nav
40	Priekštelpa	4 - Nedzīvojamā iekštelpa	2	2.95	2.1	Nav

Izdrukas ID: 390001075876	Izdrukas datums: 13.10.2009	3 no 4
---------------------------	-----------------------------	--------

Skaidrojumi:

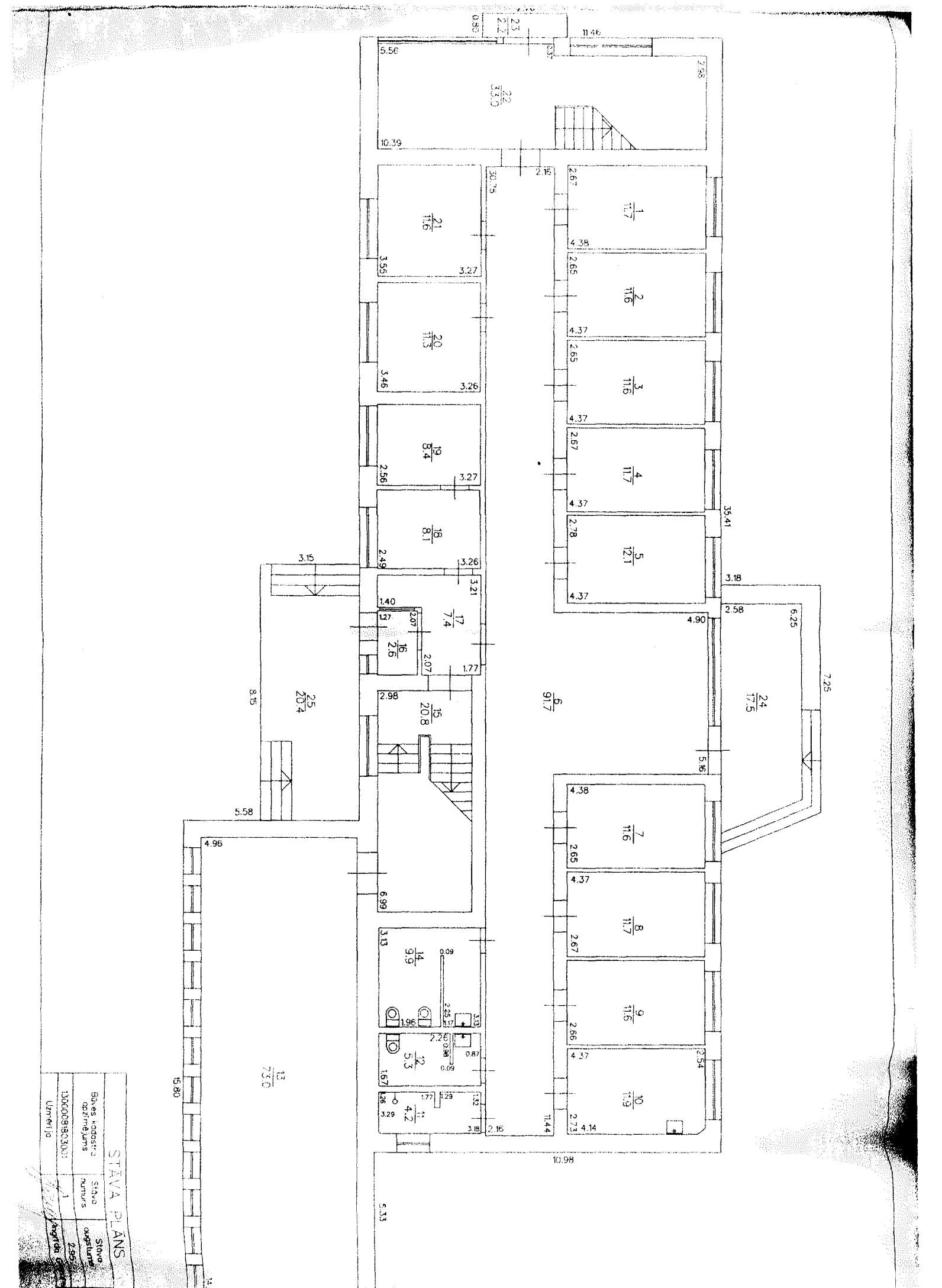
Nav – Kadastra informācijas sistēmā dati nav reģistrēti; Neregistrē – atbilstoši normatīvajiem aktiem dati netiek reģistrēti

Numurs	Nosaukums	Veids	Stāvs	Augstums (m)	Platība (m ²)	Patvaļīgas būvniecības pazīme
41	Priekštelpa	4 - Nedzīvojamā iekštelpa	2	2.95	1.4	Nav
42	Priekštelpa	4 - Nedzīvojamā iekštelpa	2	2.95	1.9	Nav
43	Tualete	4 - Nedzīvojamā iekštelpa	2	2.95	1.2	Nav
44	Tualete	4 - Nedzīvojamā iekštelpa	2	2.95	1.3	Nav
45	Priekštelpa	4 - Nedzīvojamā iekštelpa	2	2.95	3.4	Nav
46	Priekštelpa	4 - Nedzīvojamā iekštelpa	2	2.95	1.3	Nav
47	Kāpņu telpa	4 - Nedzīvojamā iekštelpa	2	2.95	20.9	Nav
48	Gaitenis	4 - Nedzīvojamā iekštelpa	2	2.95	78.8	Nav
49	Istaba	4 - Nedzīvojamā iekštelpa	2	2.95	7.3	Nav
50	Istaba	4 - Nedzīvojamā iekštelpa	2	2.95	7.3	Nav
51	Pieliekamais	4 - Nedzīvojamā iekštelpa	2	2.95	1	Nav
52	Istaba	4 - Nedzīvojamā iekštelpa	2	2.95	11.6	Nav
53	Istaba	4 - Nedzīvojamā iekštelpa	2	2.95	11.2	Nav
54	Kāpņu telpa	4 - Nedzīvojamā iekštelpa	2	2.95	32.9	Nav
55	Istaba	4 - Nedzīvojamā iekštelpa	3	2.9	11.9	Nav
56	Istaba	4 - Nedzīvojamā iekštelpa	3	2.9	11.5	Nav
57	Istaba	4 - Nedzīvojamā iekštelpa	3	2.9	11.7	Nav
58	Istaba	4 - Nedzīvojamā iekštelpa	3	2.9	11.5	Nav
59	Istaba	4 - Nedzīvojamā iekštelpa	3	2.9	11.6	Nav
60	Istaba	4 - Nedzīvojamā iekštelpa	3	2.9	11.6	Nav
61	Istaba	4 - Nedzīvojamā iekštelpa	3	2.9	11.7	Nav
62	Istaba	4 - Nedzīvojamā iekštelpa	3	2.9	11.6	Nav
63	Istaba	4 - Nedzīvojamā iekštelpa	3	2.9	11.6	Nav
64	Istaba	4 - Nedzīvojamā iekštelpa	3	2.9	11.5	Nav
65	Istaba	4 - Nedzīvojamā iekštelpa	3	2.9	12	Nav
66	Priekštelpa	4 - Nedzīvojamā iekštelpa	3	2.9	1.9	Nav
67	Dušas telpa	4 - Nedzīvojamā iekštelpa	3	2.9	2.3	Nav
68	Tualete	4 - Nedzīvojamā iekštelpa	3	2.9	1.3	Nav
69	Priekštelpa	4 - Nedzīvojamā iekštelpa	3	2.9	2	Nav
70	Priekštelpa	4 - Nedzīvojamā iekštelpa	3	2.9	1.3	Nav
71	Priekštelpa	4 - Nedzīvojamā iekštelpa	3	2.9	2.5	Nav
72	Tualete	4 - Nedzīvojamā iekštelpa	3	2.9	1.1	Nav
73	Tualete	4 - Nedzīvojamā iekštelpa	3	2.9	1.1	Nav
74	Priekštelpa	4 - Nedzīvojamā iekštelpa	3	2.9	2.6	Nav
75	Priekštelpa	4 - Nedzīvojamā iekštelpa	3	2.9	1.7	Nav
76	Kāpņu telpa	4 - Nedzīvojamā iekštelpa	3	2.9	6.1	Nav
77	Gaitenis	4 - Nedzīvojamā iekštelpa	3	2.9	78.5	Nav
78	Istaba	4 - Nedzīvojamā iekštelpa	3	2.9	7.3	Nav
79	Istaba	4 - Nedzīvojamā iekštelpa	3	2.9	8.4	Nav
80	Istaba	4 - Nedzīvojamā iekštelpa	3	2.9	11.6	Nav
81	Istaba	4 - Nedzīvojamā iekštelpa	3	2.9	11.5	Nav
82	Kāpņu telpa	4 - Nedzīvojamā iekštelpa	3	2.9	18.7	Nav

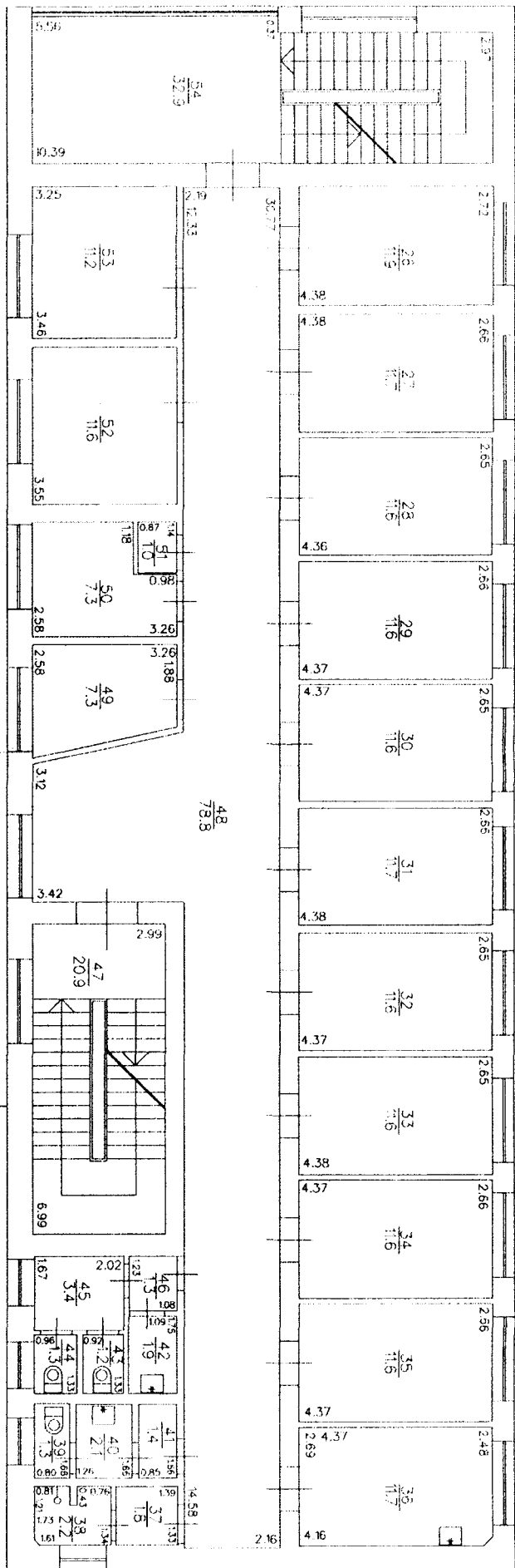
18. Labiekārtojumi

18.1. Būves ar kadastra apzīmējumu.....13000081803001 labiekārtojumi

Reģistrētie labiekārtojumi	Apraksts (ja ir)	Apjoms (ja ir)
Aukstā ūdens apgāde	Nav	Nav
Elektroapgāde	Nav	Nav
Kanalizācija	Nav	Nav
Karstā ūdens apgāde	Nav	Nav
Tualetes telpa	Nav	8
Vannas (dušas) telpa	Nav	3
Vietējā centralizētā apkure	Nav	Nav

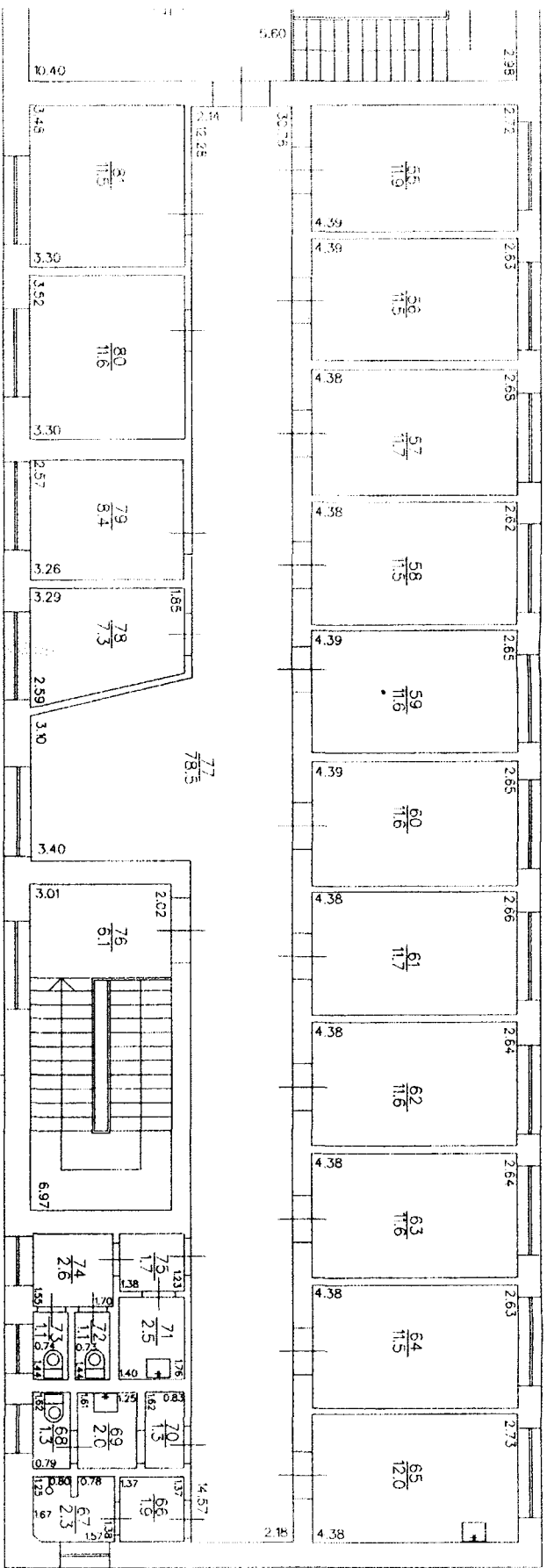


STĀVA PLĀNS			
Būvniecības projekta numurs	Stāva numurs	Stāva nosaukums	2.92
13060081803003	1	1. stāvs	
Uzdevums			



STAVA PLANS

Bases kodotric opzime jumis	Stava numurs	Stava augstums
1300081803CC	2	2.95
Zemrains		

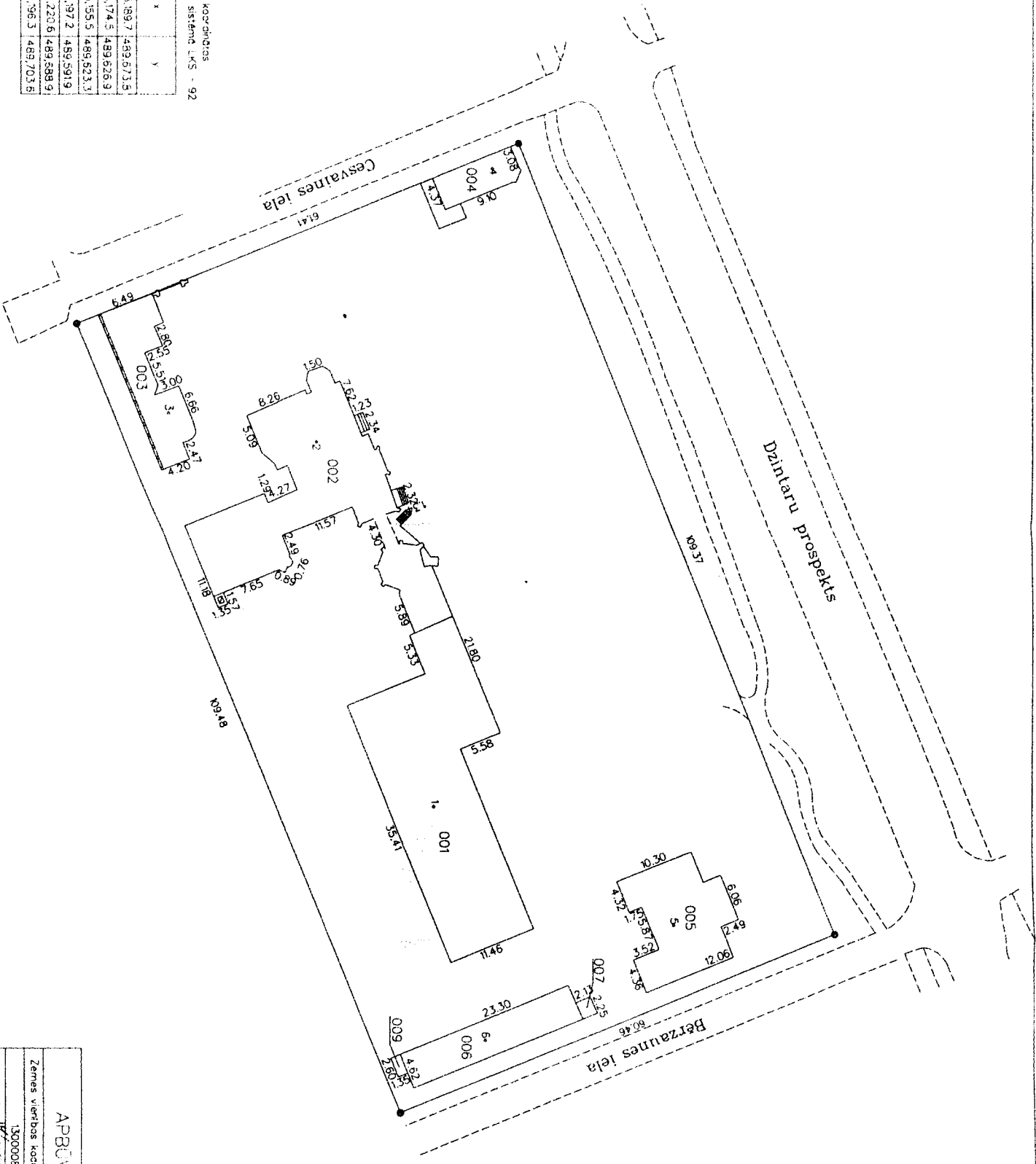


STAVA PLANS

Etves kaostic opitrijams	Stava numurs	Stava daustams	Metros
1300008180300	3	2.95	1.1.00
Uzmetja			

Šķērs punkta koordinātas Punkta Nr.	x	y
1	315,897	489,6736
2	315,1745	489,6269
3	315,955	489,6233
4	315,972	489,5919
5	315,2206	489,6891
6	315,963	489,7036

Šķērs punkta koordinātas
Laiņās koordinātu sistēmā LKS - 92



APBŪVES PLĀNS

Zemes vērtības kods: 13000081903	Apzīmējums: 1:500
Izgatavojis: [Signature]	Datums: 13.10.2009

6 lapas (100000)
Būvju kadastrālās
uzmērīšanas speciāliste
Ingrīda Gavare *[Signature]*
22.10.2009