

Lebendige Luppe

Project Presentation at the
1st Interregional Thematic Seminar
“Integrated green infrastructure and
biodiversity conservation”

Leipzig, January 25, 2024

Dr. Maria Vlaic | NABU Sachsen
Prof. Dr. Sylke Nissen | Universität Leipzig

Project structure



➤ Duration: 2012 – 2023

➤ Sponsors and partners:

Förderer	Projektpartner
 Bundesministerium für Umwelt, Naturschutz und nukleare Sicherheit	 Stadt Leipzig Amt für Stadtgrün und Gewässer
 Bundesamt für Naturschutz	 NABU Landesverband Sachsen e.V.
 Sächsische Landesstiftung Natur und Umwelt Naturschutzfonds	 UNIVERSITÄT LEIPZIG
	 UFZ HELMHOLTZ Zentrum für Umweltforschung
	

Das Projekt Lebendige Luppe wird durch das Bundesamt für Naturschutz mit Mitteln des Bundesministeriums für Umwelt, Naturschutz und nukleare Sicherheit im Rahmen des Bundesprogramms Biologische Vielfalt gefördert. Die „Lebendige Luppe“ ist ein Schlüsselprojekt des Grünen Ringes Leipzig und des NABU Leipzig.



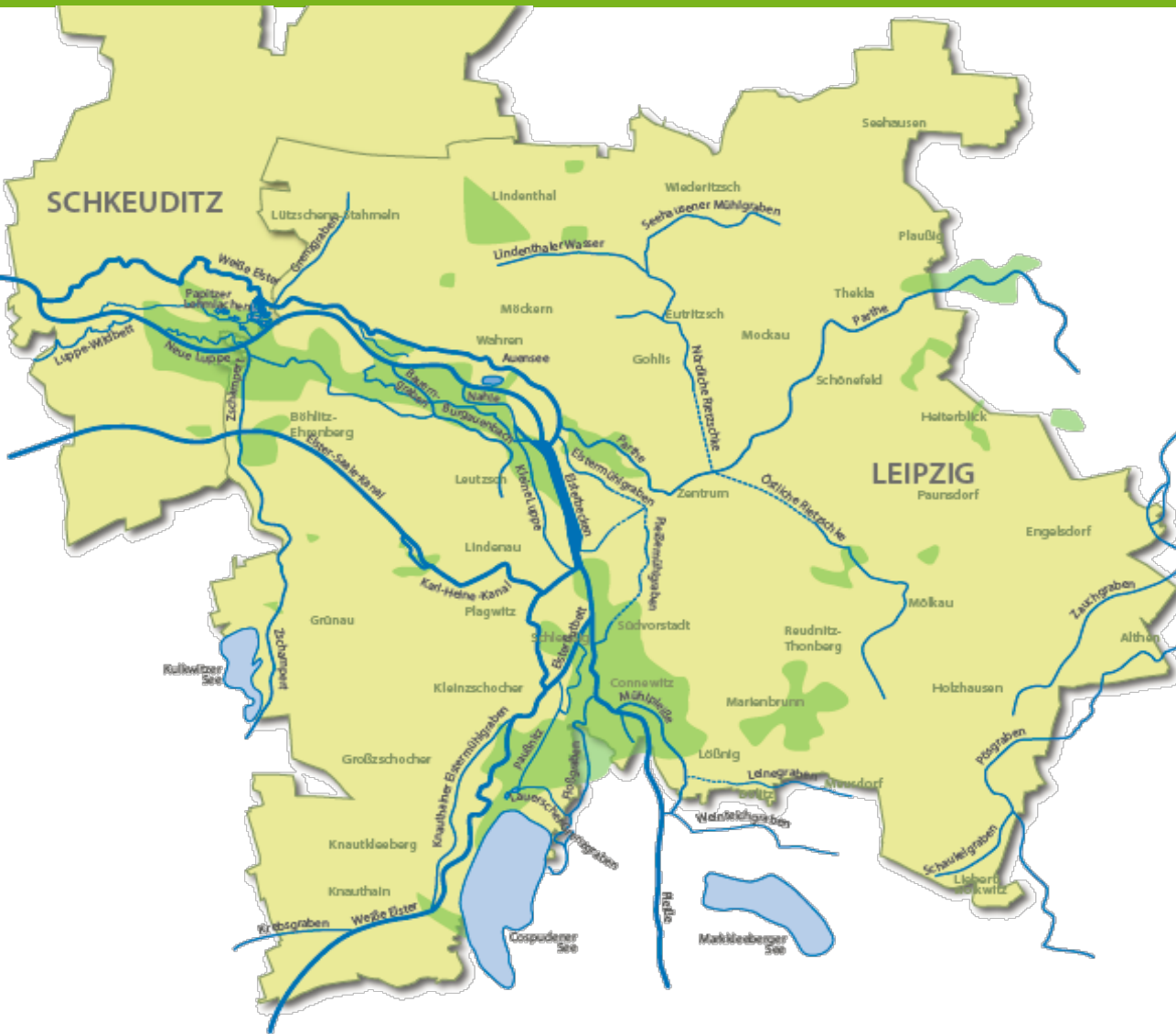
➤ Project goals: partial restoration of the northern floodplain landscape „Leipziger Auwald“

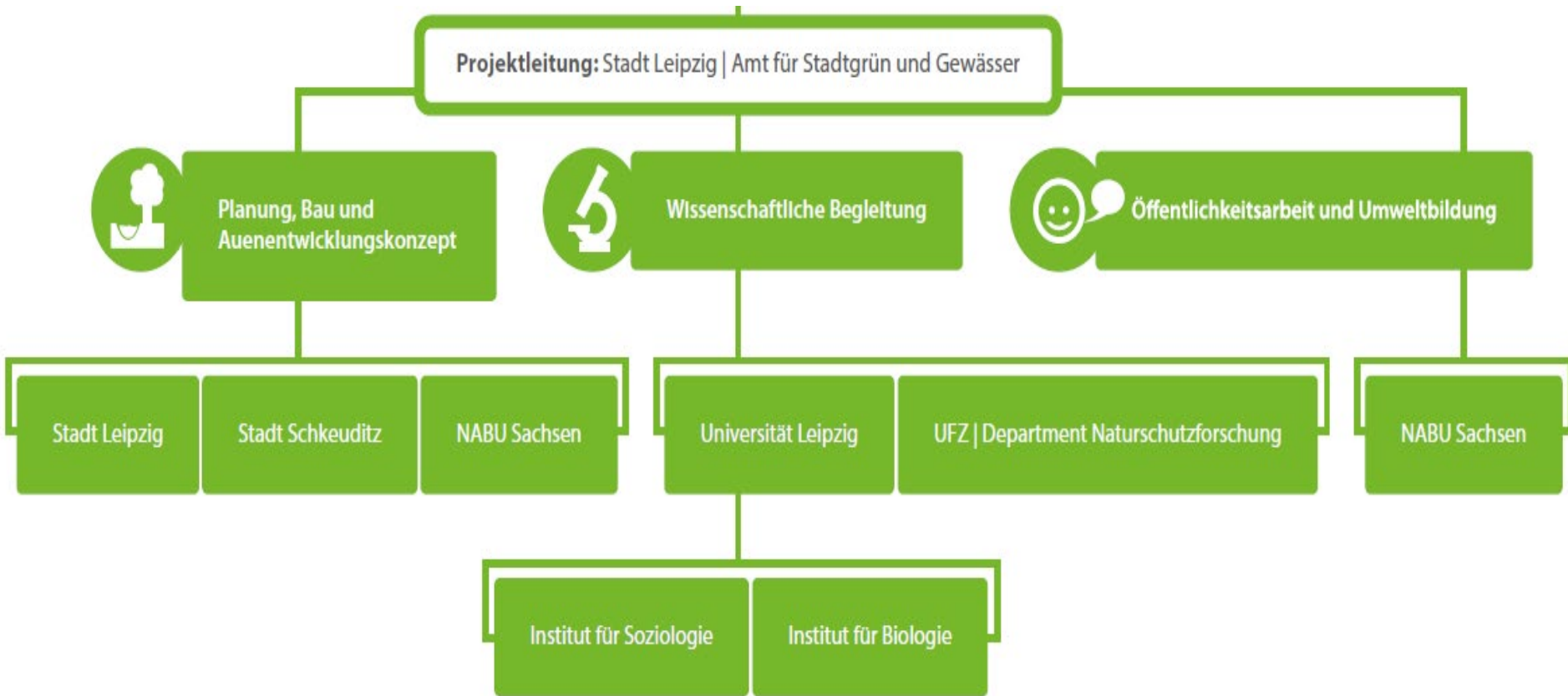
2013 Flooding in the Leipzig alluvial forest



(Photo: Lebendige Luppe)

Project area



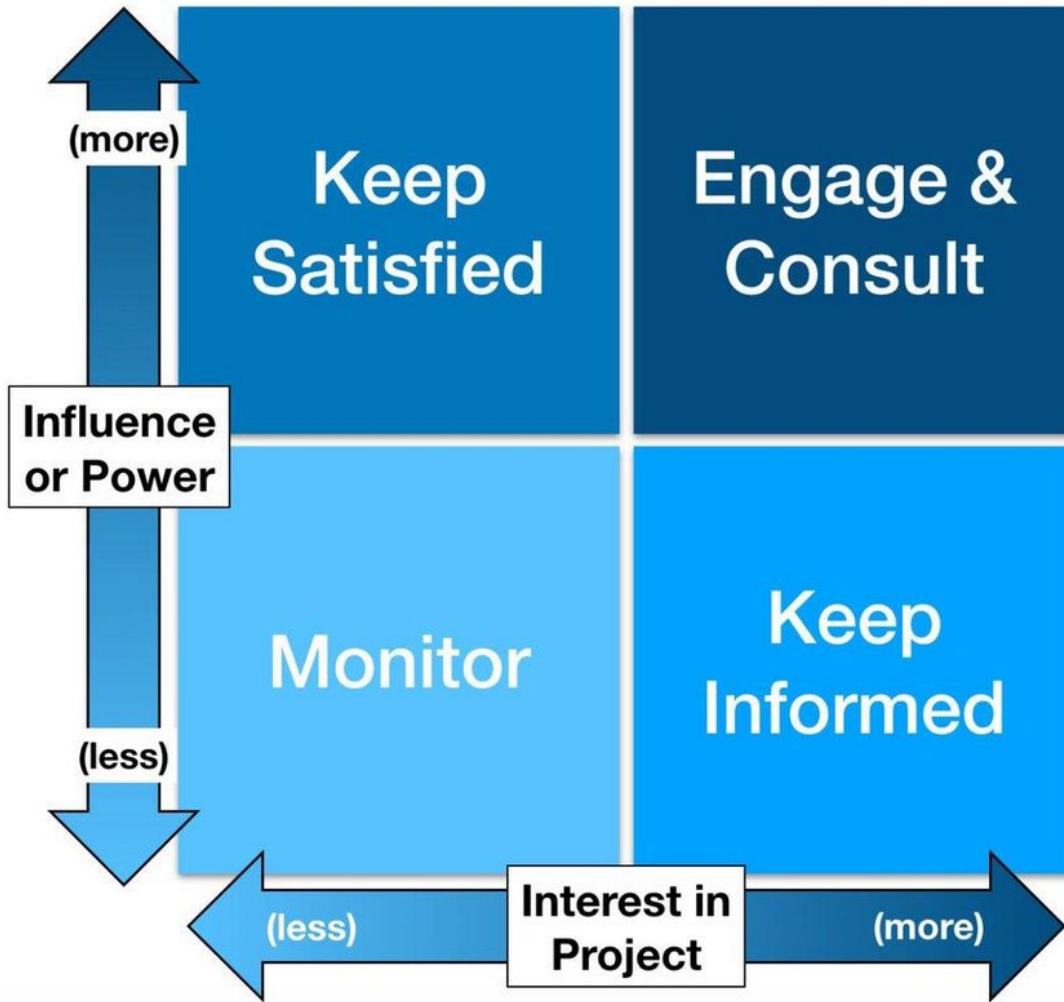


- Development of a communication concept
- Target group and stakeholder analysis
- Development and support of informal participation
- Support for project PR
- Media response analysis
- Studies of the perception of nature and local leisure behavior
- Analysis of conditions for the success of public infrastructure projects
- Analysis, monitoring and development of internal project processes

- Administrative logic
- Scientific logic
- Media logic
- Logic of environmental organisations

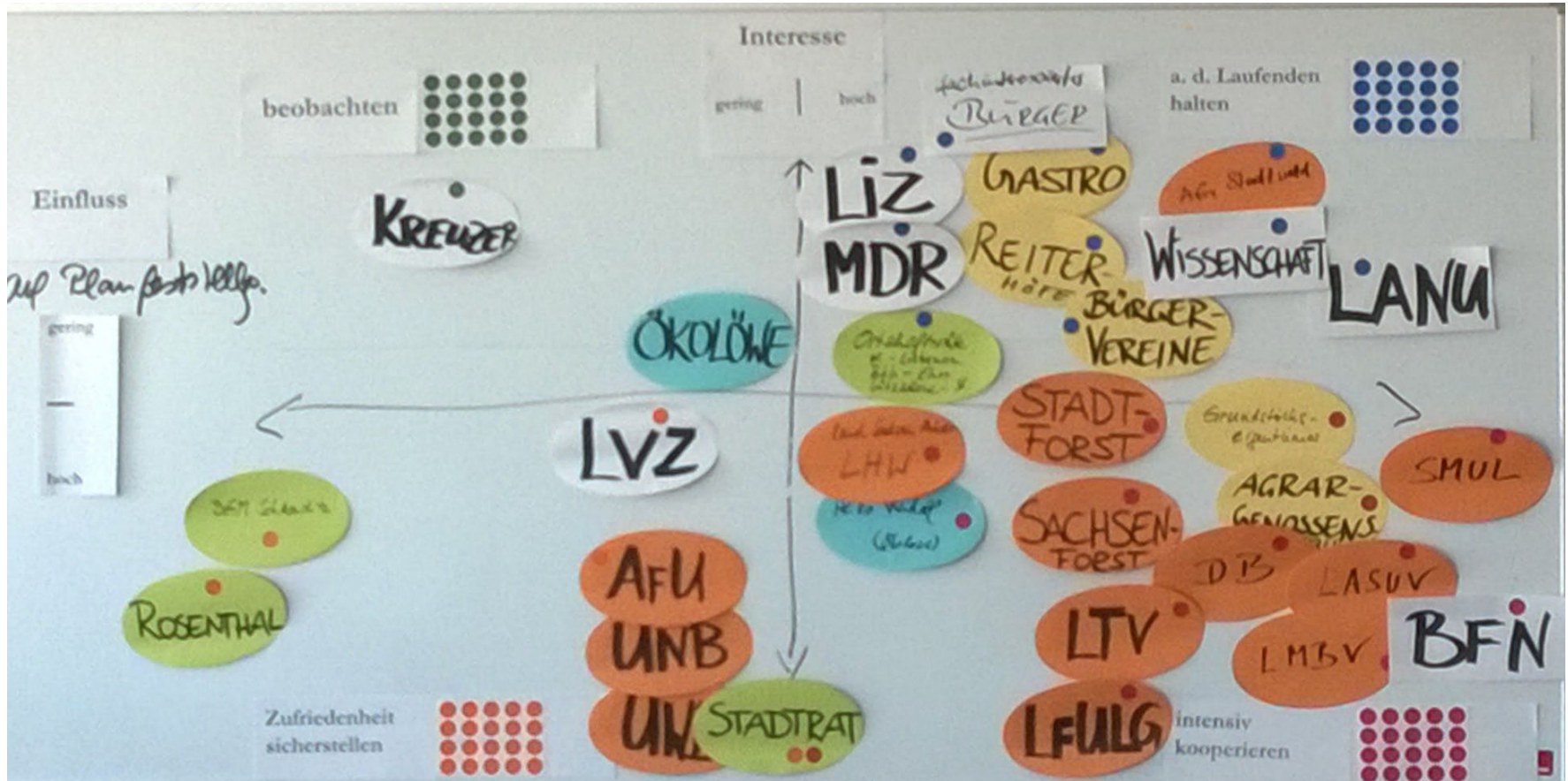
Stakeholder analysis

Power – Interest – Matrix



Project workshop on stakeholder analysis

Power – Interest – Matrix



(Photo: Lebendige Luppe)

Opportunities for informal participation



(Photos: Lebendige Luppe)

- There is no compulsion to offer participation in every possible case.
- If citizen participation is seen as a tool for conflict management, it comes too late.
- Systematic stakeholder analysis and stakeholder management are indispensable groundwork for any participation initiative.
- Participation needs sufficient support with financial and human resources.

Diverging demands and interests



allotment garden
recreation

flooding

Wet cellar
Flood protection

forestry

More water!

natural reserve

Mosquitoes

Malaria

agriculture

missunderstanding

Floodplain landscape?

restrictions

energie

Urban development concept

science

Contact:



Dr. Maria Vlaic | vlaic@nabu-sachsen.de

Prof. Dr. Sylke Nissen | nissen@uni-leipzig.de



S. Schlenkermann | NABU Sachsen

Förderer



Bundesministerium
für Umwelt, Naturschutz
und nukleare Sicherheit

Bundesministerium für Umwelt, Naturschutz und nukleare Sicherheit



Bundesamt für Naturschutz

Sächsische Landesstiftung
Natur und Umwelt
Naturschutzfonds

Sächsische Landesstiftung Natur und Umwelt
Naturschutzfonds

Projektpartner



Stadt Leipzig
Amt für Stadtgrün und Gewässer

Amt für Stadtgrün und Gewässer



NABU-Landesverband Sachsen e.V.



UNIVERSITÄT
LEIPZIG

Universität Leipzig



Helmholtz-Zentrum für Umweltforschung (UFZ)



Stadt Schkeuditz

Das Projekt „Lebendige Luppe“ wird durch das Bundesamt für Naturschutz mit Mitteln des Bundesministeriums für Umwelt, Naturschutz und nukleare Sicherheit im Rahmen des Bundesprogramms Biologische Vielfalt gefördert. Die „Lebendige Luppe“ ist ein Schlüsselprojekt des Grünen Ringes Leipzig und des NABU Leipzig.

