

**Interreg
Europe**



Co-funded by
the European Union

GIFT

FLEMISH
LAND
AGENCY



Flanders
State of
the Art

Water + Land + Scape

Tim Van Cauwenberghe
VLM – Vlaamse Landmaatschappij

September 24 th 2025 | Riga



landscapes
watercourses



Empowering open space

land



developing

Dynamic policy



climate



Open Space Platform

WATER + LAND + SCAPE

sustainable water resources
and good water quality

future-proof and
legally secure agriculture

climate-robust landscape,
rich in biodiversity

Water+
Land+
Schap



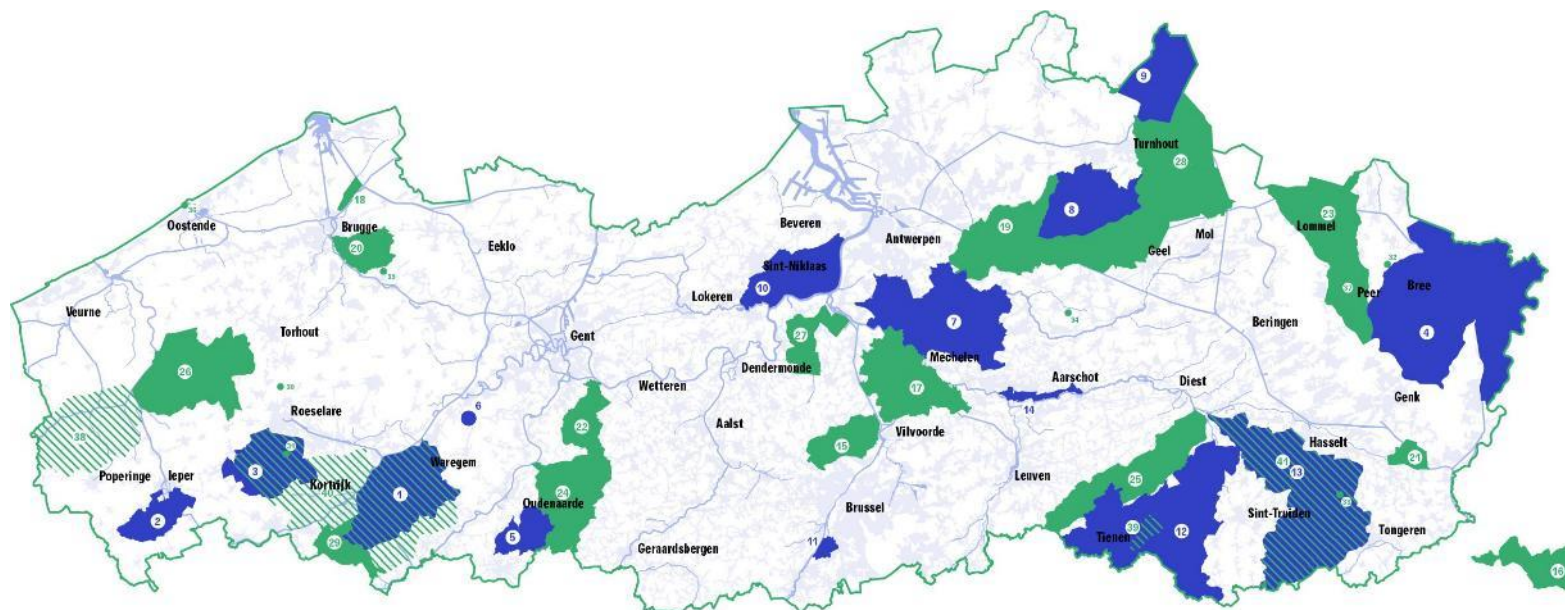
Vlaanderen
verbeelding werkt

DE VLAAMSE
VEERKRACHT



Gefinancierd door
de Europese Unie
NextGenerationEU

WATER+LAND+SCAPE = 9 government parties launch open calls to local coalitions



Water + Land + Schap 1.0 (Landinrichting)

1. Leiedal - Gaverbeekvisie
2. Prov. West-Vlaanderen + RL Westhoek - Robuuste waterlopen Westhoek
3. Prov. West-Vlaanderen - Naar een duurzaam landbouwproductielandschap in Midden West Vlaanderen
4. RL Kempen en Maasland + prov. Limburg - Bruggen tussen water land en schap - Maasvallei en Kempenbroek
5. Prov. Oost-Vlaanderen - Water-Land-Schap de Maarkebeek
6. Prov. Oost-Vlaanderen - Burenwater
7. RL Rivierenland + POM Antwerpen - Aqualitatieve Mechelse groenteregio
8. Prov. Antwerpen - Beek.boer.bodem-Vallei-van-de Aa
9. Prov. Antwerpen - Werken op de waterscheidingskam, bovenstroomse waterinitiatieven Ravels
10. Prov. Oost-Vlaanderen - Babierbeek verbindt
11. Prov. Vl.brabant + RL pajottenland en Zennevallei - Vallei v/d Zennebeemden
12. Prov. Vl.brabant + RL Zuid-Hageland - Water als bondgenoot in de Getestreek
13. Prov. Limburg + RL Haspengouw en Voeren - Herk en Mombeekvallei - blauwgroene drager in het buitengebied Haspengouw
14. RL Noord-Hageland - de Laak een vallei vol kansen

Water + Land + Schap 2.0 (pad 2 gebiedsprogramma's)

15. RL Brabantse Kouters - Klimaatrobuuste Groene Noordrand
16. RL Haspengouw en Voeren - Naar een klimaatrobuust landschap Voerstreek
17. RL Rivierenland - Cowala
18. Prov. West-Vlaanderen - Romboutswerpolder
19. Prov. Antwerpen - Bodemwater
20. Beermem - Beverhoutsveld droog-nat landbouwgebied
21. RL Haspengouw en Voeren - Klimaatrobuuste inrichting in het stroomspeerpuntgebied Munsterbeek
22. Prov. Oost-Vlaanderen - Klimaatrobuuste vallei van de Molenbeek Gondbeek en Driesbeek (Rodoland)
23. Watering de Dommelvallei - Een klimaatrobuust Stroomgebied van de Dommel
24. Prov. Oost-Vlaanderen - Peerdstokbeek, Molenbeek en Wijlegemse beek (Zwalmvallei)
25. RL Zuid Hageland - Wet Nature DeVELPment
26. Prov. West-Vlaanderen - Blankaartbekken en Handzamevallei, klimaatsponzen in de westhoek
27. Polder Vliet en Zielbeek - Water zonder (be)grenzen in de Vlietvallei
28. Prov. Antwerpen - Boeren op Peil in Oud-Turnhout en Arendonk (BOPOTA)
29. Kortrijk - Van beek tot bodem

Water + Land + Schap 2.0 (pad 1 systeeminnovaties)

30. Roeselare - Waterteelten de weg naar een klimaatrobuustere landbouw
31. Ledegem - Ledegem wordt l'Eaudegem
32. Proef en vormingscentrum voor Landbouw - Introductie van wetlands
33. RL Haspengouw en Voeren - Granslanden en moerassen in de vallei van de Herk en Mombeek
34. Universiteit Antwerpen - innovatieve meettechnieken
35. Curando OLV7W vzw - Mexiceau een integraal project
36. Farys - Van terras naar Water-Land-Schap
37. Prov. Limburg - Gebieden vernatten en beek opstuwing

Weerbaar Water + Land + Schap

38. Prov. West-Vlaanderen - Bovenloop IJzer
39. RL Zuid-Hageland en prov. Vlaams-Brabant - Stroomgebied Wissenbos
40. Prov. West-Vlaanderen - Midden en Zuid West-Vlaanderen
41. RL Haspengouw en Voeren - Herk- en Mombeek



NBS4LOCAL

ADOPTING NATURE-BASED
SOLUTIONS TO IMPROVE THE
CLIMATE RESILIENCE OF LOCAL
GOVERNMENTS

Pilot action



spongeworks

*Implementing nature
based solutions for
water retention and
climate resilience in
Europe*



*Planning Land Use
Strategies: Meeting
biodiversity, climate
and social objectives
in a changing world*

Research – innovation

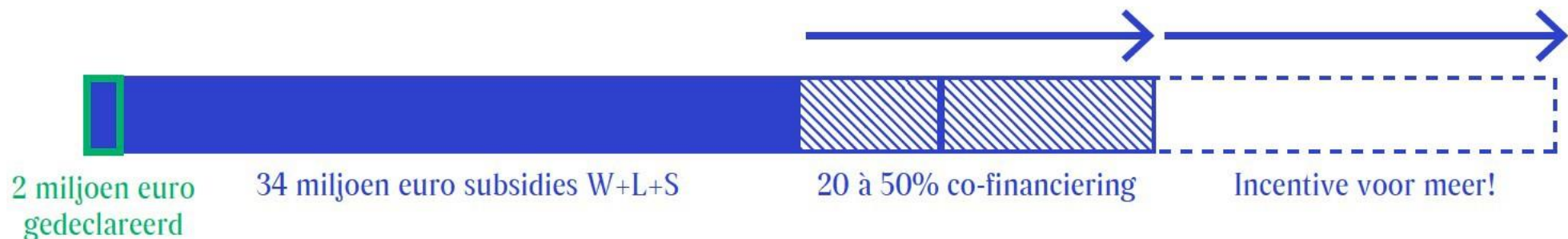
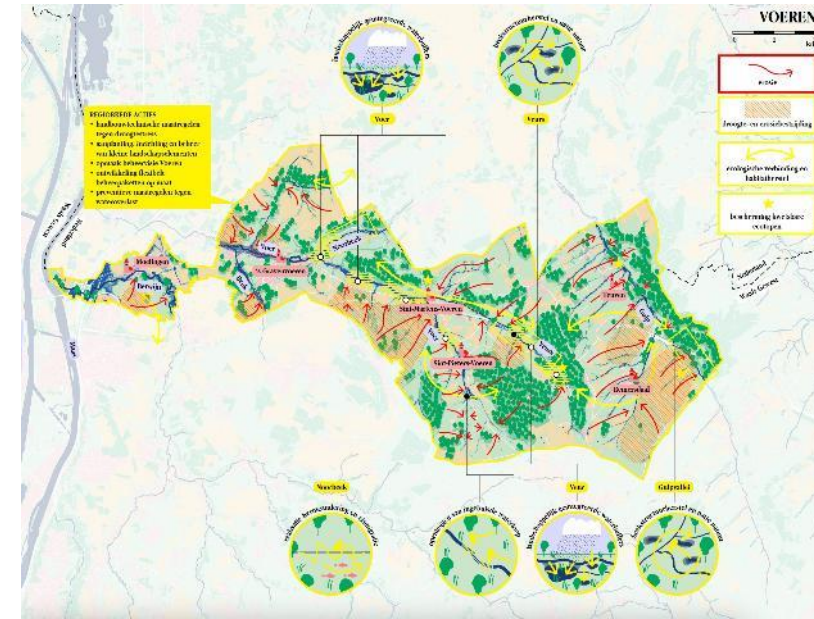
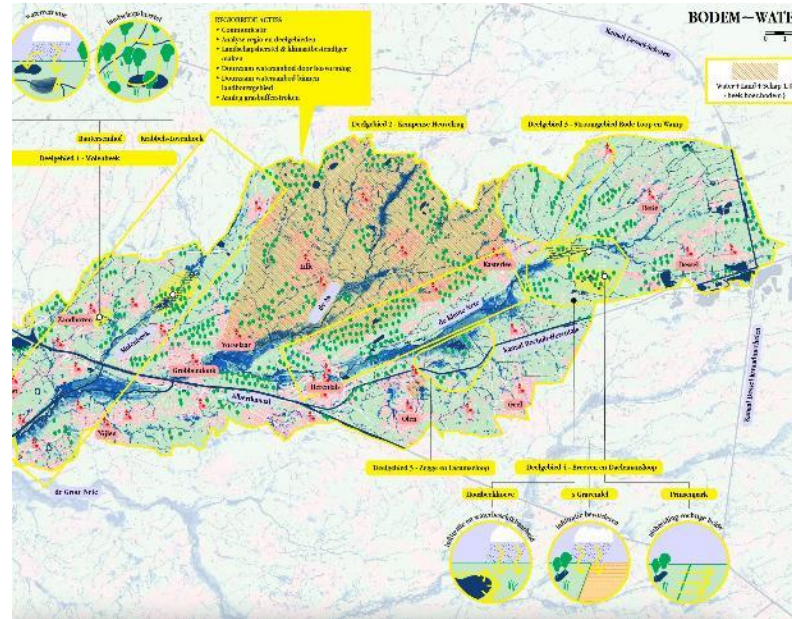
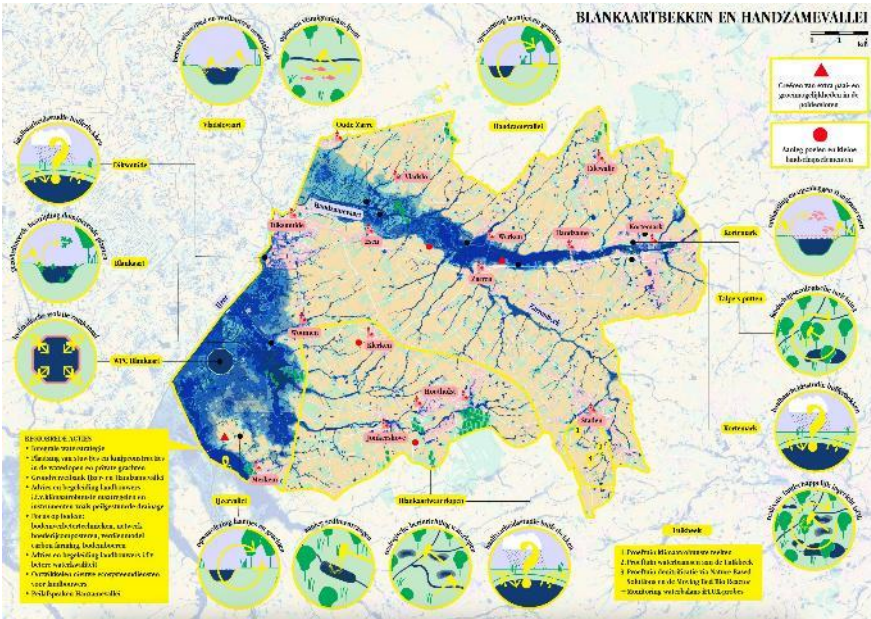
- Iflux
- Watersystemmap
- Turquoise
- ...

Weerbaar Waterland

Ons voorbereiden op wat al gebeurt



RESULT = 33 action programmes on 370.503 hectare (38% of the open space in Flanders)



**= a total of about 50 million euros to deploy
+ 50 million euros blue deal 2.0 (new term of office 2024-2029)**



L'Eaudegem ©Bob Van Mol





Potential for learning or transfer

This approach can be applied to all kind of policy goals, as long as policymakers agree on the targets and provide funding.

It's an innovative way to

- engage and empower local coalitions
- stimulate co-creation
- raise local support and increase local capacity
- valorise bottom-up energy
- deliver more results without having to do all the practical work yourself as a policy maker

The guidance, organisation of intervision and the management of local coalitions can be very demanding, but that is our work! More important is that this programworking calls for an open mind-set, good cooperation between policy makers and administrations and most of all trust.

Thank you!

www.interregeurope.eu/GIFT