

**Zinātne Latvijā.
Ko mēs darām un nedarām**

Latvijas Zinātņu akadēmijas prezidents Juris Ekmanis

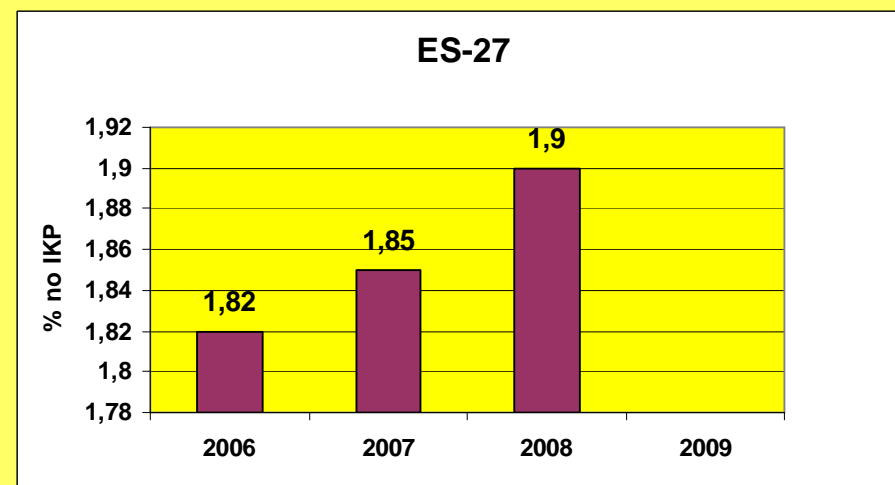
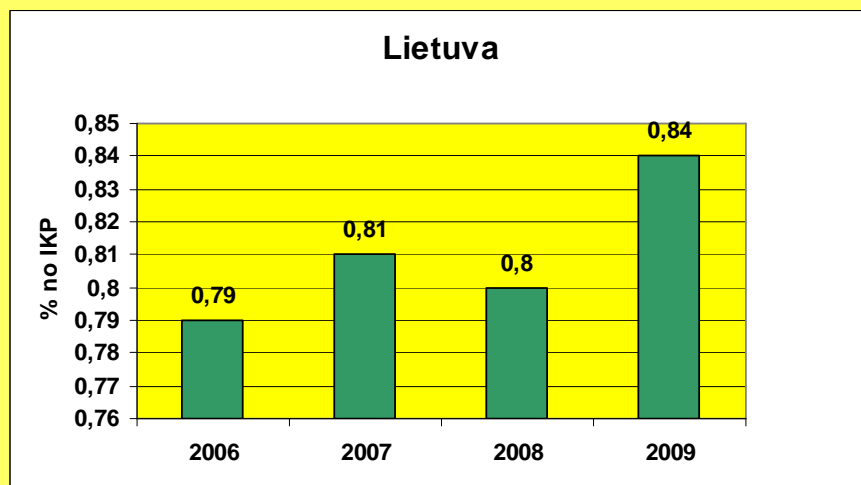
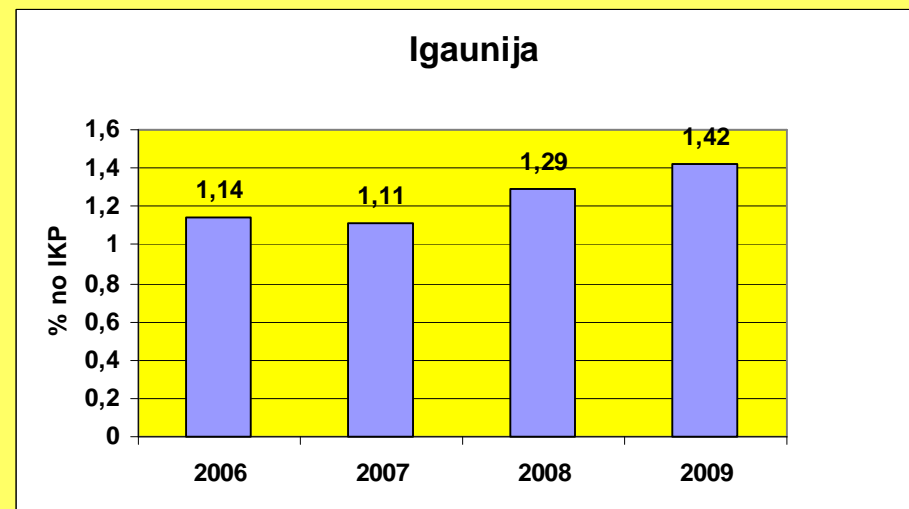
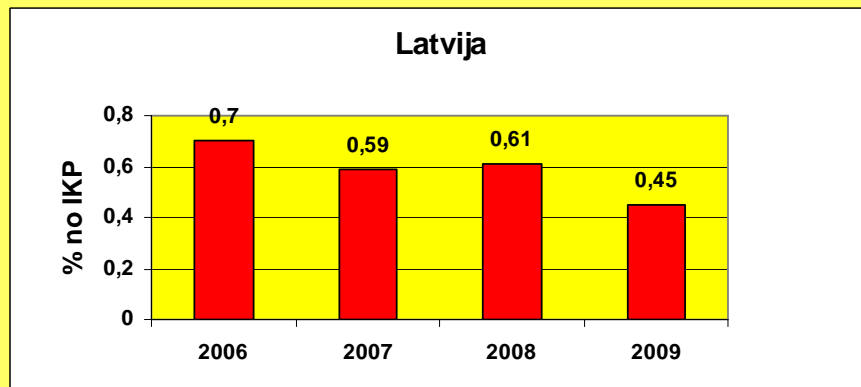
LU 69.konferences plenārsēde 2011.g. 2.februārī

Ziņojumā ietvertās analīzes galvenais mērķis:

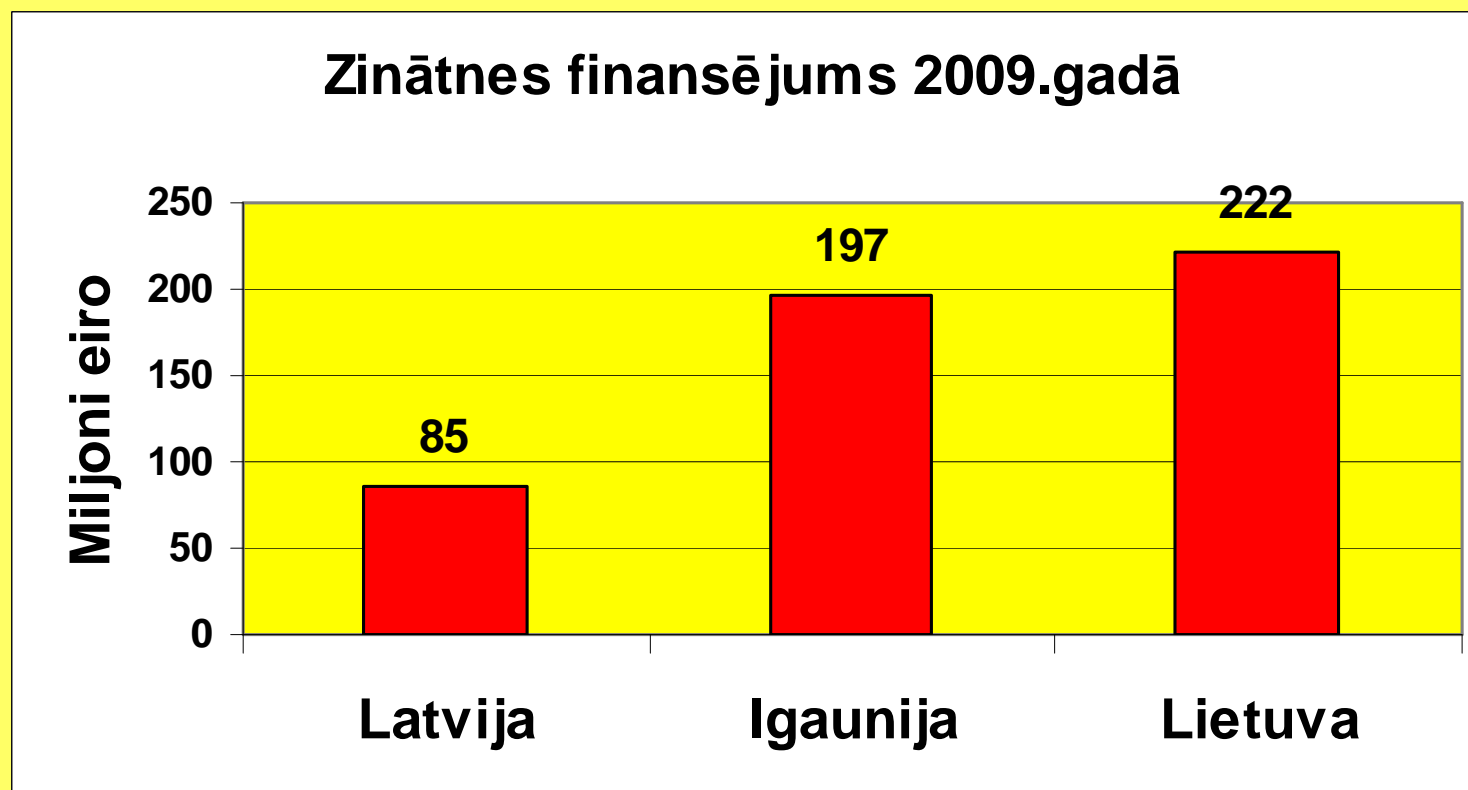
**Vai pašreizējais un tuvāko gadu
Latvijas zinātnes finansējums
nodrošina Latvijas
kā zināšanu ekonomikas valsts attīstību?**

Latvijas programmā ES 2020 Latvijas zinātnei solīts 2020.gadā dot 1,5% no IKP, lai gan mūsu izvērtējumā vairāk par 0,7-0.8% nav kur ņemt.

Centrālā statistikas pārvalde un Eurostats: Latvijas zinātnes finansējums iekšzemes kopprodukta (IKP) % vienībās krītas



Cik liels ir zinātnes finansējums absolūtos skaitļos (eiro)?



Valsts zinātnes budžeta pēdējo gadu smago griezienu it kā vajadzēja kompensēt ar ES Struktūrfondiem. Pagaidām tas notiek lēni.

No ES Struktūrfondu 2007. – 2013. gg. zinātnei paredzētiem LVL 169m., 2010.gada beigās, t.i. 4 gados apgūti 10% no piešķiruma.

Pārējos 90% (t.i. LVL 150m)
jāapgūst atlikušos 2 gados, reāli – 4-5 gados

**Somija jau 1980.gadā sāka likt klāt zinātnei katru gadu pa 0.1% no IKP.
Igaunija gāja un turpina iet pa Somijas ceļu.**

**Līdzšinējā (Lisabonas – Barselonas mērķis) shēma
ES valstīm bija 3% no IKP, kur
1% dod valsts,
2% - uzņēmējdarbība.**

Latvijas zinātnē ir uzsāktas vai tiks sāktas vairākas būtiskas Struktūrfondu aktivitātes, kas pagaidām gan ne sevišķi ietekmē kopīgos zinātnes finansējuma rādītājus, bet būtiski maina Latvijas zinātnes nākotnes kopainu un zinātnieku noskaņojumu.

Noslēguma fāzē ir Kompetences centru atbalsta programma.

Notiek zinātnes un pētniecības infrastruktūras modernizēšana un koncentrēšana atsevišķos un pastāvīgos zinātnes centros – Valsts nozīmes pētniecības centros.

Aizstāvēto doktora disertāciju skaits 2010.gadā būtiski pieaudzis (pāri par 200).

**Simtiem jauno zinātnieku strādā ES Cilvēkresursu programmā.
Parakstīti 114 ERAF projektu kontrakti.**

ES SF aktivitāte “Augstākās izglītības iestāžu telpu un iekārtu modernizēšana” ...

**LU Dabaszinātņu Akadēmiskais centrs Torņakalnā,
RTU analogs projekts Kīpsalā**

...

Katru gadu Latvijas Zinātņu akadēmija nosauc nozīmīgākos Latvijas zinātnes sasniegumus

2010.gadā

- **Veikti fundamentāli kvantu fizikas pētījumi par optiski polarizētiem atomiem un rezultāti apkopoti monogrāfijā *Marcis Auzinsh, Dmitry Budker, Simon Rochester. Optically Polarized Atoms: Understanding light-atom interactions. Oxford University Press, 2010, 380 pp.***
- **Noskaidrota enzīma (gamma-butirobetaīna hidroksilāzes) trīsdimensionālā struktūra, kas ļaus izstrādāt jaunas kardioprotektīvas darbības zāļu vielas**

...

2011.gadā

Aknu transplantācijas operāciju komplekss, ko janvārī veica Latvijas mediķi

Zinātnes finansējumam Latvijā ir 3 galvenās sastāvdaļas:

- valsts budžeta finansējums,**
- privāto uzņēmumu (biznesa) finansējums,**
- ārvalstu (galvenokārt ES SF) finansējums.**

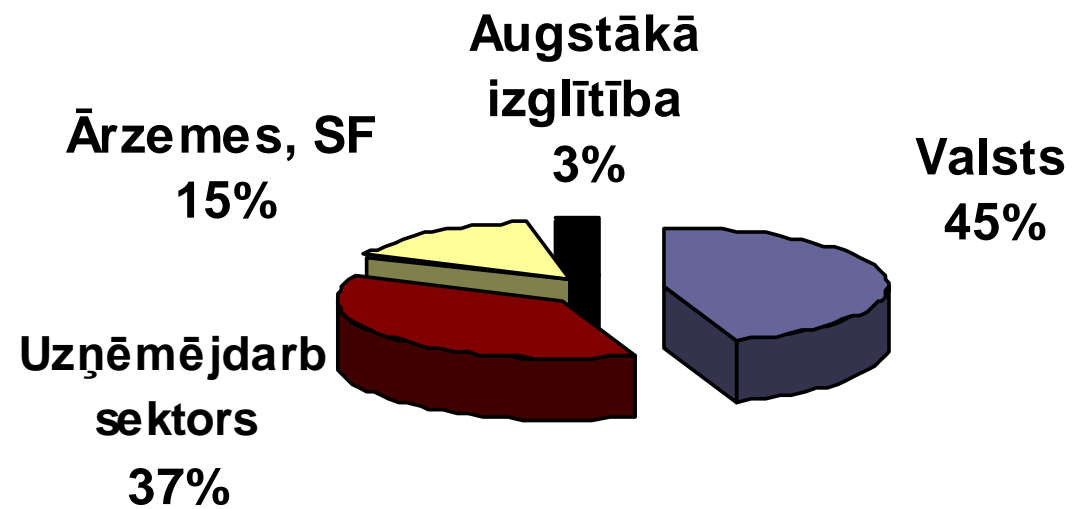
2005.gada Zinātniskās darbības likuma norma ir: katru gadu jāpaaugstina valsts budžeta finansējums par 0.15% no IKP (Likuma 33.panta 2.punkts).

Bet ar 2009.gada budžetu šī norma ir iesaldēta Šķiet, vismaz līdz 2015. – 2020.gadam.

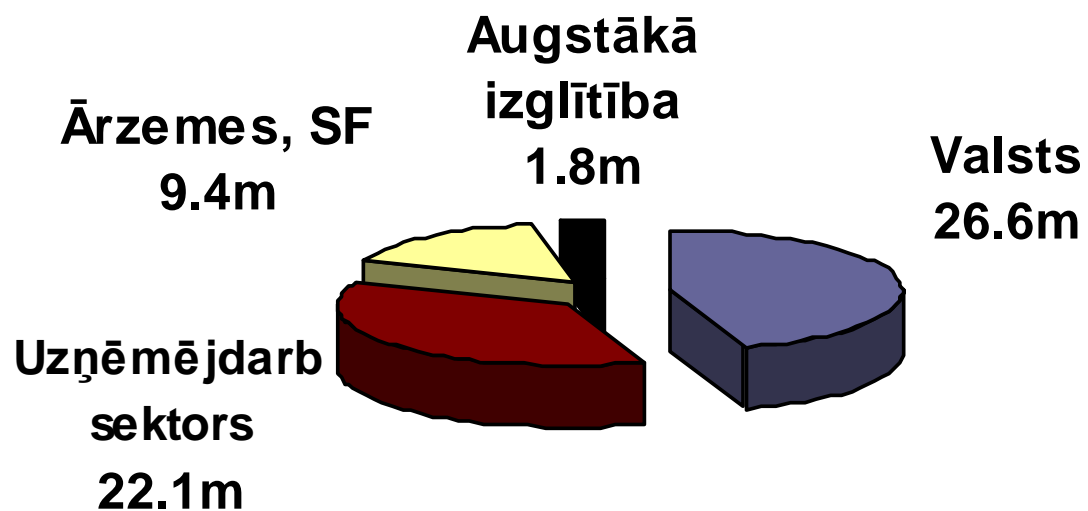
Vai ir cerības, ka Latvijas gadījumā privātais finansējums zinātnei pieaugs? Ir, bet šīs cerības ir nelielas. Pēdējo 10 gadu laikā maz, kas ir mainījies. Mums nav spēcīgas rūpniecības, un tajā, kas ir, inovatīvo firmu ir tikai ap 19%.

	LV Stat.pārvalde		PROGNOZE						
	2008	2009	2010	2011	2012	2013	2014	2015	2020
Kopējais uzņēmumu finansējums zinātn.pētniecisk. darbam	26.9	22.1	22	23	24	26	28	30	40
Kopējais valsts finansējums zinātniski pētnieciskajam darbam	47.1	26.8	26	45	64.5	84.5	105	126.5	230
Kopējais augstskolu finansējums zinātn.pētniecisk. darbam	2.5	1.8	2	2	2	2	2	2	5
Kopējais ārvalstu finansējums zinātniski pētnieciskajam darbam	23.0	9.2	10	40	40	40	40	50	50
GERD KOPEJJAIS FINANSĒJUMS ZINĀTN. PĒTNIECISK. DARBAM	99.5	59.9	60	110	130.5	152.5	175	208.5	325
IKP	16202	13081	12688	13069	13461	13865	14281	14709	17500
GERD ZINĀTN. PĒTNIECISK. DARBA IZMAKSAS (% no IKP)	0.61	0.45	0.47						
GERD (% no IKP) – JA no 2011.g. realizē valsts fin pieaug ik gadu par 0.15% no IKP				0.84	0.97	1.10	1.22	1.42	1.85
Kopējais valsts finansējums zinātniski pētnieciskajam darbam (% no IKP)	0.29	0.20	0.20	0.34	0.48	0.61	0.74	0.86	1.31

KOPĒJAIS FINANSĒJUMS: AVOTI, 2009.

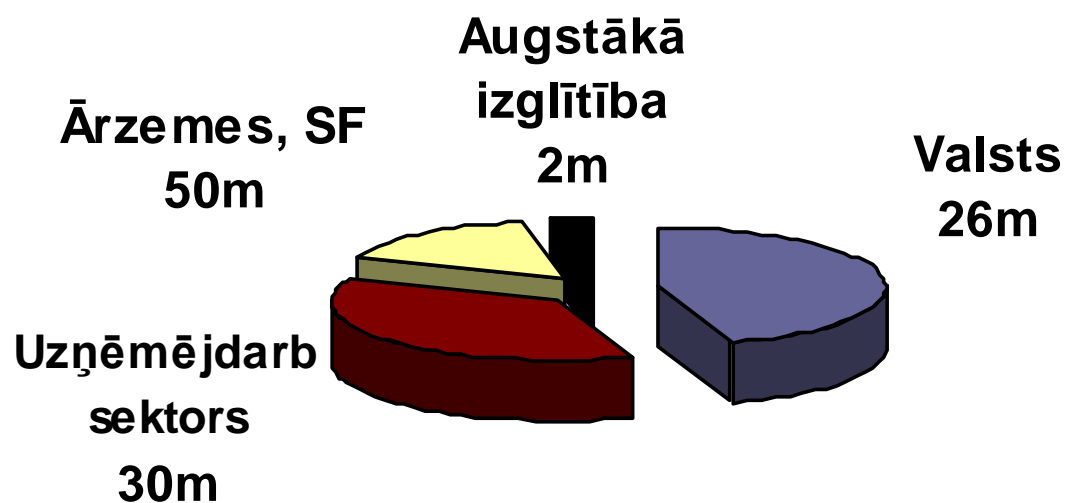


KOPĒJAIS FINANSĒJUMS: AVOTI, 2009. LVL 59.9m



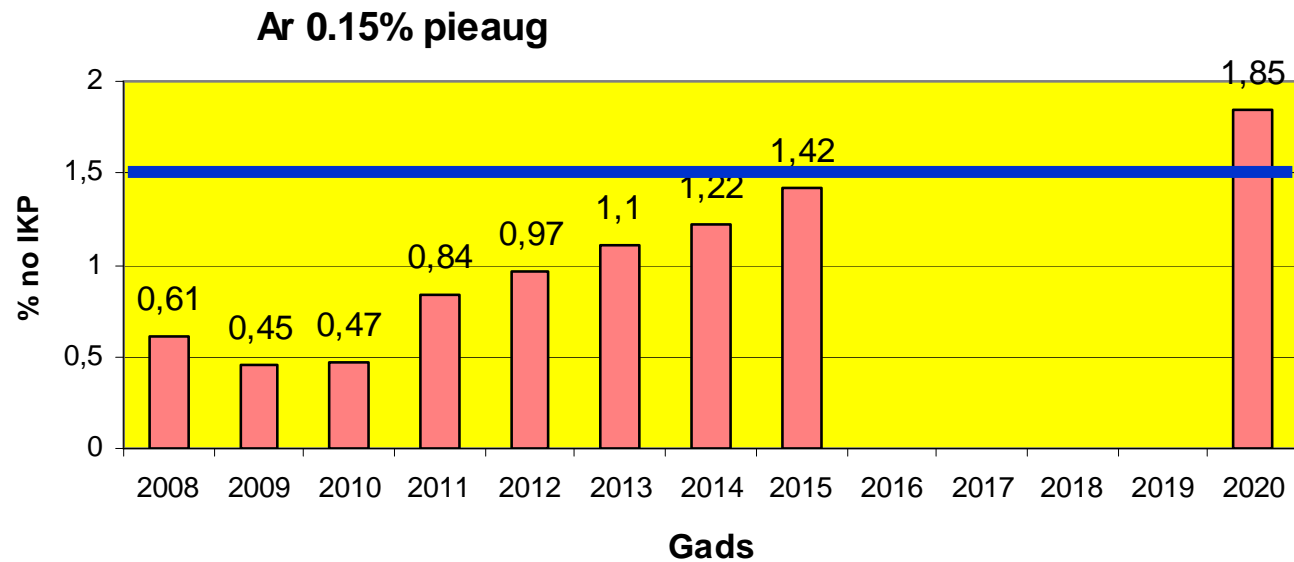
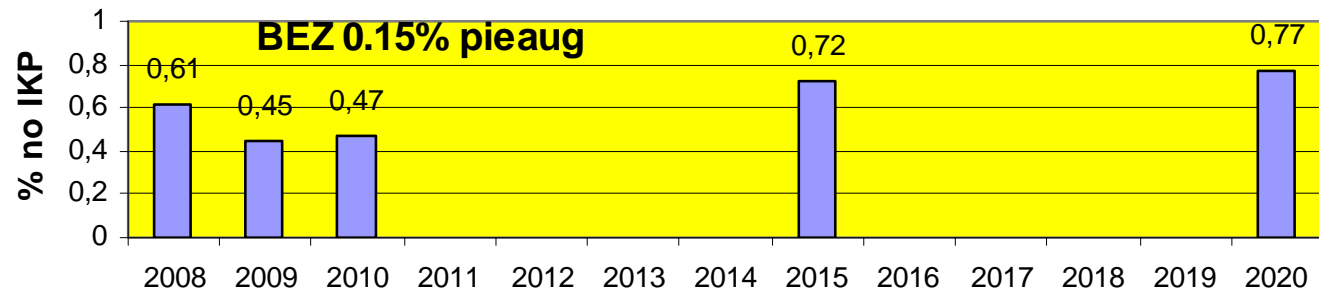
% no IKP = 0.45

PROGNOZE
KOPĒJAIS FINANSĒJUMS: AVOTI, 2015.
LVL 108m



% no IKP = 0.72

Divi attīstības scenāriji



SECINĀJUMI

Pašreizējais un tuvāko gadu reālais Latvijas zinātnes finansējuma līmenis nenodrošina Latvijas kā zināšanu ekonomikas valsts attīstību

Valdībai jālemj, uz kā rēķina tiks nodrošināts zinātnes finansējums 1.0% no IKP 2015.gadā un 1.5% no IKP 2020.gadā

Jāatjauno Zinātniskās darbības likumā paredzēto normu par ikgadējo valsts finansējuma zinātnei palielināšanu par 0.15% no IKP

Jāparedz daudz plašāka uzņēmējdarbības sektora ieinteresētība attīstīt pētniecību

ES SFs novirzīšana pētniecībai jābūt mērķtiecīgākai un būtiski lielākai

PALDIES PAR UZMANĪBU!