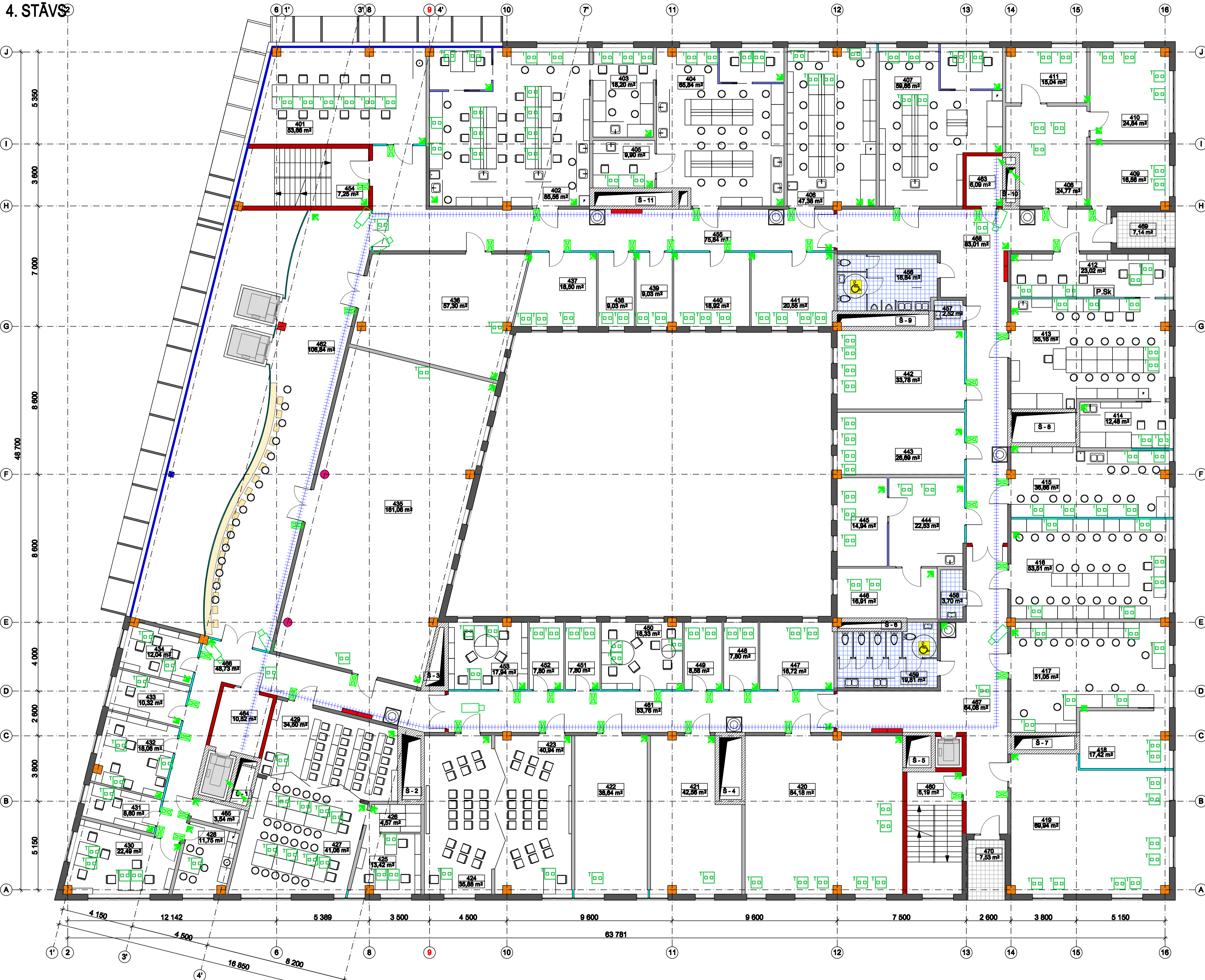


4. STĀVS



**4. stāva telpu eksplikācija**

NR.	TELPAS NOSAUKUMS	PLATĪBA m <sup>2</sup>
401	Studentu individuālā darba telpa	83.86 m <sup>2</sup>
402	Vides kvalitātes monitorings laboratorija	85.56 m <sup>2</sup>
403	Aparātu telpa	18.20 m <sup>2</sup>
404	Vides tehnoloģiju laboratorija	65.84 m <sup>2</sup>
405	Vides tehnoloģiju laboratorija	9.80 m <sup>2</sup>
406	Augšanas fizioloģijas laboratorija	47.38 m <sup>2</sup>
407	Augšanas un grūta klimāta laboratorija	59.86 m <sup>2</sup>
408	Zinātniskā grupa (prof. Kļaviņš)	24.77 m <sup>2</sup>
409	Zinātniskā grupa (prof. Kļaviņš)	16.56 m <sup>2</sup>
410	Zinātniskā grupa (prof. Kļaviņš)	24.84 m <sup>2</sup>
411	Zinātniskā grupa (prof. Kļaviņš)	15.04 m <sup>2</sup>
412	Kvantītu vides laboratorija	23.02 m <sup>2</sup>
413	Kvantītu vides laboratorija	55.16 m <sup>2</sup>
414	Kvantītu vides pētīšanu grupa	12.48 m <sup>2</sup>
415	Vides detāšanas laboratorija	36.86 m <sup>2</sup>
416	Minerāloģijas un petrogrāf. praktisk. telpa	53.51 m <sup>2</sup>
417	Minerāloģ. petrogrāf. mikromorfoloģ. lab.	51.05 m <sup>2</sup>
418	Darba telpa	17.42 m <sup>2</sup>
419	Laboratorija	89.94 m <sup>2</sup>
420	Doktorantu darba telpa (3.cajā)	84.18 m <sup>2</sup>
421	Semināra telpa/auditorija (22.civ.)	42.56 m <sup>2</sup>
422	Semināra telpa/auditorija (22.civ.)	38.84 m <sup>2</sup>
423	Auditorija (22.civ.)	40.94 m <sup>2</sup>
424	Auditorija (22.civ.)	35.88 m <sup>2</sup>
425	Pasniegumu telpa	13.42 m <sup>2</sup>
426	Pasniegumu telpa	4.57 m <sup>2</sup>
427	Pasniegumu darbnīca	41.06 m <sup>2</sup>
428	Biroja virtuve	11.75 m <sup>2</sup>
429	Pasniegumu semināru telpa	34.50 m <sup>2</sup>
430	Pasniegumu telpa (4.v.)	22.49 m <sup>2</sup>
431	Pasniegumu telpa (1.v.)	8.80 m <sup>2</sup>
432	Pasniegumu telpa (3.v.)	18.06 m <sup>2</sup>
433	Pasniegumu telpa (2.v.)	10.32 m <sup>2</sup>
434	Pasniegumu telpa (2.v.)	12.04 m <sup>2</sup>
435	Auditorija 100 vietām	161.08 m <sup>2</sup>
436	Auditorija 30 vietām	57.30 m <sup>2</sup>
437	Pasniegumu telpa (v.)	18.50 m <sup>2</sup>
438	Pasniegumu telpa (v.)	9.03 m <sup>2</sup>
439	Pasniegumu telpa (v.)	9.03 m <sup>2</sup>
440	Pasniegumu telpa (v.)	18.92 m <sup>2</sup>
441	Pasniegumu telpa (v.)	20.55 m <sup>2</sup>
442	Semināra telpa/auditorija (22.civ.)	33.78 m <sup>2</sup>
443	Lietvedības telpas (3.civ.)	26.69 m <sup>2</sup>
444	Dekāns kab.	22.53 m <sup>2</sup>
445	Dekāns kab.	14.94 m <sup>2</sup>
446	Dekāns kab.	16.91 m <sup>2</sup>
447	Pasnieg. telpas (3.v.)	16.72 m <sup>2</sup>
448	Pasnieg. telpas (v.)	7.80 m <sup>2</sup>
449	Pasnieg. telpas (v.)	8.58 m <sup>2</sup>
450	Pasnieg. telpas (3.v.)	18.33 m <sup>2</sup>
451	Pasnieg. telpas (v.)	7.80 m <sup>2</sup>
452	Pasnieg. telpas (v.)	7.80 m <sup>2</sup>
453	Pasnieg. telpas (3.v.)	17.94 m <sup>2</sup>
Telpu kopējā platība:		1863.99 m <sup>2</sup>

NR.	TELPAS NOSAUKUMS	PLATĪBA m <sup>2</sup>
454	Kāpņu telpa	7.25 m <sup>2</sup>
455	Gaitenis	75.84 m <sup>2</sup>
456	Tualetes	18.84 m <sup>2</sup>
457	Tehnikas telpa	2.52 m <sup>2</sup>
458	Apkopes inventāra telpa	3.70 m <sup>2</sup>
459	Tualetes	18.81 m <sup>2</sup>
460	Kāpņu telpa	6.19 m <sup>2</sup>
461	Gaitenis	83.78 m <sup>2</sup>
462	Halē/brīve	106.84 m <sup>2</sup>
463	Tehnikas telpa EL un VS	6.09 m <sup>2</sup>
464	Vējtveris	10.82 m <sup>2</sup>
465	Tehnikas telpa VS	3.54 m <sup>2</sup>
466	Gaitenis	48.73 m <sup>2</sup>
467	Gaitenis	64.08 m <sup>2</sup>
468	Gaitenis	83.01 m <sup>2</sup>
Koplietošanas telpu platība:		516.72 m <sup>2</sup>
4. stāva telpu platība kopā:		2184.71 m <sup>2</sup>
469	Balkons	7.14 m <sup>2</sup>
470	Balkons	7.83 m <sup>2</sup>
4. stāva āra platība:		14.87 m <sup>2</sup>

**APZĪMĒJUMI**

Apzīmējums	Nosaukums
○	Stikla pīšanas detektors
■	Infrasarkano staru detektors
□	Noliktava
□	Dubultā datoru un telefonu rozete
□	Video kamera
+	Kabeļu trepe

**SIENU TIPI**

apzīmējums	nosaukums
—	ārsienas
—	stiklotas ārsienas
—	starpstienas 1
—	starpstienas 2
—	starpstienas 3
—	starpstienas 4
—	gaitaju sienas
—	kāpņu telpu sienas
—	komunikāciju šahtu sienas
—	līžu šahtu sienas
—	stiklotas starpstienas 1, līdz pārsegumam
—	stiklotas starpstienas 2, h=2500 m

**APZĪMĒJUMI**

Apzīmējums	Nosaukums
—	ugundzēšanas skapis
○	duša

Piezīmes:  
1. Mēbeles un iekārtas skatīt kopā ar mēbeļu un iekārtu specifikāciju tabulām un telpu pašām.

**Projekts**  
LATVIJAS UNIVERSITĀTES DABASZINĀTJU  
AKADĒMISKAIS CENTRS  
JELGAVAS IELA 1, RĪGA, LV-1000

**Projekta nosaukums**  
SĒŅU PROJEKTS (BP)

**Projektanta nosaukums**  
LATVIJAS UNIVERSITĀTE  
Pateļā ielā 18, Rīga, LV-1000

**Projektanta adrese**  
SIA "KARLS"  
Bērģu ielā 31, Rīga, LV-1010  
Tālrunis: 67224441, 67224442, 67224443  
E-pasts: karls@karls.lv

**Projektanta adrese**  
SIA "MULTICOMP"  
Vilņus ielā 172A, M. Rūpa, LV-2107  
Tālrunis: 67224441, 67224442, 67224443  
E-pasts: multicom@multicom.lv

**Stāvs**  
4. stāva plāns

**Projektanta adrese**  
SIA "MULTICOMP"  
Vilņus ielā 172A, M. Rūpa, LV-2107  
Tālrunis: 67224441, 67224442, 67224443  
E-pasts: multicom@multicom.lv

**Projekta Nr.** 11-06/332 **Datums** VS **Lapa Nr.** VS-6 **Mērogs** 1:100

**VS daļa veid.** V. Polkovņikova  
**Projektanta** E. Kozlovskis  
**Izstrādāja** G. Hābebrants

**Faizs Nr.** **Datums** 10.10.2011