

LR VZD LIELRĪGAS REĢIONĀLĀ NODAĻA

**BŪVES
TEHNISKĀS INVENTARIZĀCIJAS LIETA**

Numurs: 01000090029001-02

Lapu skaits: 30

BŪVES KADASTRA APZĪMĒJUMS

01000090029001

Administratīva ēka

(Būves nosaukums)

ADRESE: Rīga
Basteja bulvāris 12
Pasta indekss 1050

VZD Lielrīgas reģionālā nodaļa
Atseviņšanos atbildīgi un
apgrūtinājumi nav reģistrēti.
2001.g. R. 11. 11. 2001

Tehniskās inventarizācijas darbu izpildītāji: Inessa Vlasova

Izpildes datums: 30/08/2001

Tehniskās inventarizācijas darbu pārbaudītājs: Tatjana Stūrīte

Pārbaudes datums: 30/08/2001

LR VZD reģionālās nodaļas vadītājs

VZD Lielrīgas reģionālās nodaļas
Nekustamā īpašuma vērtēšanas un
inventarizācijas dienests Rīgas pilsētas
Centra rajona sektora vadītājs
(Vārds, Uzvārds)

Andris Babris

(paraksts)

Datums: 2001 . gada "12" "IX"



INFORMĀCIJA PAR PASŪTĪJUMU

1. Tehniskās inventarizācijas lietas numurs: 01000090029001-02
2. Būves nosaukums: Administratīva ēka
3. Būves kadastra apzīmējums: 01000090029001
4. Būves adrese: Rīga, Basteja bulvāris 12, Pasta indekss 1050
5. Pēdējās apsekošanas datums: 20/08/2001
6. Tehniskās inventarizācijas pasūtītāji: LATVIJAS UNIVERSITĀTES FONDS
7. Pasūtījuma pieņemšanas datums: 08/08/2001
8. Tehniskās inventarizācijas darbu izpildītā Inessa Vlasova
9. Izpildes datums: 30/08/2001
10. Tehniskās inventarizācijas darbu pārbaudītājs Tatjana Stūrīte
11. Pārbaudes datums: 30/08/2001
12. Iesniegtie dokumenti:
 - Pasūtījuma pieteikums
 - Nr. 244/1*02-08/08/2001 SIA "Latvijas Universitātes Fonds"
 - Cita veida dokuments
 - 11/02/1999 Nekustamā īpašuma pārvaldīšanas un apsaimniekošanas līgums
 - Zemesgrāmatu akts vai zemesgrāmatu nodaļas izziņa par īpašumiem, īpašuma tiesības uz k
 - ir nostiprinātas zemesgrāmatā
 - Nr. 12567 01/12/1998 Nostiprinājuma uzraksts
13. Tehniskās inventarizācijas veids: Būves pilna atkārtotā tehniskā inventarizācija
14. Pasūtījuma izpildes termiņš (d.d.): 22
15. Pasūtījuma pieņēmējs: Andris Babris

INFORMĀCIJA PAR BŪVI

1. Būves lietošanas veids: 1220 Biroju ēkas
2. Būves kapitalitātes grupa: II grupa
3. Būves ārsienu materiāls: 01 Ķieģeļu mūris
4. Būves stāvu skaits:
 - 4.1. Virszemes: 5
 - 4.2. Pazemes: 1
5. Eksploatācijas uzsākšanas gads: 1915
6. Eksploatācijā pieņemšanas gads:
7. Būves konstruktīvā elementa apraksts:

7.1. Būves pamati	Laukakmeņu mūris	neapmieinošs
7.2. Būves ār sienas	Ķieģeļu mūris	neapmieinošs
7.3. Būves pārsegumi	Koks	neapmieinošs
7.4. Būves jumts	Metāla loksnes	neapmieinošs
8. Būves fiziskais nolietojums (%): 55
9. Būves apbūves laukums (kv.m.): 812.8
10. Būvtilpums (kub.m.): 17621
11. Būves kopējā platība (kv.m.): 3603.2
12. Būves lietderībā platība (kv.m.): 3235
 - 12.1. Dzīvokļu platība (kv.m.): 1181.4
 - 12.2. Nedzīvojamo telpu platība (kv.m.): 2051
13. Telpu grupu skaits būvē: 33
14. Dzīvokļu skaits būvē: 16
15. Labiekārtojums:
 15. 1. Centrālā apkure
 15. 3. Vietējā krāsns apkure
 15. 4. Elektroapgāde
 15. 5. Aukstā ūdens apgāde
 15. 6. Karstā ūdens apgāde
 15. 7. Gāzes apgāde
 15. 8. Kanalizācija
 15. 9. Tualetes telpa
 15. 10. Vannas (dušas) telpa
 15. 12. Pasažieru lifts
16. Patvaļīgās būvniecības pazīmes: - Ir

BŪVES EKSPLIKĀCIJA

Būves kopējā platība (kv.m.) 3603.2

Būves lietderīgā platība (kv.m.): 3235

Dzīvokļu kopējā platība (kv.m.): 1184

Dzīvokļu platība (kv.m.): 1181.4

Dzīvojamā platība (kv.m.): 566.8

Dzīvokļu palīgtelpu platība (kv.m.) 614.6

Dzīvokļu ārtelpu platība (kv.m.) 2.6

Nedzīvojamo telpu platība (kv.m.) 2051

Nedzīvojamo iekštelpu platība (kv.m.) 2048.4

Nedzīvojamo ārtelpu platība (kv.m.) 2.6

Būves koplietošanas palīgtelpu platība (kv.m.) 368.2

Koplietošanas iekštelpu platība (kv.m.) 359.1

Koplietošanas ārtelpu platība (kv.m.) 9.1

Telpu grupas numurs: 001

Telpu grupas adreses numurs: 6a

Telpu grupas izmantošanas veids: 1122 Triju un vairāku dzīvokļu mājas dzīvojamā telpu grupa

Telpu grupas platību eksplikācija:

Dzīvokļa kopējā platība (kv.m.): 83.3

Dzīvokļa platība (kv.m.): 83.3

Dzīvojamā platība (kv.m.): 47.2

Dzīvokļa palīgtelpu platība (kv.m.): 36.1

Dzīvokļa ārtelpu platība (kv.m.): 0

Telpu grupas telpu eksplikācija:

Stāvs	Telpas numurs	Telpas nosaukums	Telpas veids	Telpas platība (kv.m.)	Telpas augstums (m)	Patvaļīgās būvniecības pazīme
3	1	Gaitenis	Dzīvokļa palīgtelpa	3.1	3.6	
3	2	Vannas istaba	Dzīvokļa palīgtelpa	3.3	3.6	
3	3	Tualete	Dzīvokļa palīgtelpa	2.6	3.6	
3	4	Virtuve	Dzīvokļa palīgtelpa	10.9	3.6	
3	5	Pieliekamais	Dzīvokļa palīgtelpa	7.5	3.6	
3	6	Gaitenis	Dzīvokļa palīgtelpa	8.7	3.6	
3	7	Istaba	Dzīvojamā telpa	15.6	3.6	
3	8	Istaba	Dzīvojamā telpa	15.6	3.6	
3	9	Istaba	Dzīvojamā telpa	16	3.6	

Telpu grupas numurs: 002

Telpu grupas adreses numurs: 8a

Telpu grupas izmantošanas veids: 1122 Triju un vairāku dzīvokļu mājas dzīvojamā telpu grupa

Telpu grupas platību eksplikācija:

Dzīvokļa kopējā platība (kv.m.): 65.9

Dzīvokļa platība (kv.m.): 65.9

Dzīvojamā platība (kv.m.): 30.2

Dzīvokļa palīgtelpu platība (kv.m.): 35.7

Dzīvokļa ārtelpu platība (kv.m.): 0

Telpu grupas telpu eksplikācija:

Stāvs	Telpas numurs	Telpas nosaukums	Telpas veids	Telpas platība (kv.m.)	Telpas augstums (m)	Patvaļīgās būvniecības pazīme
4	1	Virtuve	Dzīvokļa palīgtelpa	16.6	3.5	
4	2	Tualete	Dzīvokļa palīgtelpa	2.6	3.5	
4	3	Pieliekamais	Dzīvokļa palīgtelpa	4.1	3.5	
4	4	Vannas istaba	Dzīvokļa palīgtelpa	3.6	3.5	
4	5	Gaitenis	Dzīvokļa palīgtelpa	8.8	3.5	
4	6	Istaba	Dzīvojamā telpa	14.4	3.5	
4	7	Istaba	Dzīvojamā telpa	15.8	3.5	

Telpu grupas numurs: 003

Telpu grupas adreses numurs: 10a

Telpu grupas izmantošanas veids: 1122 Triju un vairāku dzīvokļu mājas dzīvojamā telpu grupa

Telpu grupas platību eksplikācija:

Dzīvokļa kopējā platība (kv.m.): 41.8

Dzīvokļa platība (kv.m.): 41.8

Dzīvojamā platība (kv.m.): 36.4

Dzīvokļa palīgtelpu platība (kv.m.): 5.4

Dzīvokļa ārtelpu platība (kv.m.): 0

Telpu grupas telpu eksplikācija:

Stāvs	Telpas numurs	Telpas nosaukums	Telpas veids	Telpas platība (kv.m.)	Telpas augstums (m)	Patvaļīgās būvniecības pazīme
5	1	Virtuve	Dzīvokļa palīgtelpa	5.4	2.4	IR
5	2	Istaba	Dzīvojamā telpa	12.1	2.4	IR
5	3	Istaba	Dzīvojamā telpa	24.3	2.4	IR

Telpu grupas numurs: 004

Telpu grupas adreses numurs: 4

Telpu grupas izmantošanas veids: 1122 Triju un vairāku dzīvokļu mājas dzīvojamā telpu grupa

Telpu grupas platību eksplikācija:

Dzīvokļa kopējā platība (kv.m.): 292.6

Dzīvokļa platība (kv.m.): 290

Dzīvojamā platība (kv.m.): 0

Dzīvokļa palīgtelpu platība (kv.m.): 290

Dzīvokļa ārtelpu platība (kv.m.): 2.6

Telpu grupas telpu eksplikācija:

Stāvs	Telpas numurs	Telpas nosaukums	Telpas veids	Telpas platība (kv.m.)	Telpas augstums (m)	Patvaļīgās būvniecības pazīme
2	1	Gaitenis	Dzīvokļa palīgtelpa	7.6	3.5	IR
2	2	Noliktava	Dzīvokļa palīgtelpa	8.5	3.5	IR
2	3	Noliktava	Dzīvokļa palīgtelpa	15.1	3.5	IR
2	4	Tualete	Dzīvokļa palīgtelpa	3.8	3.5	IR
2	5	Tualete	Dzīvokļa palīgtelpa	3.3	3.5	IR
2	6	Kabinets	Dzīvokļa palīgtelpa	3.7	3.5	IR
2	7	Gaitenis	Dzīvokļa palīgtelpa	27.7	3.5	IR
2	8	Kabinets	Dzīvokļa palīgtelpa	11	3.5	IR
2	9	Pieliekamais	Dzīvokļa palīgtelpa	3.6	3.5	IR
2	10	Kabinets	Dzīvokļa palīgtelpa	14.9	3.5	IR
2	11	Kabinets	Dzīvokļa palīgtelpa	16.1	3.5	IR
2	12	Kabinets	Dzīvokļa palīgtelpa	16.3	3.5	IR
2	13	Kabinets	Dzīvokļa palīgtelpa	19.6	3.5	IR
2	14	Kabinets	Dzīvokļa palīgtelpa	43.2	3.5	IR
2	15	Kabinets	Dzīvokļa palīgtelpa	25.3	3.5	IR
2	16	Balkons	Dzīvokļa ārtelpa	2.6		IR
2	17	Kabinets	Dzīvokļa palīgtelpa	49.5	3.5	IR
2	18	Kabinets	Dzīvokļa palīgtelpa	20.8	3.5	IR

Telpu grupas numurs: 005

Telpu grupas adreses numurs: 11a

Telpu grupas izmantošanas veids: 1122 Triju un vairāku dzīvokļu mājas dzīvojamā telpu grupa

Telpu grupas platību eksplikācija:

Dzīvokļa kopējā platība (kv.m.): 13.3

Dzīvokļa platība (kv.m.): 13.3

Dzīvojamā platība (kv.m.): 6

Dzīvokļa palīgtelpu platība (kv.m.): 7.3

Dzīvokļa ārtelpu platība (kv.m.): 0

Telpu grupas telpu eksplikācija:

Stāvs	Telpas numurs	Telpas nosaukums	Telpas veids	Telpas platība (kv.m.)	Telpas augstums (m)	Patvaļīgās būvniecības pazīme
5	1	Istaba	Dzīvojamā telpa	6	2.4	
5	2	Virtuve	Dzīvokļa palīgtelpa	7.3	2.4	

Telpu grupas numurs: 006

Telpu grupas adreses numurs: 6

Telpu grupas izmantošanas veids: 1122 Triju un vairāku dzīvokļu mājas dzīvojamā telpu grupa

Telpu grupas platību eksplikācija:

Dzīvokļa kopējā platība (kv.m.): 198.6

Dzīvokļa platība (kv.m.): 198.6

Dzīvojamā platība (kv.m.): 117.9

Dzīvokļa palīgtelpu platība (kv.m.): 80.7

Dzīvokļa ārtelpu platība (kv.m.): 0

Telpu grupas telpu eksplikācija:

Stāvs	Telpas numurs	Telpas nosaukums	Telpas veids	Telpas platība (kv.m.)	Telpas augstums (m)	Patvaļīgās būvniecības pazīme
3	1	Gaitenis	Dzīvokļa palīgtelpa	7.5	3.6	
3	2	Virtuve	Dzīvokļa palīgtelpa	10.4	3.6	
3	3	Virtuve	Dzīvokļa palīgtelpa	7.5	3.6	
3	4	Vannas istaba	Dzīvokļa palīgtelpa	5.5	3.6	
3	5	Tualete	Dzīvokļa palīgtelpa	2.4	3.6	
3	6	Gaitenis	Dzīvokļa palīgtelpa	11.4	3.6	
3	7	Istaba	Dzīvojamā telpa	18.7	3.6	
3	8	Istaba	Dzīvojamā telpa	43.8	3.6	
3	9	Istaba	Dzīvojamā telpa	24.4	3.6	
3	10	Istaba	Dzīvojamā telpa	31	3.6	
3	11	Gaitenis	Dzīvokļa palīgtelpa	2.4	3.6	
3	12	Kabinets	Dzīvokļa palīgtelpa	19.5	3.6	IR
3	13	Kabinets	Dzīvokļa palīgtelpa	14.1	3.6	IR

Telpu grupas numurs: 007

Telpu grupas adreses numurs: 11b

Telpu grupas izmantošanas veids: 1122 Triju un vairāku dzīvokļu mājas dzīvojamā telpu grupa

Telpu grupas platību eksplikācija:

Dzīvokļa kopējā platība (kv.m.): 43.6

Dzīvokļa platība (kv.m.): 43.6

Dzīvojamā platība (kv.m.): 20.5

Dzīvokļa palīgtelpu platība (kv.m.): 23.1

Dzīvokļa ārtelpu platība (kv.m.): 0

Telpu grupas telpu eksplikācija:

Stāvs	Telpas numurs	Telpas nosaukums	Telpas veids	Telpas platība (kv.m.)	Telpas augstums (m)	Patvaljīgās būvniecības pazīme
5	1	Gaitenis	Dzīvokļa palīgtelpa	2	2.4	
5	2	Vannas istaba	Dzīvokļa palīgtelpa	2.1	2	IR
5	3	Virtuve	Dzīvokļa palīgtelpa	13.2	2.4	IR
5	4	Gaitenis	Dzīvokļa palīgtelpa	5.8	2.4	
5	5	Istaba	Dzīvojamā telpa	6.3	2.4	
5	6	Istaba	Dzīvojamā telpa	14.2	2.4	

Telpu grupas numurs: 008

Telpu grupas adreses numurs: 8

Telpu grupas izmantošanas veids: 1122 Triju un vairāku dzīvokļu mājas dzīvojamā telpu grupa

Telpu grupas platību eksplikācija:

Dzīvokļa kopējā platība (kv.m.): 165.3

Dzīvokļa platība (kv.m.): 165.3

Dzīvojamā platība (kv.m.): 105.8

Dzīvokļa palīgtelpu platība (kv.m.): 59.5

Dzīvokļa ārtelpu platība (kv.m.): 0

Telpu grupas telpu eksplikācija:

Stāvs	Telpas numurs	Telpas nosaukums	Telpas veids	Telpas platība (kv.m.)	Telpas augstums (m)	Patvaljīgās būvniecības pazīme
4	1	Gaitenis	Dzīvokļa palīgtelpa	7.5	3.5	
4	2	Virtuve	Dzīvokļa palīgtelpa	10	3.5	
4	3	Virtuve	Dzīvokļa palīgtelpa	6.4	3.5	
4	4	Vannas istaba	Dzīvokļa palīgtelpa	5.8	3.5	
4	5	Tualete	Dzīvokļa palīgtelpa	2.6	3.5	
4	6	Gaitenis	Dzīvokļa palīgtelpa	11.7	3.5	
4	7	Istaba	Dzīvojamā telpa	15.8	3.5	
4	8	Istaba	Dzīvojamā telpa	18.9	3.5	
4	9	Istaba	Dzīvojamā telpa	29.4	3.5	
4	10	Gaitenis	Dzīvokļa palīgtelpa	15.5	3.5	
4	11	Istaba	Dzīvojamā telpa	24.2	3.5	

4	12	Istaba	Dzīvojamā telpa	17.5	3.5	
---	----	--------	-----------------	------	-----	--

Telpu grupas numurs: 009

Telpu grupas adreses numurs: 9

Telpu grupas izmantošanas veids: 1122 Triju un vairāku dzīvokļu mājas dzīvojamā telpu grupa

Telpu grupas platību eksplikācija:

Dzīvokļa kopējā platība (kv.m.): 72.4

Dzīvokļa platība (kv.m.): 72.4

Dzīvojamā platība (kv.m.): 54.8

Dzīvokļa palīgtelpu platība (kv.m.): 17.6

Dzīvokļa ārtelpu platība (kv.m.): 0

Telpu grupas telpu eksplikācija:

Stāvs	Telpas numurs	Telpas nosaukums	Telpas veids	Telpas platība (kv.m.)	Telpas augstums (m)	Patvaļīgās būvniecības pazīme
5	1	Gaitenis	Dzīvokļa palīgtelpa	1.9	2.4	
5	2	Pieliekamais	Dzīvokļa palīgtelpa	2.3	2.4	
5	3	Virtuve	Dzīvokļa palīgtelpa	13.4	2.4	
5	4	Istaba	Dzīvojamā telpa	13.3	2.4	
5	5	Istaba	Dzīvojamā telpa	14.8	2.4	
5	6	Istaba	Dzīvojamā telpa	26.7	2.4	

Telpu grupas numurs: 010

Telpu grupas adreses numurs: 10

Telpu grupas izmantošanas veids: 1122 Triju un vairāku dzīvokļu mājas dzīvojamā telpu grupa

Telpu grupas platību eksplikācija:

Dzīvokļa kopējā platība (kv.m.): 17.5

Dzīvokļa platība (kv.m.): 17.5

Dzīvojamā platība (kv.m.): 12.2

Dzīvokļa palīgtelpu platība (kv.m.): 5.3

Dzīvokļa ārtelpu platība (kv.m.): 0

Telpu grupas telpu eksplikācija:

Stāvs	Telpas numurs	Telpas nosaukums	Telpas veids	Telpas platība (kv.m.)	Telpas augstums (m)	Patvaļīgās būvniecības pazīme
5	1	Gaitenis	Dzīvokļa palīgtelpa	5.3	2.4	IR
5	2	Istaba	Dzīvojamā telpa	12.2	2.4	IR

Telpu grupas numurs: 011

Telpu grupas adreses numurs: 11

Telpu grupas izmantošanas veids: 1122 Triju un vairāku dzīvokļu mājas dzīvojamā telpu grupa

Telpu grupas platību eksplikācija:

Dzīvokļa kopējā platība (kv.m.): 74.1

Dzīvokļa platība (kv.m.): 74.1

Dzīvojamā platība (kv.m.): 56.8

Dzīvokļa palīgtelpu platība (kv.m.): 17.3

Dzīvokļa ārtelpu platība (kv.m.): 0

Telpu grupas telpu eksplikācija:

Stāvs	Telpas numurs	Telpas nosaukums	Telpas veids	Telpas platība (kv.m.)	Telpas augstums (m)	Patvaļīgās būvniecības pazīme
5	1	Gaitenis	Dzīvokļa palīgtelpa	5.2	2.4	
5	2	Virtuve	Dzīvokļa palīgtelpa	12.1	2.4	
5	3	Istaba	Dzīvojamā telpa	30.4	2.4	
5	4	Istaba	Dzīvojamā telpa	26.4	2.4	

Telpu grupas numurs: 012

Telpu grupas adreses numurs: 12

Telpu grupas izmantošanas veids: 1122 Triju un vairāku dzīvokļu mājas dzīvojamā telpu grupa

Telpu grupas platību eksplikācija:

Dzīvokļa kopējā platība (kv.m.): 16.9

Dzīvokļa platība (kv.m.): 16.9

Dzīvojamā platība (kv.m.): 9.9

Dzīvokļa palīgtelpu platība (kv.m.): 7

Dzīvokļa ārtelpu platība (kv.m.): 0

Telpu grupas telpu eksplikācija:

Stāvs	Telpas numurs	Telpas nosaukums	Telpas veids	Telpas platība (kv.m.)	Telpas augstums (m)	Patvaļīgās būvniecības pazīme
5	1	Virtuve	Dzīvokļa palīgtelpa	7	2.4	
5	2	Istaba	Dzīvojamā telpa	9.9	2.4	

Telpu grupas numurs: 013

Telpu grupas adreses numurs: n.k.I

Telpu grupas izmantošanas veids: 1230 Tirdzniecības telpu grupa

Telpu grupas platību eksplikācija:

Nedzīvojamo telpu platība (kv.m.): 295.9

Nedzīvojamo iekštelpu platība (kv.m.): 295.9

Nedzīvojamo ārtelpu platība (kv.m.): 0

Telpu grupas telpu eksplikācija:

Stāvs	Telpas numurs	Telpas nosaukums	Telpas veids	Telpas platība (kv.m.)	Telpas augstums (m)	Patvaļīgās būvniecības pazīme
1	1	Tirdzniecības telpa	Nedzīvojamā iekštelpa	225.2	3.6	
1	2	Dušas telpa	Nedzīvojamā iekštelpa	3.3	3.15	
1	3	Kabinets	Nedzīvojamā iekštelpa	33.9	3.15	
1	4	Kabinets	Nedzīvojamā iekštelpa	33.5	3.15	

Telpu grupas numurs: 014

Telpu grupas adreses numurs: 14

Telpu grupas izmantošanas veids: 1122 Triju un vairāku dzīvokļu mājas dzīvojamā telpu grupa

Telpu grupas platību eksplikācija:

Dzīvokļa kopējā platība (kv.m.): 17.3

Dzīvokļa platība (kv.m.): 17.3

Dzīvojamā platība (kv.m.): 10.4

Dzīvokļa palīgtelpu platība (kv.m.): 6.9

Dzīvokļa ārtelpu platība (kv.m.): 0

Telpu grupas telpu eksplikācija:

Stāvs	Telpas numurs	Telpas nosaukums	Telpas veids	Telpas platība (kv.m.)	Telpas augstums (m)	Patvaļīgās būvniecības pazīme
5	1	Istaba	Dzīvojamā telpa	10.4	2.4	
5	2	Virtuve	Dzīvokļa palīgtelpa	6.9	2.4	

Telpu grupas numurs: 015

Telpu grupas adreses numurs: 15

Telpu grupas izmantošanas veids: 1122 Triju un vairāku dzīvokļu mājas dzīvojamā telpu grupa

Telpu grupas platību eksplikācija:

Dzīvokļa kopējā platība (kv.m.): 10.1

Dzīvokļa platība (kv.m.): 10.1

Dzīvojamā platība (kv.m.): 10.1

Dzīvokļa palīgtelpu platība (kv.m.): 0

Dzīvokļa ārtelpu platība (kv.m.): 0

Telpu grupas telpu eksplikācija:

Stāvs	Telpas numurs	Telpas nosaukums	Telpas veids	Telpas platība (kv.m.)	Telpas augstums (m)	Patvaļīgās būvniecības pazīme
5	1	Istaba	Dzīvojamā telpa	10.1	2.4	

Telpu grupas numurs: 016

Telpu grupas adreses numurs: 16

Telpu grupas izmantošanas veids: 1122 Triju un vairāku dzīvokļu mājas dzīvojamā telpu grupa

Telpu grupas platību eksplikācija:

Dzīvokļa kopējā platība (kv.m.): 23.2

Dzīvokļa platība (kv.m.): 23.2

Dzīvojamā platība (kv.m.): 16.5

Dzīvokļa palīgtelpu platība (kv.m.): 6.7

Dzīvokļa ārtelpu platība (kv.m.): 0

Telpu grupas telpu eksplikācija:

Stāvs	Telpas numurs	Telpas nosaukums	Telpas veids	Telpas platība (kv.m.)	Telpas augstums (m)	Patvaļīgās būvniecības pazīme
5	1	Virtuve	Dzīvokļa palīgtelpa	6.7	2.4	
5	2	Istaba	Dzīvojamā telpa	12.1	2.4	
5	3	Istaba	Dzīvojamā telpa	4.4	2.4	

Telpu grupas numurs: 017

Telpu grupas adreses numurs: 17

Telpu grupas izmantošanas veids: 1122 Triju un vairāku dzīvokļu mājas dzīvojamā telpu grupa

Telpu grupas platību eksplikācija:

Dzīvokļa kopējā platība (kv.m.): 48.1

Dzīvokļa platība (kv.m.): 48.1

Dzīvojamā platība (kv.m.): 32.1

Dzīvokļa palīgtelpu platība (kv.m.): 16

Dzīvokļa ārtelpu platība (kv.m.): 0

Telpu grupas telpu eksplikācija:

Stāvs	Telpas numurs	Telpas nosaukums	Telpas veids	Telpas platība (kv.m.)	Telpas augstums (m)	Patvaļīgās būvniecības pazīme
5	1	Gaitenis	Dzīvokļa palīgtelpa	5.4	2.4	
5	2	Istaba	Dzīvojamā telpa	12.6	2.4	IR
5	3	Istaba	Dzīvojamā telpa	19.5	2.4	IR

5	4	Virtuve	Dzīvokļa palīgtelpa	6.6	2.4	
5	5	Gaitenis	Dzīvokļa palīgtelpa	4	2.4	IR

Telpu grupas numurs: 018

Telpu grupas adreses numurs: n.k.II

Telpu grupas izmantošanas veids: 1230 Tirdzniecības telpu grupa

Telpu grupas platību eksplikācija:

Nedzīvojamo telpu platība (kv.m.): 152.6

Nedzīvojamo iekštelpu platība (kv.m.): 152.6

Nedzīvojamo ārtelpu platība (kv.m.): 0

Telpu grupas telpu eksplikācija:

Stāvs	Telpas numurs	Telpas nosaukums	Telpas veids	Telpas platība (kv.m.)	Telpas augstums (m)	Patvaļīgās būvniecības pazīme
1	1	Zāle	Nedzīvojamā iekštelpa	19	3.6	IR
1	2	Zāle	Nedzīvojamā iekštelpa	49.6	3.6	IR
1	3	Zāle	Nedzīvojamā iekštelpa	23.4	3.6	IR
1	4	Zāle	Nedzīvojamā iekštelpa	42.8	3.6	IR
1	5	Noliktava	Nedzīvojamā iekštelpa	17.8	3.6	IR

Telpu grupas numurs: 019

Telpu grupas adreses numurs: n.k.III

Telpu grupas izmantošanas veids: 1220 Biroja telpu grupa

Telpu grupas platību eksplikācija:

Nedzīvojamo telpu platība (kv.m.): 130.9

Nedzīvojamo iekštelpu platība (kv.m.): 130.9

Nedzīvojamo ārtelpu platība (kv.m.): 0

Telpu grupas telpu eksplikācija:

Stāvs	Telpas numurs	Telpas nosaukums	Telpas veids	Telpas platība (kv.m.)	Telpas augstums (m)	Patvaļīgās būvniecības pazīme
1	1	Gaitenis	Nedzīvojamā iekštelpa	46.1	3.6	
1	2	Palīgtelpa	Nedzīvojamā iekštelpa	10.3	3.6	
1	3	Tualete	Nedzīvojamā iekštelpa	2	3.6	IR
1	4	Tualete	Nedzīvojamā iekštelpa	2	3.6	IR
1	5	Palīgtelpa	Nedzīvojamā iekštelpa	3	3.6	
1	6	Kabinets	Nedzīvojamā iekštelpa	19	3.6	
1	7	Palīgtelpa	Nedzīvojamā iekštelpa	2.7	3.6	
1	8	Kabinets	Nedzīvojamā iekštelpa	30.2	3.6	
1	9	Kabinets	Nedzīvojamā iekštelpa	15.6	3.6	

Telpu grupas numurs: 020

Telpu grupas adreses numurs: n.k.IV

Telpu grupas izmantošanas veids: 1220 Biroja telpu grupa

Telpu grupas platību eksplikācija:

Nedzīvojamo telpu platība (kv.m.): 308.1

Nedzīvojamo iekštelpu platība (kv.m.): 305.5

Nedzīvojamo ārtelpu platība (kv.m.): 2.6

Telpu grupas telpu eksplikācija:

Stāvs	Telpas numurs	Telpas nosaukums	Telpas veids	Telpas platība (kv.m.)	Telpas augstums (m)	Patvaļīgās būvniecības pazīme
2	1	Gaitenis	Nedzīvojamā iekštelpa	35.4	3.5	
2	2	Palīgtelpa	Nedzīvojamā iekštelpa	3.6	3.1	
2	3	Saimniecības telpa	Nedzīvojamā iekštelpa	8.5	3.1	
2	4	Tualete	Nedzīvojamā iekštelpa	3	3.1	
2	5	Dušas telpa	Nedzīvojamā iekštelpa	1.2	3.1	
2	6	Tualete	Nedzīvojamā iekštelpa	1.4	3.1	
2	7	Gaitenis	Nedzīvojamā iekštelpa	2.6	3.1	
2	8	Palīgtelpa	Nedzīvojamā iekštelpa	3	3.1	
2	9	Palīgtelpa	Nedzīvojamā iekštelpa	3.2	3.1	
2	10	Halle	Nedzīvojamā iekštelpa	20.8	3.1	
2	11	Kabinets	Nedzīvojamā iekštelpa	15.2	3.5	
2	12	Kabinets	Nedzīvojamā iekštelpa	28.7	3.5	
2	13	Kabinets	Nedzīvojamā iekštelpa	24.5	3.5	
2	14	Kabinets	Nedzīvojamā iekštelpa	43.7	3.5	
2	15	Kabinets	Nedzīvojamā iekštelpa	24.8	3.5	
2	16	Balkons	Nedzīvojamā ārtelpa	2.6		
2	17	Kabinets	Nedzīvojamā iekštelpa	50.3	3.5	
2	18	Kabinets	Nedzīvojamā iekštelpa	18.6	3.5	
2	19	Kabinets	Nedzīvojamā iekštelpa	17	3.5	

Telpu grupas numurs: 021

Telpu grupas adreses numurs: n.k.V

Telpu grupas izmantošanas veids: 1220 Biroja telpu grupa

Telpu grupas platību eksplikācija:

Nedzīvojamo telpu platība (kv.m.): 309.1

Nedzīvojamo iekštelpu platība (kv.m.): 309.1

Nedzīvojamo ārtelpu platība (kv.m.): 0

Telpu grupas telpu eksplikācija:

Stāvs	Telpas numurs	Telpas nosaukums	Telpas veids	Telpas platība (kv.m.)	Telpas augstums (m)	Patvaļīgās būvniecības pazīme
3	1	Gaitenis	Nedzīvojamā iekštelpa	33.5	3.6	
3	2	Kabinets	Nedzīvojamā iekštelpa	37.3	3.6	

3	3	Kabinets	Nedzīvojamā iekštelpa	50.6	3.6	
3	4	Kabinets	Nedzīvojamā iekštelpa	24.8	3.6	
3	5	Kabinets	Nedzīvojamā iekštelpa	43.8	3.6	
3	6	Kabinets	Nedzīvojamā iekštelpa	18.4	3.6	
3	7	Kabinets	Nedzīvojamā iekštelpa	32.7	3.6	
3	8	Kabinets	Nedzīvojamā iekštelpa	15.4	3.6	
3	9	Skapis	Nedzīvojamā iekštelpa	1.1	3.6	
3	10	Gaitenis	Nedzīvojamā iekštelpa	25	3.6	
3	11	Tualete	Nedzīvojamā iekštelpa	3.4	3.6	
3	12	Tualete	Nedzīvojamā iekštelpa	3.4	3.6	
3	13	Saimniecības telpa	Nedzīvojamā iekštelpa	7.5	3.6	
3	14	Palīgtelpa	Nedzīvojamā iekštelpa	6.4	3.6	
3	15	Tualete	Nedzīvojamā iekštelpa	1.2	3.6	
3	16	Tualete	Nedzīvojamā iekštelpa	1	3.6	
3	17	Palīgtelpa	Nedzīvojamā iekštelpa	3.6	3.6	

Telpu grupas numurs: 022

Telpu grupas adreses numurs: n.k.VI

Telpu grupas izmantošanas veids: 1220 Biroja telpu grupa

Telpu grupas platību eksplikācija:

Nedzīvojamo telpu platība (kv.m.): 363.6

Nedzīvojamo iekštelpu platība (kv.m.): 363.6

Nedzīvojamo ārtelpu platība (kv.m.): 0

Telpu grupas telpu eksplikācija:

Stāvs	Telpas numurs	Telpas nosaukums	Telpas veids	Telpas platība (kv.m.)	Telpas augstums (m)	Patvaļīgās būvniecības pazīme
4	1	Gaitenis	Nedzīvojamā iekštelpa	4.5	3.5	
4	2	Gaitenis	Nedzīvojamā iekštelpa	2.5	3.5	
4	3	Kabinets	Nedzīvojamā iekštelpa	18.2	3.5	
4	4	Kabinets	Nedzīvojamā iekštelpa	9.1	3.5	
4	5	Kabinets	Nedzīvojamā iekštelpa	15.7	3.5	
4	6	Kabinets	Nedzīvojamā iekštelpa	36.5	3.5	
4	7	Kabinets	Nedzīvojamā iekštelpa	50.8	3.5	
4	8	Kabinets	Nedzīvojamā iekštelpa	25	3.5	
4	9	Kabinets	Nedzīvojamā iekštelpa	43.8	3.5	
4	10	Kabinets	Nedzīvojamā iekštelpa	19.1	3.5	
4	11	Kabinets	Nedzīvojamā iekštelpa	33	3.5	
4	12	Kabinets	Nedzīvojamā iekštelpa	15.1	3.5	
4	13	Gaitenis	Nedzīvojamā iekštelpa	23.1	3.5	
4	14	Palīgtelpa	Nedzīvojamā iekštelpa	3.6	2.7	
4	15	Dušas telpa	Nedzīvojamā iekštelpa	3.5	2.7	
4	16	Palīgtelpa	Nedzīvojamā iekštelpa	4.1	2.7	

4	17	Tualete	Nedzīvojamā iekštelpa	.9	2.7	
4	18	Tualete	Nedzīvojamā iekštelpa	.9	2.7	
4	19	Tualete	Nedzīvojamā iekštelpa	2.5	2.7	
4	20	Saimniecības telpa	Nedzīvojamā iekštelpa	8.8	2.7	
4	21	Gaitenis	Nedzīvojamā iekštelpa	42.9	3.5	

Telpu grupas numurs: 023

Telpu grupas adreses numurs: n.k.VII

Telpu grupas izmantošanas veids: 1230 Tirdzniecības telpu grupa

Telpu grupas platību eksplikācija:

Nedzīvojamo telpu platība (kv.m.): 258

Nedzīvojamo iekštelpu platība (kv.m.): 258

Nedzīvojamo ārtelpu platība (kv.m.): 0

Telpu grupas telpu eksplikācija:

Stāvs	Telpas numurs	Telpas nosaukums	Telpas veids	Telpas platība (kv.m.)	Telpas augstums (m)	Patvaļīgās būvniecības pazīme
-1	1	Gaitenis	Nedzīvojamā iekštelpa	8.6	3.6	IR
-1	2	Kafejnīca	Nedzīvojamā iekštelpa	65.6	3.6	IR
-1	3	Virtuve	Nedzīvojamā iekštelpa	5.1	2.05	IR
-1	4	Virtuve	Nedzīvojamā iekštelpa	9.4	2.05	IR
-1	5	Gaitenis	Nedzīvojamā iekštelpa	2.9	2.05	IR
-1	6	Zāle	Nedzīvojamā iekštelpa	23.3	3.6	IR
-1	7	Palīgtelpa	Nedzīvojamā iekštelpa	6.6	2.6	IR
-1	8	Zāle	Nedzīvojamā iekštelpa	12.1	2.6	IR
-1	9	Zāle	Nedzīvojamā iekštelpa	34.7	2.65	IR
-1	10	Gaitenis	Nedzīvojamā iekštelpa	2.3	2.5	IR
-1	11	Tualete	Nedzīvojamā iekštelpa	5.2	2.5	IR
-1	12	Tualete	Nedzīvojamā iekštelpa	1.6	2.5	IR
-1	13	Tualete	Nedzīvojamā iekštelpa	1.6	2.5	IR
-1	14	Tualete	Nedzīvojamā iekštelpa	2.2	2.5	IR
-1	15	Pieliekamais	Nedzīvojamā iekštelpa	8.3	2.5	IR
-1	16	Kāpņu telpa	Nedzīvojamā iekštelpa	4.5	2.5	IR
-1	17	Gaitenis	Nedzīvojamā iekštelpa	3.9	2	IR
-1	18	Tualete	Nedzīvojamā iekštelpa	1.9	2	IR
-1	19	Tualete	Nedzīvojamā iekštelpa	.9	2	IR
-1	20	Zāle	Nedzīvojamā iekštelpa	19.8	3.6	IR
-1	21	Zāle	Nedzīvojamā iekštelpa	10.9	3.6	IR
-1	22	Kabinets	Nedzīvojamā iekštelpa	12.3	3.6	IR
-1	23	Kabinets	Nedzīvojamā iekštelpa	4.8	3.6	IR
-1	24	Apmaiņas punkts	Nedzīvojamā iekštelpa	5.6	3.6	IR
-1	25	Pieliekamais	Nedzīvojamā iekštelpa	3.9	3.6	IR

Telpu grupas numurs: 024

Telpu grupas adreses numurs: n.k.VIII

Telpu grupas izmantošanas veids: 1274 Cita, iepriekš neklasificēta, telpu grupa

Telpu grupas platību eksplikācija:

Nedzīvojamo telpu platība (kv.m.): 86.6

Nedzīvojamo iekštelpu platība (kv.m.): 86.6

Nedzīvojamo ārtelpu platība (kv.m.): 0

Telpu grupas telpu eksplikācija:

Stāvs	Telpas numurs	Telpas nosaukums	Telpas veids	Telpas platība (kv.m.)	Telpas augstums (m)	Patvaļīgās būvniecības pazīme
-1	1	Remonts	Nedzīvojamā iekštelpa	51.2	3.6	IR
-1	2	Remonts	Nedzīvojamā iekštelpa	15.8	3.6	IR
-1	3	Remonts	Nedzīvojamā iekštelpa	7.3	3.6	IR
-1	4	Remonts	Nedzīvojamā iekštelpa	1.3	3.6	IR
-1	5	Remonts	Nedzīvojamā iekštelpa	3.1	3.6	IR
-1	6	Remonts	Nedzīvojamā iekštelpa	1.1	3.6	IR
-1	7	Remonts	Nedzīvojamā iekštelpa	5.4	3.6	IR
-1	8	Remonts	Nedzīvojamā iekštelpa	1.4	3.6	IR

Telpu grupas numurs: 025

Telpu grupas adreses numurs: n.k.IX

Telpu grupas izmantošanas veids: 1230 Tirdzniecības telpu grupa

Telpu grupas platību eksplikācija:

Nedzīvojamo telpu platība (kv.m.): 1.8

Nedzīvojamo iekštelpu platība (kv.m.): 1.8

Nedzīvojamo ārtelpu platība (kv.m.): 0

Telpu grupas telpu eksplikācija:

Stāvs	Telpas numurs	Telpas nosaukums	Telpas veids	Telpas platība (kv.m.)	Telpas augstums (m)	Patvaļīgās būvniecības pazīme
-1	1	Valutas apmaiņas punkts	Nedzīvojamā iekštelpa	1.8	3	IR

Telpu grupas numurs: 026

Telpu grupas adreses numurs: n.k.X

Telpu grupas izmantošanas veids: 1274 Cita, iepriekš neklasificēta, telpu grupa

Telpu grupas platību eksplikācija:

Nedzīvojamo telpu platība (kv.m.): 144.4

Nedzīvojamo iekštelpu platība (kv.m.): 144.4

Nedzīvojamo ārtelpu platība (kv.m.): 0

Telpu grupas telpu eksplikācija:

Stavs	Telpas numurs	Telpas nosaukums	Telpas veids	Telpas platība (kv.m.)	Telpas augstums (m)	Patvaļīgās būvniecības pazīme
-1	1	Neizmantota telpa	Nedzīvojamā iekštelpa	8.9	3.8	
-1	2	Neizmantota telpa	Nedzīvojamā iekštelpa	13.7	3.8	
-1	3	Neizmantota telpa	Nedzīvojamā iekštelpa	7.8	3.8	
-1	4	Neizmantota telpa	Nedzīvojamā iekštelpa	11.2	3.8	
-1	5	Neizmantota telpa	Nedzīvojamā iekštelpa	4.3	3.8	
-1	6	Neizmantota telpa	Nedzīvojamā iekštelpa	4.1	3.8	
-1	7	Neizmantota telpa	Nedzīvojamā iekštelpa	2.6	3.8	
-1	8	Neizmantota telpa	Nedzīvojamā iekštelpa	6.8	3.8	
-1	9	Neizmantota telpa	Nedzīvojamā iekštelpa	4	3.8	
-1	10	Neizmantota telpa	Nedzīvojamā iekštelpa	10.5	3.8	
-1	11	Neizmantota telpa	Nedzīvojamā iekštelpa	12.1	3.8	
-1	12	Neizmantota telpa	Nedzīvojamā iekštelpa	11.6	3.8	
-1	13	Neizmantota telpa	Nedzīvojamā iekštelpa	4.1	3.8	
-1	14	Neizmantota telpa	Nedzīvojamā iekštelpa	10	3.8	
-1	15	Neizmantota telpa	Nedzīvojamā iekštelpa	32.7	3.8	

Telpu grupas numurs: 901

Telpu grupas adreses numurs:

Telpu grupas izmantošanas veids: 1900 Koplietošanas telpu grupa

Telpu grupas platību eksplikācija:

Koplietošanas palīgtelpu platība (kv.m.): 236.5

Koplietošanas iekštelpu platība (kv.m.): 236.5

Koplietošanas ārtelpu platība (kv.m.): 0

Telpu grupas telpu eksplikācija:

Stavs	Telpas numurs	Telpas nosaukums	Telpas veids	Telpas platība (kv.m.)	Telpas augstums (m)	Patvaļīgās būvniecības pazīme
1	1	Kāpņu telpa	Koplietošanas iekštelpa	29.7	3.6	
2	2	Kāpņu telpa	Koplietošanas iekštelpa	26.9	3.6	
2	3	Gaitenis	Koplietošanas iekštelpa	2.2	3.6	
3	4	Kāpņu telpa	Koplietošanas iekštelpa	26.9	3.5	
3	5	Gaitenis	Koplietošanas iekštelpa	2.5	3.5	
4	6	Kāpņu telpa	Koplietošanas iekštelpa	26.9	3.5	
4	7	Gaitenis	Koplietošanas iekštelpa	2.2	3.5	
5	8	Kāpņu telpa	Koplietošanas iekštelpa	26.9	2.4	
5	9	Gaitenis	Koplietošanas iekštelpa	2.2	2.4	
5	10	Gaitenis	Koplietošanas iekštelpa	36.8	2.4	
5	11	Tualete	Koplietošanas iekštelpa	2.5	2.4	
5	12	Tualete	Koplietošanas iekštelpa	2.6	2.4	
5	13	Gaitenis	Koplietošanas iekštelpa	30.8	2.4	
5	14	Tualete	Koplietošanas iekštelpa	2.5	2.4	
5	15	Tualete	Koplietošanas iekštelpa	2.5	2.4	
5	16	Gaitenis	Koplietošanas iekštelpa	12.4	2.4	

Telpu grupas numurs: 902

Telpu grupas adreses numurs:

Telpu grupas izmantošanas veids: 1900 Koplietošanas telpu grupa

Telpu grupas platību eksplikācija:

Koplietošanas palīgtelpu platība (kv.m.): 4.5

Koplietošanas iekštelpu platība (kv.m.): 4.5

Koplietošanas ārtelpu platība (kv.m.): 0

Telpu grupas telpu eksplikācija:

Stāvs	Telpas numurs	Telpas nosaukums	Telpas veids	Telpas platība (kv.m.)	Telpas augstums (m)	Patvaļīgās būvniecības pazīme
1	1	Lifts	Koplietošanas iekštelpa	.9	2	
2	2	Lifts	Koplietošanas iekštelpa	.9	2	
3	3	Lifts	Koplietošanas iekštelpa	.9	2	
4	4	Lifts	Koplietošanas iekštelpa	.9	2	
5	5	Lifts	Koplietošanas iekštelpa	.9	2	

Telpu grupas numurs: 903

Telpu grupas adreses numurs:

Telpu grupas izmantošanas veids: 1900 Koplietošanas telpu grupa

Telpu grupas platību eksplikācija:

Koplietošanas palīgtelpu platība (kv.m.): 57.5

Koplietošanas iekštelpu platība (kv.m.): 57.5

Koplietošanas ārtelpu platība (kv.m.): 0

Telpu grupas telpu eksplikācija:

Stāvs	Telpas numurs	Telpas nosaukums	Telpas veids	Telpas platība (kv.m.)	Telpas augstums (m)	Patvaļīgās būvniecības pazīme
1	1	Gaitenis	Koplietošanas iekštelpa	8.9	3.6	
1	2	Kāpņu telpa	Koplietošanas iekštelpa	8.9	3.6	
2	3	Kāpņu telpa	Koplietošanas iekštelpa	8.9	3.5	
3	4	Kāpņu telpa	Koplietošanas iekštelpa	8.9	3.5	
3	5	Pieliekamais	Koplietošanas iekštelpa	4.1	3.5	
4	6	Kāpņu telpa	Koplietošanas iekštelpa	8.9	3.5	
5	7	Kāpņu telpa	Koplietošanas iekštelpa	8.9	2.4	

Telpu grupas numurs: 904

Telpu grupas adreses numurs:

Telpu grupas izmantošanas veids: 1900 Koplietošanas telpu grupa

Telpu grupas platību eksplikācija:

Koplietošanas palīgtelpu platība (kv.m.): 9.1
Koplietošanas iekštelpu platība (kv.m.): 0
Koplietošanas ārtelpu platība (kv.m.): 9.1

Telpu grupas telpu eksplikācija:

Stāvs	Telpas numurs	Telpas nosaukums	Telpas veids	Telpas platība (kv.m.)	Telpas augstums (m)	Patvaļīgās būvniecības pazīme
3	1	Balkons	Koplietošanas ārtelpa	9.1		

Telpu grupas numurs: 905

Telpu grupas adreses numurs:

Telpu grupas izmantošanas veids: 1900 Koplietošanas telpu grupa

Telpu grupas platību eksplikācija:

Koplietošanas palīgtelpu platība (kv.m.): 9.6
Koplietošanas iekštelpu platība (kv.m.): 9.6
Koplietošanas ārtelpu platība (kv.m.): 0

Telpu grupas telpu eksplikācija:

Stāvs	Telpas numurs	Telpas nosaukums	Telpas veids	Telpas platība (kv.m.)	Telpas augstums (m)	Patvaļīgās būvniecības pazīme
-1	1	Gaitenis	Koplietošanas iekštelpa	9.6	3.3	

Telpu grupas numurs: 906

Telpu grupas adreses numurs:

Telpu grupas izmantošanas veids: 1900 Koplietošanas telpu grupa

Telpu grupas platību eksplikācija:

Koplietošanas palīgtelpu platība (kv.m.): 11.8
Koplietošanas iekštelpu platība (kv.m.): 11.8
Koplietošanas ārtelpu platība (kv.m.): 0

Telpu grupas telpu eksplikācija:

Stāvs	Telpas numurs	Telpas nosaukums	Telpas veids	Telpas platība (kv.m.)	Telpas augstums (m)	Patvaļīgās būvniecības pazīme
-1	1	Siltummezgls	Koplietošanas iekštelpa	11.8	3.6	

Telpu grupas numurs: 907

Telpu grupas adreses numurs:

Telpu grupas izmantošanas veids: 1900 Koplietošanas telpu grupa

Telpu grupas platību eksplikācija:

Koplietošanas palīgtelpu platība (kv.m.): 39.2

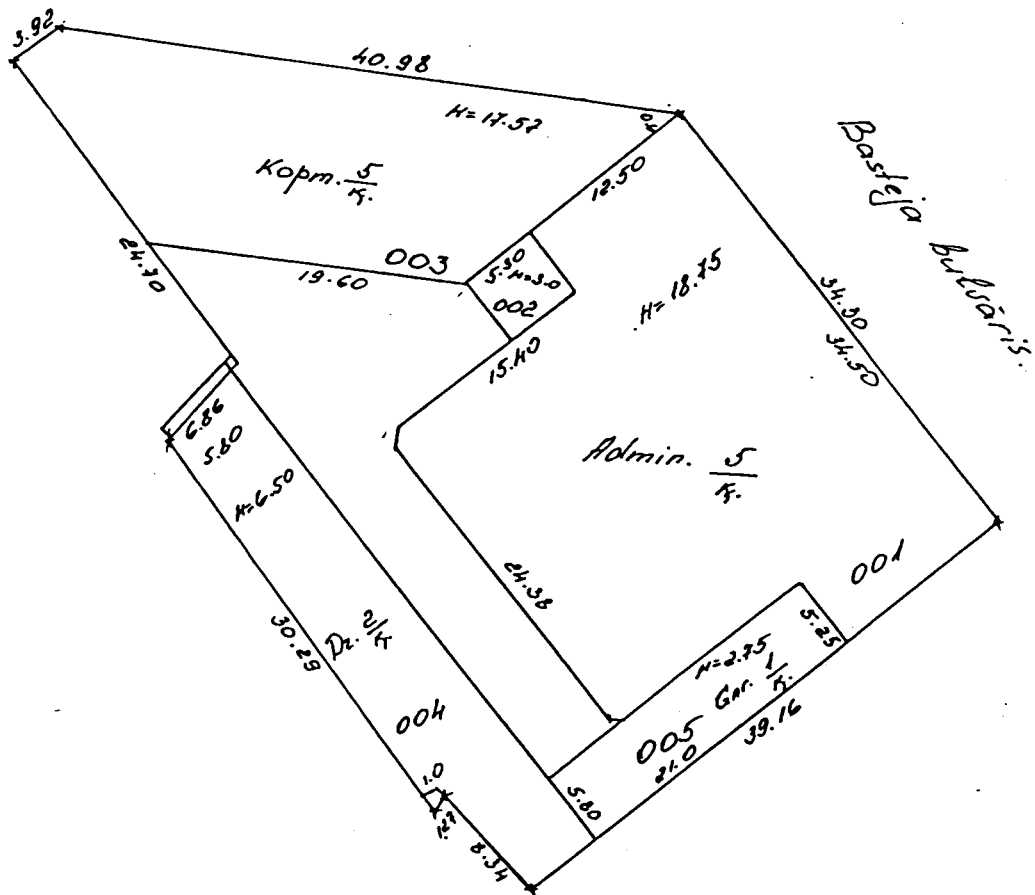
Koplietošanas iekštelpu platība (kv.m.): 39.2

Koplietošanas ārtelpu platība (kv.m.): 0

Telpu grupas telpu eksplikācija:

Stāvs	Telpas numurs	Telpas nosaukums	Telpas veids	Telpas platība (kv.m.)	Telpas augstums (m)	Patvaļīgās būvniecības pazīme
-1	1	Siltummezgls	Koplietošanas iekštelpa	39.2	3.6	

BŪVES NOVIETNES SHĒMA



INVENTARIZĀCIJAS VĒRTĪBAS APRĒĶINA PROTOKOLS

Būves kadastra apzīmējums: 0100 009 0029 001
Būves adrese: Rīga, Basteja bulvāris 12
Tehniskās inventarizācijas lietas numurs: 01000090029001-02
Būves galvenais lietošanas veids: 1220 - Biroju ēkas
Būves nosaukums: Administratīva ēka
Būves tehniskie rādītāji: 6 stāvi, būvtilpums = 17621 m³, kopējā platība = 3603.2 m², apbūves laukums = 812.8 m².

Būves konstruktīvo elementu raksturojums:

Pamati: Laukakmeņu mūris - neapmieinošs
Sienas: Ķieģeļu mūris - neapmieinošs
Pārsegumi: Koks - neapmieinošs
Jumts: Metāla loksnes - neapmieinošs

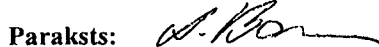
Nosaukums	N.p.k.	Ieraksts
Būvju vienību cenu krājuma numurs, tabulas apzīmējums, ailes apzīmējums tabulā	1	28.1; 46; b
Mērvienība	2	kub.m.
Vienību daudzums	3	17621
Kopējā platība (m ²)	4	3603.2
Būves vienības bāzes vērtība (Ls)	5	35.34
Būves bāzes vērtība (Ls)	6	622726.14
Fiziskā stāvokļa koeficients K_s	7	0.45
Ģeogrāfiskās novietnes koeficients K_G	8	1.00
Būves izmantošanas veida korekcijas koeficients K_{iv}	9	0.84
Attāluma līdz tuvākajai pilsētai koeficients K_t	10	1.00
K -	11	1.00
Būves inventarizācijas vērtība (Ls)	12	235390
Būves vienības inventarizācijas vērtība (Ls)	13	13.36
Būves kopējās platības 1 m ² vērtība (Ls)	14	65.33

Vērtēšanas datums: 07/09/2001

Izpildītja: Inessa Vlasova
 (Vārds, Uzvārds)

Paraksts: 

Pārbaudītja: Tatjana Stūrīte
 (Vārds, Uzvārds)

Paraksts: 

INVENTARIZĀCIJAS VĒRTĪBAS APRĒKINA PROTOKOLS

Būves kadastra apzīmējums: 0100 009 0029 001
Būves adrese: Rīga, Basteja bulvāris 12
Tehniskās inventarizācijas lietas numurs: 01000090029001-02
Būves galvenais lietošanas veids: 1220 - Biroju ēkas
Būves nosaukums: Administratīva ēka
Būves tehniskie rādītāji: 6 stāvi, būvtilpums = 17621 m³, kopējā platība = 3603.2 m², apbūves laukums = 812.8 m².

Būves konstruktīvo elementu raksturojums:

Pamati: Laukakmeņu mūris - neapmieinošs
Sienas: Ķieģeļu mūris - neapmieinošs
Pārsegumi: Koks - neapmieinošs
Jumts: Metāla loksnes - neapmieinošs

Nosaukums	N.p.k.	Ieraksts
Būvju vienību cenu krājuma numurs, tabulas apzīmējums, ailes apzīmējums tabulā	1	28.1; 46; b
Mērvienība	2	kub.m.
Vienību daudzums	3	17621
Kopējā platība (m ²)	4	3603.2
Būves vienības bāzes vērtība (Ls)	5	35.34
Būves bāzes vērtība (Ls)	6	622726.14
K_s Fiziskā stāvokļa koeficients	7	0.45
K_G Ģeogrāfiskās novietnes koeficients	8	1.00
K_{IV} Būves izmantošanas veida korekcijas koeficients	9	0.84
K_L Attāluma līdz tuvākajai pilsētai koeficients	10	1.00
K -	11	1.00
Būves inventarizācijas vērtība (Ls)	12	235390
Būves vienības inventarizācijas vērtība (Ls)	13	13.36
Būves kopējās platības 1 m ² vērtība (Ls)	14	65.33

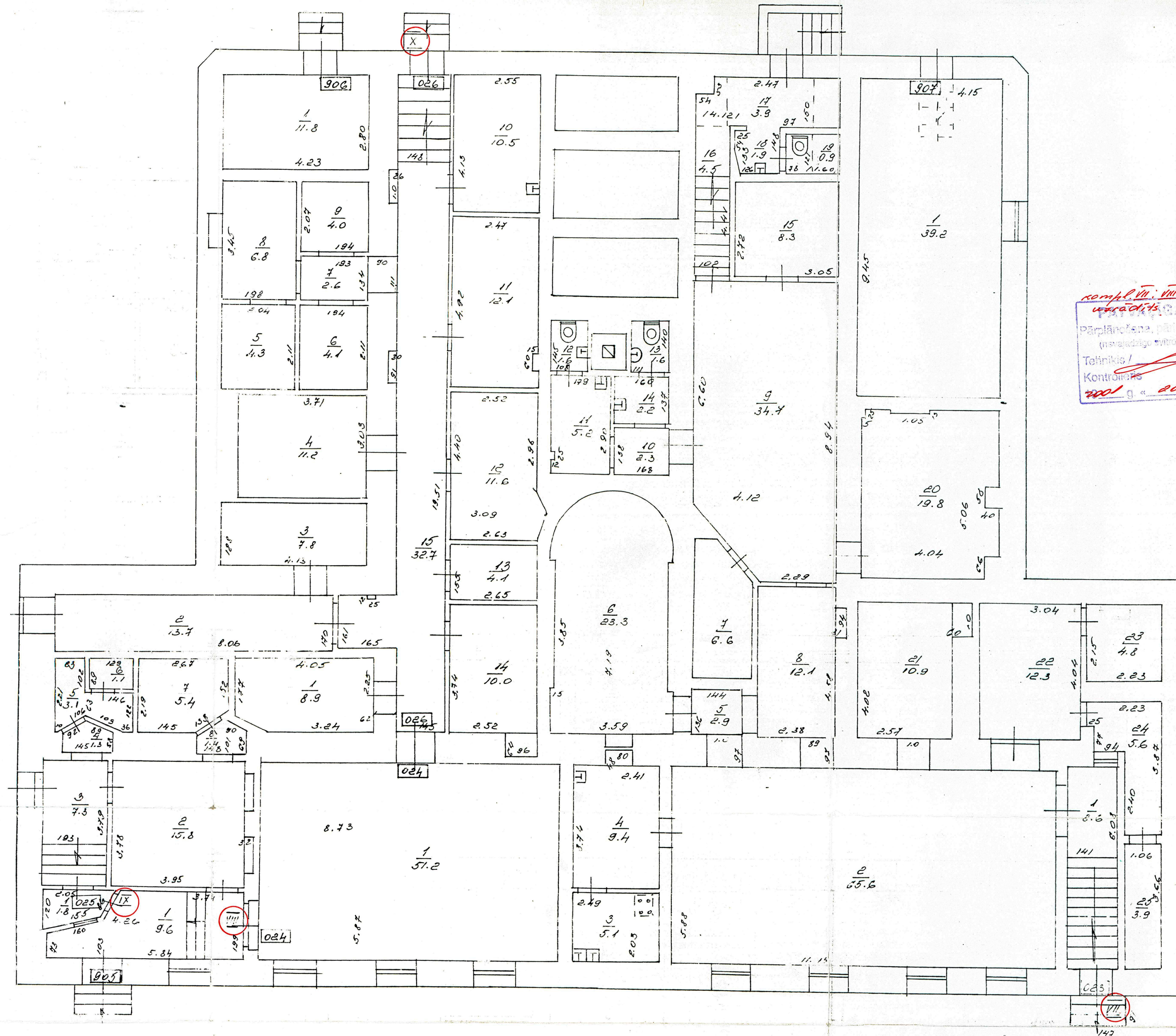
Vērtēšanas datums: 07/09/2001

Izpildīja: Inessa Vlasova
 (Vārds, Uzvārds)

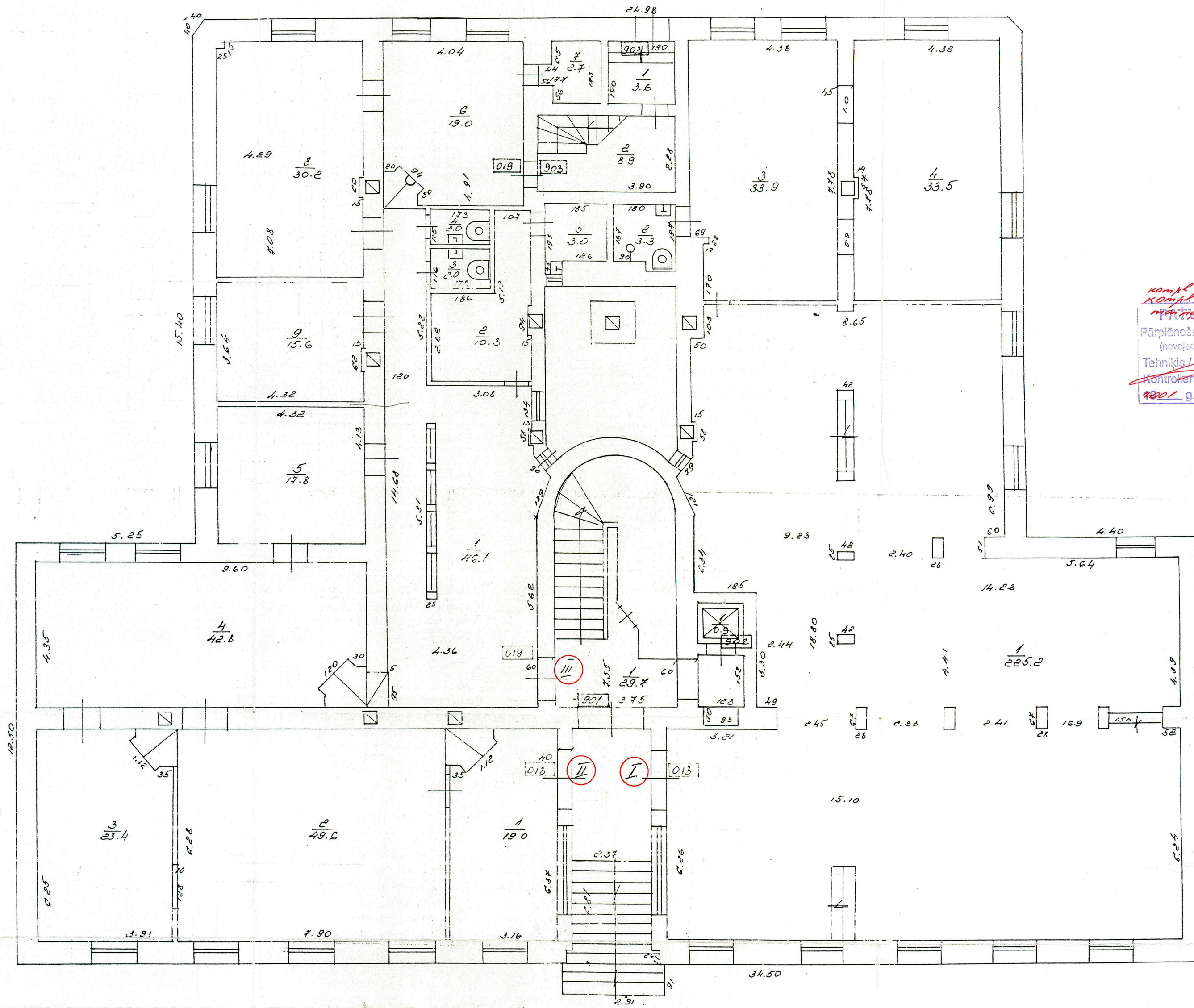
Paraksts: 

Pārbaudīja: Tatjana Stūrīte
 (Vārds, Uzvārds)

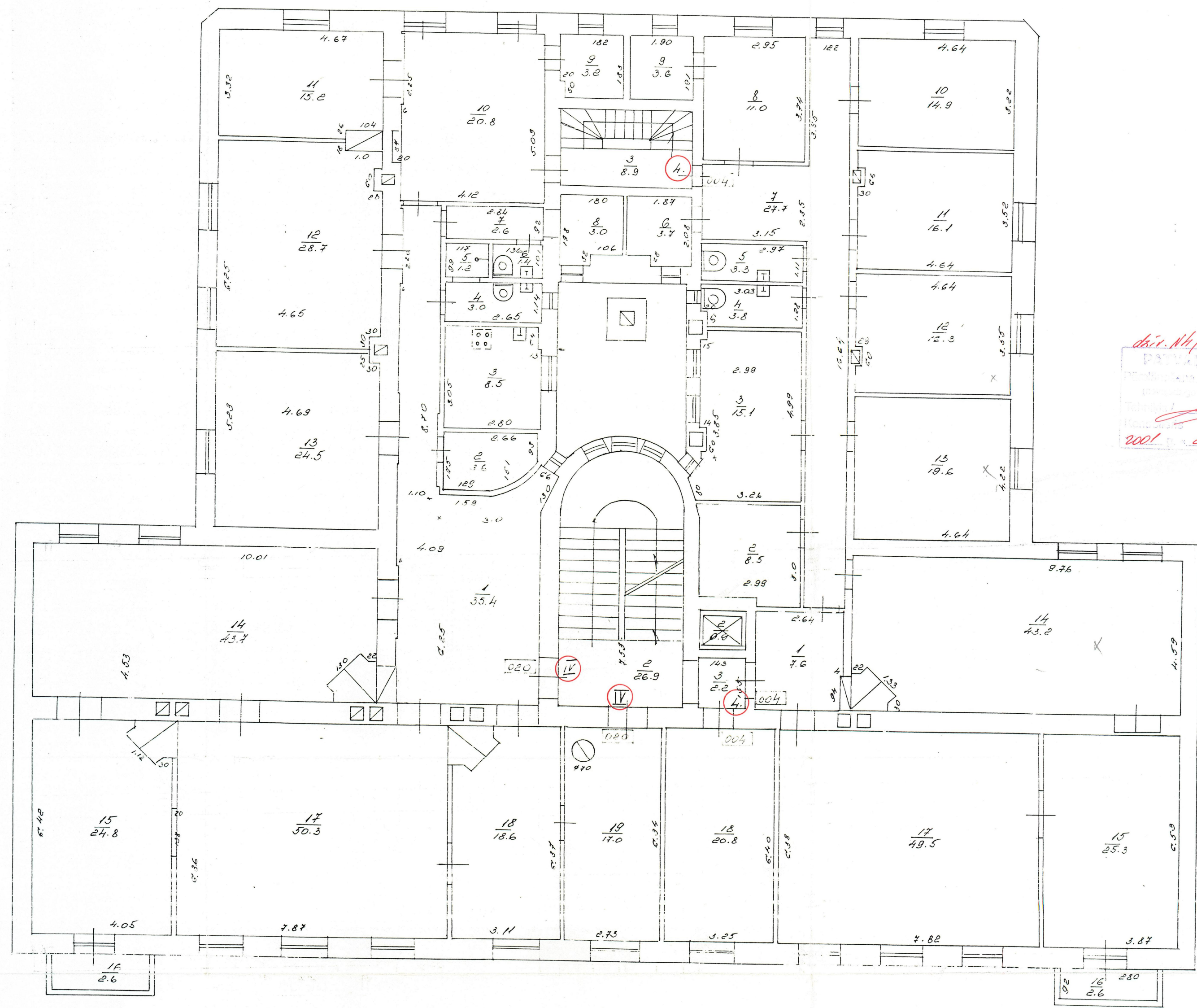
Paraksts: 



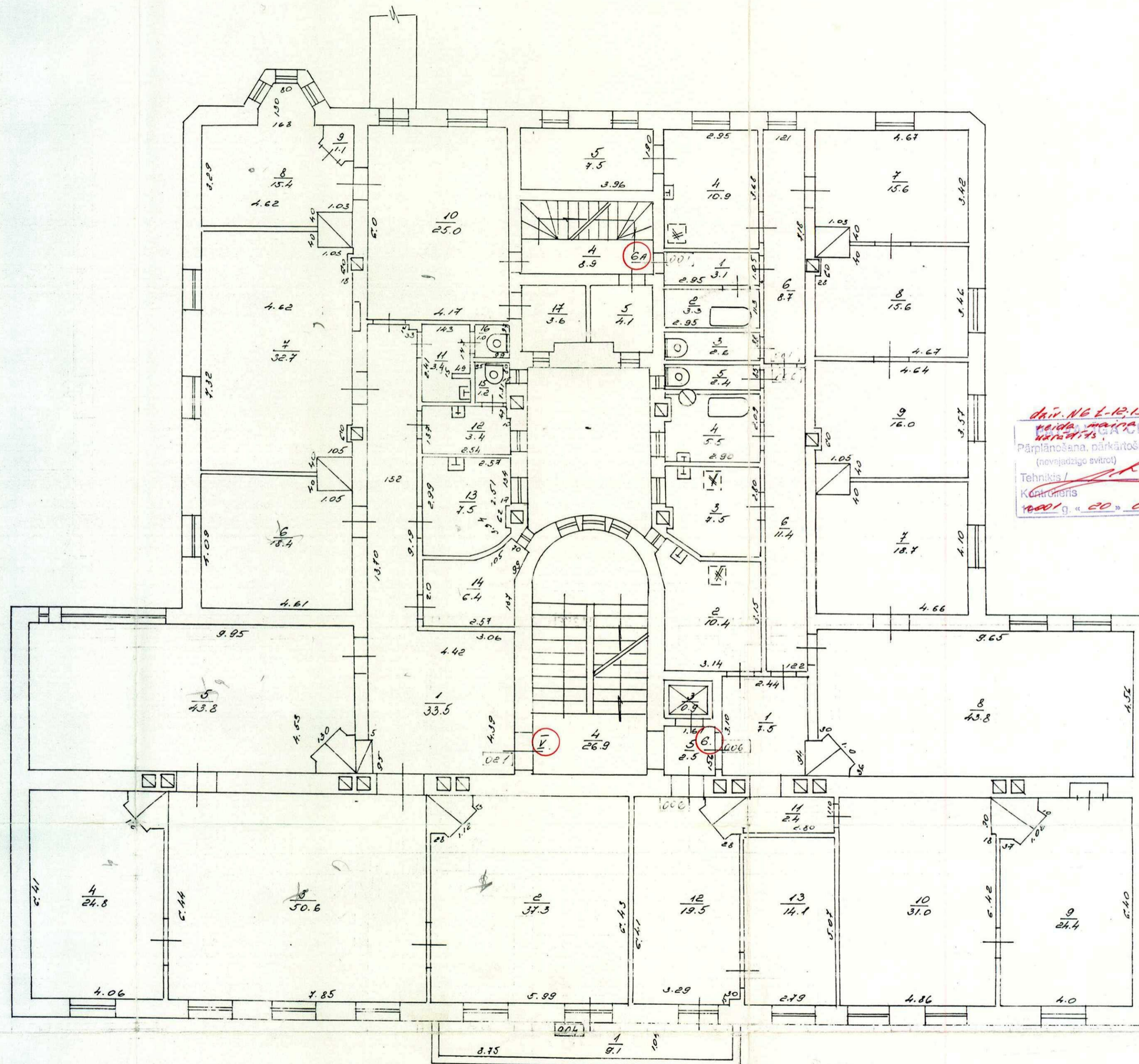
komplekts VIII, IX - projekts nav
 PĀRPLĀNĒTA OBLASTĒ
 Pārplānots, pabeigta, izstrādāta
 (neatbilstoši arhīvam)
 Tehniks / *[Signature]*
 Kontrolējis / *[Signature]*
 2009. g. 20.08



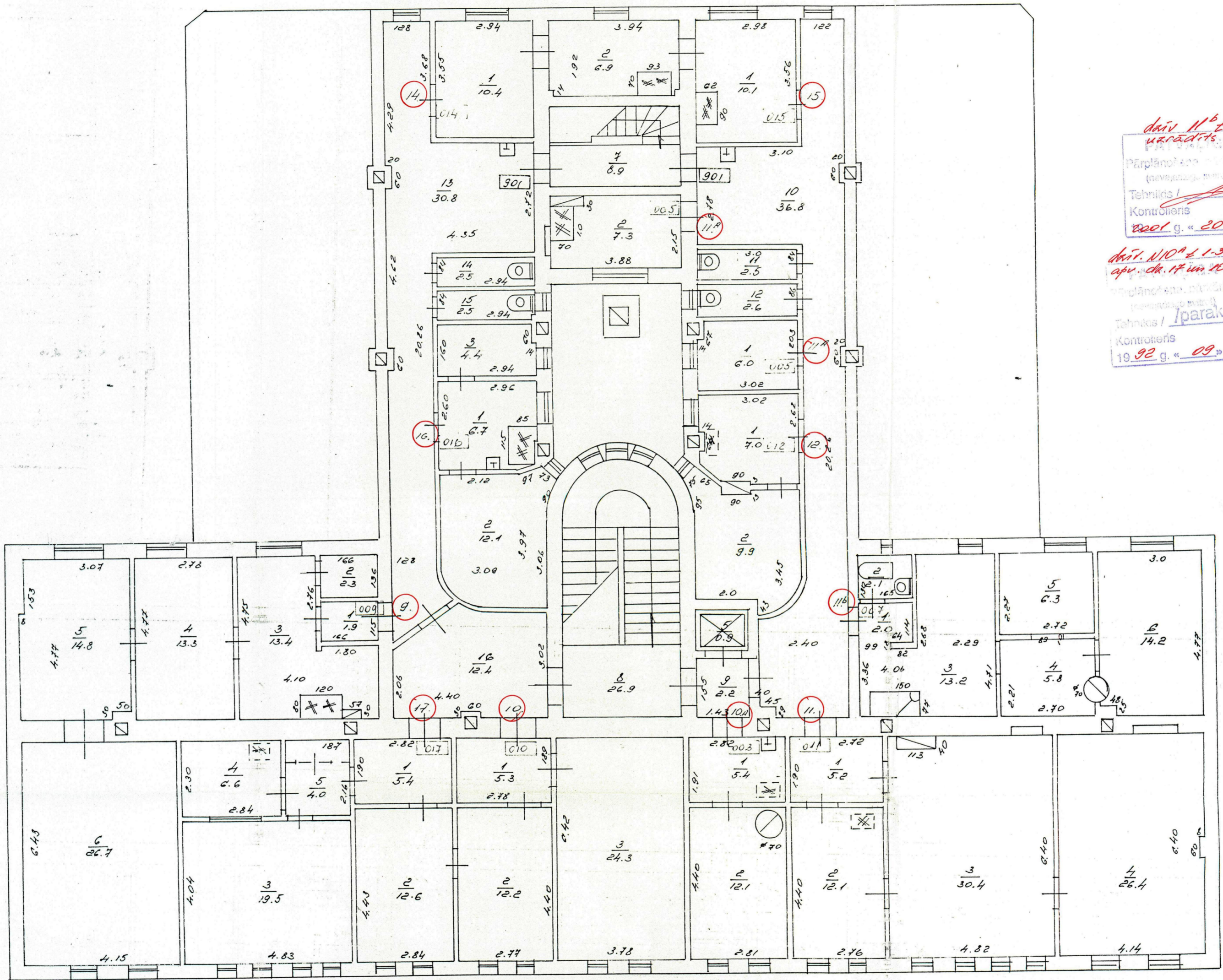
komplekss 2.3.4 (Hvalde);
 komplekss 2.3.4 (Hvalde);
 projekta darbs izstrādāts
 Pārplānošana, pārveidošana, jauna celtniecība
 (nevajadzīgo svītrot) (nevajadzīgo svītrot)
 Tehniķis / *[Signature]*
 Kontroleris / *[Signature]*
 2001. g. « 20 » 08



dat. NH/krāja telpas - iemantošanas
 PĀRBAUDA *krāja mācība*
 (Pārbauda, izvērtē, paraksta un nosaukuma)
 (Pārbauda, izvērtē, paraksta un nosaukuma)
 2001. gada 20. 08.



dēv. NG 1-12.13 uzturēšanas
 veida maiņas projekts ar
 uzdevumiem
 Pārplānošana, pārkārtošana, jauna celtniecība
 (nevajadzīgo svirot) (nevajadzīgo svirot)
 Tehnikas / *[Signature]* / *[Signature]*
 Kārtošana
 2001 g. "20" 08



*darb. N° 6-2-3 - projekts nav
uzraudzīts.*
PARAKSTS **OTIEMEĢISA**
 Pārplānots, pabeigta, jauna celtniecība
 (novājums, tīrīt)
 Tehniskā / *(Vlasova)*
 Kontrolējis *(N. N.)*
 2001. g. « 20 » 08

*darb. N° 10-2-1-3-2-3 (darb.)
 apv. dar. 17 un 10-2-5, 2-2-2, 1-3 (darb.)*
 Pārplānots, pabeigta, jauna celtniecība
 (novājums, tīrīt)
 Tehniskā / *(paraksts)*
 Kontrolējis *(paraksts)*
 19. 02. g. « 09 » 03