



PostDoc
Latvia

Jaunieši Latvijas reģionos

Pēcdoktorante
Dr. Elīna Apsīte-Beriņa



Valsts izglītības
attīstības aģentūra

NACIONĀLAIS
ATTĪSTĪBAS
PLĀNS 2020



EIROPAS SAVIENĪBA
Eiropas Reģionālās
attīstības fonds

IEGULDĪJUMS TAVĀ NĀKOTNĒ

Project no.: 1.1.1.2/VIAA/1/16/184

Projekta nosaukums: Latvija kā eskalators: internacionalizācija, jauniešu sniegums darba tirgū, reģionālā un cilvēku kapitāla nelīdzsvarotība Latvijā



Valsts izglītības
attīstības aģentūra

NACIONĀLAIS
ATTĪSTĪBAS
PLĀNS 2020



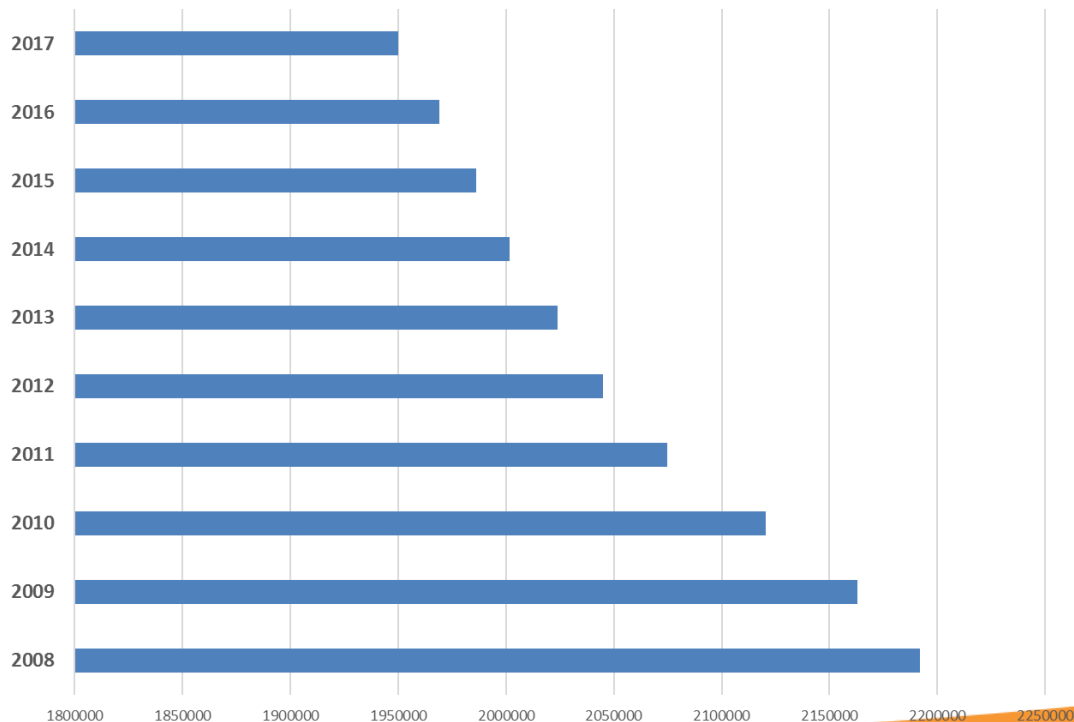
EIROPAS SAVIENĪBA
Eiropas Reģionālās
attīstības fonds

Eskalatora reģions (Fielding, 1992)

- Pilsētu centri, kuru piedāvātās iespējas ļauj pakāpties darba tirgus hierarhijā un piesaista kvalificētus un godkārīgus migrantus.
 - Uzkāpšana uz eskalatora – magnēts, kas piesaista migrantus ar augstāko cilvēkkapitāla potenciālu.
 - Būšana uz eskalatora – nodrošina augšupejošu sociālo mobilitāti
 - Nokāpšana no eskalatora – dažu sākotnējo migrantu zaudēšana viņu karjeras izaugsmes laikā.

Jaunieši vecumā no 15 - 35

Skaits

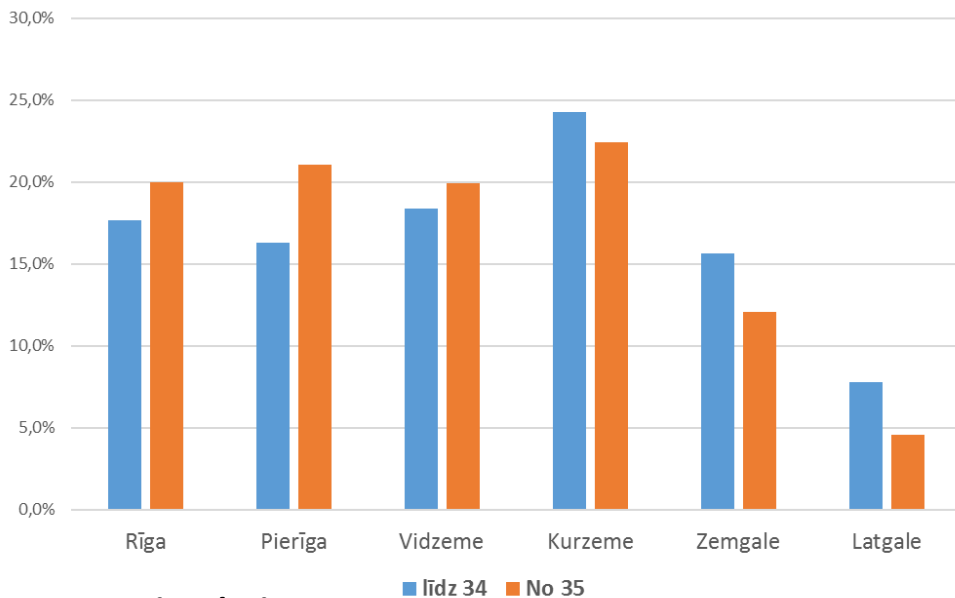


Reģions	Skaits
Vidzeme	742
Pierīga	1240
Kurzeme	1885
Zemgale	4138
Latgale	4583
Rīga	67854

IZM, 2018

CSB, 2017

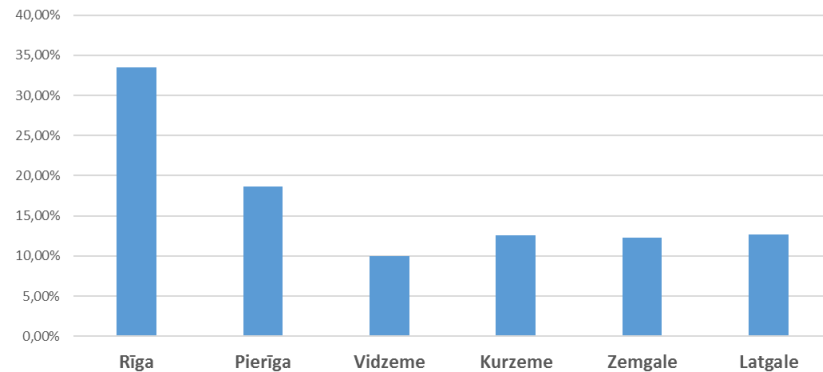
Jaunieši reģionos



Aptaujas dati:

16 – 34 gadi =1326

Vecāki par 35 gadiem=1241

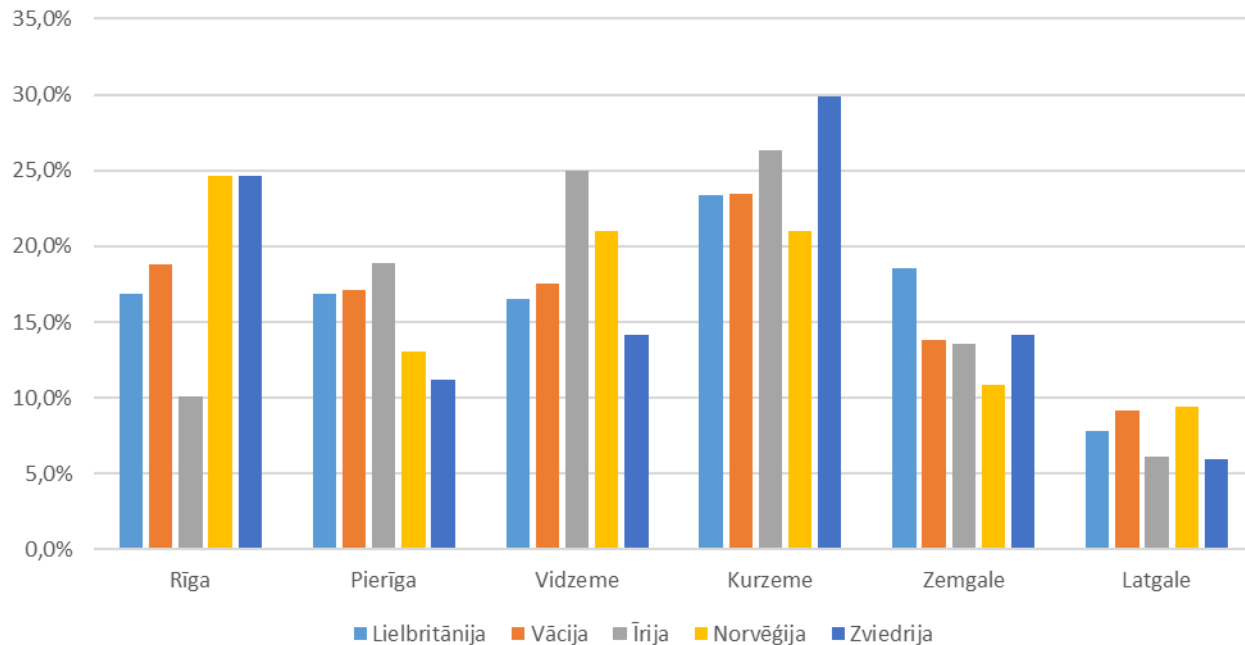


Kopējais skaits reģionos



Izbraukušo skaits no reģioniem

Galamērķa valstis



Aptaujas dati:

Rīga

Pierīga

Vidzeme

Kurzeme

Norvēģija, Zviedrija

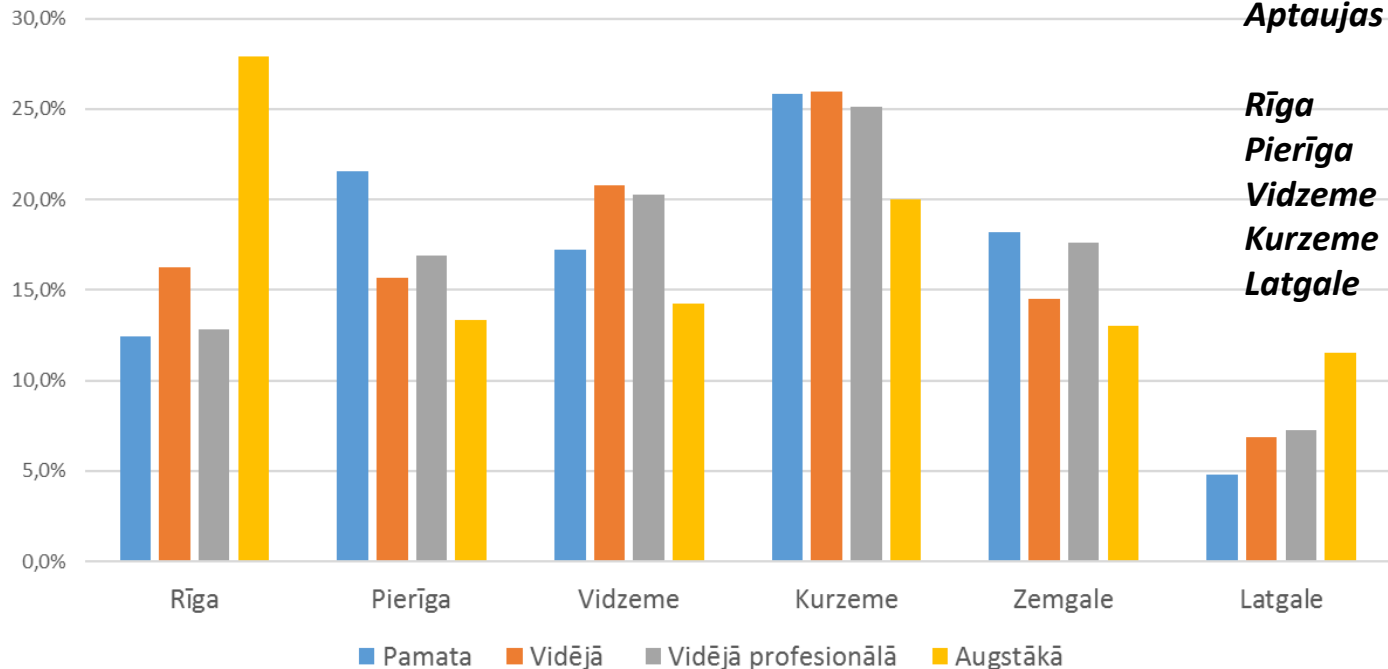
Īrija

Īrija

Īrija, Zviedrija



Izglītība reģionos



Aptaujas dati:

*Rīga
Pierīga
Vidzeme
Kurzeme
Latgale*

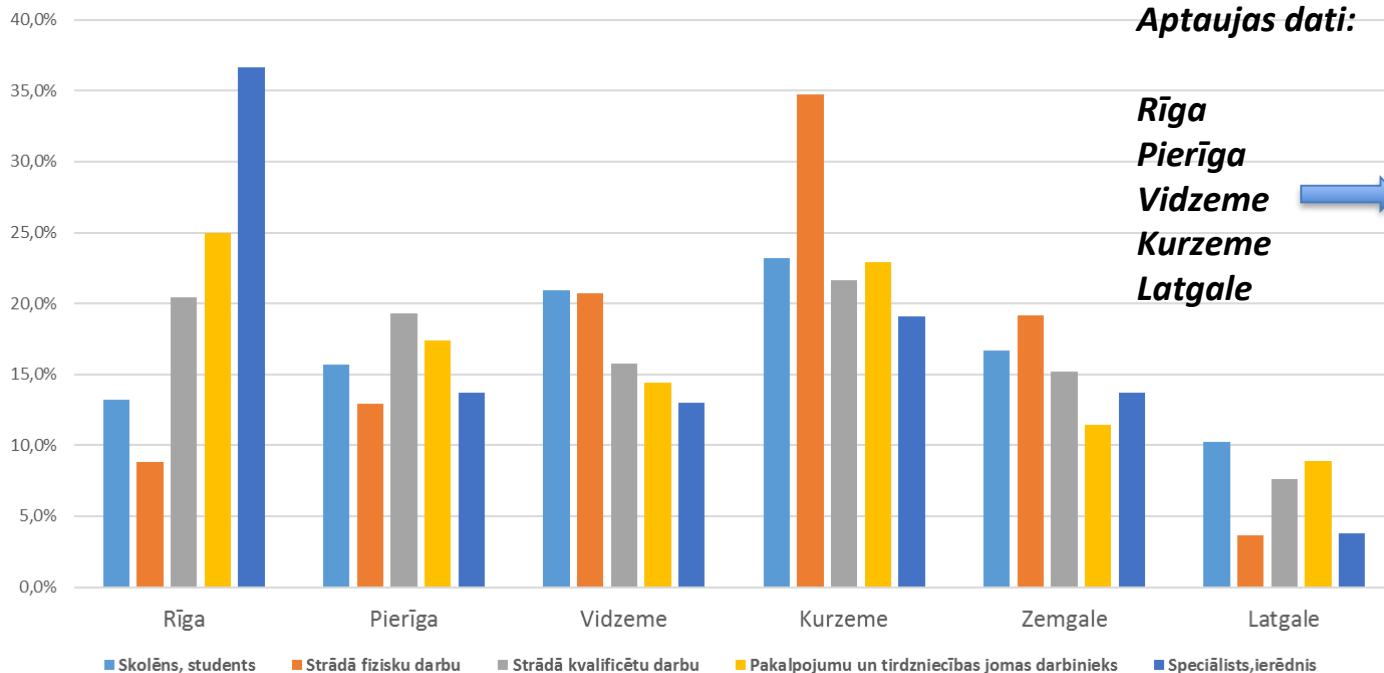


*Augstākā izglītība
Pamata izglītība
Vidējā izglītība
Vidējā izglītība
Augstākā izglītība*



PostDoc
Latvia

Darbs Latvijā



Rīga

Pierīga

Vidzeme

Kurzeme

Latgale

Studenti

Kvalificēts darbs

Studenti, fizisks darbs

Fizisks darbs

Studenti



PostDoc
Latvia

Darbs ārzemēs

Aptaujas dati:

Rīga

Pierīga

Vidzeme

Kurzeme

Latgale

Speciālists ierēdnis

Kvalificēts darbs

Kvalificēts darbs

Fizisks darbs

Speciālists ierēdnis

