

# RADNERA LASIŠANAS TESTA IZSTRĀDE LATVIEŠU VALODĀ

E.Kassaliete, A.Strode

*Latvijas Universitātes Optometrijas un redzes zinātnes nodaļa, Rīga, Latvija*

## Ievads

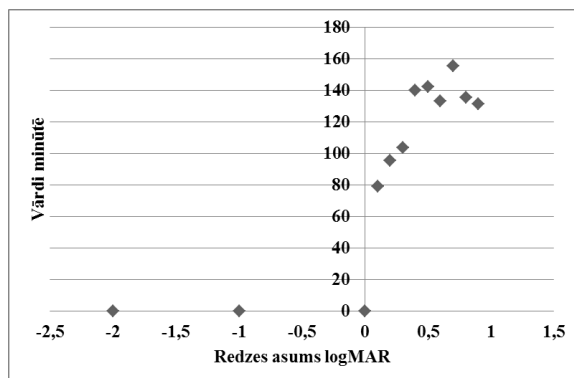
Vācu zinātnieks un speciālists oftalmoloģijā Wolfgans Radners ir izveidojis lasīšanas testa tabulu, ar kuras palīdzību var ātrāk un ērtāk novērtēt lasīšanas ātrumu un aprēķināt, cik vārdus minūtē cilvēks var izlasīt. Balstoties uz Radnera norādījumiem, šo testu savās valodās jau ir uztaisījuši angļi, holandieši, zviedri, spāņi, ungāri un itāļi. [1] Mans mērķis ir ieviest šo Radnera lasīšanas testu latviešu valodā. Šo testu var izmantot gan acu ārsti savā praksē, piemēram, disleksijas gadījumā, gan optometristi, gan skolotāji savā darbā, lai vieglāk spētu novērtēt skolnieku lasīšanas ātrumu. Tas var būt noderīgs arī grāmatu un mācību materiālu izdevniecībām un Valsts izglītības satura centram, lai konkrētai vecuma grupai veidotu lasāmvielu ar optimālākiem un labāk uztverošiem burtu lielumiem.

## Metode

Nemot vērā vārdu garumu, zilbju skaitu vārdos, leksikas un sintakses sarežģītību es izveidoju divpadsmit dažādas trīsriņķītes, kas katra atbilst konkrētam redzes asumam, logMAR vienībās. Katram redzes asumam tika aprēķināts savs burta lielums milimetros. Katrā trīsriņķī ir 14 vārdi un attālums starp rindiņām ir nākamā labākā redzes asuma burta lielums milimetros. Tika izvēlēti 10 jaunieši, 15 gadu vecumā, kuriem 40 cm attālumā vajadzēja skaļi lasīt šīs trīsriņķas pēc iespējas raitāk un ātrāk. Laiks tika uzņemts ar hronometru un attālums nomērīts ar mērlenti. No apkopotajiem rezultātiem var redzēt, kā mainās lasīšanas ātrums, mainoties redzes asumam. Var aprēķināt, cik vārdus cilvēks varēs izlasīt minūtē un kādam ir jābūt optimālajam burtu lielumam, lai cilvēks pēc iespējas labāk spētu uztvert tekstu.[1,2]

## Rezultāti

Ar Microsoft Excel palīdzību tika izveidoti grafiki no iegūtajiem datiem. Mēs varam redzēt, kā mainās lasīšanas ātrums, mainoties redzes asumam. Pie redzes asuma logMAR 0,9, kad burtu lielums ir liels, 4,65 mm, cilvēks lēnāk uztver tekstu, jo burti ir lieli līdz ar to teksts nav tik kompakts. Pie lielāka redzes asuma, burta lielums pakāpeniski samazinās. Pie Visus logMAR 0,7 (burta lielums 2,91mm) un logMAR 0,6 (burta lielums 2,33mm), cilvēks spēj vieglāk un raitāk uztvert tekstu. Savukārt pie logMAR 0,2 (burta lielums 0,92mm), lasīšanas raitums pasliktinās, jo burtu lielums ir mazs un cilvēkam ir nepieciešams vairāk laika, lai uztvertu tekstu.



**1.att.** Izlasīto vārdu daudzums minūtē atkarībā no redzes asuma vienam dalībniekam.

**Literatūra**

1. Antonio Calossi, Laura Boccardo, Alessandro Fossetti, Wolfgang Radner Assessing near vision function: The Italian version of the Radner Reading Chart Perception Volume41 Supplement, page 204
2. William J.Benjamin Borish's Clinical refraction Chapter 7 Visual Acuity

**Pateicība**

Pētījumu atbalsta ERAF projekts Nr. 2011/0004/2DP/2.1.1.1.0/10/APIA/VIAA/027.