

VĀRDU ATPAZĪŠANAS TESTA KRITĒRIJI SKOLAS VECUMA BĒRNIEM

K.Meļķe, A.Juraševska, E.Kassaliete

Latvijas Universitātes Optometrijas un redzes zinātnes nodaļa, Rīga, Latvija

Ievads

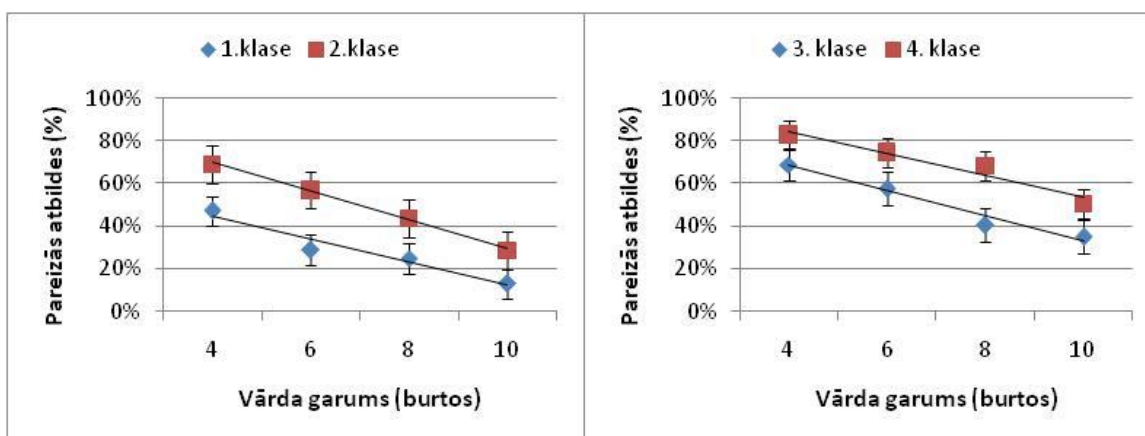
Lasīšana ir viens no sekmīgas mācīšanās priekšnoteikumiem, tieši tādēļ skolās tiek novērtēta skolēna lasītprasme. Lasītprasmes pārbaude mēdz būt ilgstošs un nogurdinošs process gan skolotājam, gan skolēnam. Vārdu atpazīšanas tests tika izveidots ar domu, ka šis tests varētu aizstāt tradicionālo lasītprasmes pārbaudi, jo vārdu atpazīšanas tests ir vienkārši un ātri veicams.

Metode

Darba veikšanai tika izmantota datorprogramma, ar kuras algoritma palīdzību dators projicē konkrētus vārdus uz noteiktu laiku. Vārdi ir iedalīti četrās grupās: 4, 6, 8 un 10 burtu gari un katrā grupā ir 7 vārdi. Programmas algoritmā dažāda garuma vārdi tiek rādīti jauktā secībā, bet šī secība paliek nemainīga visiem pētījuma dalībniekiem. Pētījuma dalībniekam ir skaļi jānosauca vārds, kas parādās uz datora ekrāna. Pētījumā piedalījās 30 1.klases skolēni, 30 2.klases skolēni, 30 3.klases skolēni un 30 4.klases skolēni. Vārda ekspozīcijas laiks 1.klases un 2.klases skolēniem bija 480ms, bet 3.klases un 4.klases skolēniem – 240ms. Izmantojot iegūtos datus, tika aprēķināti vārdu atpazīšanas testa kritēriji 1., 2., 3., un 4.klasei.

Rezultāti

Pieaugot vārda garumam, samazinās pētījuma dalībnieku spēja atpazīt šo vārdu. Turklāt, jaunākiem pētījuma dalībniekiem, kuri nesen sākuši apgūt lasītprasmi, ir lielāks kļūdu skaits testā, nekā lasītājiem ar nedaudz lielāku pieredzi (sk. 1.att.).



1.att. Vārda garuma ietekme uz spēju atpazīt šo vārdu

1.tabula

Aprēķinot visu pētījuma dalībnieku vidējos rezultātus katrā klašu grupā un atņemot no tiem standarta novirzi, tika iegūti rezultāti, kuri varētu norādīt aptuvenās vārdu atpazīšanas testa normas (sk.1.tabulu). Taču, lai secinātu, vai iegūtie rezultāti ir uzskatāmi par ticamiem, bakalaura darba izstrādē tiks veikti papildus pētījumi.

	4 burti	6 burti	8 burti	10 burti
1.klase	20%	7%	6%	0%
2.klase	48%	29%	21%	9%
3.klase	44%	35%	15%	13%
4.klase	68%	53%	42%	25%

Pateicība

Darbs tiek īstenots ar ERAF projekta No.2011/0004/2DP/2.1.1.1.0/10/APIA/VIAA/027 atbalstu.