



**LATVIJAS
UNIVERSITĀTE**
ANNO 1919



EIROPAS REĢIONĀLĀS
ATTĪSTĪBAS FONDS



EIROPAS SAVIENĪBA

IEGULDĪJUMS TAVĀ NĀKOTNĒ

REDZES UZMANĪBAS KORELĀCIJA AR SKOLĒNU LASĪTPRASMI

ZIN. ASISTENTE, M.SC. JEĻENA JAKOVĻEVA

19.12.2013.

INTERESE par...



**SAMAZINĀTĀ REDZES
UZMANĪBA**



**VĀJAS LASĪŠANAS
SPĒJAS**

**MACĪŠANĀS
GRŪTĪBAS**

PĒTĪJUMA UZDEVUMI

- ▶ veikt redzes uzmanības (TMT – *Trail Making Test*) un lasītprasmes (vienotās sistēmas teksti) novērtēšanu
- ▶ izstrādāt normas minētiem testiem dažāda vecuma skolēniem
- ▶ novērtēt saistību starp skolēnu redzes uzmanības un lasītprasmes attīstību
- ▶ salīdzināt abu testu rezultātus starp standarta skolu un specializēto* skolu bērniem

* bērniem ar psihiskās attīstības aizturi un grūtībām mācībās, un garīgās veselības traucējumiem

PĒTĪJUMĀ PIEDALĪJĀS:

- ✓ **2626** bērni (**1333** zēni/**1293** meitenes)
- ✓ **16** skolas (**14** standarta un **2** specializētās)
- ✓ klases – no **1** līdz **12**
- ✓ vecums no **7** līdz **18** gadiem
- ✓ redzes asums binokulāri **0,8-1,0**



Aizgūts no: www.123rf.com/photo_9773494_children-at-school-during-the-lesson.html

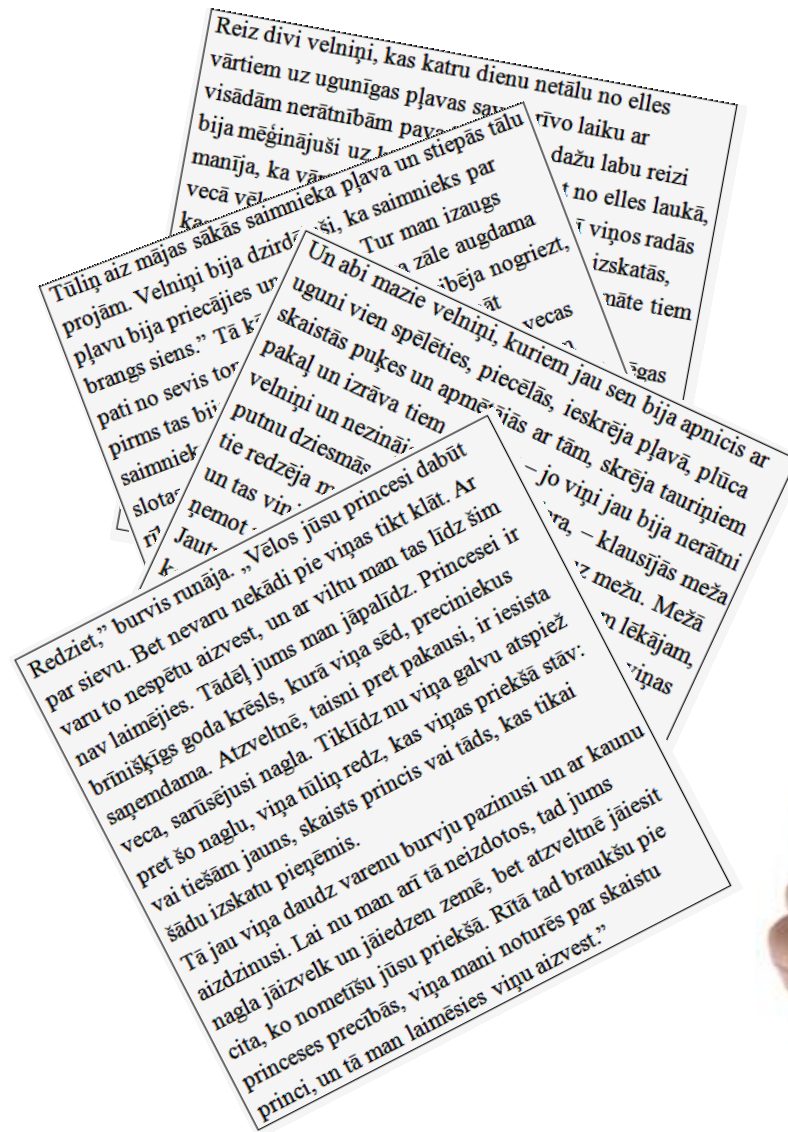
LASĪŠANAS SPĒJAS

Lasīšanas ātrums balsī

- ✓ izlasītie vārdi/minūtē
- ✓ analogiskie teksti – 7
- ✓ vārdu skaits – 130
- ✓ vidējais vārdu garums – 5

Izpratne par tekstu

- ✓ jautājumi – 2



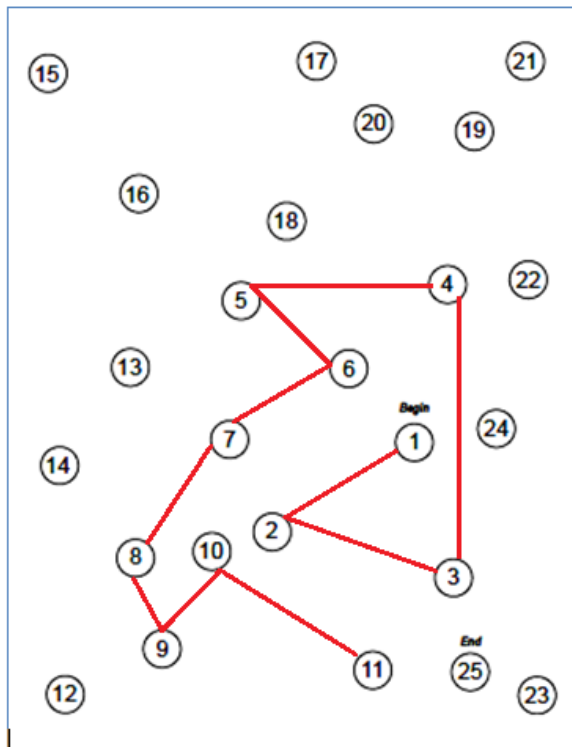
REDZES UZMANĪBA

TMT (*Trail Making Test*) tests

STANDARTA VERSIJA

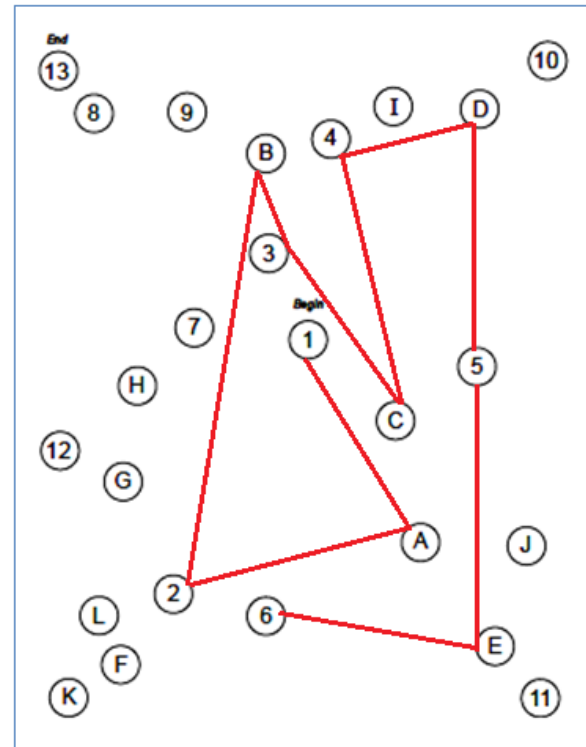


A



(1 - 2 - 3 - 4 - 5....)

B



(1 - A - 2 - B - 3....)

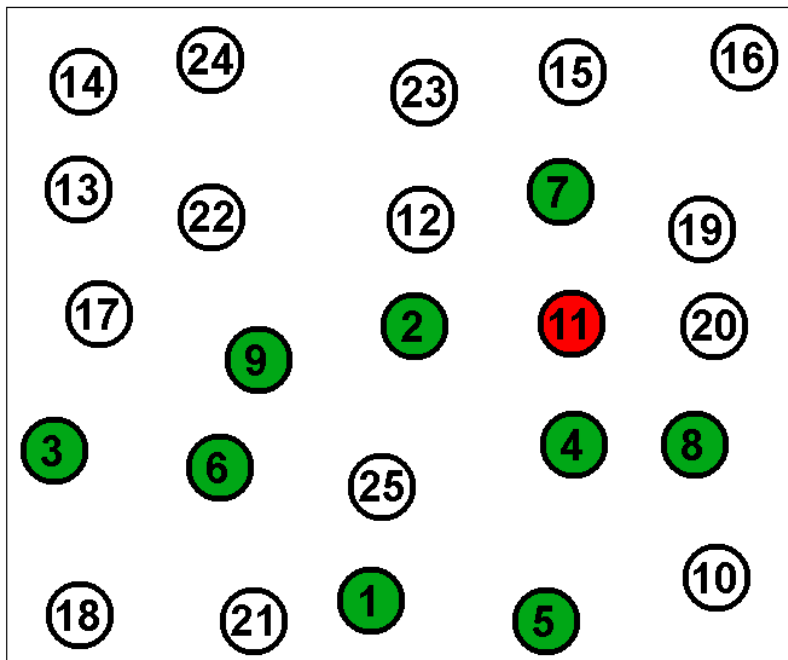
REDZES UZMANĪBA

TMT (*Trail Making Test*) tests

DATORIZĒTĀ VERSIJA

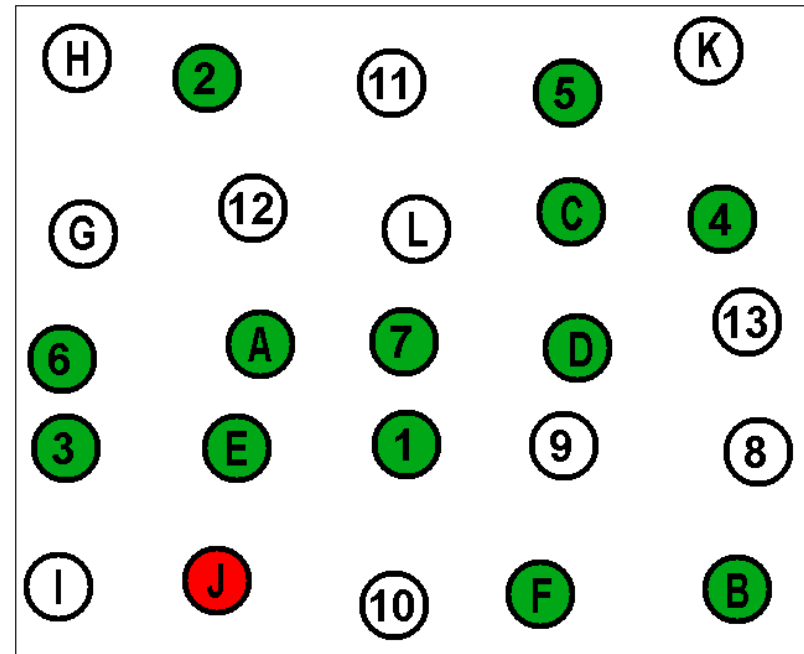


A



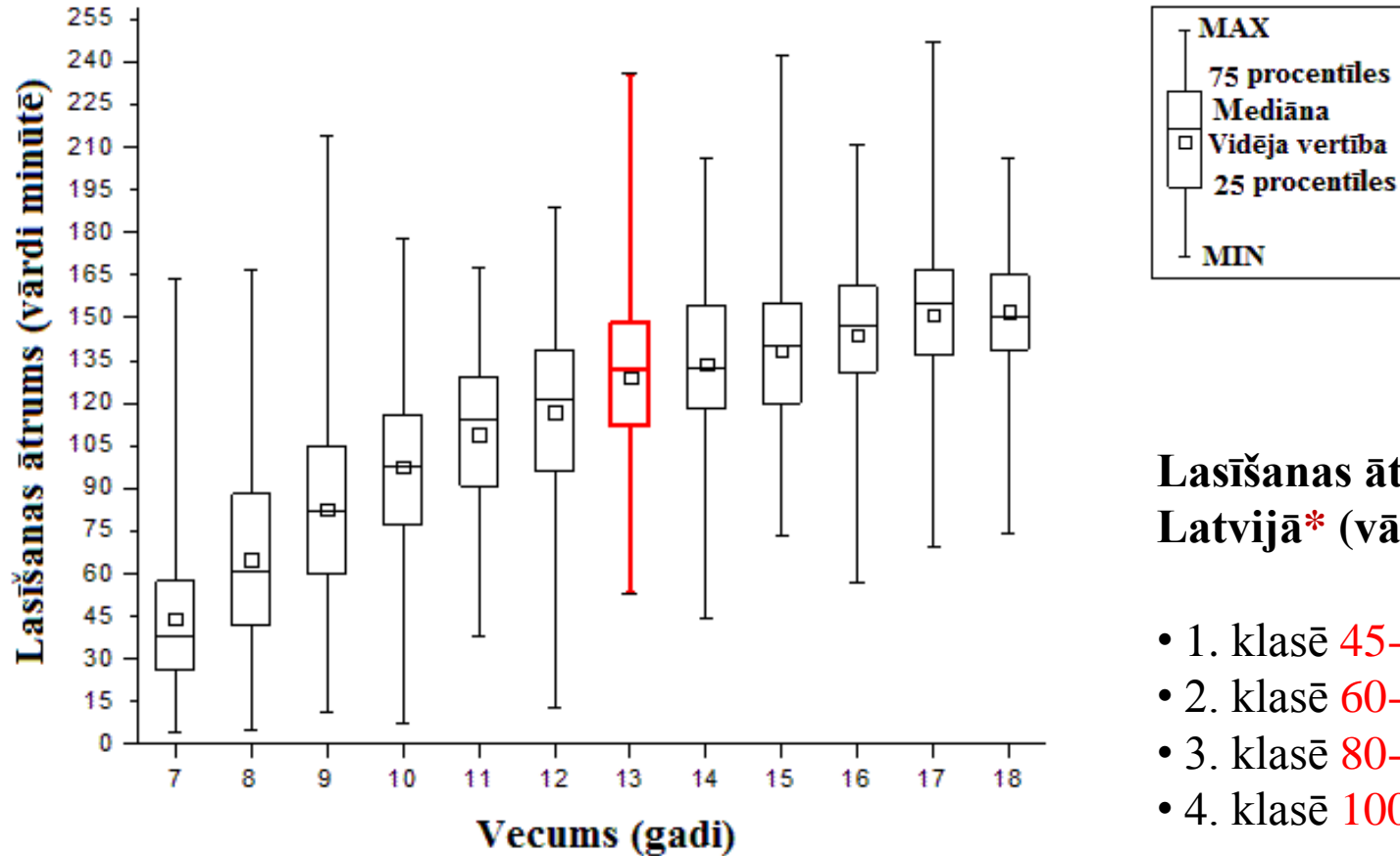
(1 - 2 - 3 - 4 - 5...)

B



(1 - A - 2 - B - 3...)

LASĪŠANAS ĀTRUMS



**Lasīšanas ātruma normas
Latvijā* (vārdi/minūtē):**

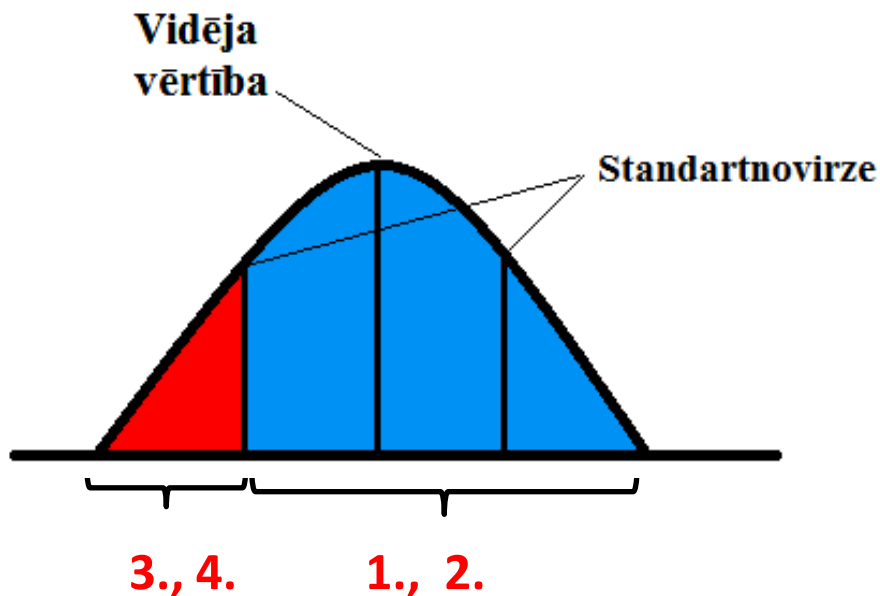
- 1. klasē 45-60
- 2. klasē 60-80
- 3. klasē 80-90
- 4. klasē 100-120

* Helviga, I., & Rakēviča, I. (2008). *Vienota runas un rakstu sistēma pamatizglītības 1.-4. klasē. Metodiski ieteikumi skolotājiem.*

LASĪŠANAS ĀTRUMS UN IZPRATNE

✓ Izdalītās lasītāju grupas:

1. **Labi lasītāji – 73%** (lasa ātri, ar sapratni)
2. **Ātri lasītāji – 12%** (lasa ātri, bez sapratnes)
3. **Prātīgi lasītāji – 12%** (lasa lēni, ar sapratni)
4. **Lēni lasītāji – 3%** (lasa lēni, bez sapratnes)



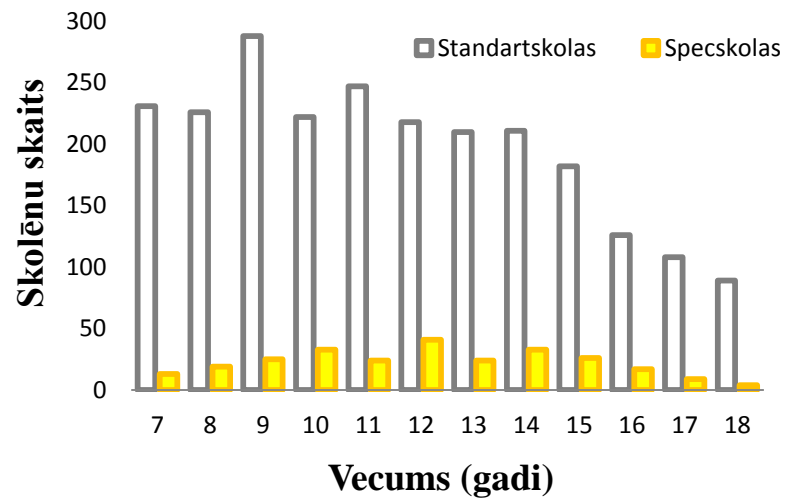
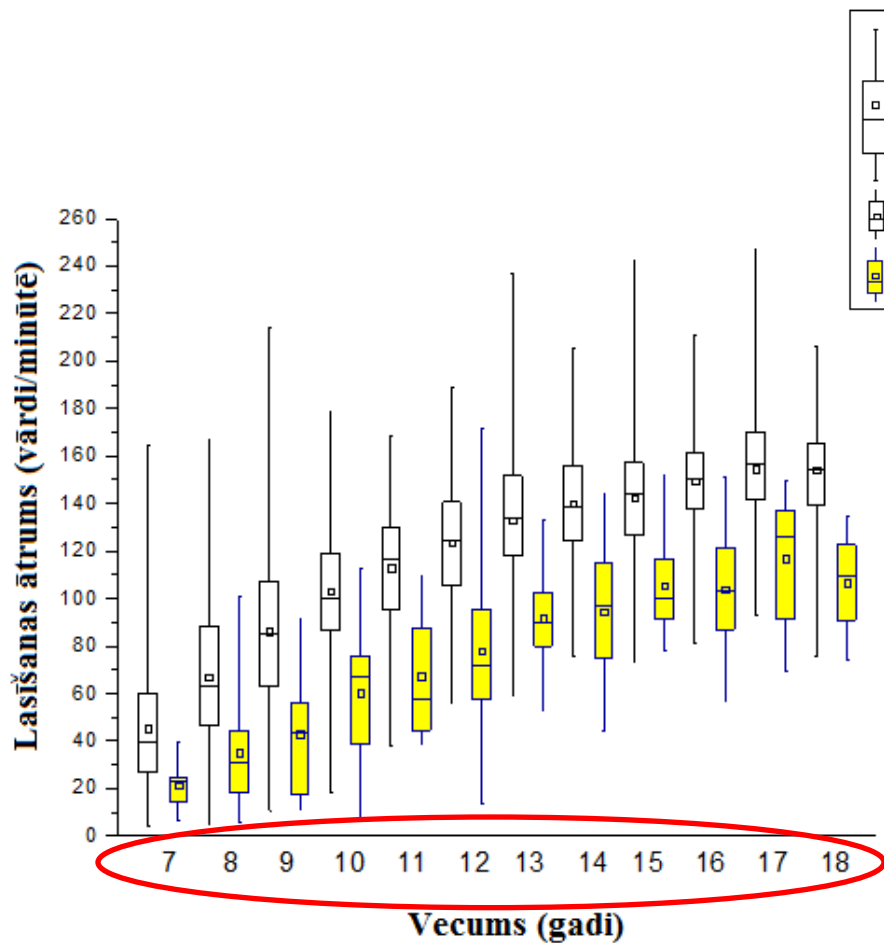
✓ Lasīšanas testa kritērijs:

VECUMS	N	KRITĒRIJS
7	244	18
8	245	34
9	313	52
10	255	67
11	271	80
12	259	84
13	234	100
14	244	105
15	208	112
16	143	118
17	117	123
18	93	128

N – skolēnu skaits

LASĪŠANAS ĀTRUMS

STANDARTA SKOLĀS/SPECIALIZĒTĀS SKOLĀS

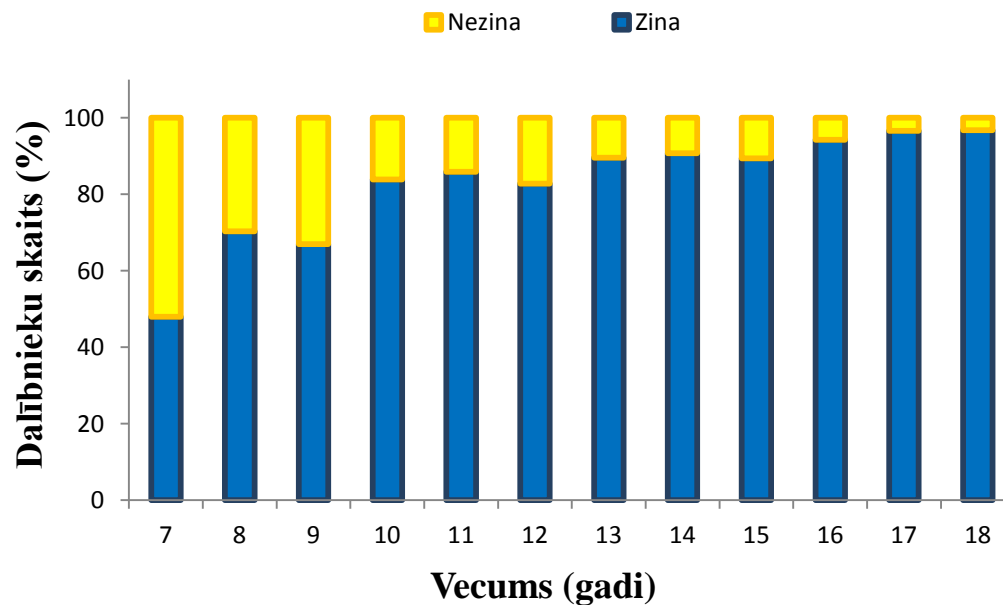


REDZES UZMANĪBAS TESTS

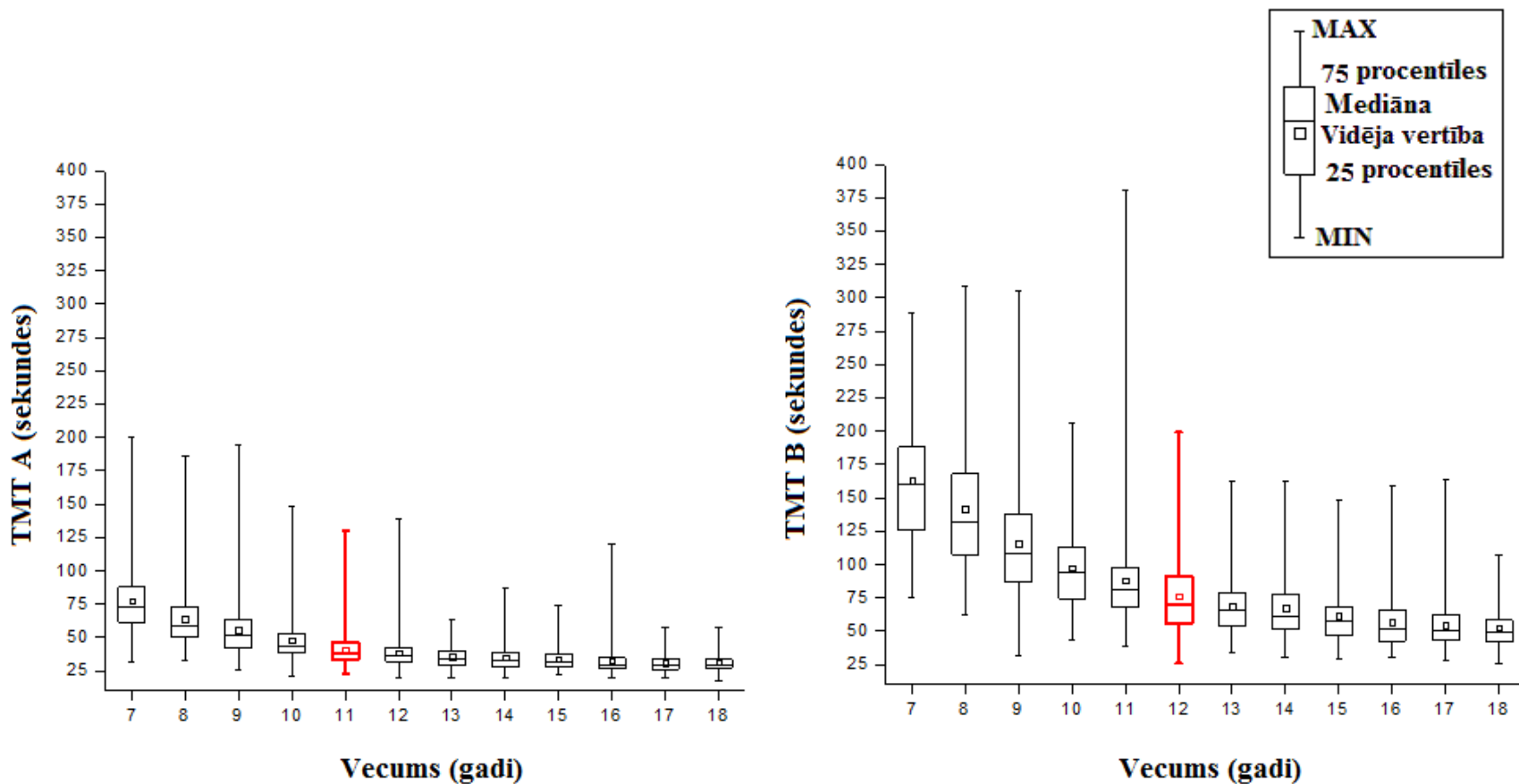
ALFABĒTA ZINĀŠANA

TMT A – 2563 SKOLĒNI

TMT B – 2072 SKOLĒNI



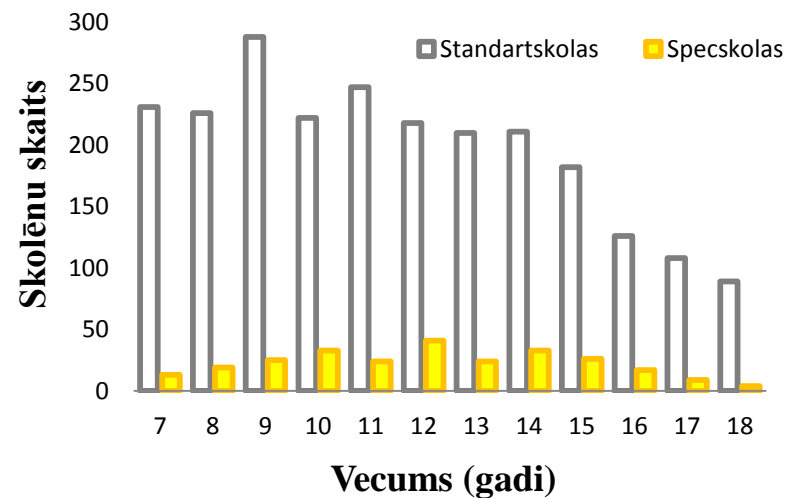
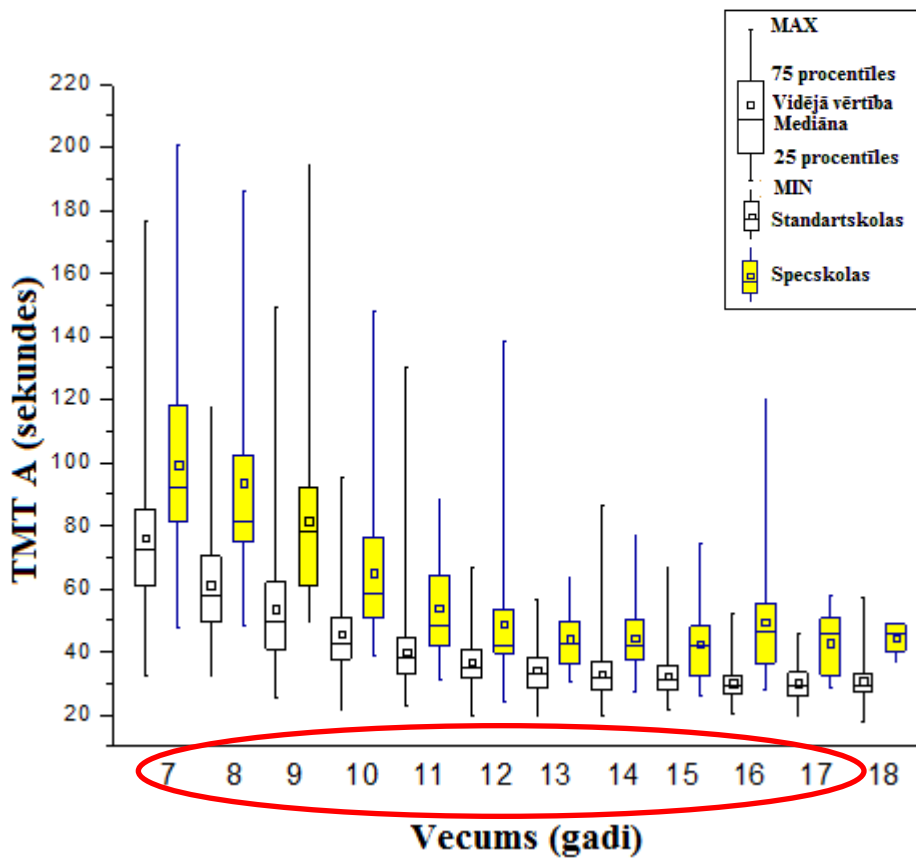
TMT A UN TMT B TESTA NORMAS SKOLĒNIEM



REDZES UZMANĪBA

STANDARTA SKOLĀS/SPECIALIZĒTĀS SKOLĀS

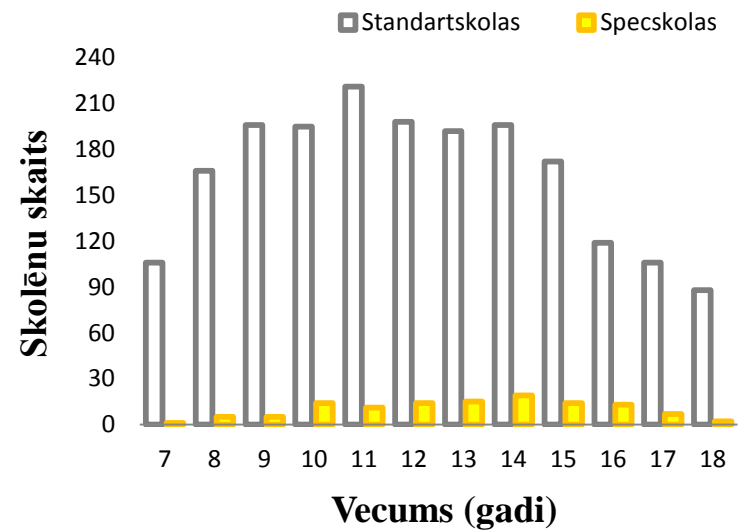
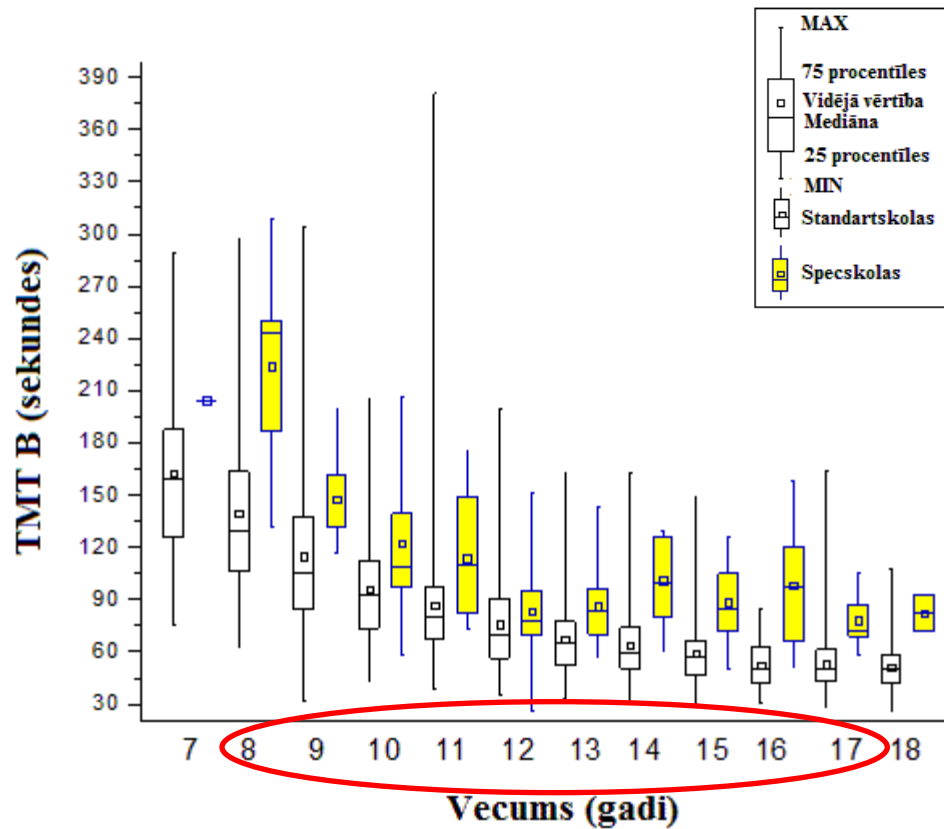
TMT A



REDZES UZMANĪBA

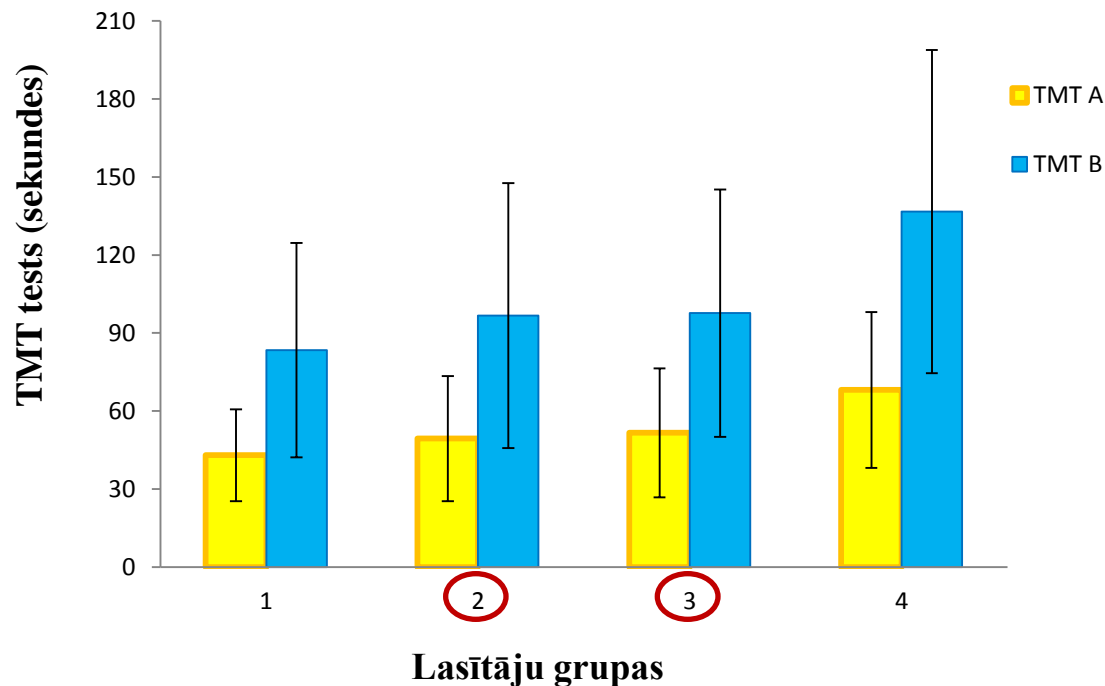
STANDARTA SKOLĀS/SPECIALIZĒTĀS SKOLĀS

TMT B



TMT TESTA IZPILDES ĀTRUMS STARP IEDALĪTAJĀM LASĪTĀJU GRUPĀM

1. **Labi lasītāji** (lasa ātri, ar sapratni)
2. **Ātri lasītāji** (lasa ātri, bez sapratnes)
3. **Prātīgi lasītāji** (lasa lēni, ar sapratni)
4. **Lēni lasītāji** (lasa lēni, bez sapratnes)



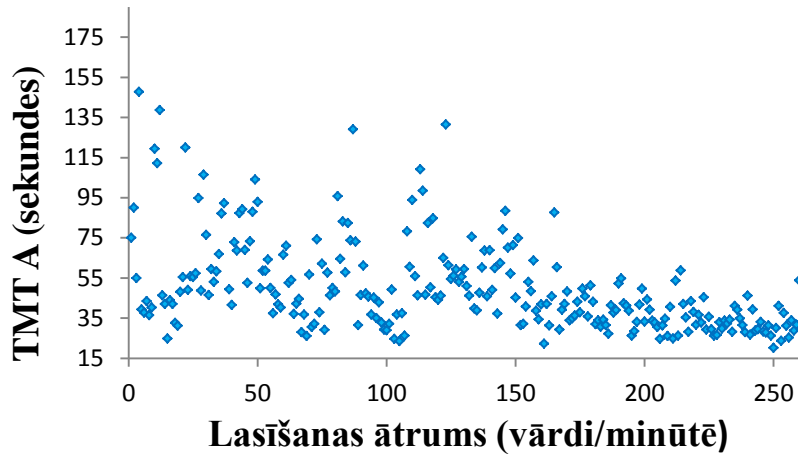
REDZES UZMANĪBA UN LASĪTPRASME

KORELĀCIJA

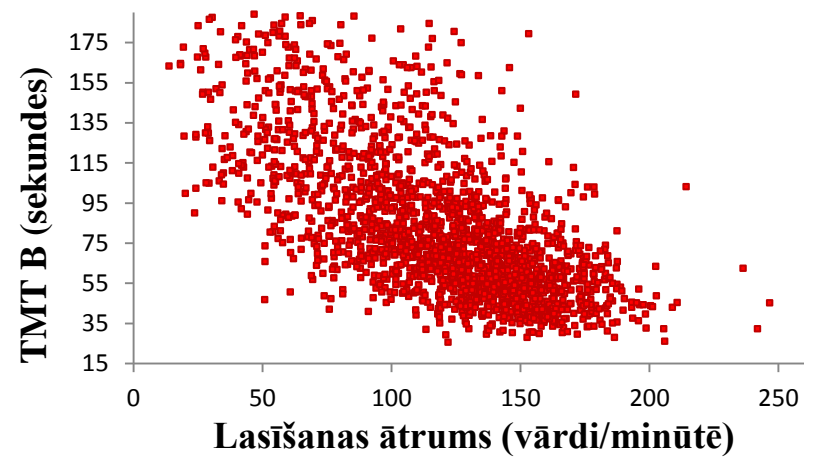
$r=0,5$

$r=0,7$

Lasītprasme/TMT A datora versija



Lasītprasme/TMT B datora versija



MĒS:

- ➔ **IZSTRĀDĀJĀM NORMAS TMT UN LASĪŠANAS TESTIEM**
- ➔ **NOTEICĀM, KA LASĪŠANAS ĀTRUMS UN REDZES UZMANĪBA ATTĪSTĀS APMĒRAM LĪDZ 11-13 GADIEM**
- ➔ **NOVĒROJĀM SAISTĪBU STARP REDZES UZMANĪBU UN LASĪŠANAS ĀTRUMU**
- ➔ **SECINĀJĀM, KA AP 2-5% SKOLĒNU VARĒTU BŪT GRŪTĪBAS AR ZINĪBU APGUVI, KO IETEKMĒ PAVĀJINĀTAS LASĪŠANAS SPĒJAS UN SAMAZINĀTA REDZES UZMANĪBA**



LATVIJAS
UNIVERSITĀTE
ANNO 1919



IEGULDĪJUMS TAVĀ NĀKOTNĒ

PALDIES PAR UZMANĪBU!

Pētījumu finansiāli atbalstīja ERAF un LU projekts
«Skolas vecuma bērnu redzes un redzes uztveres traucējumu pētīšana un diagnostikas metodiku izstrāde»
Nr.2011/0004/2DP/2.1.1.1.0/10/APIA/VIAA/027