

EPIDEMIOLOĢISKĀ PĒTĪJUMA PAR SKOLAS VECUMA BĒRNU REDZES STĀVOKLI REZULTĀTI

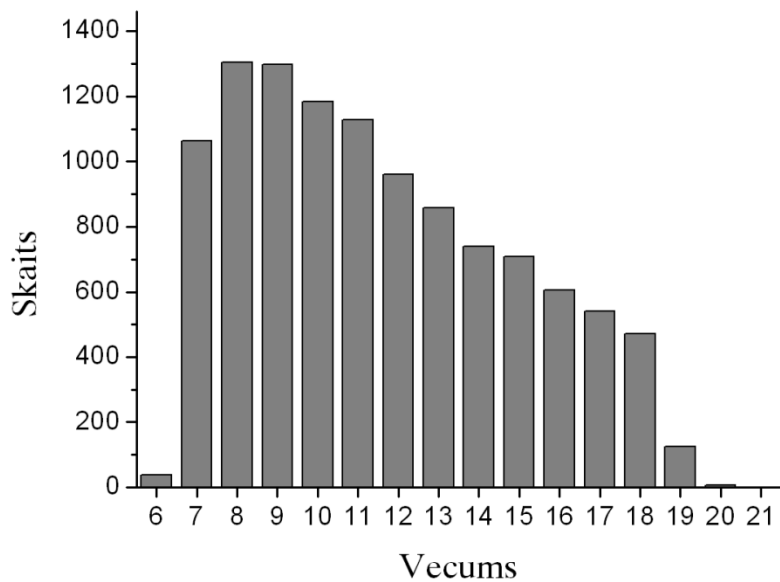
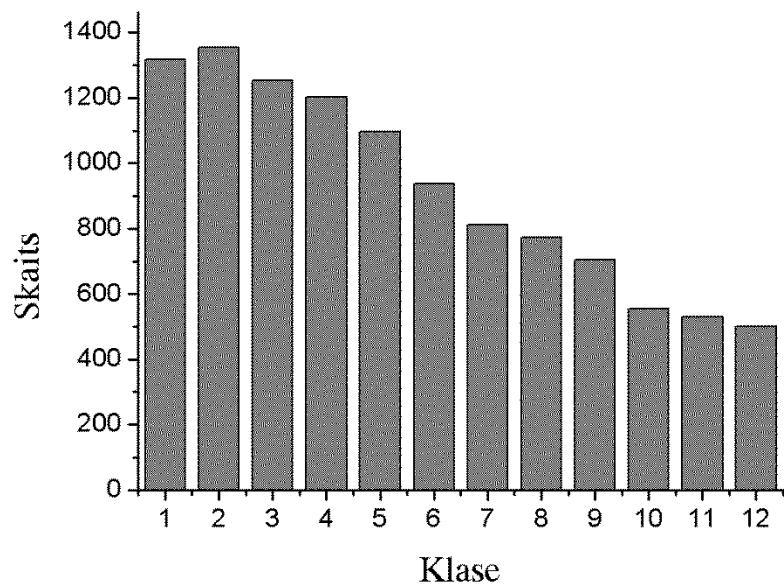
Dr. phys., pētnieks, docents **Gatis Ikaunieks**

19.12.2013.

Bērnu redzes skrīnings

- Redzes skrīnings tika veikts 30 skolās
- Izmeklējumi tika veikti 2011./2012. un 2012./2013. mācību gadā
- Ir apkopoti dati par 11033 skolēniem (49% zēni un 51 % meitenes)

Pārbaudīto bērnu skaits pa klasēm

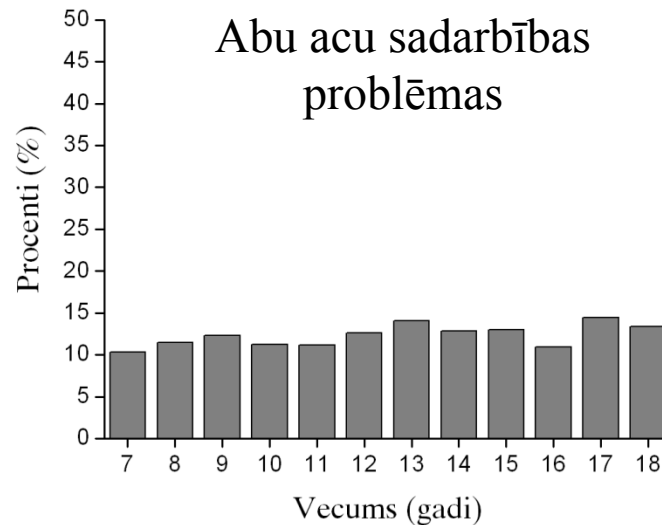
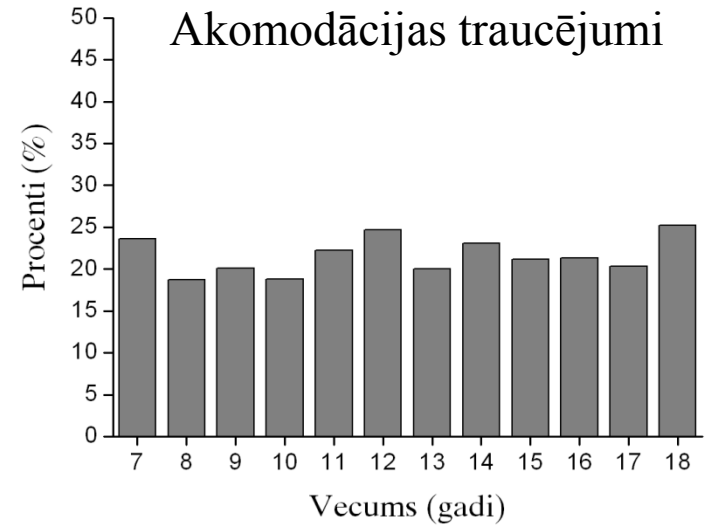
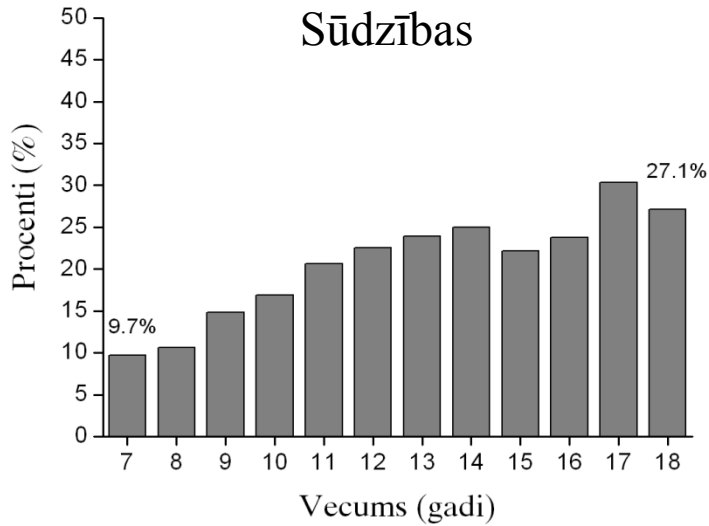


Tika pārbaudīti ~70% no apzinātajiem skolēniem

Kas skolēniem tika novērtēts?

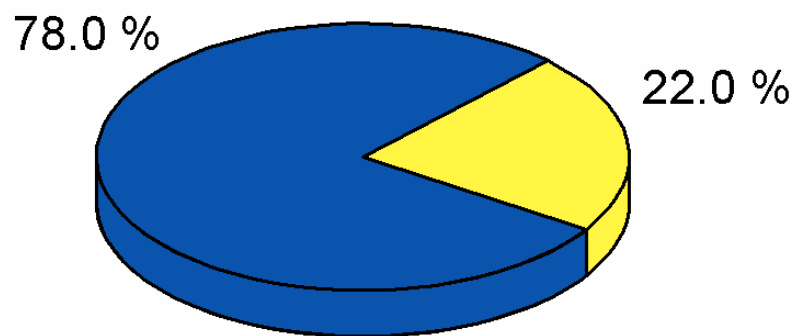
- Tika noskaidrotas sūdzības par redzi
- Redzes asums tālumā
- Tālredzības novērtējums
- Redzes asums tuvumā
- Akomodācijas novērtējums
- Abu acu sadarbība
- Krāsu redze

Galvenās redzes problēmas

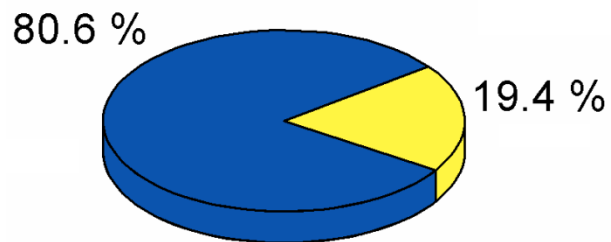


Redzes asums tālumā (katrā acī vismaz 0.8)

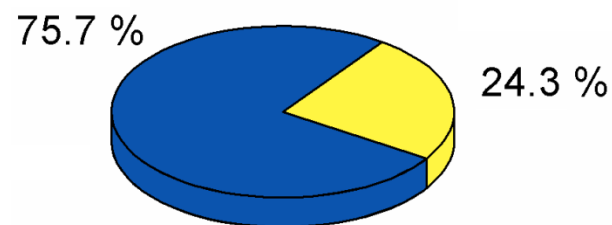
- Ar labu redzi
- Ar pazeminātu redzi



Zēni

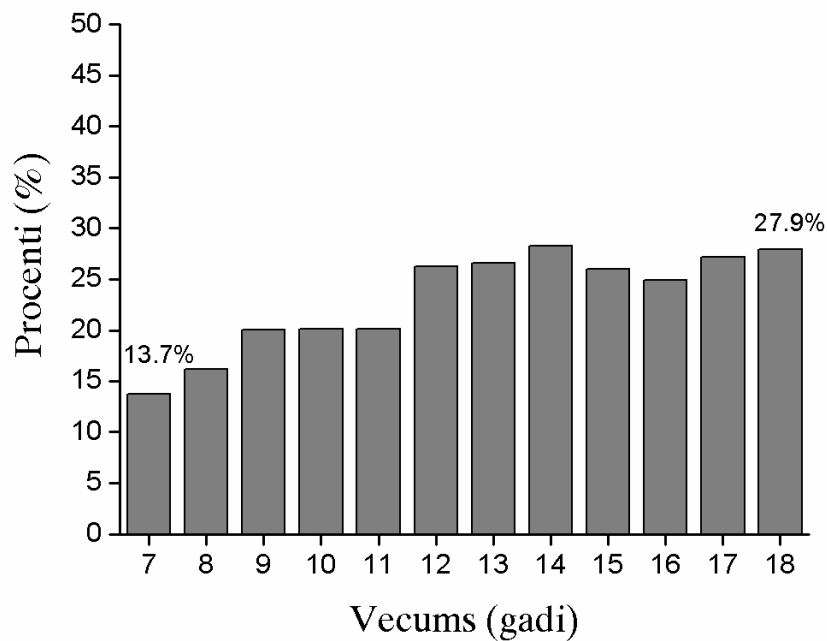


Meitenes



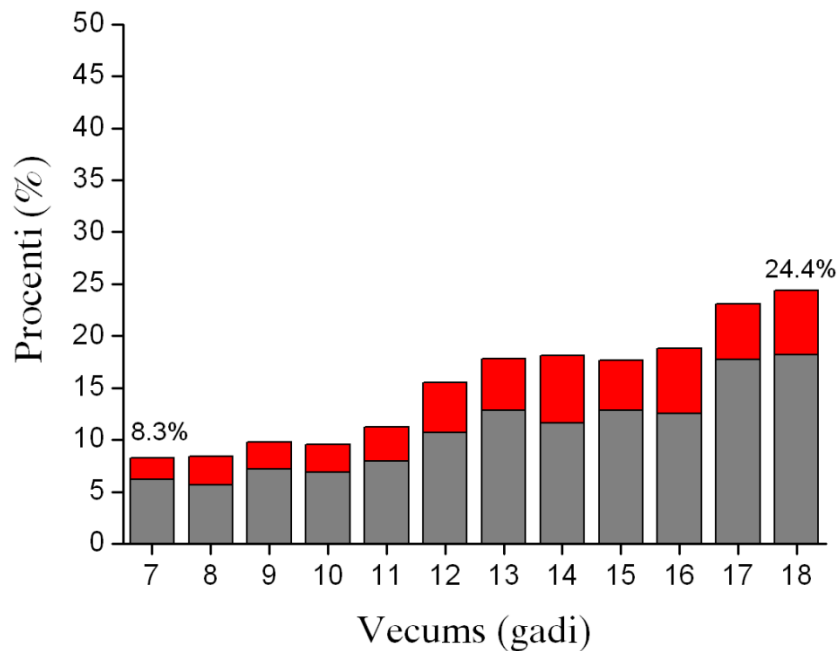
Pazemināts redzes asums dažādās vecuma grupās

2 no 10 bērniem ir ar pazeminātu redzes asumu

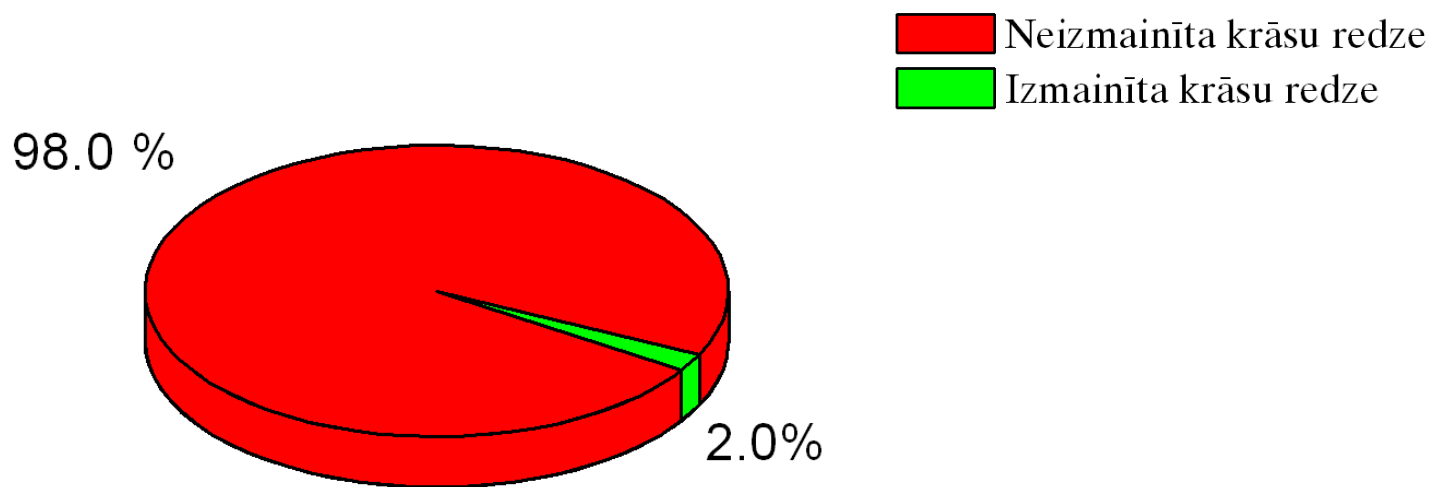


Brīļu nēsātāju skaits dažādās vecuma grupās

1 no 10 bērniem ikdienā lieto redzes korekciju



Krāsu redze



Krāsu redzes traucējumi ir 4.0% puīšu un 0.1% meiteņu.

Dažas no svarīgākajām atziņām

- Ir būtiski skolēniem pārbaudīt ne tikai tāluma redzi, bet arī tuvuma redzes funkcijas un ieklausīties bērnu sūdzībās. Tāluma redzes pārbaude ļauj apzināt mazāk kā pusi no visām redzes problēmām.
- Sākumskolā bērniem ir svarīgi pārbaudīt krāsu redzi, jo skrīninga izmeklējumi parādīja, ka nozīmīgs daudzums skolēnu ar traucētu krāsu redzi nezināja par šo savu redzes problēmu.
- Skolās redzes skrīningu būtu ieteicams veikt vismaz 2., 4, un 6. klasē, jo jau sākumskolā ir novērojams redzes stāvokļa būtisks pasliktinājums.

Paldies!

Pētījumu finansiāli atbalstīja ERAF projekts Nr. 2011/0004/2DP/2.1.1.1.0/10/APIA/VIAA/027

Projekta nosaukums „Skolas vecuma bērnu redzes un redzes uztveres traucējumu pētīšana un diagnostikas metodiku izstrāde”