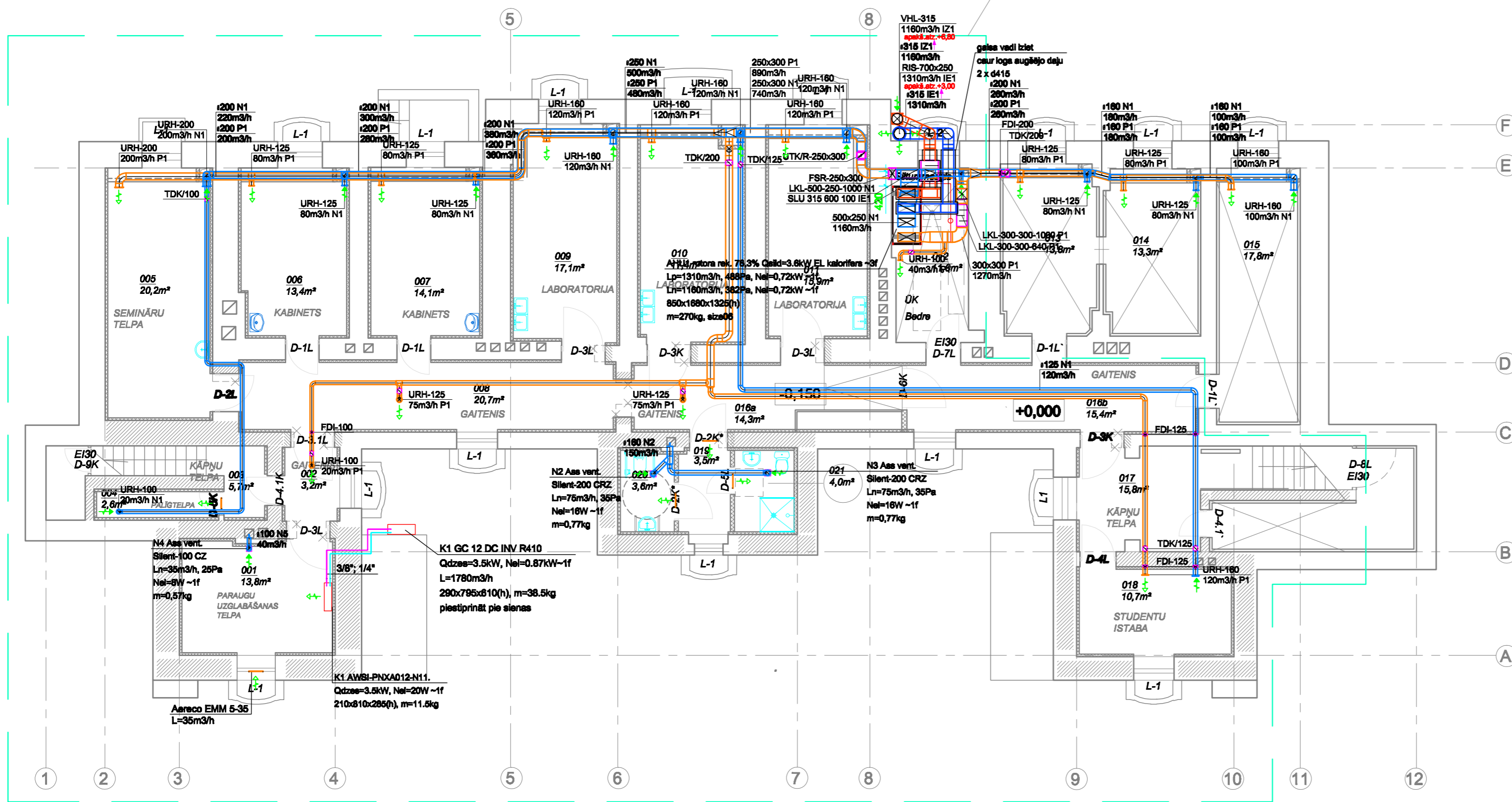


PAGRABA STĀVA PLĀNS.

PROJEKTĒJAMAS ZONAS ROBEŽA



PAGRABSTĀVA TELPU EKSPĻĪKĀCIJA

| TELPAS Nr. | NOSAUKUMS | PLATĪBA m² | PLATĪBA, m² Pēc rekonstrukcijas |
|------------|----------------------------|------------|--|
| 001 | PARAUGU UZGLABĀŠANAS TELPA | 15,0 | 13,8 |
| 002 | GAITENIS | 3,3 | 3,2 |
| 003 | KĀPNŪ TELPA | 6,0 | 5,7 |
| 004 | PALĪGTELPA | 3,2 | 2,6 |
| 005 | SEMINĀRU TELPA | 21,9 | 20,2 |
| 006 | KABINETS | 14,4 | 13,4 |
| 007 | KABINETS | 15,1 | 14,1 |
| 008 | GAITENIS | 22,3 | 20,7 |
| 009 | LABORATORIJAS TELPA | 18,8 | 17,1 |
| 010 | LABORATORIJAS TELPA | 18,7 | 17,4 |
| 011 | LABORATORIJAS TELPA | 17,6 | 16,9 |
| 012 | SILTUMMEZGLS | 11,0 | 11,0 |
| 013 | TELPA | 13,8 | Telpas nav projektēšanas zonas robežās |
| 014 | TELPA | 13,3 | |
| 015 | TELPA | 17,8 | |
| 016a | GAITENIS | 15,6 | 14,3 |
| 016b | GAITENIS | 17,1 | 16,4 |
| 017 | KĀPNŪ TELPA | 16,2 | 16,8 |
| 018 | STUDENTU ISTABA | 11,8 | 10,7 |
| 019 | TUALETES PRIEKŠTELPA | | 3,5 |
| 020 | INVALIDU WC | 12,9 | 3,6 |
| 021 | WC AR DUŠU | | 4,0 |
| KOPĀ: | | 240,4 | 222,4 |
| | | 285,8 | 267,3 |

| | | | | | | | | |
|--|--|--|--|---|--|--|-------|------------------|
| <p>Emeļņāes iela 24-4, Rīga LV-1046 Reģ.Nr. LV 40103502004 Tālrunis: +371 67201880; 67201882 Fakss: +371 67201881 info@lvpv.lv</p> | | | | PASŪTĪTĀJS: Latvijas Universitāte, Raiņa bulvāris 19, Rīga, LV-1586 Reģ. Nr. VRN: 3341000218 | | ARHĪVA NR.: LV-22/L-1-3 PASŪTĪTUMS: LV-22/L-1 | | AVK |
| Amats: Uzdevums: Paraksts: Datums: | | | | OBJEKTS: Pagrabe telpu rekonstrukcija (lil.010); Pilsogu iela 13, Rīga | | STADĻJA: | LAPA: | |
| Izstrādāja: J. Mežsarga | | | | DATUMS: 02.2014. | | MĒROGS: 1:100 | | DATUMS: 02.2014. |
| LAPPAS NOSAUKUMS: Pagraba plāns. Ventilācija. | | | | | | | | |