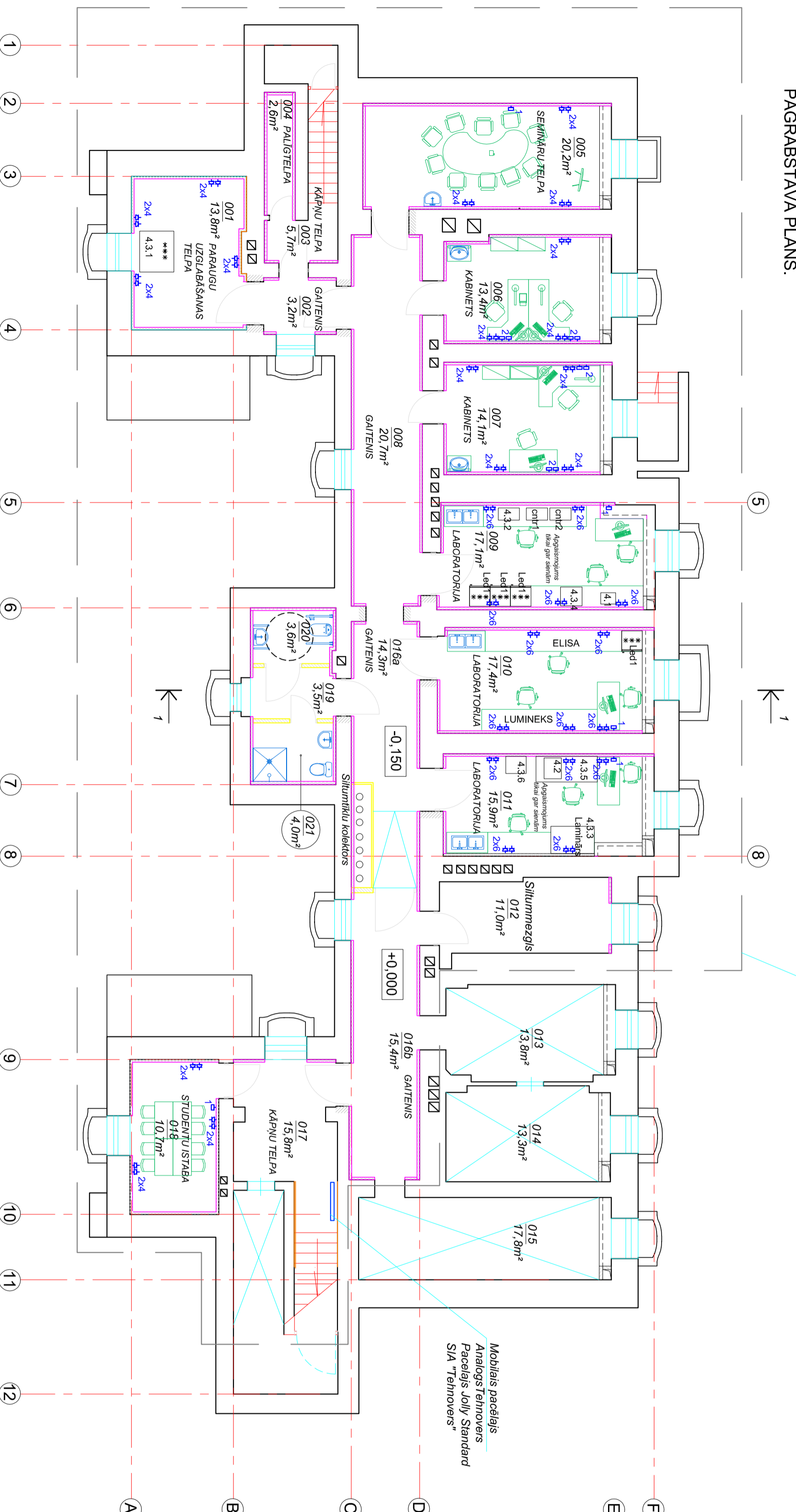


PAGRABSTĀVA PLĀNS.

PROJEKTĒJAMAS ZONAS ROBEŽA



TELPAS Nr.	NOSAUKUMS	PLATĪBA m ²	PLATĪBA m ² Pēc rekonstrukcijas
001	PARAUGU UZGLABĀŠANAS TELPA	15,0	13,8
002	GAITENIS	3,3	3,2
003	KĀPŅU TELPA	6,0	5,7
004	PALĪGTELPA	3,2	2,6
005	SEMINĀRU TELPA	21,9	20,2
006	KABINETS	14,4	13,4
007	KABINETS	15,1	14,1
008	GAITENIS	22,3	20,7
009	LABORATORIJAS TELPA	18,8	17,1
010	LABORATORIJAS TELPA	18,7	17,4
011	LABORATORIJAS TELPA	17,6	15,9
012	SILTUMMEZGLS	11,0	11,0
013	TELPA	13,8	
014	TELPA	13,3	Telpas nav projektēšanas zonas robežās
015	TELPA	17,8	
016a	GAITENIS	15,6	14,3
016b	GAITENIS	17,1	15,4
017	KĀPŅU TELPA	16,2	15,8
018	STUDENTU ISTABA	11,8	10,7
019	TUALETES PRIEKŠTELPA		3,5
020	INVALĪDU WC	12,9	3,6
021	WC AR DUŠU		4,0
KOPĀ:		285,8	267,3

IEKĀRTU / MEBEĻU SPECIFIKĀCIJA

TELPAS Nr.	KODS	NOSAUKUMS	IZMĒRS mm (VVxDxH)	SVARS (kg), max	JAUDA (W)	SPRIEGUMS (V)	Ūdens pieslēgums	Ventilācijas pieslēgums	SKATĪS (gab)	PIEZĪMĒS
001	4.3.1	ŠĶĪRĀ SLĀPEKĻA TVERTINĒ BIOLĒGISKO PARAUGU UZGLABĀŠANAI - (DUJĀRS)	Ø559 h=692	83,0	-	-	-	-	1	jauna
009	4.1	AUTOMATIZĒTA NUKLEĪNSKĀBŪ UN PROTEĪNU IZDALĪŠANAS Iekārtā (Maxwell® 16 Instrument Specifications)	330x440x330	18,9	2.1A 500W	100-240(V) 50-60Hz	-	-	1	jauna
	4.3.2	AUDU PARAUGU HOMOGENIZĀCIJAS IEKĀRTA (Fastprep-24)	437x332x465	17,9	500W	110(V) / 60Hz 220(V) / 50Hz	-	-	1	jauna
	4.3.4	DZESĒJAMĀ MEDICĪNISKĀ LABORATORIJAS GALDA CENTRIFŪGA (Centrifuga 5804R)	634x550x342	80,0	1650W	120(V) / 60Hz	-	-	1	jauna
	cmr1	Centrifuga1	-	-	-	-	-	-	1	esoša
	cmr2	Centrifuga2	-	-	-	-	-	-	1	esoša
	Led1	Ledusskapis	600x600x2000	-	-	220(V) / 50Hz	-	-	3	esoša
010	Led1	Lumiņeks	-	-	-	-	-	-	1	esoša
	Led1	Ledusskapis	-	-	-	-	-	-	1	esoša
	Led1	Millipore	-	-	-	-	-	-	1	esoša
011	4.3.5	LABORATORIJAS DARBA GALDS (Amberd Plus), metāla rāmīš siodzes izturspēja 90kg ar leibdvēlma 4 rozetēm, augstuma regulācija	1800x750x900	-	-	-	-	-	1	jauna
	4.2	UZ PERSONU ORIENTĒTA NĀKAMĀS PAAUDZES ĢENOMA SEKVENCĒŠANAS IEKĀRTA (Personal Genome Machine (PGM™))	610x510x530	30,0	200-300W	100-240(V) 50-60Hz	-	-	1	jauna
	4.3.3	LAMINĀRS. (BIOWIZARD Standard 130). Laminārs ir apgādāts ar elektrisko ierīču pieslēgšanas vietām (220V) un ar iespējmu pieslēgti gāzes degli.	1280x1190x2180	240,0	420-1120W	220(V)	-	-	1	jauna
	4.3.6	LABORATORIJAS ATVILKTNĒS UN SKAPJA BLOKS (Amberd plus)	600x500x800	-	-	-	-	-	1	jauna

Interneta ligzda, skaits

Rozesņu bloks, skaits, h=1m
 IZVIELOJUMS, atbilstoši tehnoloģijai!
 Parējās telpās pēc norām.

Internet+Telefons, visos kabinetos, semināru, studentu, laboratorijas telpās, izņemtos telpu nr. 001
 Apgaismojums - griestu lampa 300x1200mm ar atbilstoši prasībām laboratorijas telpās.
 Apgaismojums laboratorijas telpās 009, 011 - tikai gar sienām.

		PĀSŪTĪTĀJS: Latvijas Universitāte, Raiņa bulvāris 19, Rīga, LV-1586 Reg. Nr. VRN: 3341000218		ARĪVA NR.: LV-22/L-1-1	
Ernests tēls 24-4, Rīga LV-1046 Reģ.Nr. LV-4010350204 Tēls: +371 6721 6220/1882 Faks: +371 6721 01881 info@lpv.lv		PĀSŪTĪTUMS: LV-22/L-1		AR AR-10	
Amats: Uzvārds Paraksts: Datums		OBLIEKTS: Pagraba telpu rekonstrukcija (Ih.010); Pilsoņu tēla 13, Rīga		STADIJA: LAPA TP AR-10 LAPAS:	
Dabas/vēstl. G.Mūžizemnieks Izstrādāja: A.Millieršone		LĀPAS NOSAUKUMS: IEKĀRTU UN MEBEĻU PLĀNS, IEKĀRTU SPECIFIKĀCIJA		MĒROGS: 1:100	