

**Latvijas Universitātes**  
**Akadēmiskā centra Torņkalnā, Rīgā**  
**1. kārtas skiču projekta aktualizācija**

AS KOMUNĀLPROJEKTS

# ĢENPLĀNS

## SP RISINĀJUMS

AUTOSTĀVVIETU SKAITS

**180, TAI SKAITĀ 10**

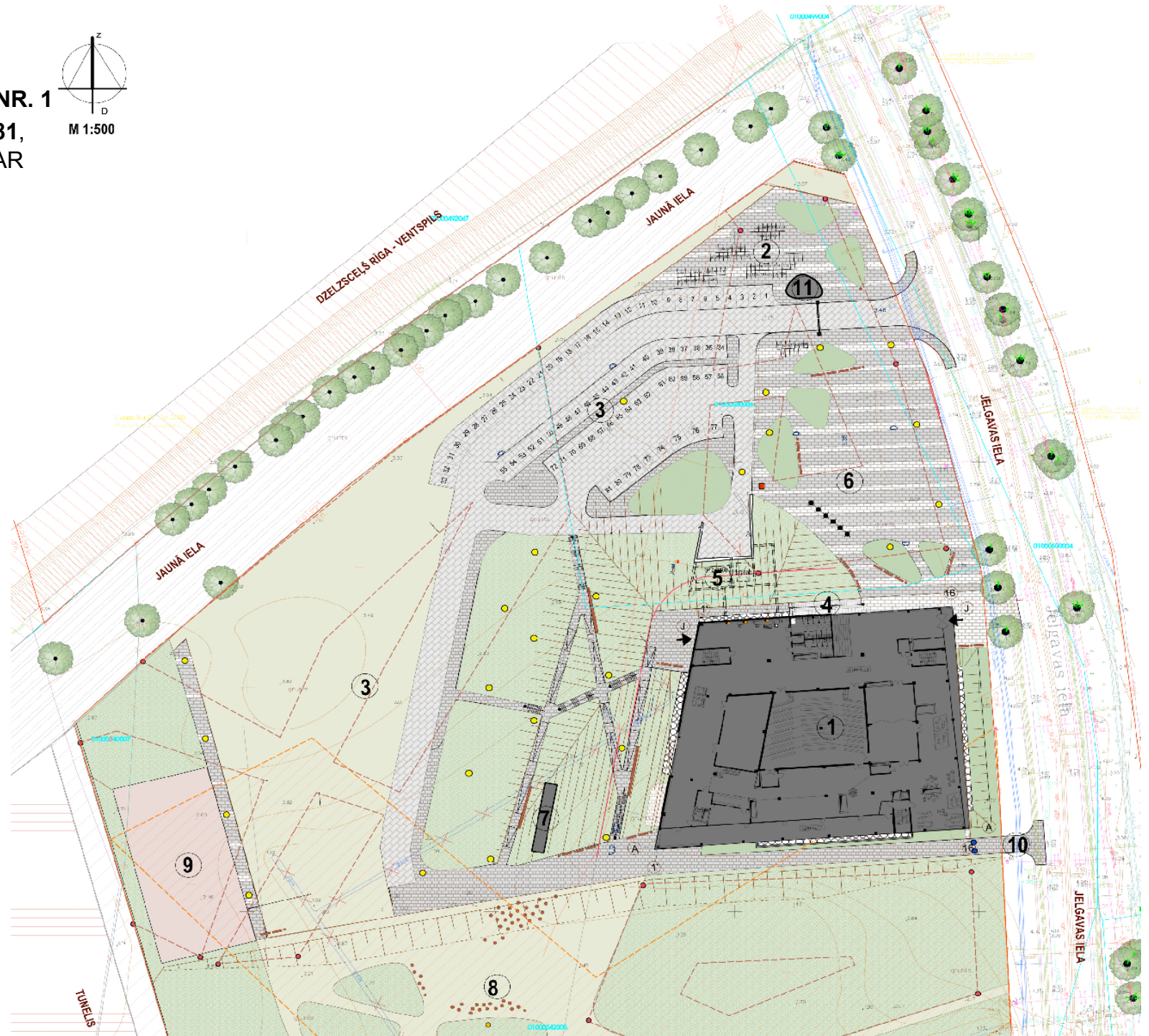
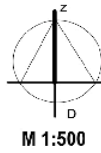
PERSONĀM AR ĪPAŠĀM  
VAJADZĪBĀM





# ĢENPLĀNS

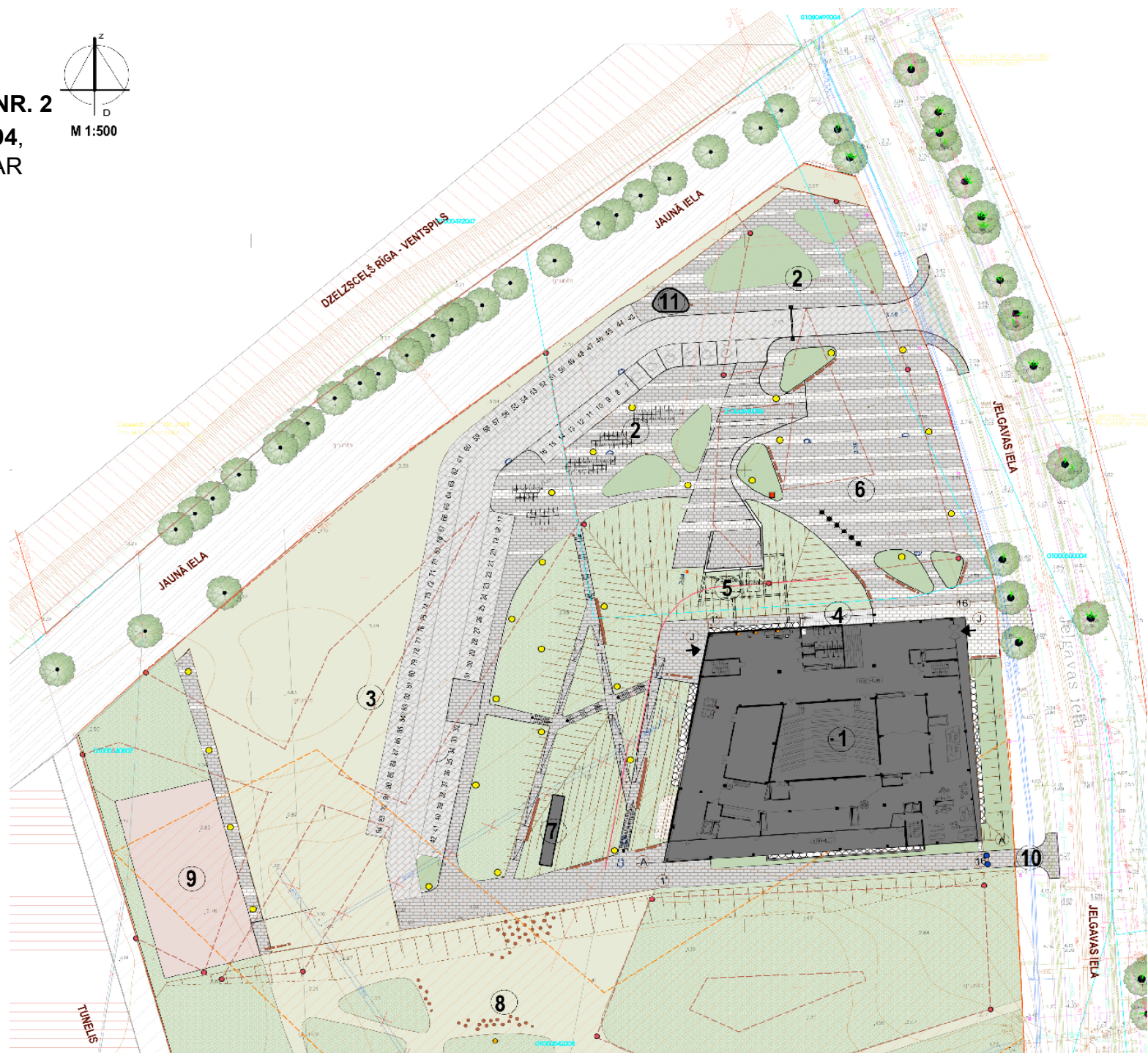
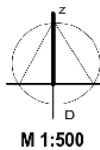
**SP IZMAIŅU RISINĀJUMS NR. 1**  
AUTOSTĀVVIETU SKAITS 81,  
TAI SKAITĀ 5 PERSONĀM AR  
ĪPAŠĀM VAJADZĪBĀM





# ĢENPLĀNS

**SP IZMAIŅU RISINĀJUMS NR. 2**  
AUTOSTĀVVIETU SKAITS **94**,  
TAI SKAITĀ **6** PERSONĀM AR  
ĪPAŠĀM VAJADZĪBĀM





# IZMAIŅU PROJEKTA

## Tehniskais uzdevums

- Projektā plānotās platības no vienošanās vai sadarbības līgumiem ar VNPC:
  - - Dabaszinātņu ēka - 15 030 m<sup>2</sup>;
  - - 1. Enerģijas un vides resursi- 360 m<sup>2</sup>;
  - - 2. Farmacija un biomedicīna- 443 m<sup>2</sup>;
  - - 3. Lauksaimniecība un pārtika- 150 m<sup>2</sup>;
  - - 4. Mežu un ūdens resursi- 391 m<sup>2</sup>;
  - - 5. Nanostrukturētie un daudzfunkc. materiāli-375 m<sup>2</sup>;
  - - 6. Sabiedrības veselība un klīniskā medicīna-288 m<sup>2</sup>.
- Dabaszinātņu ēkā, ieskaitot ar sešus minētos VNPC projektus, jānodrošina **17037m<sup>2</sup>** kopplatības (tai skaitā kopumā 2007 m<sup>2</sup> platību sešiem atsevišķiem VNPC projektiem).
- Ēka paredzēta - 2000 studentiem. Vienlaicīgi ēkā - 1500 studentu.
- Normatīvais autostāviņu skaits - 80.



## Precizētā programma

### Auditorijas :

- 1.auditorija -300 vietām ;
- 2 līdz 3 auditorijas -100 vietām ;
- 10 auditorijas - 50 līdz 60 vietām ;
- 15 līdz 17 auditorijas - 20 līdz 30 vietām.

### 7-8 plūsmu laboratorijas

### Programmu vadītāju kabineti:

- biologiem – 6 kabineti;
- ģeogrāfiem– 3 kabineti;
- vides zinātnes – 2 kabineti;
- ģeologiem – 2 kabineti;
- mediķiem – 6 kabineti;
- farmaceitiem – 2 kabineti;
- optometriem – 2 kabineti;
- ķīmiķiem – 4 kabineti;
- māsām. – 1 kabineti.

Kopumā 28 kabineti (platība 20m<sup>2</sup>)



LU Dabaszinātņu akadēmiskā centra  
Skiču izmaiņu projekta auditoriju sadalījums

Auditorijas	Pagrab stāvs	1.st.	2.st.	3.st.	4.st.	5.st.	6.st.	7.st.	8.st.	9.st.	Kopā
300 vietas	0	1	0	0	0	0	0	0	0	0	1
100 vietas	0	1	1	0	0	0	0	0	0	0	2
60 vietas	0	2	1	0	2	0	0	0	1	0	6
50 vietas	0	0	0	0	2	0	1	0	0	0	3
30 vietas	0	0	0	0	1	7	1	1	1	1	12
20 vietas	0	0	0	0	1	3	0	0	0	0	4
Kopā	0	4	2	0	6	10	2	1	2	1	28



PAGRABSTĀVA PLĀNS  
SP RISINĀJUMS



PAGRABA un 8. STĀVS 6. projektēm

Projekta zonas atbilstošās vietas	Apzīmējums projekta zonai	Projekta Nr. un nosaukums
Pagraba stāvs		1. Enerģijas un vides resursi
Pagraba stāvs		2. Remontācija un biomedicīna
8. stāvs		3. Lauksaimniecība un pilsēta
Pagraba stāvs		4. Mēli un ūdens resursi
Pagraba stāvs		5. Navotrukutāte un daudzfunkcionālie materiāli

PAGRABSTĀVA TĒĻU EKSPĻĀKĀCIJA

Nr.	TĒĻNOSKAJUMS	PLĀNĪBA, m <sup>2</sup>	REKONSTRUKCIJA, m <sup>2</sup>	PLĀNĀCĪBA, m <sup>2</sup>	Nr.	TĒĻNOSKAJUMS	PLĀNĪBA, m <sup>2</sup>	REKONSTRUKCIJA, m <sup>2</sup>	PLĀNĀCĪBA, m <sup>2</sup>
001	Labvērtība un veselība (P)	4385 m <sup>2</sup>	5	SP	075	Tērpatnīca - veģetācija	61,95 m <sup>2</sup>		T
002	20. un 21. stāvu telpas	1824 m <sup>2</sup>	5	SP	076	Tērpatnīca - veģetācija	63,25 m <sup>2</sup>		T
003	20. un 21. stāvu telpas - veģetācija	1824 m <sup>2</sup>	5	SP	077	Tērpatnīca - veģetācija, atbūvniecība	73,20 m <sup>2</sup>		T
004	Čerakša un Čerakša ielā	15,18 m <sup>2</sup>	5	SP	078	Tērpatnīca	7,50 m <sup>2</sup>		T
005	Tērpatnīca	8,05 m <sup>2</sup>	5	T	079	Apdzīvotība	2,73 m <sup>2</sup>		Sm
006	Čerakša ielā	2,05 m <sup>2</sup>	5	SP	080	Telpas	21,97 m <sup>2</sup>		L
007	Čerakša ielā - veģetācija	18,28 m <sup>2</sup>	5	SP	081	Čerakša ielā	2,58 m <sup>2</sup>		L
008	Čerakša ielā - veģetācija	17,21 m <sup>2</sup>	5	SP	082	Telpas	21,38 m <sup>2</sup>		L
009	Čerakša ielā - veģetācija	3,47 m <sup>2</sup>	5	SP	083	Čerakša ielā	21,47 m <sup>2</sup>		Sm
010	Čerakša ielā	13,30 m <sup>2</sup>	5	SP	084	Vēlneša	21,64 m <sup>2</sup>		Sm
011	Tērpatnīca (pārveidota)	14,18 m <sup>2</sup>	11		085	Čerakša ielā	23,73 m <sup>2</sup>		L
012	Čerakša ielā	2,23 m <sup>2</sup>	11		086	Vēlneša	18,73 m <sup>2</sup>		L
013	Čerakša ielā	2,28 m <sup>2</sup>	11		087	Vēlneša	8,42 m <sup>2</sup>		L
014	Čerakša ielā - veģetācija	10,50 m <sup>2</sup>	SP		088	Tērpatnīca - veģetācija	21,08 m <sup>2</sup>		T
015	Tērpatnīca (pārveidota)	11,73 m <sup>2</sup>	11		089	Vēlneša	18,88 m <sup>2</sup>		L
016	Telpas	2,15 m <sup>2</sup>	11		090	Vēlneša	24,42 m <sup>2</sup>		L
017	Čerakša ielā	3,28 m <sup>2</sup>	11		091	Vēlneša	14,45 m <sup>2</sup>		L
018	Čerakša ielā	20,80 m <sup>2</sup>	11	SP	092	Čerakša ielā	21,19 m <sup>2</sup>		L
019	Čerakša ielā - veģetācija	82,72 m <sup>2</sup>	11	SP	093	Čerakša	117,92 m <sup>2</sup>		L
020	Čerakša ielā - veģetācija	81,82 m <sup>2</sup>	11	SP	094	Čerakša	4,34 m <sup>2</sup>		Sm
021	Čerakša ielā	30,54 m <sup>2</sup>	11	SP	095	Čerakša zona	48,19 m <sup>2</sup>		Sm
022	Čerakša ielā	14,72 m <sup>2</sup>	11	SP	096	Tērpatnīca	69,77 m <sup>2</sup>		T
023	Labvērtība	68,74 m <sup>2</sup>	11	SP	097	Tērpatnīca - veģetācija	28,59 m <sup>2</sup>		T
024	Labvērtība	20,00 m <sup>2</sup>	11	SP	098	Atbūvniecība - veģetācija	14,42 m <sup>2</sup>		Sm
025	Telpas	2,40 m <sup>2</sup>	11	SP	099	Atbūvniecība - veģetācija	23,29 m <sup>2</sup>		Sm
026	Čerakša ielā	3,36 m <sup>2</sup>	11	SP	100	Sāpju attīrīšanas iekārtas	222,58 m <sup>2</sup>		Sm
027	Atbūvniecība	7,44 m <sup>2</sup>	11	SP					
028	Atbūvniecība	14,72 m <sup>2</sup>	2	L					
029	Atbūvniecība	22,08 m <sup>2</sup>	2	L					
030	Atbūvniecība	21,08 m <sup>2</sup>	6	L					
031	Atbūvniecība	24,72 m <sup>2</sup>	6	L					
032	Atbūvniecība	27,36 m <sup>2</sup>	4	L					
033	Atbūvniecība	63,47 m <sup>2</sup>	4	L					
034	Atbūvniecība	47,84 m <sup>2</sup>	4	L					
035	Atbūvniecība	17,88 m <sup>2</sup>	4	L					
036	Atbūvniecība	15,84 m <sup>2</sup>	4	L					
037	Atbūvniecība	18,24 m <sup>2</sup>	4	L					
038	Atbūvniecība	18,24 m <sup>2</sup>	4	L					
039	Atbūvniecība	17,42 m <sup>2</sup>	1	L					
040	Atbūvniecība	18,24 m <sup>2</sup>	1	L					
041	Atbūvniecība	18,24 m <sup>2</sup>	1	L					
042	Atbūvniecība	21,08 m <sup>2</sup>	2	L					
043	Atbūvniecība	21,08 m <sup>2</sup>	6	L					
044	Atbūvniecība	21,08 m <sup>2</sup>	6	L					
045	Atbūvniecība	21,08 m <sup>2</sup>	4	L					
046	Atbūvniecība	21,08 m <sup>2</sup>	4	L					
047	Atbūvniecība	21,08 m <sup>2</sup>	4	L					
048	Atbūvniecība	21,08 m <sup>2</sup>	4	L					
049	Atbūvniecība	21,08 m <sup>2</sup>	4	L					
050	Atbūvniecība	21,08 m <sup>2</sup>	4	L					
051	Atbūvniecība	21,08 m <sup>2</sup>	4	L					
052	Atbūvniecība	21,08 m <sup>2</sup>	4	L					
053	Atbūvniecība	21,08 m <sup>2</sup>	4	L					
054	Atbūvniecība	21,08 m <sup>2</sup>	4	L					
055	Atbūvniecība	21,08 m <sup>2</sup>	4	L					
056	Atbūvniecība	21,08 m <sup>2</sup>	4	L					
057	Atbūvniecība	21,08 m <sup>2</sup>	4	L					
058	Atbūvniecība	21,08 m <sup>2</sup>	4	L					
059	Atbūvniecība	21,08 m <sup>2</sup>	4	L					
060	Atbūvniecība	21,08 m <sup>2</sup>	4	L					
061	Atbūvniecība	21,08 m <sup>2</sup>	4	L					
062	Atbūvniecība	21,08 m <sup>2</sup>	4	L					
063	Atbūvniecība	21,08 m <sup>2</sup>	4	L					
064	Atbūvniecība	21,08 m <sup>2</sup>	4	L					
065	Atbūvniecība	21,08 m <sup>2</sup>	4	L					
066	Atbūvniecība	21,08 m <sup>2</sup>	4	L					
067	Atbūvniecība	21,08 m <sup>2</sup>	4	L					
068	Atbūvniecība	21,08 m <sup>2</sup>	4	L					
069	Atbūvniecība	21,08 m <sup>2</sup>	4	L					
070	Atbūvniecība	21,08 m <sup>2</sup>	4	L					
071	Atbūvniecība	21,08 m <sup>2</sup>	4	L					
072	Atbūvniecība	21,08 m <sup>2</sup>	4	L					
073	Atbūvniecība	21,08 m <sup>2</sup>	4	L					
074	Atbūvniecība	21,08 m <sup>2</sup>	4	L					
075	Atbūvniecība	21,08 m <sup>2</sup>	4	L					

- telpu funkcija un plānojums saglabāts
- likvidētas telpas
- tēplām mainīta funkcija
- tēplām saglabāta funkcija, veiktas telpu pārplānojumus
- Tp aizvietota ar tipa elementu, kā arī daļēji slēgtu telpu izbūvi

**Skiču projekta izmaiņas pagrabstāvā:**

1. 1. kārtas būvniecībā neiekļauta iebrauktuve pazemē (telpas Nr. 097) un arī teritorijas apkopes inventāru un transporta telpu (telpas Nr. 096) kopplatība ap 700 m<sup>2</sup>.
2. Pārcelts datu centru (telpas Nr. 061) uz telpu- noliktavu teritorijas apkopes tehnikai (telpas Nr. 065).
3. Pārvietota telpu-vietu atkritumu konteineriem (tēpla Nr. 063) uz piegādādes zonu (tēpla Nr. 092);
4. Pārvietota virtuves palīgtelpa (tēpla Nr. 062) vietā, kur SP atradās tēpla-vietu atkritumu konteineriem (tēpla Nr. 063);
5. Pārvietotas VNPC 4. projekta - meži un dabas resursi 3 laboratorijas :  
- tēpla Nr. 032 – hidroloģijas un inženierģeoloģijas laboratorija,  
- tēpla Nr. 033- ģeoloģisko procesu un iežu pētījumu laboratorija,  
- tēpla Nr. 034- mālu pētījumu laboratorija uz 4.stāvu (kopēja platība ap 167 m<sup>2</sup>).
6. Atbrīvotajā zonā izvietojas 320 m<sup>2</sup> velonovietne.

Transformatora tēpla (tēpas Nr. 093), tehniska tēpla ģenerātoram (tēpas Nr. 094) un atkritumu novietošanas tēpla (tēpas Nr. 096) var aizvietot ar tipa elementu un tikai daļēji slēgtas, tā samazinot izbūves izmaksas( kopplatība ap 118, 55 m<sup>2</sup>).

PAGRABASTĀVA PLĀNS  
SP IZMAIŅU RISINĀJUMS



PAGRABĀ un 8. STĀVS 6 projekšiem

Projekta zonas atbilstošā vieta	Apdzīvotums projekta zonā	Projekta Nr. un nosaukums
Pagrabs stāvs	1. Enerģijas un ūdens resursi	1. Enerģijas un ūdens resursi
Pagrabs stāvs	2. Farmācijas un biomedicīna	2. Farmācijas un biomedicīna
8. stāvs	3. Lauksaimniecība un pārtika	3. Lauksaimniecība un pārtika
Pagrabs stāvs 4. stāvs	4. Meži un dabas resursi	4. Meži un dabas resursi
Pagrabs stāvs	5. Novecoškurātie un daudzfunkcionālie materiāli	5. Novecoškurātie un daudzfunkcionālie materiāli
Pagrabs stāvs	6. Sabiedriskā veselība un klīniskā medicīna	6. Sabiedriskā veselība un klīniskā medicīna

PAGRABASTĀVA TĒLPU ENKPLUKĀCIJA

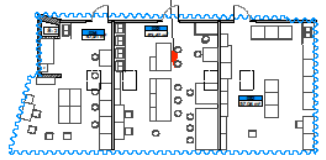
NR.	TĒLPU NOSAUKUMS	PLATĪBA, m <sup>2</sup>	PROJ. STĀVS	NR.	TĒLPU NOSAUKUMS	PLATĪBA, m <sup>2</sup>	PROJ. STĀVS
001	Labotāvu un savienību	40,50	5.	073	Tirdzniecības - veģetārija	81,55	T.
002	2x ar mēģību telpu savienība	15,40	5.	074	Tirdzniecības - veģetārija	82,25	T.
003	2x ar mēģību telpu savienība	15,40	5.	075	Tirdzniecības - veģetārija	78,25	T.
004	Čekas un Čekas laboratorija	45,15	5.	076	Tirdzniecības telpa	7,98	T.
005	Tirdzniecības telpa	6,50	5.	077	Tirdzniecības telpa	21,97	T.
006	Čekas laboratorija	20,58	5.	078	Tirdzniecības telpa	2,88	T.
007	Čekas laboratorija	44,28	5.	079	Tirdzniecības telpa	23,25	T.
008	Čekas laboratorija	27,72	5.	080	Tirdzniecības telpa	2,47	T.
009	Čekas laboratorija	34,87	5.	081	Tirdzniecības telpa	1,54	T.
010	Pārbaudes telpa	16,35	5.	082	Tirdzniecības telpa	2,73	T.
011	Tirdzniecības telpa (pārbaudes telpa)	14,64	5.	083	Tirdzniecības telpa	6,73	T.
012	Tirdzniecības telpa	2,21	5.	084	Tirdzniecības telpa	5,82	T.
013	Čekas telpa	7,28	5.	085	Tirdzniecības telpa	1,25	T.
014	Čekas telpa	1,55	5.	086	Tirdzniecības telpa	6,80	T.
015	Tirdzniecības telpa (pārbaudes telpa)	17,51	5.	087	Tirdzniecības telpa	24,82	T.
016	Tirdzniecības telpa	2,15	5.	088	Tirdzniecības telpa	14,48	T.
017	Čekas telpa	7,28	5.	089	Tirdzniecības telpa	21,15	T.
018	Čekas telpa	2,88	5.	090	Tirdzniecības telpa	417,82	T.
019	Čekas telpa	10,73	5.	091	Tirdzniecības telpa	4,24	T.
020	Pārbaudes telpa	15,52	5.	092	Tirdzniecības telpa	18,15	T.
021	Apdzīvotības telpa	18,84	5.	093	Tirdzniecības telpa	44,77	T.
022	Čekas telpa	18,73	5.	094	Tirdzniecības telpa	22,28	T.
023	Labotāvu telpa	48,74	5.	095	Tirdzniecības telpa	24,40	T.
024	Labotāvu telpa	23,88	5.	096	Tirdzniecības telpa	72,53	T.
025	Tirdzniecības telpa	3,86	5.	097	Tirdzniecības telpa	622,88	T.
026	Čekas telpa	3,58	5.	098	Tirdzniecības telpa	2228,52	T.
027	Čekas telpa	7,44	5.	099	Tirdzniecības telpa	4428,28	T.
028	Sagatavošanas telpa	18,73	5.	100	Tirdzniecības telpa	4428,28	T.
029	Sagatavošanas telpa	23,88	5.				
030	Sagatavošanas telpa	23,88	5.				
031	Indek. sāk. pabeig. laboratorija	24,73	6.				
032	Indek. sāk. pabeig. laboratorija	27,54	6.				
033	Indek. sāk. pabeig. laboratorija	27,54	6.				
034	Māsu pētījumu laboratorija	47,91	6.				
035	Māsu pētījumu laboratorija	47,91	6.				
036	Pārbaudes telpa (pārbaudes telpa)	17,88	6.				
037	Pārbaudes telpa (pārbaudes telpa)	17,88	6.				
038	Geoloģiskā laboratorija	18,34	6.				
039	2x ar mēģību telpu - AŅU	18,34	6.				
040	2x ar mēģību telpu - AŅU	18,34	6.				
041	Čekas laboratorija	48,74	6.				
042	Čekas laboratorija	27,42	6.				
043	Čekas laboratorija	28,30	6.				
044	Čekas telpa	23,88	6.				
045	Čekas telpa	27,30	6.				
046	Čekas telpa	18,84	6.				
047	Čekas telpa	18,84	6.				
048	Čekas telpa	18,84	6.				
049	Čekas telpa	18,84	6.				
050	Čekas telpa	18,84	6.				
051	Čekas telpa	18,84	6.				
052	Čekas telpa	18,84	6.				
053	Čekas telpa	18,84	6.				
054	Čekas telpa	18,84	6.				
055	Čekas telpa	18,84	6.				
056	Čekas telpa	18,84	6.				
057	Čekas telpa	18,84	6.				
058	Čekas telpa	18,84	6.				
059	Čekas telpa	18,84	6.				
060	Čekas telpa	18,84	6.				
061	Čekas telpa	18,84	6.				
062	Čekas telpa	18,84	6.				
063	Čekas telpa	18,84	6.				
064	Čekas telpa	18,84	6.				
065	Čekas telpa	18,84	6.				
066	Čekas telpa	18,84	6.				
067	Čekas telpa	18,84	6.				
068	Čekas telpa	18,84	6.				
069	Čekas telpa	18,84	6.				
070	Čekas telpa	18,84	6.				
071	Čekas telpa	18,84	6.				
072	Čekas telpa	18,84	6.				
073	Čekas telpa	18,84	6.				
074	Čekas telpa	18,84	6.				
075	Čekas telpa	18,84	6.				
076	Čekas telpa	18,84	6.				
077	Čekas telpa	18,84	6.				
078	Čekas telpa	18,84	6.				
079	Čekas telpa	18,84	6.				
080	Čekas telpa	18,84	6.				
081	Čekas telpa	18,84	6.				
082	Čekas telpa	18,84	6.				
083	Čekas telpa	18,84	6.				
084	Čekas telpa	18,84	6.				
085	Čekas telpa	18,84	6.				
086	Čekas telpa	18,84	6.				
087	Čekas telpa	18,84	6.				
088	Čekas telpa	18,84	6.				
089	Čekas telpa	18,84	6.				
090	Čekas telpa	18,84	6.				
091	Čekas telpa	18,84	6.				
092	Čekas telpa	18,84	6.				
093	Čekas telpa	18,84	6.				
094	Čekas telpa	18,84	6.				
095	Čekas telpa	18,84	6.				
096	Čekas telpa	18,84	6.				
097	Čekas telpa	18,84	6.				
098	Čekas telpa	18,84	6.				
099	Čekas telpa	18,84	6.				
100	Čekas telpa	18,84	6.				

Telpas, kas nepieciešamas ēkas ekspluatācijai

Noliktavas

Teritorijā izbūvējamas

- Skiču projekta izmaiņas pagrabstāvā:**
1. 1. kārtas būvniecībā neiekļauta iebrauktuve pazemē (telpas Nr. 097) un arī teritorijas apkopes inventāru un transporta telpu (telpas Nr. 096) kopplatība ap 700 m<sup>2</sup>.
  2. Pārcelts datu centru (telpas Nr. 061) uz telpu- noliktavu teritorijas apkopes tehnikai (telpas Nr. 065).
  3. Pārvietota telpu-vietu atkritumu konteineriem (telpa Nr. 063) uz piegādāšanas zonu (telpa Nr. 092);
  4. Pārvietota virtuves palīgtelpa (telpa Nr. 062) vietā, kur SP atradās telpa-vietu atkritumu konteineriem (telpa Nr. 063);
  5. Pārvietotas VNPC 4. projekta - meži un dabas resursi 3 laboratorijas :
    - telpa Nr. 032 – hidroloģijas un inženierģeoloģijas laboratorija,
    - telpa Nr. 033- ģeoloģisko procesu un iežu pētījumu laboratorija,
    - telpa Nr. 034- māsu pētījumu laboratorija
 uz 4.stāvu (kopēja platība ap 167 m<sup>2</sup>).
  6. Atbrīvotajā zonā izvietojas 320 m<sup>2</sup> velonovietne. Transformatora telpa (telpas Nr. 093), tehniska telpa ģenerātoram (telpas Nr. 094) un atkritumu novietošanas telpu (telpas Nr. 096) var aizvietot ar tipa elementu un tikai daļēji slēgtas, tā samazinot izbūves izmaksas( kopplatība ap 118, 55 m<sup>2</sup>).



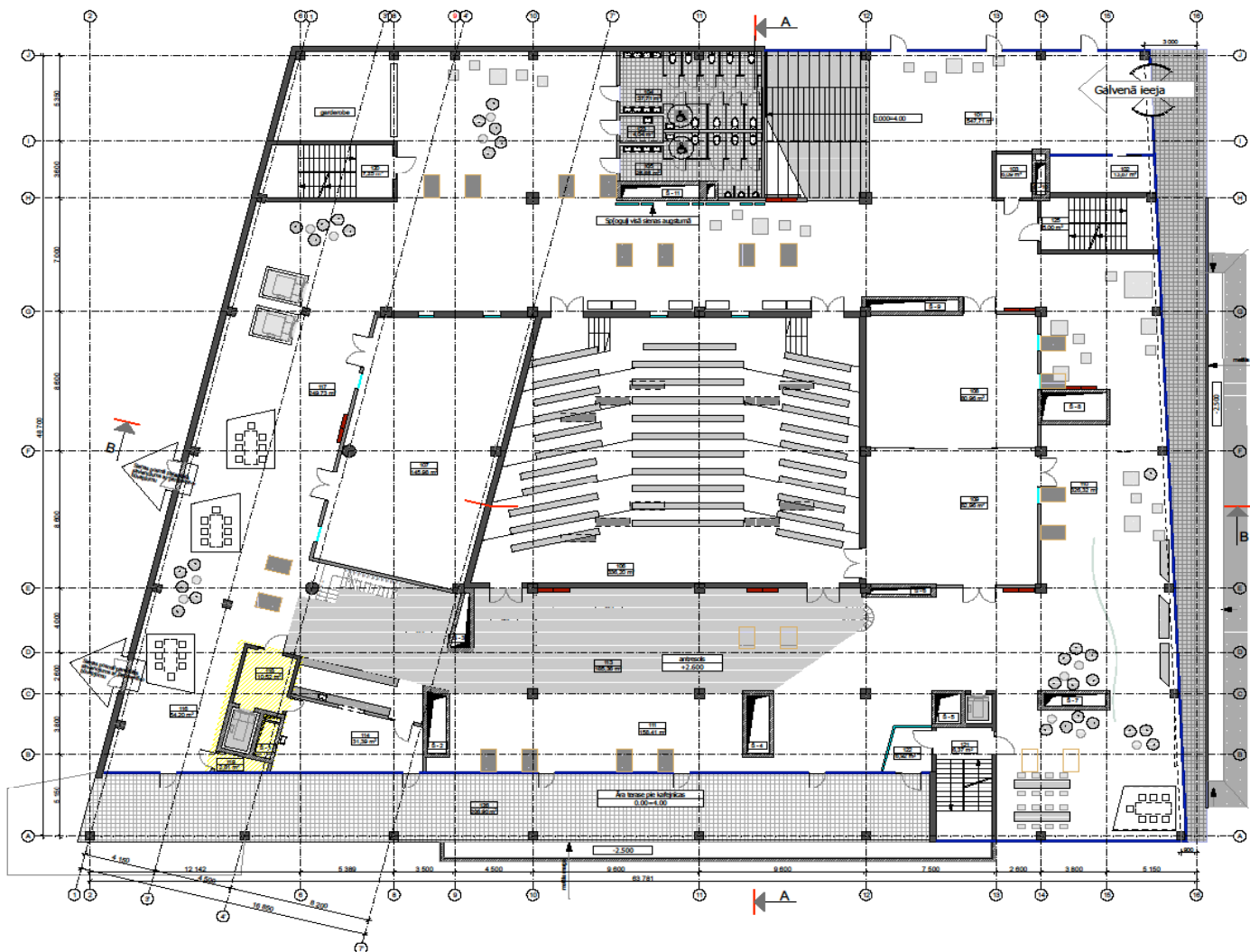
VNPC 4. projekta - meži un dabas resursi 3 laboratorijas :

- telpa Nr. 032 – hidroloģijas un inženierģeoloģijas laboratorija,
- telpa Nr. 033- ģeoloģisko procesu un iežu pētījumu laboratorija,
- telpa Nr. 034- māsu pētījumu laboratorija


pārvietotas uz 4.stāvu (kopēja platība ap 167 m<sup>2</sup>).




# 1. STĀVA PLĀNS SP RISINĀJUMS



1. stāva telpu ekspluatācija		
NR.	TELFUNKCIJASĀKĻUMS	PLATĪBA, m <sup>2</sup>
101	Vestibēls ar garderobi	547,71 m <sup>2</sup>
102	Informācija telpa	13,87 m <sup>2</sup>
103	Tehniskā telpa EL un VS	4,59 m <sup>2</sup>
104	Sanmeģis	37,71 m <sup>2</sup>
105	Sanmeģis	25,65 m <sup>2</sup>
106	Auditorija 300	336,20 m <sup>2</sup>
107	Auditorija 100	145,98 m <sup>2</sup>
108	Auditorija 50	80,96 m <sup>2</sup>
109	Auditorija 50	82,96 m <sup>2</sup>
110	Stuventis individuāla darbs L un izstrāde	325,32 m <sup>2</sup>
111	Studija	153,41 m <sup>2</sup>
112	Studija - grāmatu izdošana	126,72 m <sup>2</sup>
113	Studija - izdošana (arhivāts)	185,36 m <sup>2</sup>
114	Vitruves telpa	31,39 m <sup>2</sup>
115	Kafetārija	55,89 m <sup>2</sup>
116	Kafetārija	54,20 m <sup>2</sup>
117	Halle - arnis	249,73 m <sup>2</sup>
118	Vitruves	10,52 m <sup>2</sup>
119	Tehniskā telpa VS	2,81 m <sup>2</sup>
120	Kārbu telpa	7,25 m <sup>2</sup>
121	Kārbu telpa	6,37 m <sup>2</sup>
122	Vitruves	6,92 m <sup>2</sup>
123	Aptiekas inventāra telpa	4,04 m <sup>2</sup>
124	Palīgelpa	12,92 m <sup>2</sup>
125	Kārbu telpa	5,00 m <sup>2</sup>
1. stāva kopējā platība		2626,48 m <sup>2</sup>
Ar telpu		226,50 m <sup>2</sup>
1. stāva telpu platība		2399,98 m <sup>2</sup>

 telpu funkcija un plānojums saglabāts

 tēplām mainīta funkcija

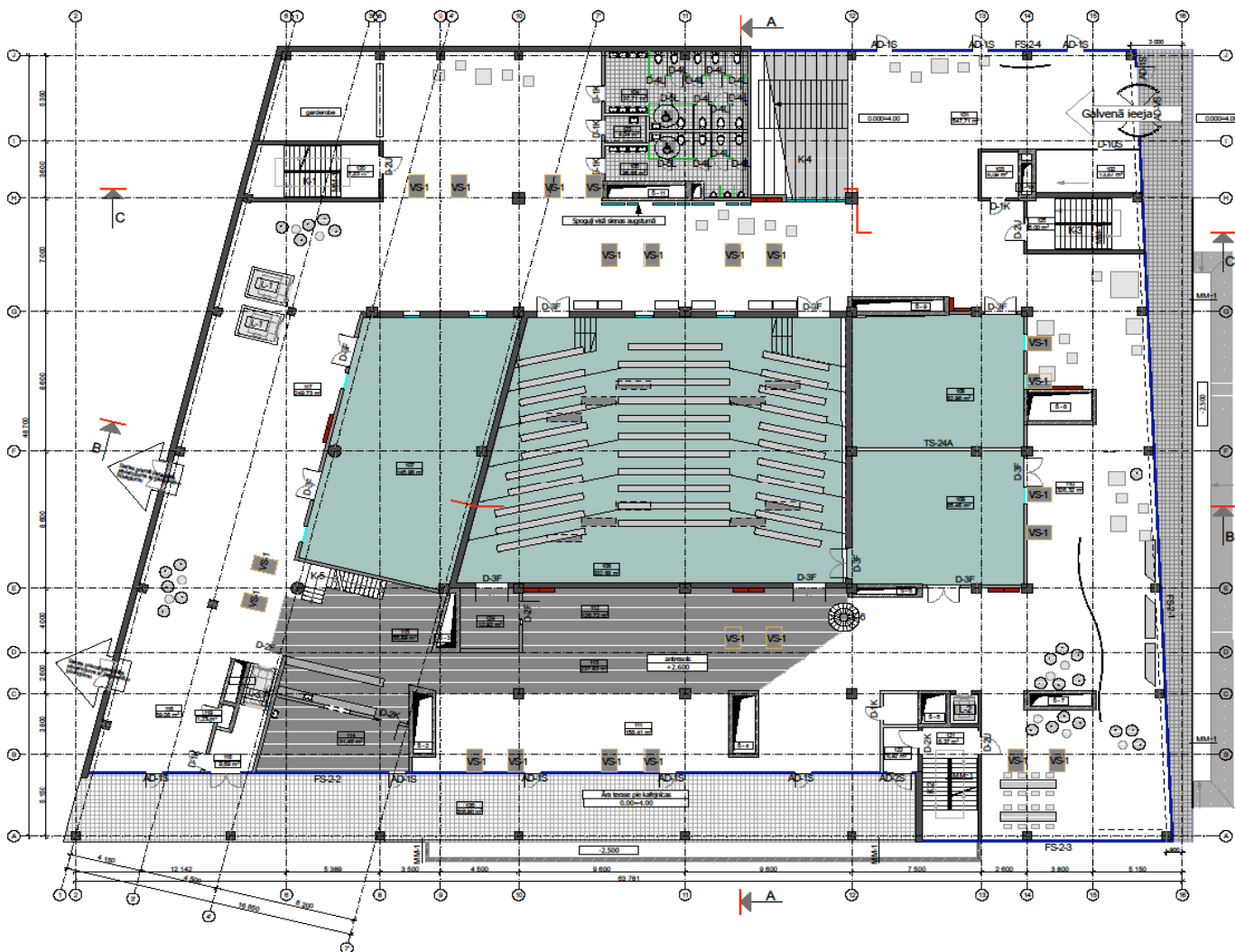
## Skiču projekta izmaiņas 1. stāvā:

Izmaiņas nenožīmīgas.

Izveidota piekļuve no āra uz pasažieru – kravas liftu, kas nodrošina ēkas apgādi, ieskaitot pagrabstāvu.

# 1. STĀVA PLĀNS

## SP IZMAIŅU RISINĀJUMS



PIRMĀ STĀVA TĒĻU EKSPĻIKĀCIJA

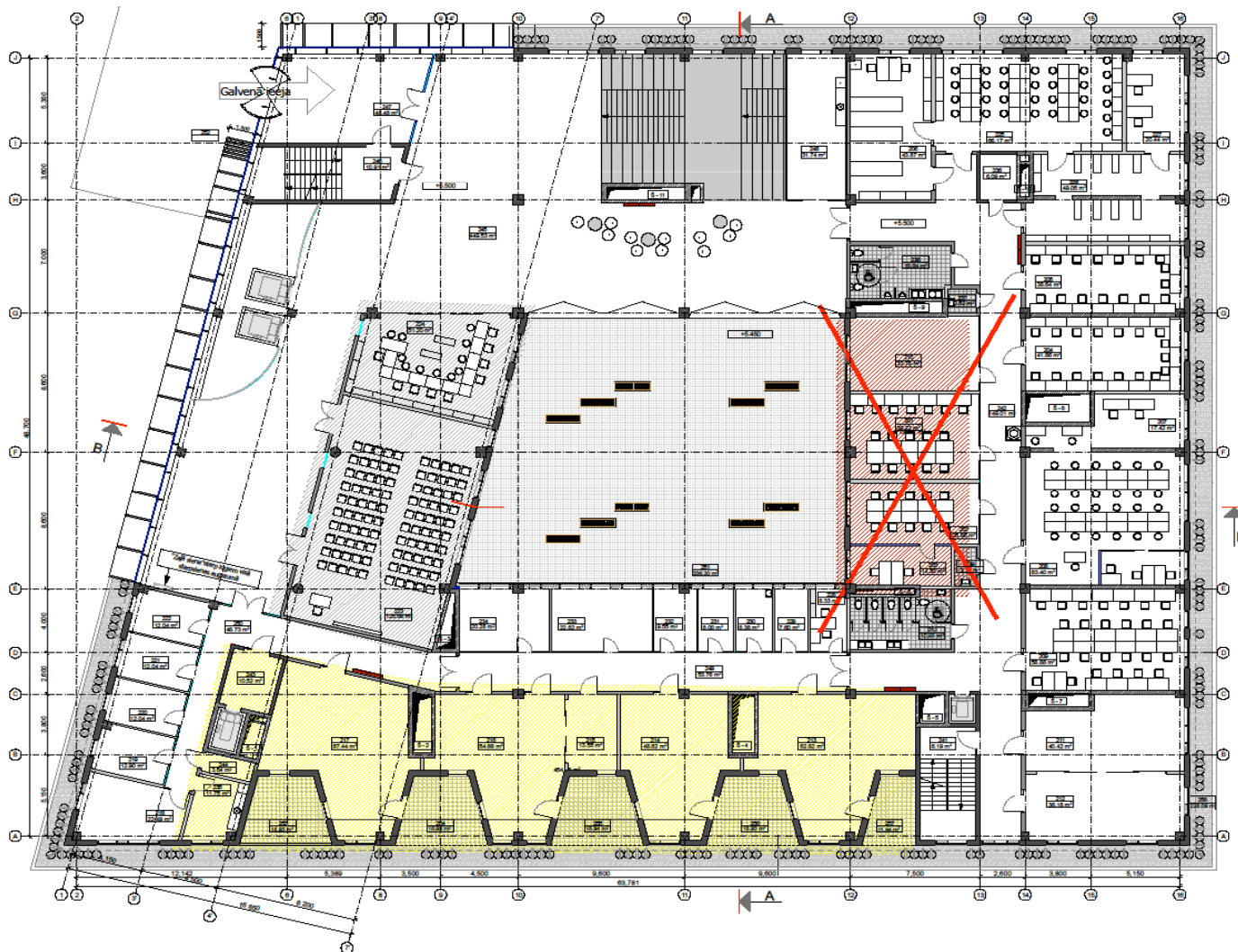
№	TĒĻA NOSAUKUMS	PLĀTBŪVA, m²	PLĀNB. GR.
101	Vestibls ar gaisma	547.71	S
102	Informācija telpa	13.87	S
103	Tehniskā telpa EL un VS	6.09	T
104	Corridor	21.71	H
105	Corridor	25.65	H
106	Auditorija 300	336.20	A
107	Auditorija 100	145.98	A
108	Auditorija 60	80.96	A
109	Auditorija 60	82.96	A
110	Studentu individuālo darbu 1. un 2. stāvu zāle	326.32	S
111	Bibliotēka	159.41	B
112	Sākums - grāmatu krājums	126.72	B
113	Sākums - valodas (arīnosa)	227.83	B
114	Viduss telpa	31.39	V
115	Kafetērija	55.89	C
116	Kafetērija	59.08	C
117	Halle - atpūta	249.73	S
118	Viduss telpa	9.59	K
119	Tehniskā telpa VS - viduss telpa	1.23	T
120	Koridors telpa	7.25	K
121	Koridors telpa	6.37	K
122	Viduss telpa	6.52	K
123	Atpūtas inventāra telpa	4.04	Sm
124	Pašpalīdzība	12.92	Sm
125	Koridors telpa	5.00	K
1. stāva kopējā platība		2636.48	
Āra terase		208.90	Ar
1. stāva ārējā platība		2845.38	

- Plūsmas laboratorijas
- Zinātniskās laboratorijas ar paligtelpām
- Zinātnisko institūtu darba telpas
- Auditorijas un semināru telpas
- Administrācijas, darbinieku telpas
- Pasniedzēju telpas
- Studentu telpas

**Skiču projekta izmaiņas 1. stāvā:**  
 Izmaiņas nenožīmīgas.  
 Izveidota piekļuve no āra uz pasažieru – kravas liftu, kas nodrošina ēkas apgādi, ieskaitot pagrabstāvu.







## 2. STĀVA PLĀNS SP RISINĀJUMS



2. stāva telpu platību saraksts		
NR.	TĒLPAS NOSAUKUMS	PLATĪBA, m <sup>2</sup>
201	Auditorija sēdvietu aprīkojšanai	39,32 m <sup>2</sup>
202	Sēdvietu kabineis	28,86 m <sup>2</sup>
203	Personāla telpa	14,30 m <sup>2</sup>
204	Spec. programmatūru darbnīkasauditorija	41,86 m <sup>2</sup>
205	Spec. programmatūru darbnīkasauditorija	38,64 m <sup>2</sup>
206	Herbāžu telpa (a)	43,87 m <sup>2</sup>
207	Personāla telpa	17,42 m <sup>2</sup>
208	Karogzīšanas laboratorija	83,40 m <sup>2</sup>
209	Grāmatu laboratorija	68,88 m <sup>2</sup>
210	Pasveidātu telpa vai semināru telpa	33,78 m <sup>2</sup>
211	Geogrāfiskās analīzes laboratorija	40,42 m <sup>2</sup>
212	Dabas un vides procesu modelēšana	38,18 m <sup>2</sup>
213	Auditorija (30 v.)	62,62 m <sup>2</sup>
214	Semināru telpasauditorija	48,62 m <sup>2</sup>
215	Telpa vienotājam	13,88 m <sup>2</sup>
216	Auditorija (30 v.)	54,68 m <sup>2</sup>
217	Auditorija (40 v.)	67,44 m <sup>2</sup>
218	Aprūpnieku telpa	22,49 m <sup>2</sup>
219	Studentu palīdzības telpa	12,90 m <sup>2</sup>
220	Studentu palīdzības telpa	12,04 m <sup>2</sup>
221	Studentu palīdzības telpa	12,04 m <sup>2</sup>
222	Studentu palīdzības telpa	12,04 m <sup>2</sup>
223	Auditorija 100 vietām	128,56 m <sup>2</sup>
224	Studentu servīsa telpa	61,20 m <sup>2</sup>
225	Laboratorija datu un mācību kolekciju	66,17 m <sup>2</sup>
226	Kolekciju telpa	49,05 m <sup>2</sup>
227	Iču parrūpju glabātuvē	20,44 m <sup>2</sup>
228	Pasveidātu telpa	8,33 m <sup>2</sup>
229	Pasveidātu telpa	7,60 m <sup>2</sup>
230	Pasveidātu telpa	8,38 m <sup>2</sup>
231	Darba telpa	6,59 m <sup>2</sup>
232	Āra saimnieku telpas (admīn.)	9,55 m <sup>2</sup>
233	Termināls, telpa ar programmu tīklu, ar 14 darbinieku sēdvietām	22,82 m <sup>2</sup>
234	Darbnīkabi, parotes, LLUG, u.c.	20,28 m <sup>2</sup>
Telpu kopējā platība		1184,98 m <sup>2</sup>

NR.	TĒLPAS NOSAUKUMS	PLATĪBA, m <sup>2</sup>
235	Biņķa virtuves telpa	11,75 m <sup>2</sup>
236	Termināls telpa EL un VS	6,09 m <sup>2</sup>
237	Aptiekas invertēta telpa	2,58 m <sup>2</sup>
238	Tualetes	18,84 m <sup>2</sup>
239	Aptiekas invertēta telpa	3,12 m <sup>2</sup>
240	Tualetes	19,81 m <sup>2</sup>
241	Klāņu telpa	6,19 m <sup>2</sup>
242	Galvenā	148,01 m <sup>2</sup>
243	Precejtelpa	10,52 m <sup>2</sup>
244	Termināls telpa VS	3,54 m <sup>2</sup>
245	Halle	448,53 m <sup>2</sup>
246	Klāņu telpa	10,91 m <sup>2</sup>
247	Vēltnes	48,48 m <sup>2</sup>
248	Masā telpa	31,29 m <sup>2</sup>
249	Galvenā	63,76 m <sup>2</sup>
250	Galvenā	48,73 m <sup>2</sup>
Kopējais telpu platību kopums		874,80 m <sup>2</sup>
2. stāva telpu platība kopā		2068,08 m <sup>2</sup>
251	Iekārtas pagams	336,20 m <sup>2</sup>
252	Terāse	29,04 m <sup>2</sup>
253	Balkons	18,93 m <sup>2</sup>
254	Balkons	18,93 m <sup>2</sup>
255	Balkons	18,94 m <sup>2</sup>
256	Balkons	18,93 m <sup>2</sup>
257	Balkons	11,44 m <sup>2</sup>
2. stāva āra platība		462,41 m <sup>2</sup>
258	Vērtējamu robe	228,09 m <sup>2</sup>

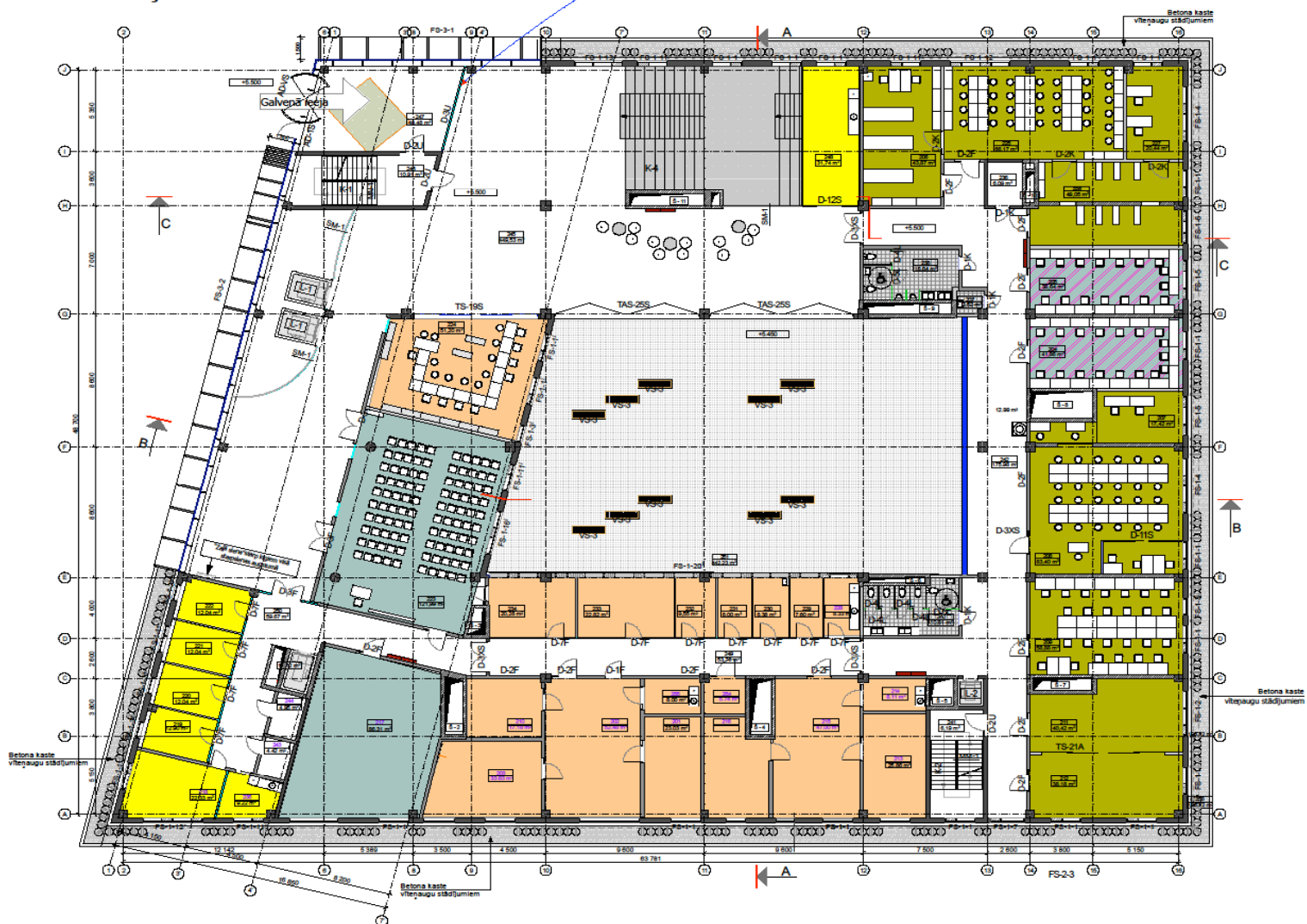
-  telpu funkcija un plānojums saglabāts
-  likvidētas telpas
-  tēplām mainīta funkcija
-  tēplām saglabāta funkcija, veiktas telpu pārplānojums

**Skiču projekta izmaiņas 2. stāvā:**  
 Samazinātas stāvu platības, likvidējot telpu grupu starp asīm G - E un 12 -13 (kopumā ap 110m<sup>2</sup>).  
 Likvidētas āra terases Nr. 253 līdz 257.  
 Mazo semināra telpu un āra terašu vietā izveidota dekanātu telpu grupa.

## 2. STĀVA PLĀNS

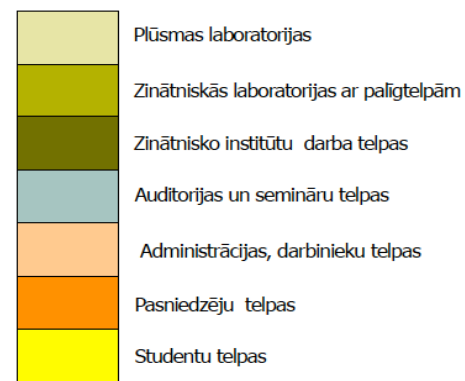
### SP IZMAIŅU RISINĀJUMS

Ugunsdrošais priekšsvars



2.STĀVA TĒĻU EKSPĻIKĀCIJA			
NR.	TĒĻA NOSAUKUMS	PLĀTBS, m <sup>2</sup>	FUNKC. GR.
201	Dekans kaburais	23,03	B
202	Dekans (2 telpas)	16,93	B
203	Dekans kaburais	33,63	B
204	Spec. programmatūru deklārsveidotāja	41,86	A3
205	Spec. programmatūru deklārsveidotāja	38,18	L
206	Heroldu telpa (ak)	43,87	L
207	Personāla telpa	17,42	L
208	Karotņtēpas laboratorija	83,40	L
209	GIS laboratorija	58,88	L
210	Aprēķinātājs	17,78	A2
211	Ģeodēziskā analīzes laboratorija	40,42	L
212	Datņu un video procesu modelēšana	38,18	L
213	Dekans kaburais	29,19	A3
214	Dekans (2 telpas)	47,00	A3
215	Bija vītave	8,51	A3
216	Dekans kaburais	24,03	A3
217	Auditorija (50-60)	86,31	A3
218	Aprēķinātājs	22,49	A2
219	Studentu palīdzības telpa	12,90	B
220	Studentu palīdzības telpa	12,94	B
221	Studentu palīdzības telpa	12,94	B
222	Studentu palīdzības telpa	12,94	B
223	Auditorija 100 vietām	126,66	A1
224	Studentu servisa telpa	61,20	B
225	Laboratorija datām ar mātību kolekciju	66,17	L
226	Kolekciju telpa	49,05	L
227	Iešu pārbaudes grāmatnīca	20,44	L
228	Prasniecību telpa	7,80	F
230	Prasniecību telpa	6,38	F
231	Darba telpa	8,00	F
232	Ēkas sarnieku telpa (admin.)	9,66	B2
233	Administrācijas telpa ar programmatūras un telpas dokumentāciju	22,82	B2
234	Datorabūvniecības, parādes, LUMS, LLC	20,28	B2
Telpu kopējais patība:			

NR.	TĒĻA NOSAUKUMS	PLĀTBS, m <sup>2</sup>	FUNKC. GR.
238	Personāla vītave telpa	8,33	Bv
236	Bija vītave telpa	9,22	Bv
236	Tehniskā telpa EL un VS	6,29	T
237	Aplūpes inventāra telpa	2,68	Sm
238	Tuālets	18,86	H
240	Tuālets	19,81	H
241	Kārbu telpa	6,19	K
242	Galvenā	176,98	K2
243	Palīgā telpa	4,42	K
244	Tehniskā telpa VS	4,96	T
245	Halle	449,53	B
246	Kārbu telpa	10,91	K
247	Koplietošana	49,00	T
248	Mazā kafejnīca	31,76	C
249	Galvenā	63,76	K2
250	Galvenā	59,67	K2
251	Palīgā telpa - noliktava	5,74	J
252	Bija vītave	9,00	Bv
Koplietošanas telpu patība kopā:			
2. stāva telpu patība kopā:			
251	Iekārtas pagarinājums	433,51	Ar
259	Vitārauga vītave	229,29	Ar
2. stāva telpu patība:			



### Skiču projekta izmaiņas 2. stāvā:

Samazinātas stāvu platības, likvidējot telpu grupu starp asīm G - E un 12 -13 (kopumā ap 110m<sup>2</sup>).

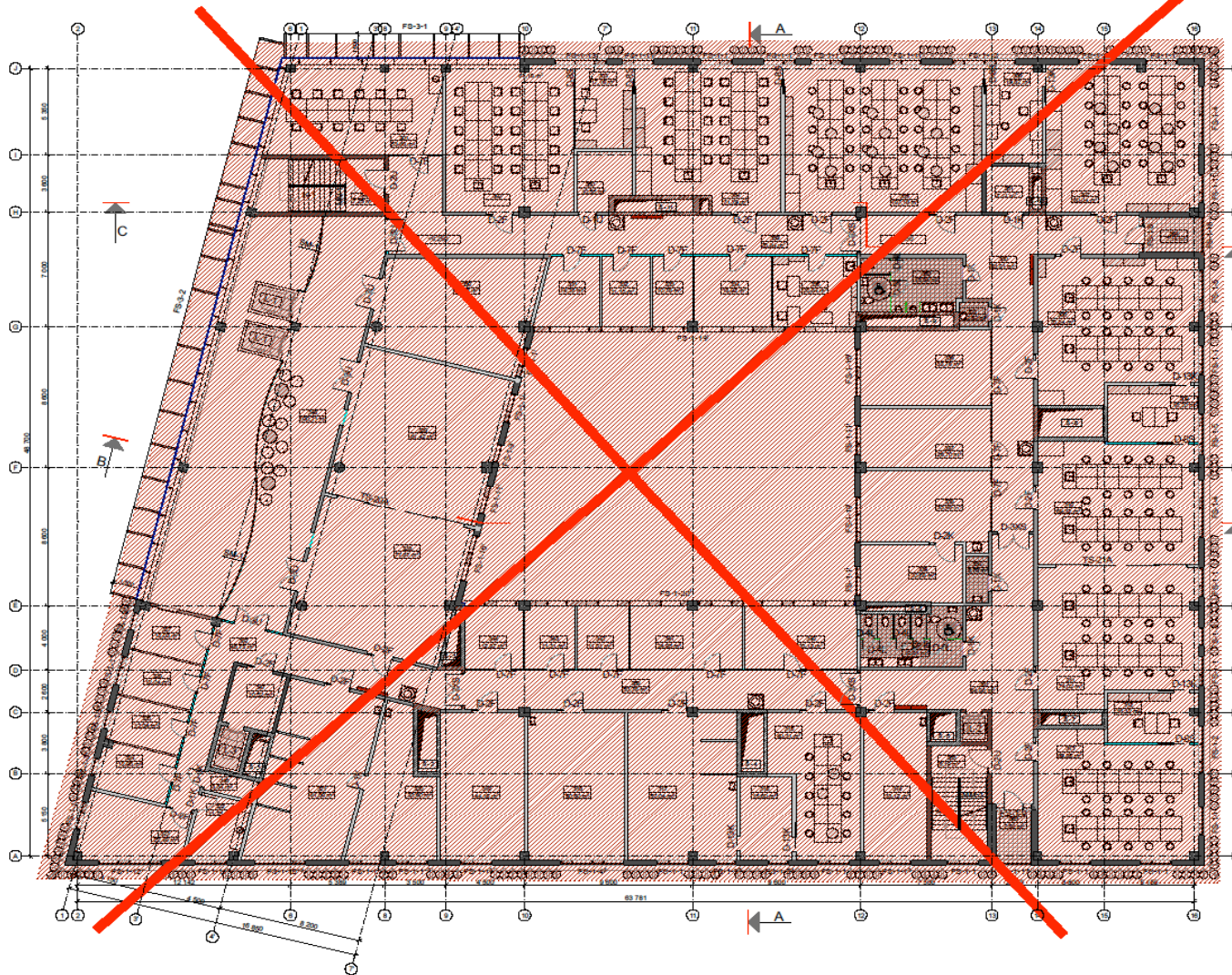
Likvidētas āra terases Nr. 253 līdz 257.

Mazo semināra telpu un āra terašu vietā izveidota dekanātu telpu grupa.



### 3. STĀVA PLĀNS

#### SP IZMAIŅU RISINĀJUMS



**Skiču projekta izmaiņas 3. stāvā:**  
 Likvidēts 3. stāvs - kopumā ap 2166,6 m<sup>2</sup>.

3. STĀVA TĒĻU EKSPĻIKĀCIJA

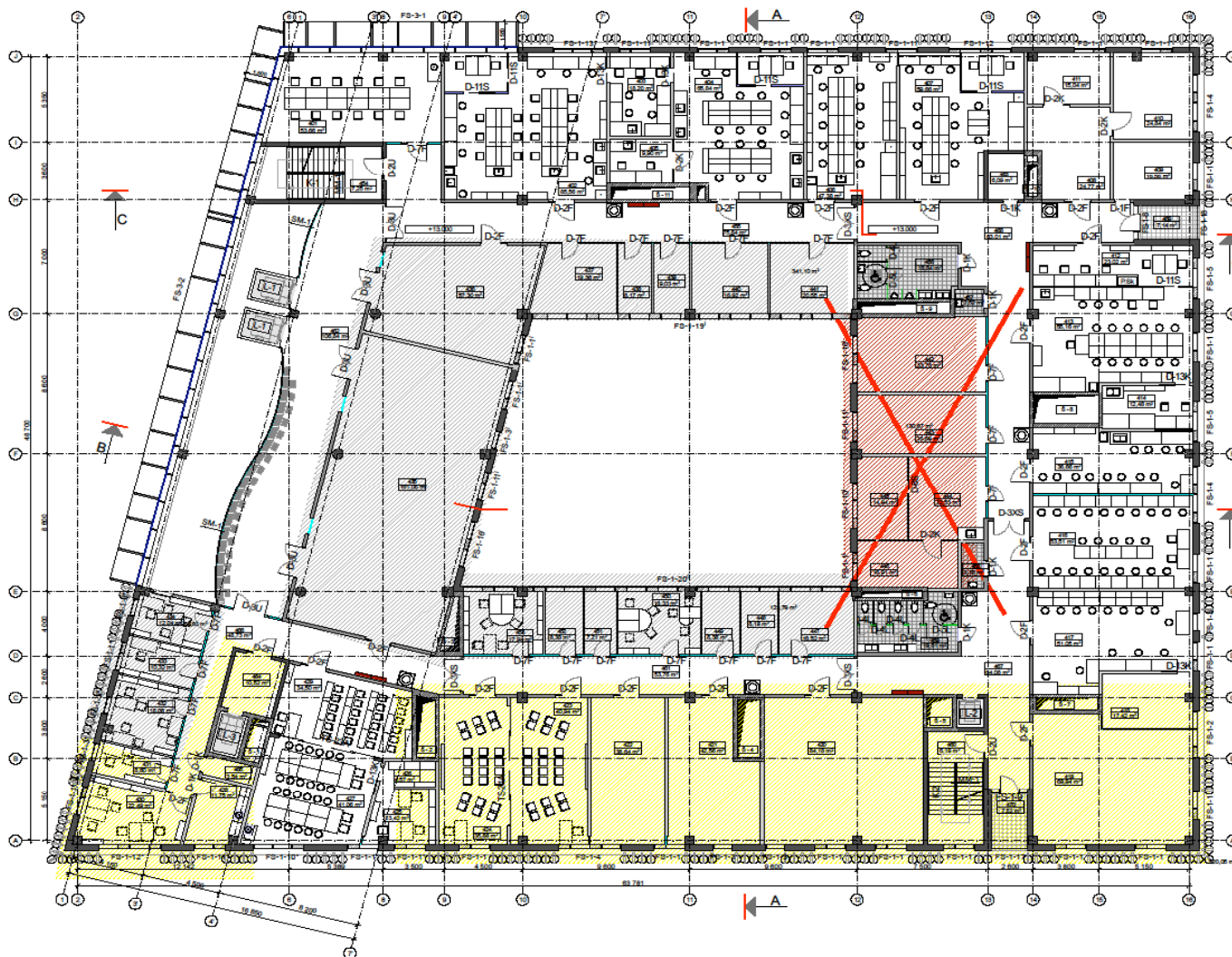
NR.	TĒĻA NOSAUKĀJUMS	PLATĪBA, m <sup>2</sup>	FUNKC. GR.
301	Studentu individuālā darba telpa	83,66	Bp
302	Pilnvaru laboratorija vai auditorija	67,16	L
303	Laborantu telpa	57,16	L
304	Pilnvaru laboratorija (NIF)	71,79	L
305	Pilnvaru laboratorija (Viss. ātrums)	107,18	L
306	Laborantu telpa	19,82	L
307	Pilnvaru laboratorija (Irtija-NK, RK, ČK)	80,04	L
308	Pilnvaru laboratorija (bioloģija)	75,34	L
309	Laborantu telpa	18,2	L
310	Pilnvaru laboratorija (bioloģija)	69,32	L
311	Pilnvaru laboratorija (bioloģija)	74,02	L
312	Laborantu telpa	16,12	L
313	Pilnvaru laboratorija (bioloģija)	69,85	L
314	Reģistrācijas laboratorija	33,12	L
315	Bioloģijas laboratorija	40,31	L
316	Optim. instrumentu laboratorija	15,60	L
317	Reģistrācijas laboratorija	57,04	L
318	Reģistrācijas laboratorija	50,60	L
319	Reģistrācijas laboratorija	44,16	L
320	Optim. instrumentu laboratorija	33,40	L
321	Reģistrācijas laboratorija, ambul.	61,00	L
322	Bioloģijas laboratorija	11,75	Bv
323	Reģistrācijas laboratorija	22,49	A2
324	Reģistrācijas laboratorija	12,96	P
325	Reģistrācijas laboratorija	12,04	P
326	Reģistrācijas laboratorija	12,04	P
327	Reģistrācijas laboratorija	12,03	P
328	Auditorija 50 vietām	77,87	A
329	Auditorija 50 vietām	81,42	A
330	Reģistrācijas laboratorija 30 vietām	67,30	A
331	Darba telpa (Krievijas - fakultāte)	14,26	A2
332	Darba telpa (Krievijas - fakultāte)	11,15	A2
333	Darba telpa (Krievijas - fakultāte)	10,78	A2
334	Darba telpa (Krievijas - fakultāte)	18,92	A2
335	Darba telpa (Krievijas - fakultāte)	20,64	A2
336	Aparatūra telpa	33,76	A2
337	Darba telpa (Krievijas - fakultāte)	26,70	L2
338	Reģistrācijas laboratorija	33,48	L2
339	Reģistrācijas laboratorija	20,68	L2
340	Reģistrācijas laboratorija	25,13	P
341	Reģistrācijas laboratorija	24,96	P
342	Reģistrācijas laboratorija	11,51	P
343	Reģistrācijas laboratorija	11,31	P
344	Reģistrācijas laboratorija	12,87	P
Telpu kopējā platība		1980,88	m <sup>2</sup>

NR.	TĒĻA NOSAUKĀJUMS	PLATĪBA, m <sup>2</sup>	FUNKC. GR.
345	Tuālets	18,81	H
346	Tuālets telpa VS	3,54	T
347	Uzturētājs	10,62	K
348	Galvenā telpa	100,21	B
349	Kāpņu telpa	7,26	K
350	Noliktava	10,66	Sh
351	Tuālets telpa EL un VS	7,11	T
352	Tuālets	18,84	H
353	Apģērba izvērtēšanas telpa	3,82	Sh
354	MC un duša	3,79	H
355	Kāpņu telpa	6,19	K
356	Galvenā telpa	63,76	K2
359	Galvenā telpa	75,84	K2
360	Galvenā telpa	83,01	K2
361	Galvenā telpa	64,08	K2
362	Galvenā telpa	48,73	K2
Kopējais telpu platība kopā		916,88	m <sup>2</sup>
3. stāva telpu platība kopā		2166,64	m <sup>2</sup>
363	Balkons	7,23	Kr
364	Balkons	7,14	Kr
3. stāva ārējā platība		14,88	m <sup>2</sup>

- telpu funkcija un plānojums saglabāts
- likvidētas telpas



## 4. STĀVA PLĀNS SP RISINĀJUMS



NR.	TELPAS NOSAUKUMS	PLATĪBA m <sup>2</sup>	FUNKC. GR.
401	Staburta individuālā darba telpa	65.86 m <sup>2</sup>	Bv
402	Vides kvalitātes monitoringa laboratorija	85.86 m <sup>2</sup>	L
403	Aparātu telpa	18.20 m <sup>2</sup>	L
404	Vides tehnoloģiju laboratorija	65.84 m <sup>2</sup>	L
405	Vides tehnoloģiju laboratorija	9.90 m <sup>2</sup>	L
406	Augšanas telpāš laboratorija	47.38 m <sup>2</sup>	L
407	Augšanas un grunts tehniskā laboratorija	59.66 m <sup>2</sup>	L
408	Zinātniskā grupa (prof. Kļaviņš)	24.77 m <sup>2</sup>	L
409	Zinātniskā grupa (prof. Kļaviņš)	16.36 m <sup>2</sup>	L
410	Zinātniskā grupa (prof. Kļaviņš)	24.94 m <sup>2</sup>	L
411	Zinātniskā grupa (prof. Kļaviņš)	14.74 m <sup>2</sup>	L
412	Kvartālu vides laboratorija	23.02 m <sup>2</sup>	L
413	Kvartālu vides laboratorija	55.16 m <sup>2</sup>	L
414	Kvartālu vides pētīšanu grupa	12.48 m <sup>2</sup>	L
415	Vides veiktības laboratorija	36.66 m <sup>2</sup>	L
416	Minerālās un petrogrāf. praktisk. telpa	53.51 m <sup>2</sup>	L
417	Minerālās, zooloģiskās, mikrobioloģisk. telpa	51.65 m <sup>2</sup>	L
418	Darba telpa	17.42 m <sup>2</sup>	L
419	Laboratorija	69.94 m <sup>2</sup>	L
420	Dokumenta darba telpa (3 daļi)	84.18 m <sup>2</sup>	A3
421	Semināru telpasaudztorņa (22.cdv.)	42.56 m <sup>2</sup>	A3
422	Semināru telpasaudztorņa (22.cdv.)	38.84 m <sup>2</sup>	A3
423	Audztorņa (22.cdv.)	40.94 m <sup>2</sup>	A3
424	Audztorņa (22.cdv.)	38.88 m <sup>2</sup>	A3
425	Pasmeclāņu telpa	13.42 m <sup>2</sup>	F
426	Pasmeclāņu telpa	4.57 m <sup>2</sup>	L
427	Pilātpilnrošanas darbnīca	41.06 m <sup>2</sup>	L
428	Brīva vieta	11.75 m <sup>2</sup>	Bv
429	Pilātpilnrošanas semināru telpa	34.50 m <sup>2</sup>	A3
430	Pasmeclāņu telpa (4 v.)	22.49 m <sup>2</sup>	F
431	Pasmeclāņu telpa (1 v.)	8.60 m <sup>2</sup>	F
432	Pasmeclāņu telpa (3 v.)	18.06 m <sup>2</sup>	F
433	Pasmeclāņu telpa (2 v.)	10.32 m <sup>2</sup>	F
434	Pasmeclāņu telpa (2 v.)	12.94 m <sup>2</sup>	F
435	Audztorņa 100 veidm.	161.08 m <sup>2</sup>	A
436	Audztorņa 30 veidm.	67.30 m <sup>2</sup>	A
437	Pasmeclāņu telpa (1 v.)	19.36 m <sup>2</sup>	F
438	Pasmeclāņu telpa (1 v.)	8.17 m <sup>2</sup>	F
439	Pasmeclāņu telpa (1 v.)	9.03 m <sup>2</sup>	F
440	Pasmeclāņu telpa (1 v.)	18.92 m <sup>2</sup>	F
441	Pasmeclāņu telpa (1 v.)	20.55 m <sup>2</sup>	F
442	Semināru telpasaudztorņa (22.cdv.)	33.78 m <sup>2</sup>	A
443	Lietišķības telpas (3.cdv.)	26.69 m <sup>2</sup>	P
444	Dezināta	22.53 m <sup>2</sup>	P
445	Dezināta kab.	14.34 m <sup>2</sup>	P
446	Dezināta kab.	16.91 m <sup>2</sup>	P
447	Pasmeclāņu telpas (3 v.)	16.52 m <sup>2</sup>	F
448	Pasmeclāņu telpas (v.)	8.19 m <sup>2</sup>	F
449	Pasmeclāņu telpas (v.)	8.38 m <sup>2</sup>	F
450	Pasmeclāņu telpas (3 v.)	18.33 m <sup>2</sup>	F
451	Pasmeclāņu telpas (v.)	7.21 m <sup>2</sup>	F
452	Pasmeclāņu telpas (v.)	8.38 m <sup>2</sup>	F
453	Pasmeclāņu telpas (3 v.)	17.34 m <sup>2</sup>	F
Telpu kopējā platība			1862.89 m <sup>2</sup>

NR.	TELPAS NOSAUKUMS	PLATĪBA m <sup>2</sup>	FUNKC. GR.	
404	Azbu telpa	7.52 m <sup>2</sup>	K	
405	Galerijs	75.84 m <sup>2</sup>	K2	
406	Tualetes	18.84 m <sup>2</sup>	H	
407	Tehniskā telpa	2.52 m <sup>2</sup>	T	
408	Aptiekas inventāra telpa	3.70 m <sup>2</sup>	Sm	
409	Tualetes	19.81 m <sup>2</sup>	H	
460	Kāzu telpa	6.19 m <sup>2</sup>	K	
461	Galerijs	53.76 m <sup>2</sup>	K2	
462	Haileitērijs	105.84 m <sup>2</sup>	S	
463	Tehniskā telpa EL un VS	6.09 m <sup>2</sup>	T	
464	Vilvērtis	10.47 m <sup>2</sup>	K	
465	Tehniskā telpa VS	3.54 m <sup>2</sup>	T	
466	Galerijs	48.73 m <sup>2</sup>	K2	
467	Galerijs	64.08 m <sup>2</sup>	K2	
468	Galerijs	83.01 m <sup>2</sup>	K2	
Kopējais telpu platība kopā				816.79 m <sup>2</sup>
4. stāva telpu platība kopā				2184.71 m <sup>2</sup>
469	Balkons	7.14 m <sup>2</sup>	Ar	
470	Balkons	7.52 m <sup>2</sup>	Ar	
4. stāva āra platība				14.66 m <sup>2</sup>

- telpu funkcija un plānojums saglabāts
- likvidētas telpas
- tēplām mainīta funkcija
- tēplām saglabāta funkcija, veiktas telpu pārplānojums

### Skiču projekta izmaiņas 4. stāvā:

1. Samazinātas stāvu platības, likvidējot dekanāta tēplu grupu starp asīm G-E un 12-13 (kopumā ap 110m<sup>2</sup>).
2. Mainīta tēplu funkcija - izvietot VNPC 4. projekta daļu -3 laboratorijas ( kopplatība 167m<sup>2</sup> ) 4.stāvā.
3. Saglabajot tēplu grupas, tām veikts pārplānojums - optimizējot auditoriju un darba tēplu ietilpību.

## 4. STĀVA PLĀNS

### SP IZMAIŅU RISINĀJUMS



4.STĀVA TĒĻU EKSPĻĪKĀCIJA

NR.	TĒĻA NOSAUKUMS	PLATĪBA m <sup>2</sup>	FUNKC. GR.
401	Studentu individuālā darba telpa	53.66	Bb
402	Vides kvalitātes monitoringa laboratorija	85.56	L
403	Audzību telpa	18.20	L
404	Vides tehnoloģiju laboratorija	65.84	L
405	Vides tehnoloģiju laboratorija	9.90	L
406	Augšanas telpas laboratorija	47.39	L
407	Augsnes un grunts tehniskā laboratorija	59.60	L
408	Zinātniskā grupa (prof. Kļaviņš)	24.77	L
409	Zinātniskā grupa (prof. Kļaviņš)	16.56	L
410	Zinātniskā grupa (prof. Kļaviņš)	24.84	L
411	Zinātniskā grupa (prof. Kļaviņš)	15.04	L
412	Kvalitatīvu vides laboratorija	23.02	L
413	Kvalitatīvu vides laboratorija	55.16	L
414	Kvalitatīvu vides pētīšanu grupa	12.48	L
415	Vides datāšanas laboratorija	36.66	L
416	Mikrobioloģijas un petroģeogr. prakt. telpa	53.51	L
417	Mikrobioloģ. pasākumi, mikrobioloģ. lab.	51.05	L
418	Darba telpa	12.72	L
419	Audzības (50 vietās)	74.99	A
420	Audzības (50 vietās)	83.97	A37
421	Ģeoloģijas un ģeogrāfijas laboratorija	64.57	A37
422	Ģeoloģisko procesu un telpu pētīšanu laboratorija	62.35	A3
423	Mitru pētīšanu laboratorija	45.74	m
424	Pilnveģetācijas darbnīca	34.70	m
425	Pilnveģetācijas darbnīca telpa	48.29	L
426	Pasniegumu telpa	14.40	P
427	Audzības 20 vietām	38.67	A
428	Pasniegumu telpa	38.48	P
429	Audzības 50 vietām	83.45	A
430	Audzības 50 vietām	83.45	A
431	Audzības 30 vietām	59.32	A
432	Pasniegumu telpa (2 v.)	23.83	P
433	Programmas vadītāja kabinetā	12.85	P
434	Programmas vadītāja kabinetā	11.14	P
440	Programmas vadītāja kabinetā	12.32	P
441	Audzības telpa ar sēdvietām	15.58	A
446	Brīvā virtuve	8.53	Bv
447	Audzības telpa	15.47	A
448	Programmas vadītāja kabinetā	12.12	P
449	Programmas vadītāja kabinetā	11.22	P
450	Programmas vadītāja kabinetā	10.33	P
451	Pasnieg. telpa	27.97	P
Telpu kopējā platība			m <sup>2</sup>
454	Kāpņu telpa	7.25	K
455	Galvenais	72.84	K2
456	Tualetes	18.84	H
457	Tehniskā telpa	2.52	T
458	Audzības ieviešanas telpa	2.61	Sm
459	Tualetes	19.81	H
460	Kāpņu telpa	6.19	K
461	Galvenais	53.76	K2
462	Halekšņi	96.61	B
463	Tehniskā telpa (EL un VSD)	6.09	T
465	Tehniskā telpa VS	2.54	T
466	Galvenais	49.14	K2
467	Galvenais	53.76	K2
468	Galvenais	114.30	K2
Koplietošanas telpu platība kopā			m <sup>2</sup>
4. stāva telpu platība kopā			m <sup>2</sup>
470	Balkons	7.14	Ar
471	Balkons	7.82	Ar
4. stāva brīvā platība			m <sup>2</sup>

PAGRABA un 8.STĀVS 6 projektiem

Projekta zonas atrašanās vieta	Apzīmējums projekta zonā	Projekta Nr. un nosaukums
Pagraba stāvs		1. Enerģijas un vides resursi
Pagraba stāvs		2. Farmācija un biomedicīna
8. stāvs		3. Lauksaimniecība un pārtika
Pagraba stāvs 4.stāvs		4. Mež un ūdens resursi
Pagraba stāvs		5. Nanostrukturēti un daudzfunkcionālie materiāli
Pagraba stāvs		6. Sabiedrības veselība un klīniskā medicīna

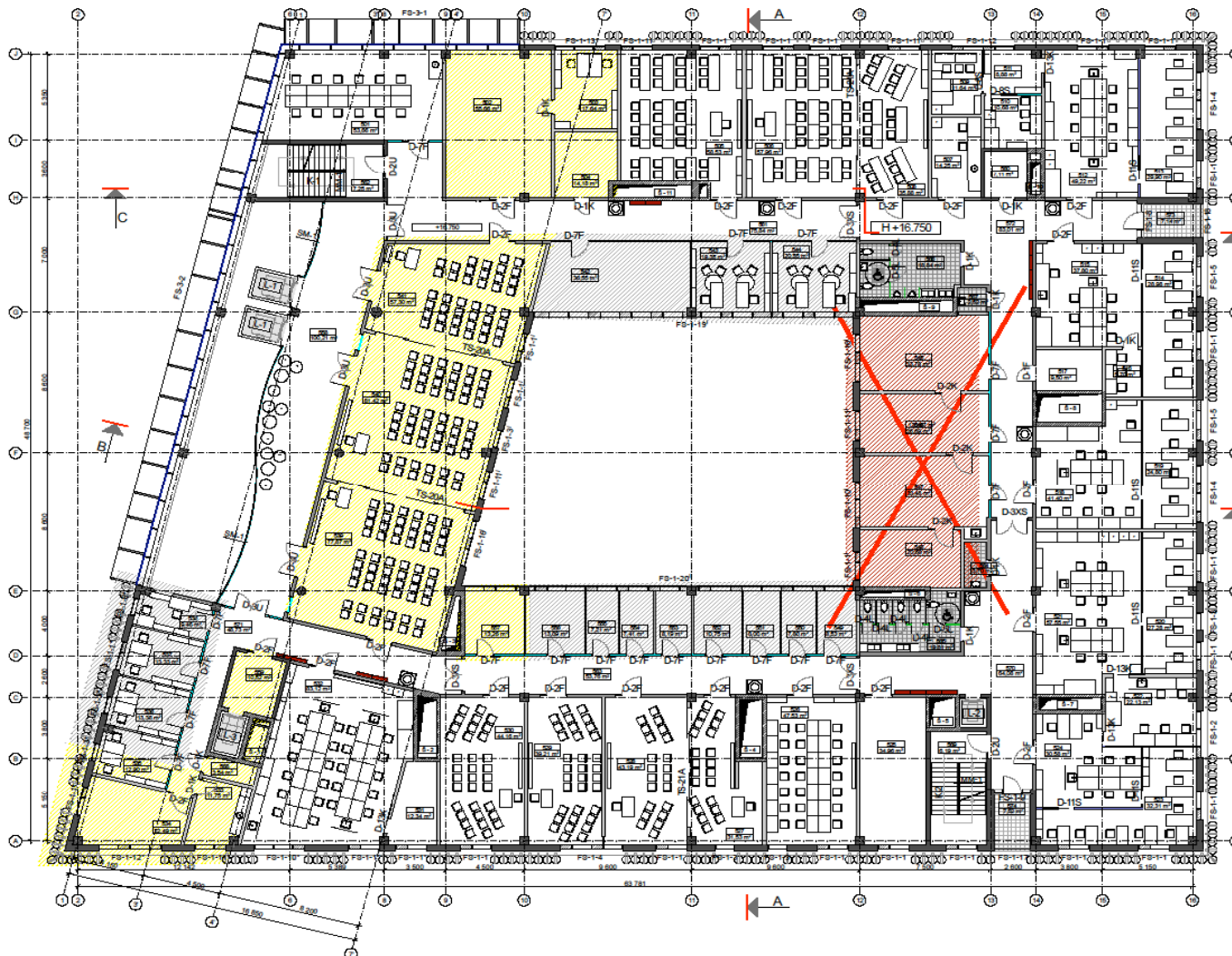
	Plūsmas laboratorijas
	Zinātniskās laboratorijas ar palīgtelpām
	Zinātnisko institūtu darba telpas
	Auditorijas un semināru telpas
	Administrācijas, darbinieku telpas
	Pasniegēju telpas
	Studentu telpas

### Skiču projekta izmaiņas 4. stāvā:

1. Samazinātas stāvu platības, likvidējot dekanāta telpu grupu starp asīm G-E un 12-13 (kopumā ap 110m<sup>2</sup>).
2. Mainīta telpu funkcija - izvietot VNPC 4. projekta daļu -3 laboratorijas (kopplatība 167m<sup>2</sup>) 4.stāvā.
3. Saglabājot telpu grupas, tām veikts pārplānojums - optimizējot auditoriju un darba telpu ietilpību.



## 5. STĀVA PLĀNS SP RISINĀJUMS



5. STĀVA TĒĻU EKSPĻĪKĀCIJA

NR.	TĒĻA NOSAUKUMS	PLATĪBA m²	FUNKC. GR.	NR.	TĒĻA NOSAUKUMS	PLATĪBA m²	FUNKC. GR.
001	Studiju individuālā darba telpa	53,66	Bp	008	Halle - atpūts	100,21	S
002	Semināru telpa 20 vietām	55,66	A3	009	Vīķbērs	10,52	K
003	Dažādu palpatu darba telpa	17,54	P2	060	Tērzaļi telpa (SL un VB)	7,30	T
004	MF ārka	14,18	m²	061	Galētis	75,84	K2
005	Mācību telpa-mūžības lab., sociālā farmācija	58,53	L	062	Kārtu telpa	7,25	K.
006	Mācību telpa-mūžības laboratorija 30 vietās	57,96	L	063	Galētis	53,76	K2
007	Semināru telpa	14,25	m²	064	WC un duša	3,70	H
008	Semināru telpa -20 vietās	35,88	A2	065	Sannegais	19,81	H
009	Laboratorija - cilvēku sūnu izba	11,54	m²	066	Sannegais	18,84	H
010	Laboratorija - dzīvnieku sūnu izba	10,68	L	067	Aptiekas inventāra telpa	2,52	Sm
011	Preventīvs - veģetārs	9,89	m²	068	Tērzaļi telpa (VĢ)	3,54	T
012	Neofarmācijas antropomorfiskā laboratorija	49,22	m²	069	Kārtu telpa	4,19	K.
013	Farmācijas nodalbes darba telpa	29,90	m²	070	Galētis	64,08	K2
014	Medicīnas mikrobioloģijas darba telpas	28,98	m²	071	Galētis	48,73	K2
015	Medicīnas mikrobioloģijas zin. laboratorija	37,80	m²	072	Galētis	83,01	K2
016	Mikroscopijas telpa, laboratorija	5,70	m²	Koplietošanas telpu platība 606,88 m²			
017	Pulspēja-610 banka	9,50	m²	5. stāva kopējā platība 2162,44 m²			
018	Sīļveģētāra kultūras laboratorija	41,4	m²	073	Balkons	7,14	Av
019	Medicīnas augu tējas katedras darba telpa	34,80	m²	074	Balkons	7,82	Av
020	Farmācijas nodalbes darba telpa	27,28	m²	5. stāva āra platība 14,96 m²			
021	Farmaceutiskās farmakoģijas zin. lab.	57,55	m²				
022	Aparatūras telpa	22,13	m²				
023	Farmakoģijas katedras darba telpa	32,31	m²				
024	Pilna-Halo-Imuno farmakoģijas zin. lab.	30,58	m²				
025	Pediatrģijas kat. - epidemioģijas zin. lab.	34,96	m²				
026	Dakteraize 15-20 vietās	47,53	m²				
027	Semināru telpa 20 vietās	31,53	m²				
028	Semināru telpa 20 vietās	43,19	m²				
029	Semināru telpa 25 vietās	39,21	m²				
030	Semināru telpa 25 vietās	44,16	m²				
031	Laboratorijas palpatas	12,34	m²				
032	Māc. laboratorija	83,12	m²				
033	Farm. Saistīta laboratorija (22 vietās)	11,75	m²				
033	Personāla virtuve	11,75	m²				
034	Personāla atpūtas telpa	22,49	m²				
035	Paieredzību darba telpa	12,90	m²				
036	Preļģeļu grupas darba telpa	13,38	m²				
037	Paieredzību darba telpa	13,33	m²				
038	Paieredzību darba telpa	9,45	m²				
039	Auditorija 50 vietām	77,87	m²				
040	Auditorija 50 vietām	81,42	m²				
041	Semināru telpa 30 vietām	57,30	m²				
042	Semināru telpa 15-20 vietām	36,55	m²				
043	Paieredzību darba telpa	19,35	m²				
044	MF apakšveģeļa kabinetis	20,55	m²				
045	Apakšveģeļa kabinetis telpa 20-vietām	33,78	m²				
046	MF akšveģeļa kabinetis	26,69	m²				
047	MF akšveģeļa kabinetis	33,48	m²				
048	MF akšveģeļa kabinetis	20,68	m²				
049	Paieredzību darba telpa	8,53	m²				
050	Paieredzību darba telpa	7,80	m²				
051	Paieredzību darba telpa	6,20	m²				
052	Paieredzību darba telpa	10,75	m²				
053	Paieredzību darba telpa	8,19	m²				
054	Paieredzību darba telpa	7,41	m²				
055	Paieredzību darba telpa	7,21	m²				
056	Mūsarģu paieredzģju darba telpa	13,09	m²				
057	ģimenes veselģbas centrs - darba telpa	13,25	m²				
	Telpu kopējā platģba	1847,36	m²				

█ telpu funkcija un plānojums saglabāts

█ likvidģtas tģpas

█ tģplģm mainģta funkcģja

█ tģplģm sagģabģta funkcģja, veģktas tģpu pģrģplģnojums

### Skģču projekta izmaiņas 5. stāvģ:

1. Samazģnģtas stģvu platģbas, likvidģjģt dekanģta tģpu grupu starp asģm G - E un 12 -13 (kopumģ ap 110m²).
2. Izģvietotas plģsmu laboratorģjas asģs 4I - 7I un G-D.
3. Sagģabģģģt tģpu grupas, tģm veģkts pģrģplģnojums - optimģzģģģģt auditorģju un darba tģpu ietģlģģģģu.



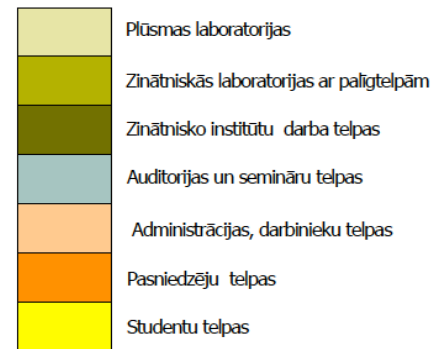
## 5. STĀVA PLĀNS

### SP IZMAIŅU RISINĀJUMS



NR.	TEĻNĀ NOSAUKĀJUMS	PLATĪBA m <sup>2</sup>	FUNKC. GR.
501	Stuvertu individuālā darba telpa	53.66	Sp
502	Pilnvaru laboratorija	65.21	L
503	Mācību telpa-mūzikas lab., sociālā funkcija	58.53	L
505	Mācību telpa-mūzikas laboratorija 30 vietas	57.96	L
507	Seminārtelpa	14.25	L
508	Semināra telpa 30 vietas	35.88	A2
509	Laboratorija - ķīmisku šķīdumu izstrāde	11.54	L
510	Laboratorija - dzīvnieku šūnu izstrāde	10.58	L
511	Prekursoru - veģetāris	8.98	L
512	Neirofarmakoloģijas eksperimentālā laboratorija	49.22	L
513	Paradigmas novērtēšanas telpa	29.80	L
514	Mikrobioloģijas katedras darba telpa	28.98	L
515	Medicīnas mikrobioloģijas zin. laboratorija	37.80	L
516	Mikrobioloģijas telpa, laboratorija	5.70	L
517	Pārticība-410 banka	9.50	L
518	Sākotnēji darba telpas laboratorija	41.4	L
519	Medicīnas bioloģijas katedras darba telpa	34.80	L
520	Farmakoloģijas nodarbes darba telpa	27.29	L
521	Farmacoloģiskās farmakoloģijas zin. lab.	57.55	L
522	Aparatūras telpa	22.13	L
523	Farmakoloģijas katedras darba telpa	32.31	L
524	Pārticība-410 banka farmakoloģijas zin. lab.	30.58	L
525	Pedagoģijas kat., epidemioloģijas zin. lab.	34.95	L
526	Darbovietas 15-20 vietas	47.53	L
527	Semināra telpa 20 vietas	31.53	A3
528	Semināra telpa 20 vietas	43.19	A3
529	Semināra telpa 25 vietas	39.21	A3
530	Semināra telpa 25 vietas	44.15	A3
531	Laboratorijas palātelpa	12.34	L
532	Māc. telpas telpa, telpa-akadēmiskā telpa 120 vietas	83.12	L
533	Auditorija ar bērnus virtuvē 30 vietām	56.21	A
534	Paradigmas darba telpa	37.41	P
539	Pilnvaru laboratorija	79.39	L
540	Pilnvaru laboratorija	63.83	L
541	Semināra telpa 20vietām	42.33	A
542	Programmas vadītāja kabinetā	14.06	P
543	Programmas vadītāja kabinetā	13.09	P
544	Programmas vadītāja kabinetā	11.67	P
545	Programmas vadītāja kabinetā	11.14	P
546	Apspērtu telpa ar bērnus virtuvē	15.58	A
546	Apspērtu virtuvē	8.59	Ar
546	Apspērtu telpa	15.47	A4
548	Programmas vadītāja kabinetā	11.96	P
550	Programmas vadītāja kabinetā	11.13	P
551	Programmas vadītāja kabinetā	12.48	P
552	Programmas vadītāja kabinetā	13.05	P
553	Laborantu darba telpa	13.25	L
<b>Telpu kopējā platība</b>		<b>1847.88 m<sup>2</sup></b>	

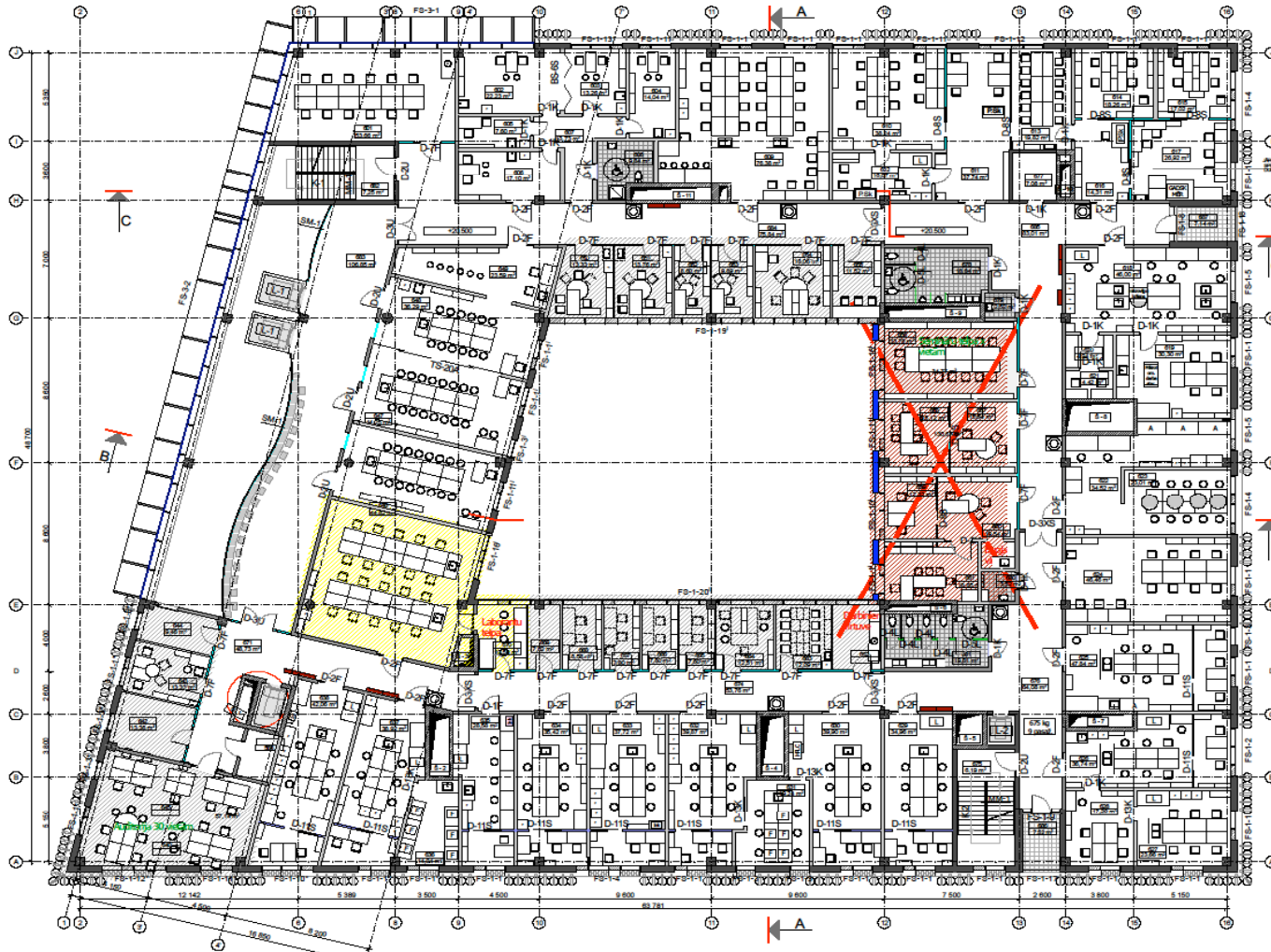
NR.	TEĻNĀ NOSAUKĀJUMS	PLATĪBA m <sup>2</sup>	FUNKC. GR.
558	Halle - telpa	55.50	S
560	Tehniskā telpa (EL, Un VŠ)	7.08	T
561	Galēris	75.84	K2
562	Kāpņu telpa	7.25	K
563	Galēris	53.76	K2
564	WC un duša	3.70	H
565	Sarmgads	15.81	H
566	Sarmgads	18.84	H
567	Aptuveni inventāra telpa	2.61	Sm
568	Tehniskā telpa (VŠ)	2.56	T
569	Kāpņu telpa	6.19	K
570	Galēris	50.37	K2
571	Galēris	53.76	K2
572	Galēris	714.30	K2
<b>Koplietošanas telpu platība</b>		<b>m<sup>2</sup></b>	
<b>5. stāva kopējā platība</b>		<b>m<sup>2</sup></b>	
573	Balkons	7.54	Ar
574	Balkons	7.62	Ar
<b>5. stāva šķēršļa platība</b>		<b>94.88 m<sup>2</sup></b>	



### Skiču projekta izmaiņas 5. stāvā:

1. Samazinātas stāvu platības, likvidējot dekanāta telpu grupu starp asīm G - E un 12 -13 (kopumā ap 110m<sup>2</sup>).
2. Izvietotas plūsmu laboratorijas asīs 4I - 7I un G-D.
3. Saglabājot telpu grupas, tām veikts pārplānojums - optimizējot auditoriju un darba telpu ietilpību.

## 6. STĀVA PLĀNS SP RISINĀJUMS



### Skiču projekta izmaiņas 6. stāvā:

1. Samazinātas stāvu platības, likvidējot dekanāta telpu grupu starp asīm G - E un 12 -13 (kopumā ap 110m<sup>2</sup>).
2. Saglabājot telpu grupas, tām veikts pārplānojums - optimizējot auditoriju un darba telpu ietilpību.
3. Telpu Nr. 645 paredzēt kā auditoriju 50 vietām, bet ja nepieciešams iespējams nomainīt pret plūsmas laboratoriju.

### 6. STĀVA TELPU EKSPLIKĀCIJA

NR.	TELPAI NOSAUKUMS	PLATĪBA, m <sup>2</sup>	FUNKC. GR.
601	Sūderu pabeidzīgā darba telpa	53,66	Bb
602	Maisotāre un sasmalcināta sasmalcinātājs	22,23	L
603	Mikrocirkulācijas laboratorija	13,26	L
604	Mikronoteicības laboratorija	14,04	L
605	Ģenētiku un šūnu telpa	7,60	Bb3
606	Biotehnoloģijas laboratorija	17,10	L
607	Procedūra	13,73	L
608	Sandviču maģiņi	9,84	H
609	Mācību laboratorija	76,38	L
610	Zinātniskā lab. (zoo- darbn. etol. kab)	38,34	L
611	Zinātniskā lab. (zoo- darbn. etol. kab)	37,74	L
612	Zinātniskā lab. (zoo- darbn. etol. kab)	16,07	L
613	Seminaru telpa (bot-200 kat.)	19,82	A3
614	Zinātniskā lab. (bot- etol. kab)	18,36	L
615	Zinātniskā lab. (bot- etol. kab)	17,02	L
616	Zinātniskā lab. (bot- etol. kab)	14,31	L
617	Zinātniskā lab. (bot- etol. kab)	26,92	L
618	Zinātniskā lab. (augu fiziol. kat.)	46,00	L
619	Zinātniskā lab. (augu fiziol. kat.)	30,30	L
620	Kulību autiņi, tēpakuģu fiziol. kat)	4,94	L
621	Lamināru telpa	4,42	L
622	Zinātniskā lab. (bioloģijas)	13,52	L
623	Zinātniskā lab. (bioloģijas)	23,01	L
624	Biotehnoloģijas lab. (molek. biol. kat.)	46,46	L
625	Sūnu bioloģ. lab. (molek. biol. kat.)	47,84	L
626	Zinātniskā lab. (LUMBI)	36,74	L
627	Zinātniskā lab. (LUMBI)	23,66	L
628	Darba telpa. (LUMBI)	17,29	L
629	HPLC (LUMBI)	34,96	L
630	HPLC (LUMBI)	39,95	L
631	Formulācijas telpa (LUMBI)	19,24	L
632	Mikroorg. bioloģijas lab. (LUMBI)	39,87	L
633	Ogļhidr. bioloģijas lab. (LUMBI)	37,72	L
634	Mikroorg. rezerves pailm. lab. (LUMBI)	35,42	L
635	Vides mikrobioloģijas lab. (LUMBI)	28,58	L
636	Mikrobioloģijas kat. (šūnas)	14,94	L
637	Raugu mikrobioloģijas lab. (LUMBI)	38,92	L
638	Pētības mikrobioloģijas lab. (LUMBI)	42,06	L
639	Vidus	11,75	Bv
640	Darba telpa Mikrobioloģijas kat. (LUMBI)	32,49	P
641	Darba telpa Mikrobioloģijas kat. (LUMBI)	12,90	P
642	Darba telpa Mikrobioloģijas kat. (LUMBI)	13,38	P
643	Katēras vad. kat. (CDP kat.)	13,33	P
644	Katēras vad. kab. ( Mikrobioloģijas kat.)	9,46	P
645	Auditorija	64,10	A
646	Auditorija	44,82	A
647	Mācību lab. CDP	14,28	L3
648	Mācību lab. CDP	36,29	L3
649	Palīg. CDP	23,69	Bc2
650	Profesoru kab.	13,33	P
651	Katēras vad. kab.	13,76	P
652	Prasniecību telpa	8,60	P
653	Katēras vad. kab.	9,89	P
654	Prasniecību telpa	18,06	P
655	Katēras vad. kab.	11,62	P
656	Seminaru telpa	33,76	A4
657	LLUMBI vadības kab	15,54	P
658	LLUMBI vadības kab	16,12	P
659	Dekāna palīgā kabinet	12,32	P
660	Secrētāris	19,54	P
661	Dekāna kabinets	16,65	P
662	Katēras vad. kab. (mikrobioloģijas kat.)	10,28	P
663	Prasniecību telpa (mikrobioloģijas kat.)	12,28	P
664	Prasniecību telpa (Sūtnikas un etol. kat.)	12,60	P
665	Prasniecību telpa	7,60	P
666	Profesoru kab.	7,80	P
667	Apdzīvot. kab.	7,80	P
668	Darba t.	8,58	P
669	Darba t.	7,02	P
670	Darba t. - infrasarkn. spektrm.	10,43	SpT
		<b>Telpu kopējā platība</b>	<b>1498,26 m<sup>2</sup></b>

NR.	TELPAI NOSAUKUMS	PLATĪBA, m <sup>2</sup>	FUNKC. GR.
671	Galerija	48,73	K2
672	Vīķertis	10,52	K
673	Tehniskā telpa (VS)	3,54	T
674	Galerija	53,76	K2
675	Kāpņu telpa	6,19	K
676	Galerija	64,08	K2
677	Tehniskā telpa (EL un VS)	7,08	T
678	Tuālets	18,84	H
679	Apkopes inventāra telpa	2,62	Sm
680	Apkopes inventāra telpa	3,12	Sm
681	Tuālets	19,81	H
682	Kāpņu telpa	7,25	K
683	Halotejs	106,85	S
684	Galerija	75,84	K2
685	Galerija	63,01	K2
		<b>Kopējais telpu platība</b>	<b>2113,14 m<sup>2</sup></b>
		<b>6. stāva kopējā platība</b>	<b>1498,26 m<sup>2</sup></b>
686	Balkons	7,62	Ar
687	Balkons	7,14	Ar
		<b>6. stāva ārā platība</b>	<b>14,98 m<sup>2</sup></b>

- telpu funkcija un plānojums saglabāts
- likvidētas telpas
- tēplām mainīta funkcija
- tēplām saglabāta funkcija, veiktas telpu pārplānojums

## 6. STĀVA PLĀNS

### SP IZMAIŅU RISINĀJUMS



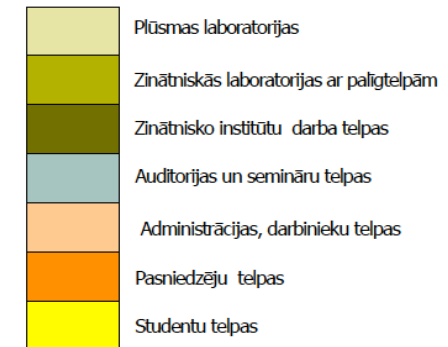
#### Šķiņu projekta izmaiņas 6. stāvā:

1. Samazinātas stāvu platības, likvidējot dekanāta telpu grupu starp asīm G - E un 12 -13 (kopumā ap 110m<sup>2</sup>).
2. Saglabājot telpu grupas, tām veikts pārplānojums - optimizējot auditoriju un darba telpu ietilpību.
3. Telpu Nr. 645 paredzēt kā auditoriju 50 vietām, bet ja nepieciešams iespējams nomainīt pret plūsmas laboratoriju.

#### 6. STĀVA TĒLPU EKSPĪKĀCIJA

NR.	TĒLPAS NOSAUKUMS	PLATĪBA, m <sup>2</sup>	FUNKC. GR.
601	Studentu patstāvīgi darba telpa	53.66	Bp
602	Mesabūvniecības un siltumapgādes sistēmas telpa	22.23	L
603	Mikrobioloģijas laboratorija	13.26	L
604	Mikrobioloģijas laboratorija	14.20	K2
605	Ķīmijas un analīzes telpa	7.60	Bp2
606	Īstenošanas laboratorija	17.10	L
607	Prelekcijas	13.73	L
608	Sanitārā mazgātava	9.84	H
609	Mācību laboratorija	76.38	L
610	Zinātniskā lab. (zoo-ār. telpa, ekol. kat.)	38.24	L
611	Zinātniskā lab. (zoo-ār. telpa, ekol. kat.)	37.74	L
612	Zinātniskā lab. (zoo-ār. telpa, ekol. kat.)	16.07	L
613	Zinātniskā lab. (zoo-ār. telpa, ekol. kat.)	19.82	A2
614	Zinātniskā lab. (zoo-ār. telpa, ekol. kat.)	18.26	L
615	Zinātniskā lab. (zoo-ār. telpa, ekol. kat.)	17.02	L
616	Zinātniskā lab. (zoo-ār. telpa, ekol. kat.)	14.31	L
617	Zinātniskā lab. (zoo-ār. telpa, ekol. kat.)	26.92	L
618	Zinātniskā lab. (zoo-ār. telpa, ekol. kat.)	46.00	L
619	Zinātniskā lab. (zoo-ār. telpa, ekol. kat.)	30.30	L
620	Ķīmijas un analīzes telpa (zoo-ār. telpa, ekol. kat.)	4.94	L
621	Labdarības telpa	4.42	L
622	Zinātniskā lab. (zoo-ār. telpa, ekol. kat.)	34.52	L
623	Zinātniskā lab. (zoo-ār. telpa, ekol. kat.)	23.01	L
624	Īstenošanas laboratorija (zoo-ār. telpa, ekol. kat.)	46.46	L
625	Īstenošanas laboratorija (zoo-ār. telpa, ekol. kat.)	47.84	L
626	Zinātniskā lab. (zoo-ār. telpa, ekol. kat.)	36.74	L
627	Zinātniskā lab. (zoo-ār. telpa, ekol. kat.)	23.66	L
628	Darba telpa (LUMB)	17.29	L
629	HPLC (LUMB)	34.96	L
630	HPLC (LUMB)	39.90	L
631	Fermentācijas telpa (LUMB)	19.24	L
632	Mikroorganismu kultūras telpa (LUMB)	39.87	L
633	Ogļskābes baktēriju kultūras telpa (LUMB)	37.72	L
634	Mikroorganismu kultūras telpa (LUMB)	36.42	L
635	Vides mikrobioloģijas telpa (LUMB)	28.58	L
636	Mikrobioloģijas kat. telpa	14.94	L
637	Īstenošanas laboratorija (LUMB)	38.92	L
638	Īstenošanas laboratorija (LUMB)	42.06	L
639	Vitālie	11.75	Bv
640	Darba telpa Mikrobioloģijas kat. telpa (LUMB)	22.49	P
641	Darba telpa Mikrobioloģijas kat. telpa (LUMB)	12.90	P
642	Darba telpa Mikrobioloģijas kat. telpa (LUMB)	13.38	P
643	Pārveidota darba telpa	23.48	P
644	Auditorija	76.86	A
645	Auditorija	43.83	A
647	Mācību lab. CDF	14.25	L3
648	Mācību lab. CDF	36.29	L3
649	Pašmācības telpa	23.69	Bp2
650	Programmas veidošanas telpa	13.33	P
651	Programmas veidošanas telpa	13.76	P
652	Programmas veidošanas telpa	9.59	P
653	Programmas veidošanas telpa	11.07	P
654	Programmas veidošanas telpa	12.46	P
655	Programmas veidošanas telpa	15.58	P
656	Programmas veidošanas telpa	6.39	Bv
657	Programmas veidošanas telpa	15.47	A
658	Programmas veidošanas telpa	11.19	P
659	Pārveidota darba telpa	40.73	P
670	Darba telpa - infrastruktūra	10.63	BpT

NR.	TĒLPAS NOSAUKUMS	PLATĪBA, m <sup>2</sup>	FUNKC. GR.
671	Galvenā	60.37	K2
673	Tehniskā telpa (VE)	2.94	T
674	Galvenā	53.76	K2
675	Ārpus telpa	6.19	K
676	Galvenā	53.76	K2
677	Tehniskā telpa (EL un V)	7.08	T
678	Tuāletes	19.84	H
679	Ārpus inventāra telpa	2.52	Sm
680	Ārpus inventāra telpa	2.51	Sm
681	Tuāletes	19.81	H
682	Ārpus telpa	7.25	K
683	Ārpus telpa	19.00	B
684	Galvenā	75.84	K2
685	Galvenā	114.30	K2
Kopējais telpu platība		6. stāva kopējā platība	
686	Balkons	7.52	Av
687	Balkons	7.14	Av
Kopējais telpu platība		6. stāva Brp platība	14.66




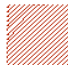




## 7. STĀVA PLĀNS SP RISINĀJUMS



7. STĀVA TĒĻU EKSPĪKĀCIĀLA

NR.	TĒĻA NOSAUKUMS	PLATĪBA, m <sup>2</sup>	FUNKC. GR.	NR.	TĒĻA NOSAUKUMS	PLATĪBA, m <sup>2</sup>	FUNKC. GR.
701	Studentu individuāla darba telpa - semināru t.	53,66	BP	747	Galērijs	53,76	K2
702	Organizāciju un reģistrācijas telpa, māc. laboratorija	92,24	L	748	Vidējais	15,52	K
703	Organizāciju un reģistrācijas telpa, māc. laboratorija	58,50	L	749	Tehniskā telpa (VS)	3,54	T
704	Organizāciju un reģistrācijas telpa, māc. laboratorija	58,10	L	750	Halle - arhiv.	100,22	S
705	Organizāciju un reģistrācijas telpa, māc. laboratorija	61,62	L	751	Kāpņu telpa	7,25	K
706	Sagatavošana	19,82	L	752	Galērijs	75,79	K2
707	Smalkās org. sintēzes analīze, laboratorija	61,34	L	753	Tehniskā telpa (SL un VS)	7,11	T
708	Auditorija kabīne	8,21	BP	754	Tuālets	18,84	H
709	Uzturēšanās kabīne	8,01	BP	755	Aplūkošanas ievadītāja telpa	2,52	Sm
710	Historiogrāfijas centrs - laboratorija	94,13	L	756	Tuālets	19,81	H
711	Historiogrāfijas centrs - laboratorija	57,07	L	757	Kāpņu telpa	6,19	K
712	Pakalpojuma telpa laboratorija	87,87	L	758	Galērijs	64,08	K2
713	Sagatavošana	14,30	L	759	Galērijs	48,73	K2
714	Skaidrojuma programmas laboratorija	70,78	L	760	Galērijs	83,01	K2
715	Kvantitatīvās analīzes laboratorija	76,62	L		<b>Kopējais telpu platība</b>	<b>601,87</b>	
716	Sagatavošana	14,30	L		<b>7. stāva kopējā platība</b>	<b>2188,88</b>	
717	Matrīcu analītiskās tīrīšanas laboratorija	92,45	L	761	Balkons	7,54	Ar
718	Paraugu saglabāšana	58,48	L	762	Balkons	7,52	Ar
719	Sagatavošana	14,94	L		<b>7. stāva ārā platība</b>	<b>14,06</b>	
720	Spektrometriskās analīzes laboratorija	83,12	L				
721	Personāla virtuve	11,75	BV				
722	Personāla apģūrbas telpa	22,49	BP				
723	Kabīnē	12,95	P				
724	Kabīnē	13,33	P				
725	Kabīnē	13,33	P				
726	Kabīnē	9,46	P				
727	Auditorija 60 vietām	103,25	A				
728	Semināra telpa 30 vietām	51,9	A				
729	Semināra telpa 30 vietām	61,64	A				
730	Kabīnē	18,92	P				
731	Kabīnē	17,20	P				
732	Kabīnē	19,35	P				
733	Laborat. vad. un laborantu telpa	20,55	P				
734	Aprūpētāja telpa - semināru telpa	33,78	P				
735	Administrācijas telpa	31,09	P				
736	Sekretariāts	19,57	P				
737	Dežurā kabīnē	18,07	P				
738	Dežurā vietnieka kabīnē	12,32	P				
739	Laborat. vad. un laborantu telpa	16,42	P				
740	Kabīnē	8,19	P				
741	Kabīnē	15,16	P				
742	Kabīnē	7,80	P				
743	Kabīnē	7,80	P				
744	Kabīnē	16,77	P				
745	Kabīnē	17,94	P				
746	Telpa ierīto glab. novietolai	2,52	T				
	<b>Telpu kopējā platība</b>	<b>1882,61</b>					

-  telpu funkcija un plānojums saglabāts
-  likvidētas telpas
-  tēplām mainīta funkcija
-  tēplām saglabāta funkcija, veiktas telpu pārplānojums

### Skīču projekta izmaiņas 7. stāvā:

1. Samazinātas stāvu platības, likvidējot dekanāta telpu grupu starp asīm G - E un 12 -13 (kopumā ap 110m<sup>2</sup>).
2. Izvietotas plūsmu laboratorijas asīs 4I - 7I un H-D.
3. Saglabājot telpu grupas, tām veikts pārplānojums - optimizējot auditoriju un darba telpu ietilpību.

## 7. STĀVA PLĀNS

### SP IZMAIŅU RISINĀJUMS



#### Skiču projekta izmaiņas 7. stāvā:

1. Samazinātas stāvu platības, likvidējot dekanāta telpu grupu starp asīm G - E un 12 -13 (kopumā ap 110m<sup>2</sup>).
2. Izvietotas plūsmu laboratorijas asīs 4I - 7I un H-D.
3. Saglabājot telpu grupas, tām veikts pārplānojums - optimizējot auditoriju un darba telpu ietilpību.

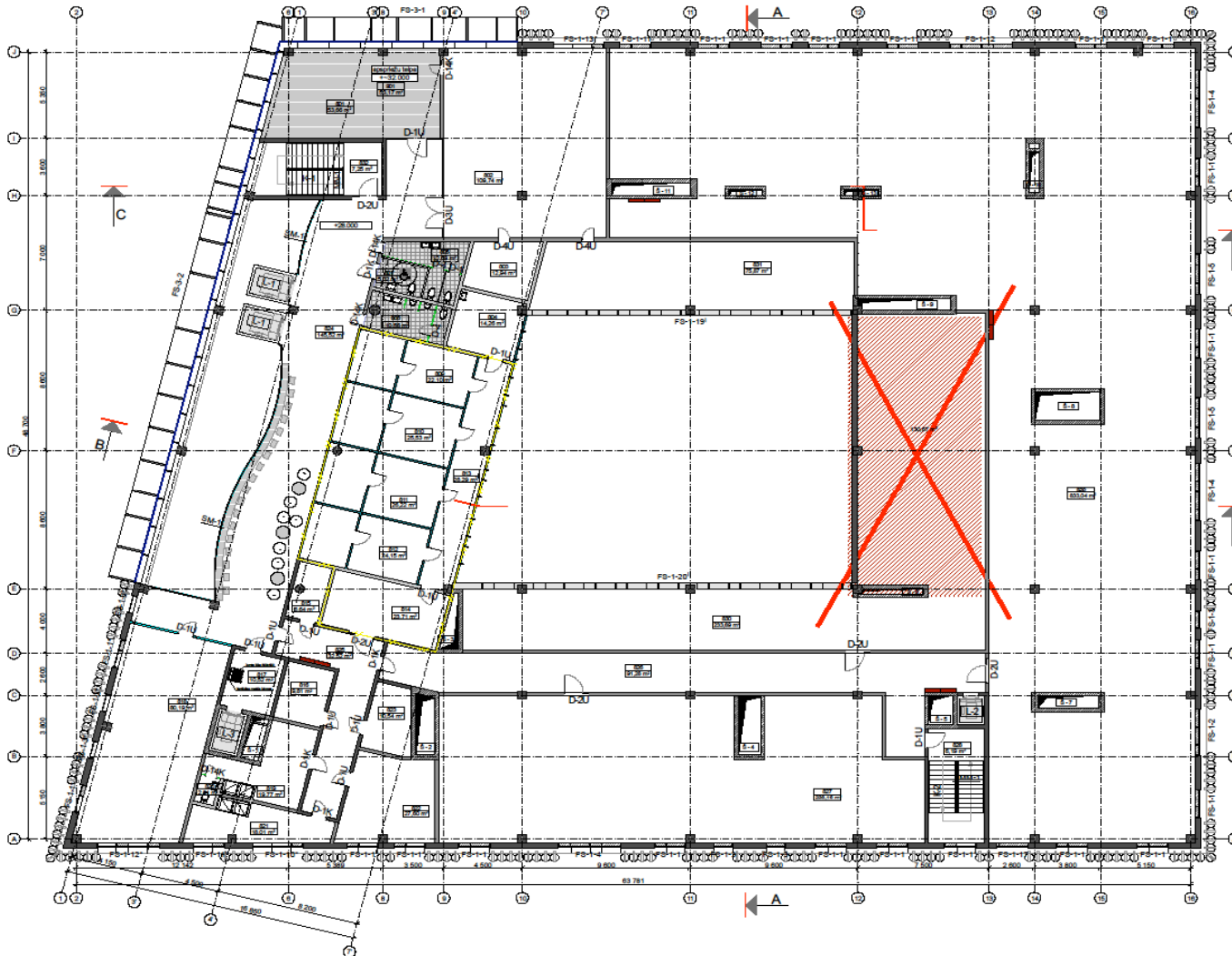
#### 7. STĀVA TĒĻU EKSPĻIKĀCIJA

NR.	TĒĻAS NOSAUKUMS	PLATĪBA, m <sup>2</sup>	FUNKC. GR.
701	Studentu individuāla darba telpa - semināru t.	53.66 m <sup>2</sup>	IB
702	Plūsmas laboratorija	90.04 m <sup>2</sup>	L
703	Organizācija un māc. šķ. zin. laboratorija	53.50 m <sup>2</sup>	L
704	Organizācija un māc. šķ. zin. laboratorija	58.10 m <sup>2</sup>	L
705	Organizācija un māc. šķ. zin. laboratorija	61.52 m <sup>2</sup>	L
706	Sagatavotava	19.82 m <sup>2</sup>	L
707	Smaļšā org. struktūras zinātn. laboratorija	61.34 m <sup>2</sup>	L
708	Auditorijas kabīne	8.21 m <sup>2</sup>	SPF
709	Uzturēšanās kabīne	9.01 m <sup>2</sup>	SPF
710	Hromatogrāfijas centrs - laboratorija	94.13 m <sup>2</sup>	L
711	Hromatogrāfijas centrs - laboratorija	57.07 m <sup>2</sup>	L
712	Pasākuma šķirnes auditorija	87.87 m <sup>2</sup>	L
713	Sagatavotava	14.30 m <sup>2</sup>	L
714	Skaudāžu pētījumu laboratorija	70.78 m <sup>2</sup>	L
715	Kvantitatīvās analīzes laboratorija	76.62 m <sup>2</sup>	L
716	Sagatavotava	14.30 m <sup>2</sup>	L
717	Instrumentālās analīzes laboratorija	92.46 m <sup>2</sup>	L
718	Pasākumu sagatavotava	58.48 m <sup>2</sup>	L
719	Sagatavotava	14.34 m <sup>2</sup>	L
720	Spējamatvērisko analīžu laboratorija	83.12 m <sup>2</sup>	L
721	Auditorija 30 vietām	56.74 m <sup>2</sup>	A
722	Pasākumu darba telpa	37.28 m <sup>2</sup>	P
723	Plūsmas laboratorija	77.82 m <sup>2</sup>	L
724	Plūsmas laboratorija	65.21 m <sup>2</sup>	L
725	Plūsmas laboratorija	83.93 m <sup>2</sup>	L
726	Laborantu telpa	19.86 m <sup>2</sup>	L
727	Programmas vadītāja kabīne	13.25 m <sup>2</sup>	P
728	Programmas vadītāja kabīne	11.14 m <sup>2</sup>	P
729	Programmas vadītāja kabīne	12.18 m <sup>2</sup>	P
730	Apziņošanas telpa ar bērnā vīrieti	15.68 m <sup>2</sup>	A
731	Slēp vīrieti	8.53 m <sup>2</sup>	BV
732	Apziņošanas telpa	15.47 m <sup>2</sup>	A
733	Pasākumu darba telpa	36.78 m <sup>2</sup>	P
734	Laborantu telpa	17.99 m <sup>2</sup>	L

Telpu kopējā platība, m <sup>2</sup>		
NR.	TĒĻAS NOSAUKUMS	FUNKC. GR.
747	Galerija	KZ
748	Tehniskā telpa (VS)	T
749	Halle - atp.	S
751	Klāstu telpa	K
752	Galerija	KZ
753	Tehniskā telpa (EL un VS)	T
754	Tualetes	H
755	Apziņošanas telpa	Sm
756	Tualetes	H
757	Klāstu telpa	K
758	Galerija	KZ
759	Galerija	KZ
760	Galerija	KZ
Kopējais telpu platība:		601.87 m <sup>2</sup>
7.stāva kopējā platība:		2183.88 m <sup>2</sup>
761	Balkons	Ar
762	Balkons	Ar
7.stāva šķ. platība:		14.88 m <sup>2</sup>

	Plūsmas laboratorijas
	Zinātniskās laboratorijas ar paligtelpām
	Zinātnisko institūtu darba telpas
	Auditorijas un semināru telpas
	Administrācijas, darbinieku telpas
	Pasniedzēju telpas
	Studentu telpas

## 8. STĀVA PLĀNS SP RISINĀJUMS



8. STĀVATĒĻU EKSPĻIKĀCIJA

NR.	TĒĻPĀNOGAUKUMS	PLĀTBĀ, m <sup>2</sup>	PROJ. NR.	FUNKC. GR.
801	Aprēķināta telpa	53,66 m <sup>2</sup>		Ap
802	Saņemšanas/konferenču telpa	109,74 m <sup>2</sup>		A
803	Palāts	12,94 m <sup>2</sup>		Sm
804	Palāts	14,26 m <sup>2</sup>		Sm
805	WC	10,69 m <sup>2</sup>		H
806	WC	10,66 m <sup>2</sup>		H
807	WC	5,32 m <sup>2</sup>		H
809	Zāle, laboratorijas situācija	22,10 m <sup>2</sup>	3	GR
810	Zāle, laboratorijas situācija	25,59 m <sup>2</sup>	3	GR
811	Zāle, laboratorijas situācija	25,52 m <sup>2</sup>	3	GR
812	Zāle, laboratorijas situācija	24,16 m <sup>2</sup>	3	GR
813	Zāle, laboratorijas situācija	28,29 m <sup>2</sup>	3	GR
814	Palāts	23,71 m <sup>2</sup>	3	Sm
815	Palāts	6,64 m <sup>2</sup>		Sm
816	Palāts	9,81 m <sup>2</sup>		Sm
817	Prekštelpa	10,52 m <sup>2</sup>		K
818	Sporta nod. zāle	60,19 m <sup>2</sup>		Spt
819	Galvenā	19,77 m <sup>2</sup>		H
820	WC	2,19 m <sup>2</sup>		H
821	Ģirtuve	18,01 m <sup>2</sup>		H
822	Ģirtuve	27,60 m <sup>2</sup>		Sm
823	Ģirtuve	10,54 m <sup>2</sup>		Sm
Telpu kopējā platība		662,63 m <sup>2</sup>		

NR.	TĒĻPĀNOGAUKUMS	PLĀTBĀ, m <sup>2</sup>	FUNKC. GR.
824	Veikals	145,52 m <sup>2</sup>	S
825	Galvenā	32,52 m <sup>2</sup>	K2
826	Galvenā	91,28 m <sup>2</sup>	K2
827	Tarznā telpa veiktuvēd.	238,16 m <sup>2</sup>	T
828	Kāpņu telpa	6,19 m <sup>2</sup>	K
829	Tarznā telpa veiktuvēd.	833,04 m <sup>2</sup>	T
830	Palāts	233,66 m <sup>2</sup>	T
831	Palāts	75,87 m <sup>2</sup>	T
832	Kāpņu telpa	7,25 m <sup>2</sup>	K
Koplietošanas telpu platība		1988,48 m <sup>2</sup>	
8.stāva kopējā platība		2218,02 m <sup>2</sup>	

PAGRABA UN 8 STĀVS 6 projektiem

Projekta zonas atrašanās vieta	Apmērojums projekta zonā	Projekta Nr. un nosaukums
Pagraba stāvs		1. Enerģijas un vides resursi
Pagraba stāvs		2. Farmācija un biomedicīna
8. stāvs		3. Lauksaimniecība un pārtika
Pagraba stāvs		4. Mēģu un ūdens resursi
Pagraba stāvs		5. Neurostruktūras un daudzfunkcionālie materiāli
Pagraba stāvs		6. Subiedrības veselības un ģenētiskā medicīna

	telpu funkcija un plānojums saglabāts
	likvidētas telpas

### Skiču projekta izmaiņas 8. stāvā:

- Samazinātas stāvu platības, likvidējot dekanāta telpu grupu starp asīm G - E un 12 -13 (kopumā ap 110m<sup>2</sup>).
- Aprēķināta tehnisko telpu un palīgtelpu kopplatība 275,0 m<sup>2</sup> telpām, kas zemākas par 2,0 m.



## 8. STĀVA PLĀNS

### SP IZMAIŅU RISINĀJUMS



8. STĀVATĒĻU EKSPĪKĀCIJA

NĒ.	TĒĻA NOSAUKUMS	PLATĪBA, m <sup>2</sup>	PROJ. NR.	FUNKC. GR.
801	Apturēti telpas	53,66 m <sup>2</sup>		A
802	Semināru/konferenču telpa	122,62 m <sup>2</sup>		A
803	Palāgs	12,94 m <sup>2</sup>		Sm
804	Palāgs	14,26 m <sup>2</sup>		Sm
805	WC	10,69 m <sup>2</sup>		H
806	WC	10,96 m <sup>2</sup>		H
807	WC	5,32 m <sup>2</sup>		H
808	Zinātniskās, izmantojamās atbūtnes	22,10 m <sup>2</sup>	3	SR
810	Zinātniskās, izmantojamās atbūtnes	25,53 m <sup>2</sup>	3	SR
811	Zinātniskās, izmantojamās atbūtnes	26,22 m <sup>2</sup>	3	SR
812	Zinātniskās, izmantojamās atbūtnes	24,15 m <sup>2</sup>	3	SR
813	Zinātniskās, izmantojamās atbūtnes	28,29 m <sup>2</sup>	3	SR
814	Palāgs	22,71 m <sup>2</sup>	3	Sm
815	Palāgs	6,64 m <sup>2</sup>	3	Sm
816	Halde	9,81 m <sup>2</sup>		Sm
817	Pasnieguma	10,52 m <sup>2</sup>		K
818	Sporta nod. zāle	80,19 m <sup>2</sup>		SpT
819	Ģitāru	19,77 m <sup>2</sup>		H
820	WC	2,19 m <sup>2</sup>		H
821	Ģitāru	19,01 m <sup>2</sup>		H
822	Halde	27,60 m <sup>2</sup>		Sm
823	Halde	10,54 m <sup>2</sup>		Sm
801	Apturēti telpas	13,16 m <sup>2</sup>		A
Telpu kopējā platība		m <sup>2</sup>		

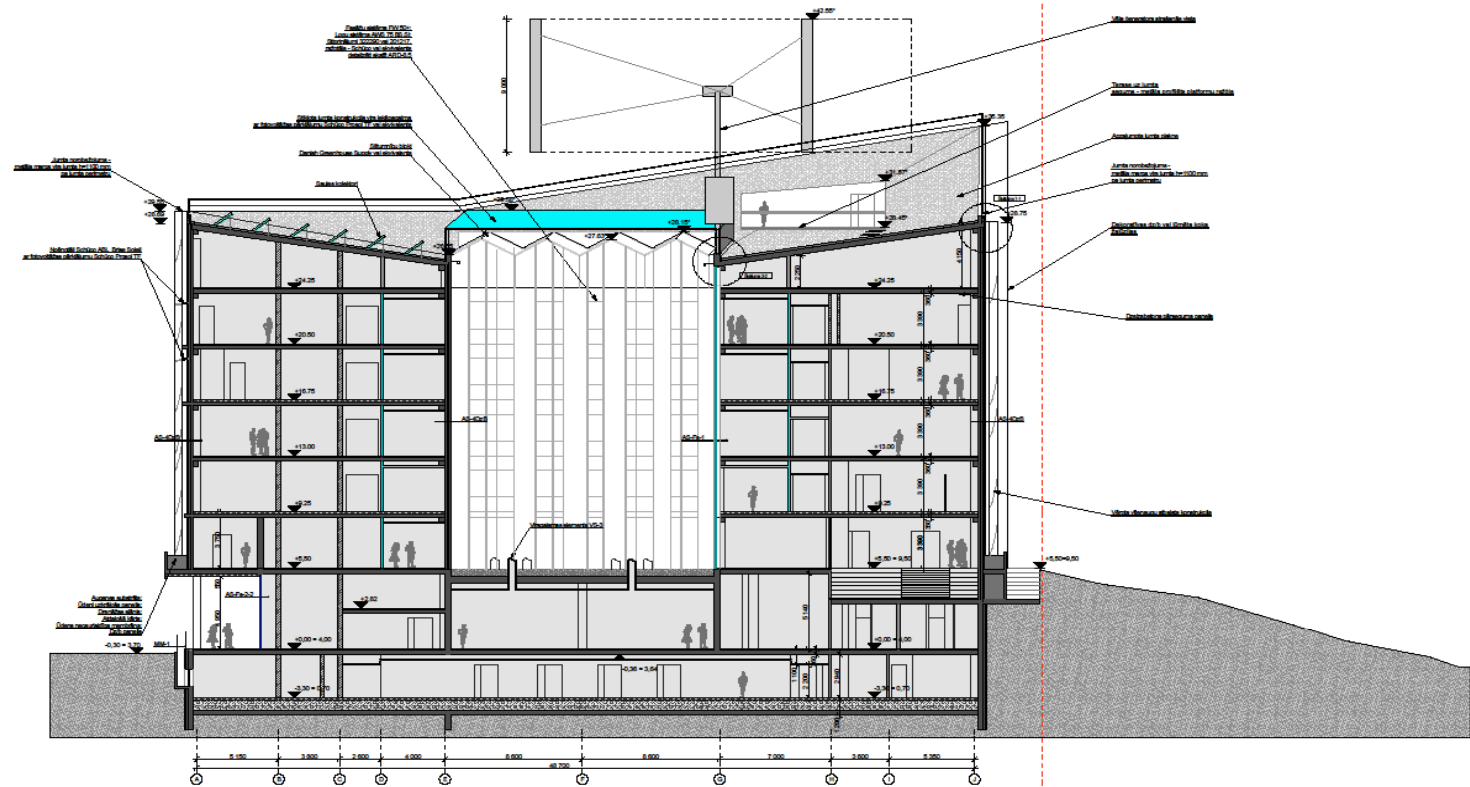
NĒ.	TĒĻA NOSAUKUMS	PLATĪBA, m <sup>2</sup>	FUNKC. GR.
804	Vestibē	96,04 m <sup>2</sup>	S
805	Ģitāru	32,52 m <sup>2</sup>	K2
806	Ģitāru	91,28 m <sup>2</sup>	K2
807	Talrobu telpa veiktamērn	236,16 m <sup>2</sup>	T
808	Kārbu telpa	6,19 m <sup>2</sup>	K
809	Talrobu telpa veiktamērn	533,29 m <sup>2</sup>	T
830	Palāgs	116,45 m <sup>2</sup>	T
831	Palāgs	75,87 m <sup>2</sup>	T
832	Kārbu telpa	7,25 m <sup>2</sup>	K
Kopējais telpu platība		1984,49 m <sup>2</sup>	
S. telpu kopējā platība		2218,62 m <sup>2</sup>	

	Pļūsmas laboratorijas
	Zinātniskās laboratorijas ar palīgtelpām
	Zinātnisko institūtu darba telpas
	Auditorijas un semināru telpas
	Administrācijas, darbinieku telpas
	Pasniegēju telpas
	Studentu telpas

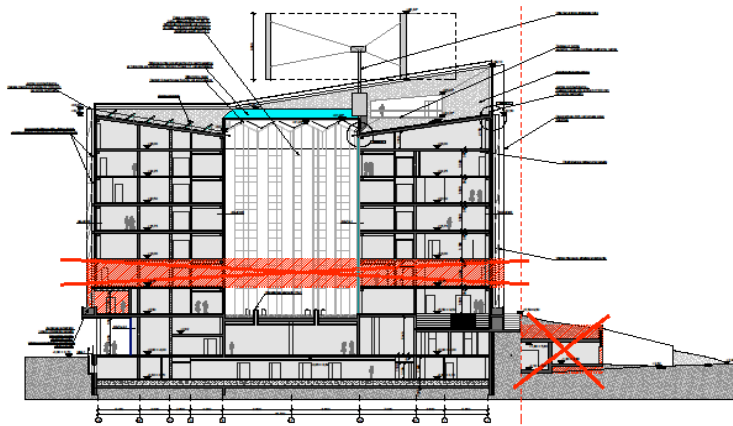
### Skiču projekta izmaiņas 8. stāvā:

1. Samazinātas stāvu platības, likvidējot dekanāta telpu grupu starp asīm G - E un 12 -13 (kopumā ap 110m<sup>2</sup>).
2. Aprēķināta tehnisko telpu un palīgtelpu kopplatība 275,0 m<sup>2</sup> telpām, kas zemākas par 2,0 m.

GRIEZUMS A-A

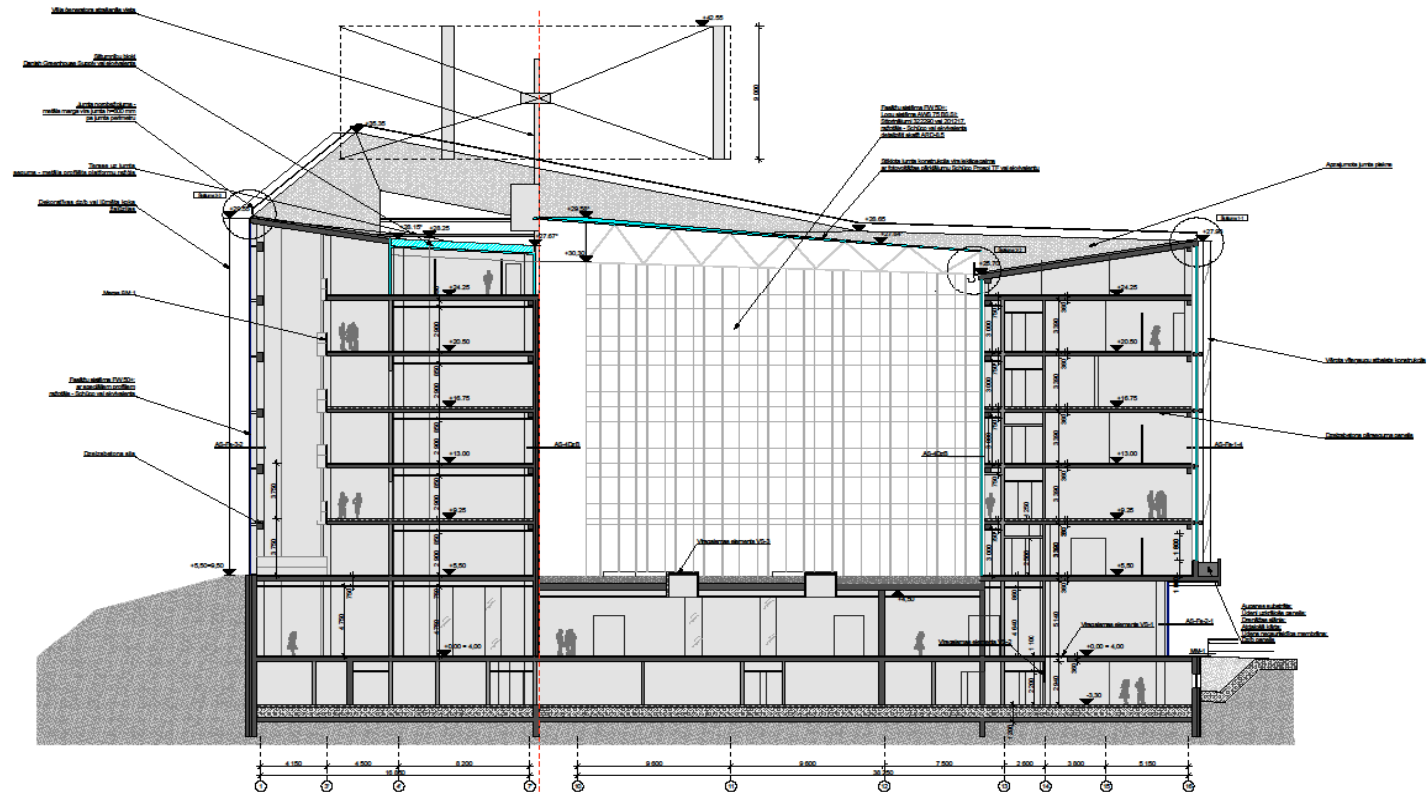


SP IZMAIŅU RISINĀJUMS

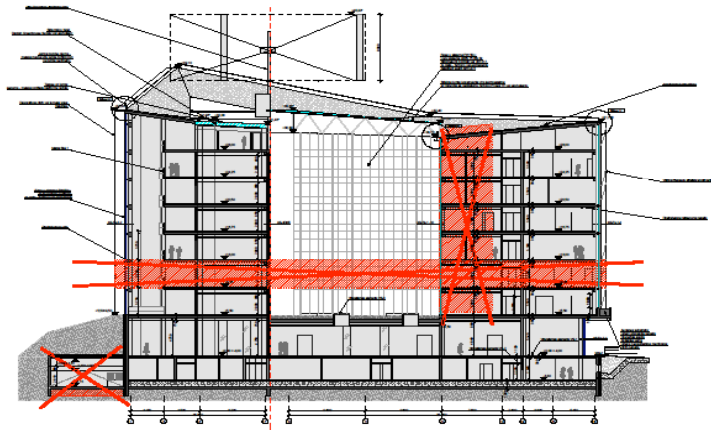


SP RISINĀJUMS

GRIEZUMS B-B



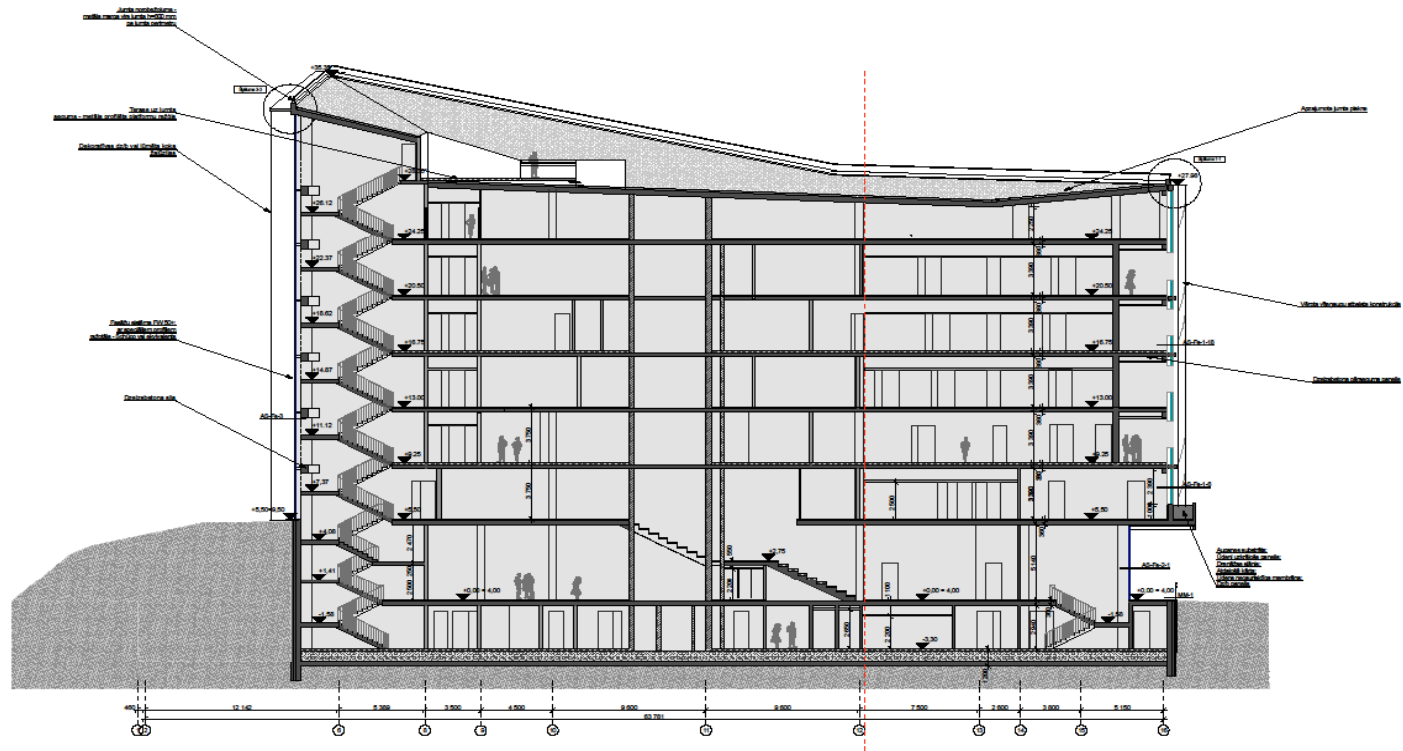
SP IZMAIŅU RISINĀJUMS



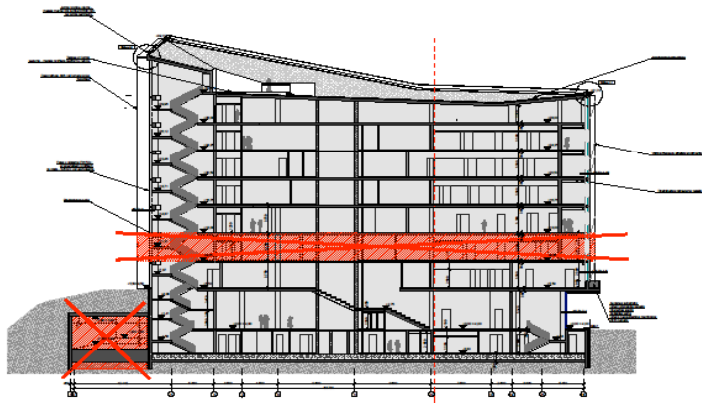
SP RISINĀJUMS



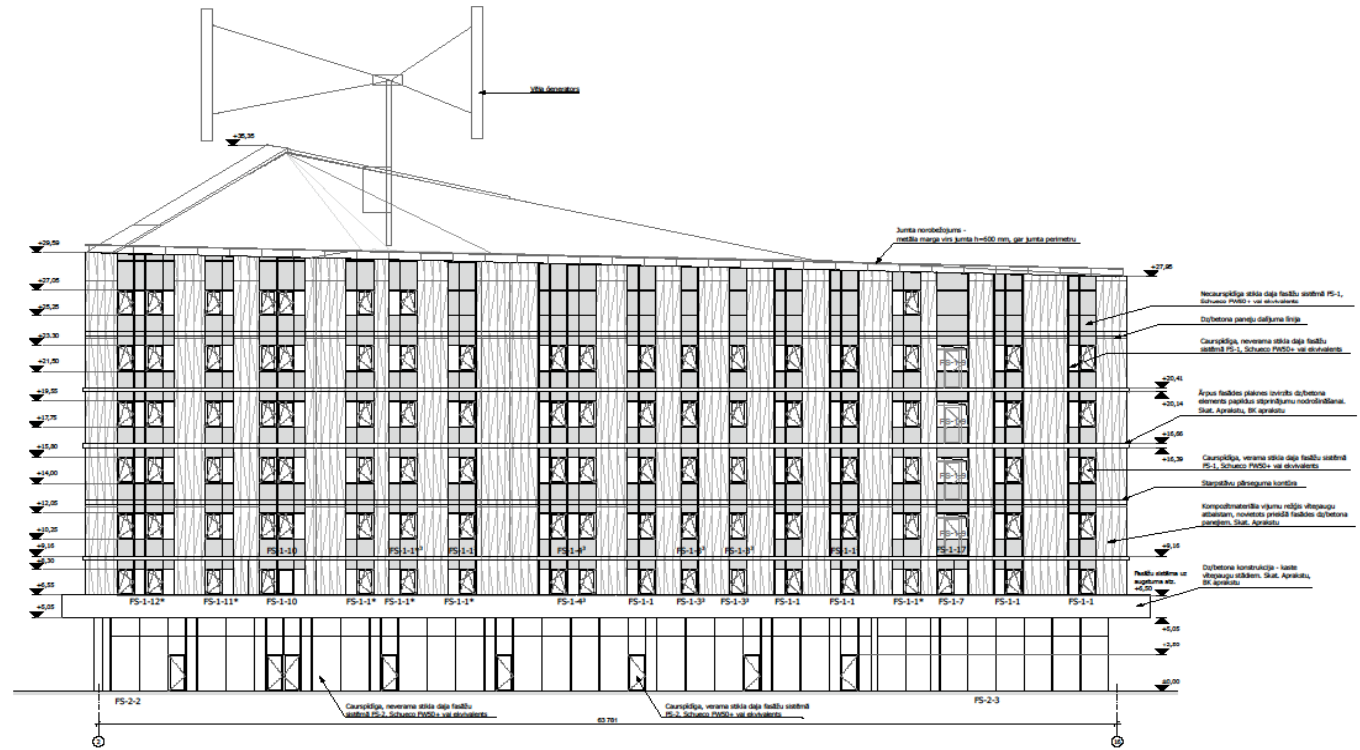
GRIEZUMS C-C



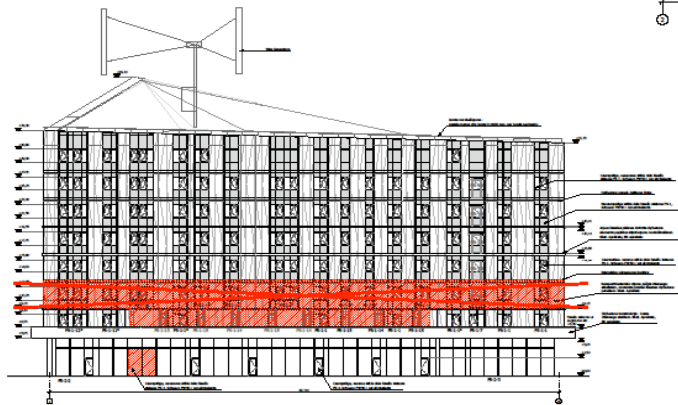
SP IZMAIŅU RISINĀJUMS



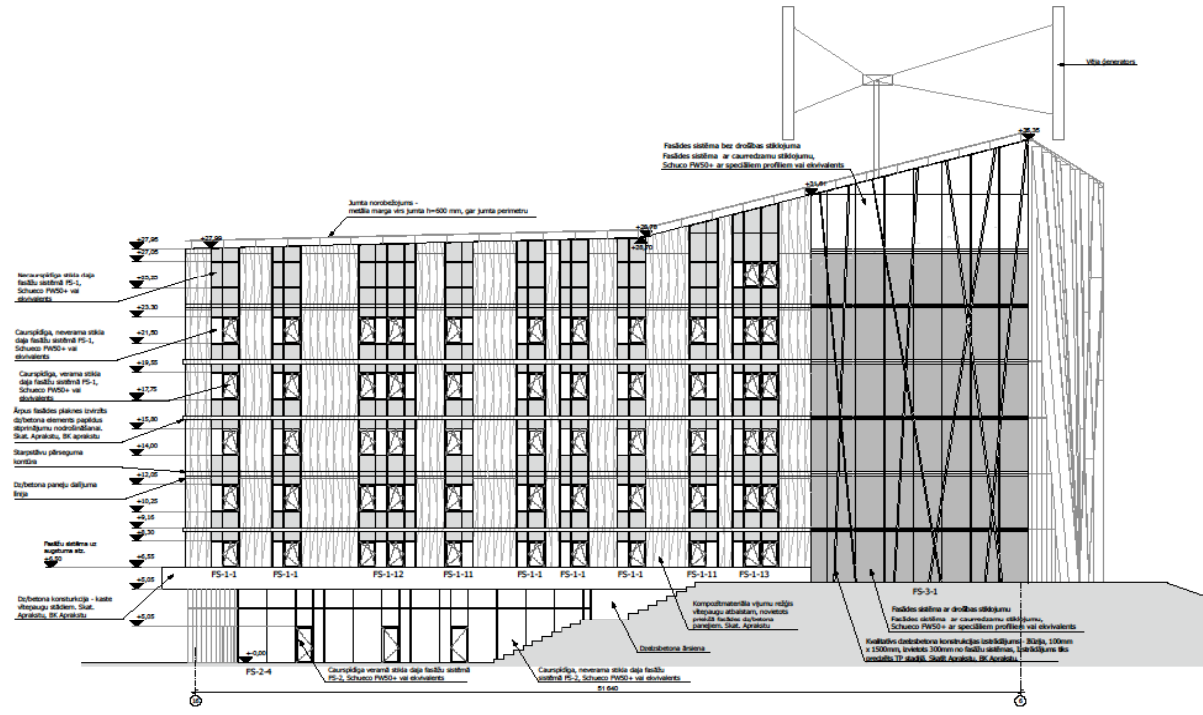
SP RISINĀJUMS



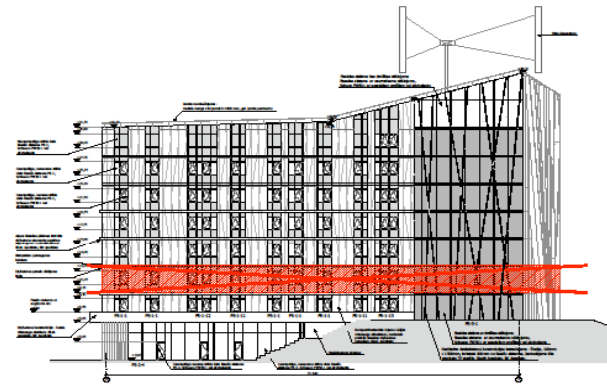
SP IZMAIŅU RISINĀJUMS



SP RISINĀJUMS



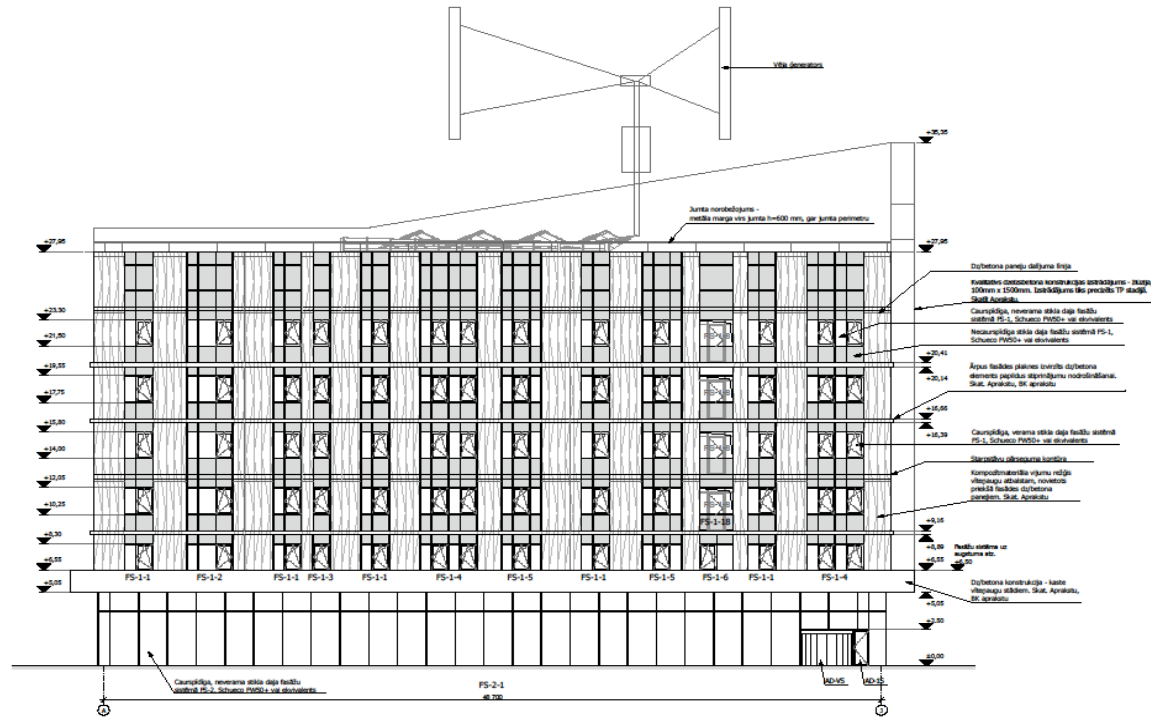
SP IZMAIŅU RISINĀJUMS



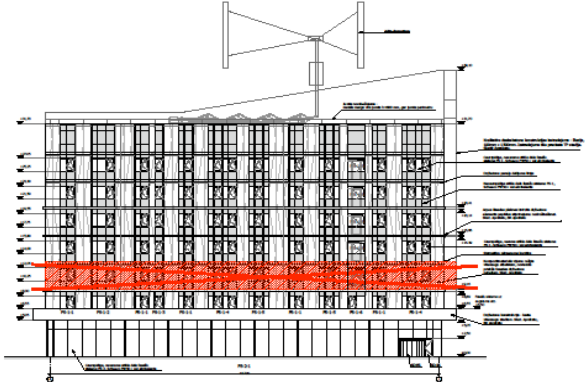
SP RISINĀJUMS



FASĀDE ASĪSA - J

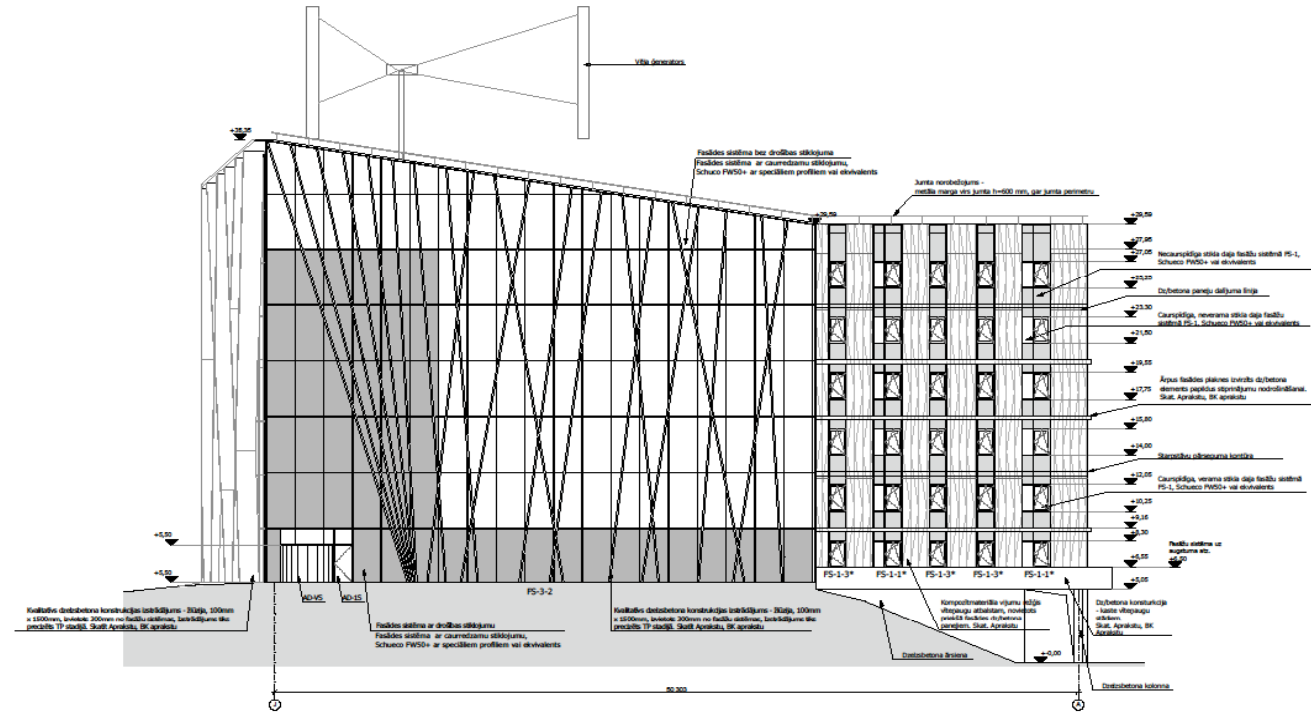


SP IZMAIŅU RISINĀJUMS

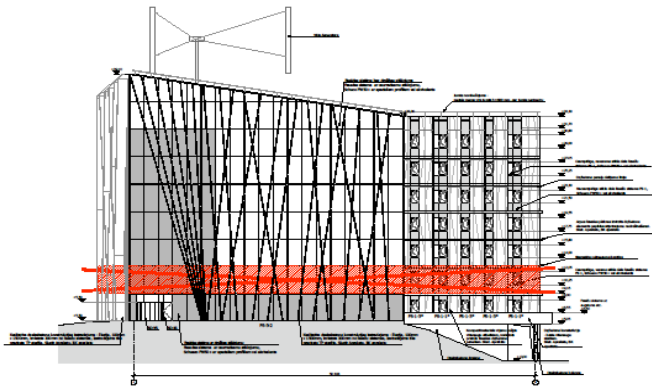


SP RISINĀJUMS

FASĀDE ASĪS J - A



SP IZMAIŅU RISINĀJUMS

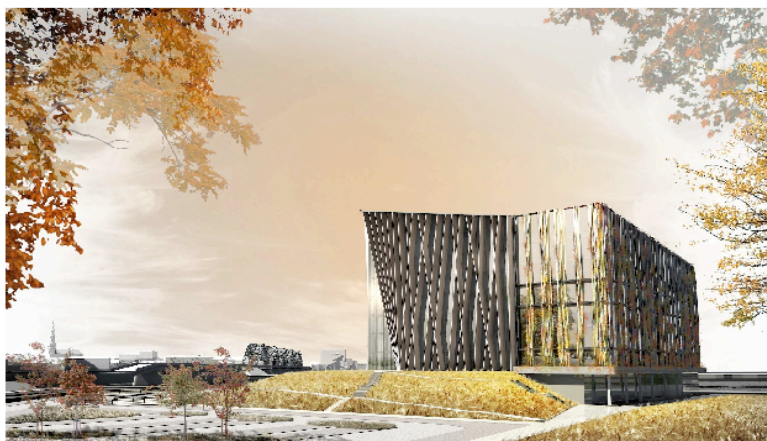


SP RISINĀJUMS

VIZUALIZĀCIJA. SKATS NO DIENVIDRIETUMIEM



SP IZMAIŅU RISINĀJUMS



SP RISINĀJUMS



VIZUALIZĀCIJA. SKATS NO JELGAVAS IELAS



SP IZMAIŅU RISINĀJUMS



SP RISINĀJUMS

## SP izmainītā kopplatība

<b>Virszemes stāvu kopējā platība</b>	<b>14868 m<sup>2</sup></b>
tai skaitā	
tehniskās telpas zemākas par 2 m -	375m <sup>2</sup>
<b>Āra platība -</b>	<b>730m<sup>2</sup></b>
<b>Pagrabstāva kopējā platība –</b>	<b>2736,2 m<sup>2</sup></b>
tai skaitā	
atbrīvotajā zonā izvietojas velonovietne -	320,6 m <sup>2</sup>
tehniskās un ēkas ekspluatāciju nodrošinošās telpas	
un gaiteni (gaiteņu platība 382,5m <sup>2</sup> ) -	1216,5m <sup>2</sup>
no tā atsevišķi izvietojami tipa elementu un	
tikai daļēji slēgtas, ( kopplatība ap 118, 55 m <sup>2</sup> ).	
VNPC 1. līdz 6. projektam telpas -	1199,0m <sup>2</sup>
(izņemot 3.projektu-150m <sup>2</sup> 8.stāvā un 4.projekta daļu-167m <sup>2</sup> 4. stāvā)	

## Lūdzu apstiprināt:

1. Plānojuma izmaiņās- tai skaitā plūsmas laboratoriju skaitu un izvietojumu, kā arī kopīgo auditoriju skaitu un to ietilpību. Lūgums pārbaudīt arī akadēmiskajam personālam un darbiniekiem paredzēto telpu skaitu, jo tālākas izmaiņas nebūs iespējamās nemainot visu katrā stāvā paredzēto vēdināšanas un apgaismes sistēmas shēmu. Akcentējam, ka samazinātajā ēkas apjomā nav izdevies izvietot Optometrijas centra telpas.

2. Uz Aadēmisko centru attiecināmo kopīgo platību.

3. Uz atsevišķajiem projektiem attiecināmo kopīgo platību.

Tā kā projektēšanai paredzētais laiks ir ļoti īss, un, lai uzsāktu inženiertehnisko sadaļu koekciju, nepieciešami precīzi saskaņoti plāna risinājumi, lūdzam precīzi norādīt, kuras no telpām pārvietojamas, kurām maināma platība, u.t.t.

Pasūtītājam nepieciešamās izmaiņas lūdzam sagatavot līdz 16.10.2012, nosūtot uz epastu [zita@versija.lv](mailto:zita@versija.lv)