

# Latvijas Universitātes Bibliotēka

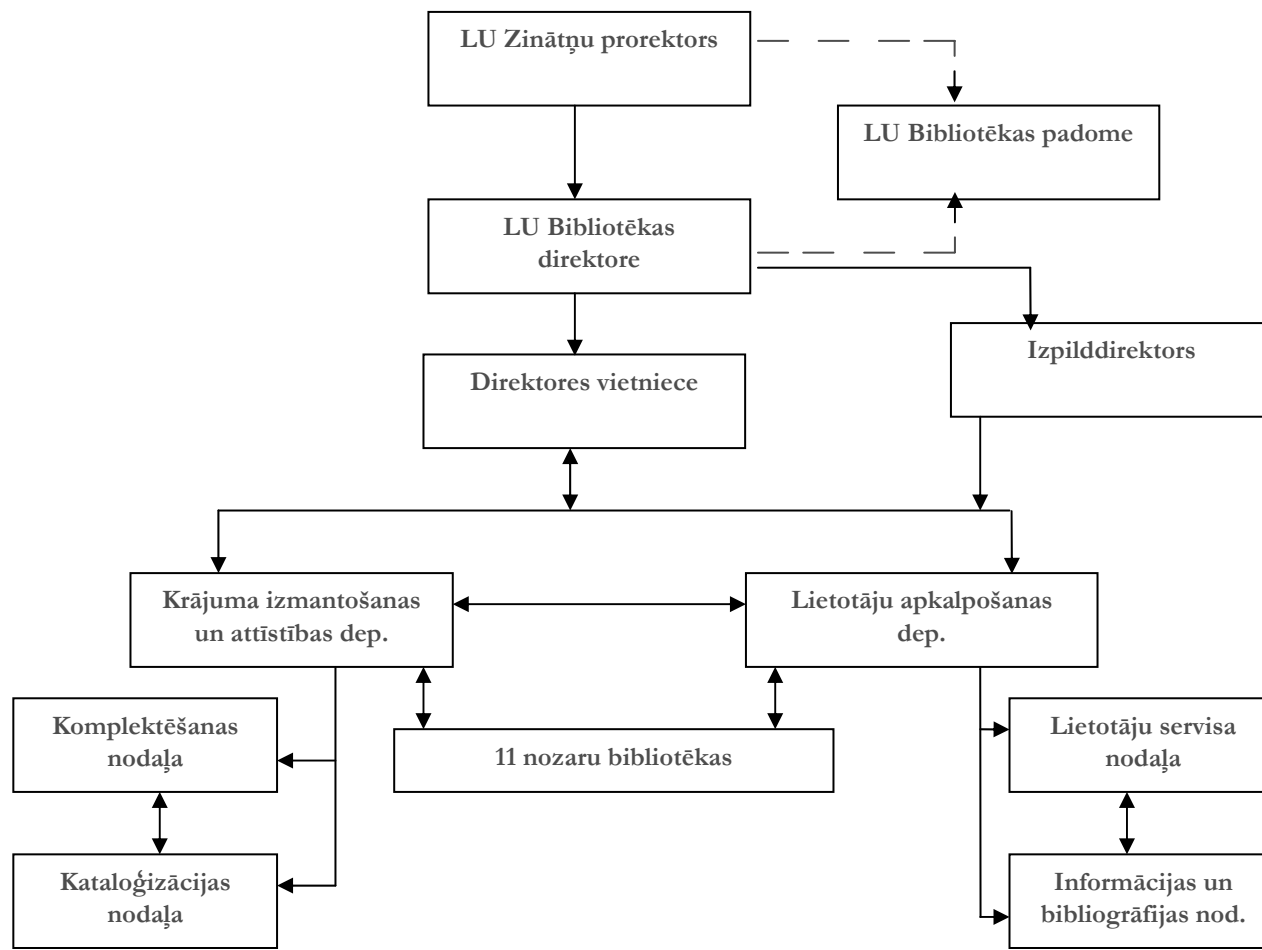


LU Bibliotēkas Centrālās bibliotēkas ēka Kalpaka bulvārī 4

## LU Bibliotēka ir galvenais LU studiju un pētniecības informācijas resursu centrs, kas piedāvā:

- kvalitatīvus, daudzveidīgus un mūsdienīgus pakalpojumus;
- dažādu nozaru iespiestos un elektroniskos informācijas resursus;
- vienotu servisu LU Bibliotēkas Centrālajā bibliotēkā un 11 nozaru bibliotēkās.

# LU Bibliotēkas struktūra



- **1862.** gadā dibināts Rīgas Politehnikums (vēlāk – Rīgas Politehniskais institūts) un uzsākta bibliotēkas veidošana. LU Bibliotēka ir vēsturiskā Rīgas Politehniskā institūta bibliotēkas mantiniece;
- **1919.-1920.** gadā izveidojās pirmās fakultāšu bibliotēkas:
  - Arhitektūras fakultātes bibliotēka;
  - Filoloģijas un filozofijas fakultātes bibliotēka;
  - Inženierzinātņu fakultātes bibliotēka;
  - Ķīmijas fakultātes bibliotēka;
  - Medicīnas fakultātes bibliotēka.
- **1920.** gadā tika dibināta LU Bibliotēkas Centrālā bibliotēka, kas tika izvietota Raiņa bulvārī 19.
- No **1957.** gada LU Bibliotēkas Centrālā bibliotēka atrodas Kalpaka bulvārī 4.

# LU Bibliotēkas vēsture (2)

Savrupnama projekts Kalpaka bulvārī 4 tika izstrādāts 1874. gadā:

- **Arhitekts:** pirmais latviešu profesionālais arhitekts ar akadēmisko izglītību Jānis Frīdrihs Baumanis;



LU Bibliotēkas ēkas Kalpaka bulvārī 4 rekonstrukcijas projekts, 2006

- **Ēkas īpašnieks:** pirmais Rīgas pilsētas galva Ludvigs Vilhelms Kerkoviuss.

# LU Bibliotēkas vēsture (3)



Otrā stāva logs ar smailarku  
pārsedzi



Ozolkoka vītņu kāpnes ar  
virpotiem margu balustriem



Originālās durvis



Griestu polihroms krāsojums, 1890. gads



Durvju fragments

- **Unikāls daudznozaru informācijas resursu krājums:**
  - Plašs Latvijā izdoto izdevumu klāsts (vairāk kā 73 000 eksemplāri);
  - LU zinātniskie raksti;
  - LU izstrādātās un aizstāvētās disertācijas;
  - Periodiskie izdevumi un turpinājumi izdevumi (vairāk kā 65 000 eksemplāri, kuru vidū ir Latvijas lielākie laikraksti un žurnāli);
  - Dailliteratūra;
  - Elektroniskie resursi.



# Nozaru bibliotēkas (1)

- **Bioloģijas zinātņu bibliotēka:**

Vairāk kā 26 000 informācijas resursu eksemplāru, kas aptver tematus vispārīgajā bioloģijā, botānikā, zooloģijā u.c.

- **Daudznozaru bibliotēka: datorika, juridiskās zinātnes, teoloģija:**

Vairāk kā 60 000 informācijas resursu eksemplāru datorzinātnē un datu apstrādē, tiesībās un tiesību zinātnē, astronomijā, reliģijā un teoloģijā u.c.

- **Ekonomikas zinātņu bibliotēka:**

Vairāk kā 44 000 informācijas resursu eksemplāru vadības un ekonomikas zinātnēs, finansēs, grāmatvedībā u.c.



# Nozaru bibliotēkas (2)

- **Fizikas un matemātikas fakultātes bibliotēka:**

Vairāk kā 100 000 informācijas resursu eksemplāru, kas aptver tematus fizikā, tās pamatteorijās, kvantu fizikā, optikā, kodolfizikā u.c.

- **Humanitāro zinātņu bibliotēka:**

Vairāk kā 50 000 informācijas resursu eksemplāru, kas aptver tematus valodniecībā, literatūrzinātnē u.c.



- **Izglītības zinātņu un psiholoģijas bibliotēka:**

Vairāk kā 53 000 informācijas resursu eksemplāru, kas aptver tematus psiholoģijā, izglītībā, izglītības teorijā, didaktikā, mākslā, mākslas teorijā u.c.



- **Ķīmijas zinātņu bibliotēka:**

Vairāk kā 28 000 informācijas resursu eksemplāru, kas aptver tematus ķīmijā, tās vēsturē, fizikālajā ķīmijā, neorganiskajā un organiskajā ķīmijā u.c.

- **Medicīnas bibliotēka:**

Vairāk kā 6 000 informācijas resursu eksemplāru, kas aptver tematus medicīnā, cilvēka bioloģijā, anatomijā, histoloģijā u.c.

- **Sociālo zinātņu fakultātes bibliotēka:**

Vairāk kā 34 000 informācijas resursu eksemplāru, kas aptver tematus sociālajās zinātnēs, bibliotēkzinātnē, bibliogrāfijā, socioloģijā, politikā, politoloģijā, reklāmā, sabiedriskajās attiecībās, žurnālistikā u.c.



- **Zemes un vides zinātnes bibliotēka:**

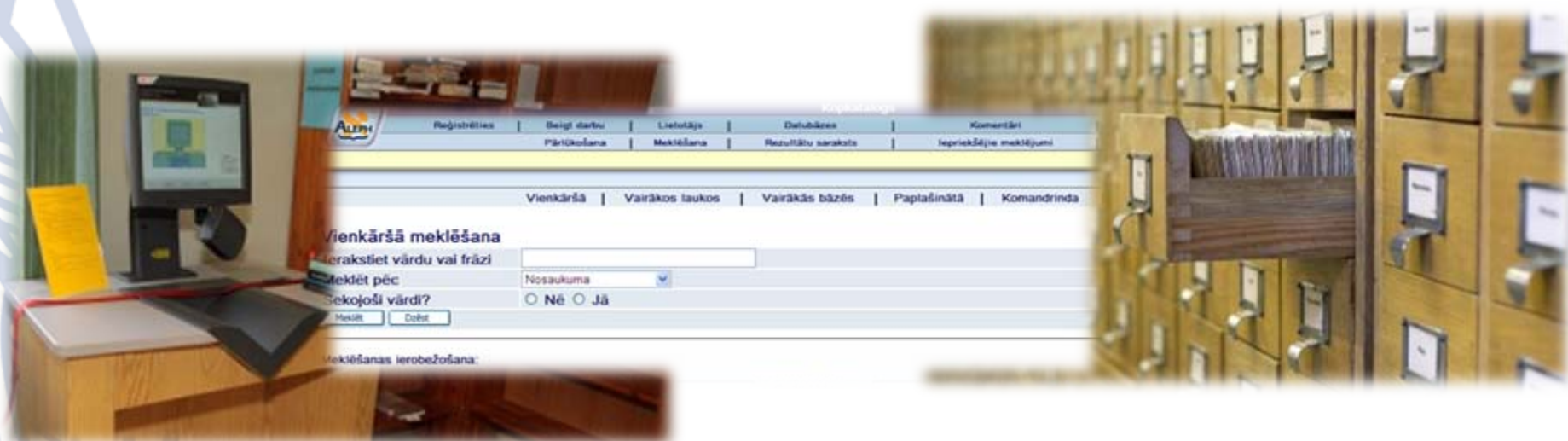
Vairāk kā 18 000 informācijas resursu eksemplāru, kas aptver tematus zemes zinātnēs, ģeofizikā, ģeoķīmijā, ģeogrāfijā u.c., bibliotēkas krājumā ietvertas arī kartes

- **Vēstures un filozofijas zinātņu bibliotēka:**

Vairāk kā 7 000 informācijas resursu eksemplāru, kas aptver tematus arheoloģijā, aizvēsturē, pasaules vēsturē, Latvijas vēsturē, vēsturiskajos laikmetos u.c.



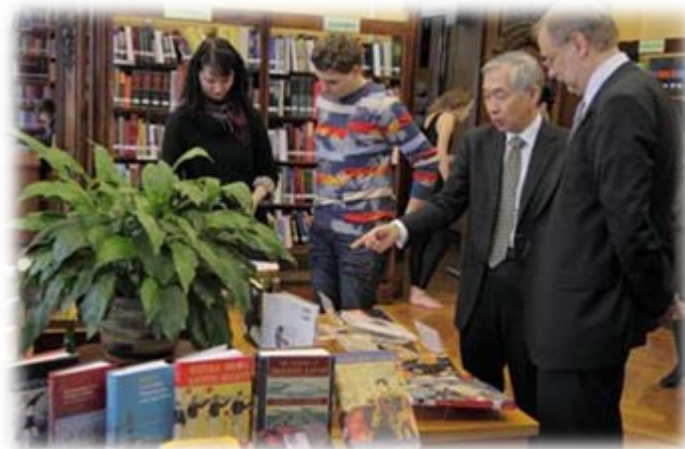
Elektroniskajā kopkatalogā lietotāji veic informācijas resursu meklēšanu, pasūtīšanu un izmantošanas termiņu pagarināšanu (*plašāka informācijas par elektroniskā kopkataloga lietošanu pieejama Bibliotēkas e-kursa prezentācijā [E-kataloga izmantošana](#) un LU portālā*).



# Pamatpakalpojumi

(pieejami bez maksas)

- Uzziņas un konsultācijas;
- Lietotāju apmācības;
- Izstādes;
- Datoru, interneta un pašapkalpošanās skenera izmantošana;
- LU Bibliotēkas veidoto, abonēto, brīvpieejas un izmēģinājuma pieejas datubāzu izmantošana;
- Labiekārtotas darba vietas lasītavās.



# Maksas pakalpojumi

- Informācijas resursu saraksta sastādīšana pēc lietotāja tematiskā pasūtījuma;
- Kopēšana, melnbaltās un krāsainās izdrukas, skenēšana pēc pasūtījuma;
- Referātu, studiju darbu, noslēguma darbu un citu dokumentu iesiešana;
- Grāmatu un žurnālu rakstu pasūtīšana un piegāde no citām Latvijas un ārvalstu bibliotēkām.

[Maksas pakalpojumu cenrādis](#)



# Reģistrēšanās LU Bibliotēkā

- Derīga LU studenta apliecība ir LU Bibliotēkas lasītāja karte;
- [Reģistrēties](#) var LU Bibliotēkas Centrālajā bibliotēkā vai jebkurā nozaru bibliotēkā.
- Kļūstot par Bibliotēkas lietotāju ikvienam ir jāiepazīstas ar [LU Bibliotēkas lietošanas noteikumiem](#). LU Bibliotēka aicina ar tiem iepazīties pirms došanās uz bibliotēku, lai varētu ātrāk veikt reģistrēšanos un tādējādi lietotāji ietaupītu savu laiku.
- [Pārreģistrēties](#) LU bibliotēkā nepieciešams vienu reizi akadēmiskajā gadā

2010. gada galvenie statistiskie rādītāji	Skaitis
Lasītāju skaits	26 500
Apmeklējumu skaits	961 071
Izsniegumu skaits	270 887
<b><i>Krājums (informācijas vienību kopskaits) no tām:</i></b>	<b>1 720 424</b>
grāmatas	1 379 217
seriālizdevumi	335 897
audiovizuālie dokumenti	557
kartogrāfiskie izdevumi	1 257
nošizdevumi	194
attēlizdevumi	605
elektroniskie dokumenti	1 071
rokraksti	30
nepublicētie materiāli	1 280
<b><i>Pieejamo datubāzu skaits no tām:</i></b>	<b>187</b>
abonētās datubāzes	43
izmēģinājuma pieejas datubāzes	31
brīvpieejas datubāzes	113

- Informācijas resursu krājums nodrošina LU studiju un pētniecības darba virzienus;
- Bibliotēkā pieejami vairāk kā 1.7 miljoni drukāto izdevumu, kā arī vairāk kā 100 000 elektronisko resursu;
- Akadēmiskais un vispārējais LU personāls pasūta grāmatas un citus informācijas resursus Bibliotēkas krājuma papildināšanai;
- Jebkurš bibliotēkas lietotājs var ierosināt LU Bibliotēkai iegādāties grāmatu vai citu izdevumu, aizpildot pasūtījuma veidlapu LU portālā.

# LU Bibliotēkas speciālās kolekcijas

- Reto izdevumu un rokrakstu kolekcija;
- LU rektora, profesora Ernesta Felsberga un LU Mākslas kabineta kolekcija;
- Profesora Embrika Stranda bibliotēka;
- Latvijas Universitātes izdevniecības izdevumu kolekcija.



- Digitalizācija ir izdevumu sagatavošana izmantošanai elektroniskā formā, lai tos padarītu lietotājam vieglāk pieejamus.
- LU Bibliotēka digitalizē:
  - LU zinātniskās publikācijas;
  - materiālus LU studiju un pētniecības darbam (attēlu izdevumi u.c.);
  - zinātnes un kultūras vēsturisko mantojumu.

*([LU e-resursu repozitārijā](#), kura veidošana uzsākta 2011. gadā, ir apkopotas un publiski pieejamas LU mācībspēku un pētnieku publikācijas, to skaitā digitalizētās disertācijas.)*

- LU zinātnieku publikāciju un vēstures datubāze:

Bibliogrāfiskā informācija par LU mācībspēku un zinātnieku publikācijām.

- LU izstrādāto un aizstāvēto disertāciju datubāze:

Bibliogrāfiskā informācija par LU izstrādātajiem vai aizstāvētajiem promocijas darbiem, disertācijām, zinātnisko darbu kopām un monogrāfijām, kā arī informācija par darbu kopsavilkumiem un autoreferātiem.

Darbiem, kuru autori devuši atļauju, ir pieejamas pilnteksta versijas PDF formātā.

- LU noslēguma darbu datubāze:

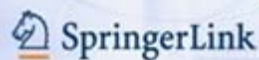
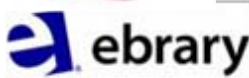
Bibliogrāfiskā informācija par LU aizstāvētajiem maģistra, bakalaura, diploma un kvalifikācijas darbiem.

Darbi, kuriem autori devuši atļauju pilnteksta versijas piekļuvei, pieejami izmantojot Lanet lietotājvārdu un paroli.

# Elektroniskie resursi

Aptver zinātņu nozares, kas nodrošina LU studiju un pētniecības darba virzienus.

- Abonētās datubāzes:
  - vairāk kā 40 datubāzes;
  - vairāk kā 100 000 e-resursi;
  - pieeja datubāzēm: visiem LU Bibliotēkas lietotājiem LU datortīklā, LU studentiem un darbiniekiem pieeja datubāzēm arī ārpus LU telpām, izmantojot datubāzu serveri vai LU Virtuālo privāto tīklu (VPN).
- Brīvpieejas e-resursi;
- Izmēģinājuma pieejas datubāzes.



# Kontaktinformācija neskaidrību gadījumā

**Tālrunis:** 67034432

**E-pasts:** [info-bibl@lu.lv](mailto:info-bibl@lu.lv)

**Skype:** LU Bibliotēkas konsultants

**LU portāls:** [sadaļa “Jautā bibliotekāram”](#)

# Esi laipni gaidīts LU Bibliotēkā!



LU Bibliotēkas kolektīvs